

# **Observationsparceller**

**2016**

**Vintersæd**

## Observationsparceller 2016



## OBS Vintersæd 2016

Lokaliteter: NS Abildgård\*, Askov, Bramstrup, Brønderslev, NS Dyngby\*, Flakkebjerg, Foulum, Hobro, NS Holeby, Holstebro, Karise, Koldkærgård, Sejet\*, Jyndeved, Skibby, Tystofte, Tølløse, Nr. Åby\*, Åkirkeby

\*lokaliteter med parceller, der kun er ubehandlet.

### Antal af sorter af vintersæd:

Vi-hvede, 109 sorter	O20160011	MS-Septoria, MS-Brunrust, Anja, Florida, Cardos
Vinterbyg, 56 sorter	O20160021	MS-Skoldplet, MS-Ramularia, MS-Bygrust, Celtic, Prestige
Rug, 32 sorter	O20160031	
Triticale, 14 sorter	O20160041	MS-Meldug, MS-brunrust

### Udsædsmængde:

Vinterhvede: 350-245 spiredygtige kerner pr. m<sup>2</sup> for linjer hhv hybrider

Vinterbyg: 325-225 spiredygtige kerner pr. m<sup>2</sup> for linjer hhv hybrider

Rug: 250-175 spiredygtige kerner pr. m<sup>2</sup> for populationsorter, hhv hybrider.

Triticale: 300 spiredygtige kerner pr. m<sup>2</sup>.

Vinterhavre, populationer, 375 spiredygtige kerner pr. m<sup>2</sup>

### Bejdsning:

Vinterhvede: Redigo Pro 170 FS

Vinterbyg: Redigo Pro 170 FS

Rug: Redigo Pro 170 FS

Triticale: Redigo Pro 170 FS

Vinterhavre – ingen bejdsning

### Anlæg:

Tystofte fremsender randomiseringsplan. Forslag til såplan kan fås ved henvendelse til Susanne Sindberg ([sas@tystofte.dk](mailto:sas@tystofte.dk)) eller Gerhard Deneken ([gde@tystofte.dk](mailto:gde@tystofte.dk)).

Sorterne i afprøvning randomiseres inden for hver art. Referencesorter adskilles fra sorterne i afprøvning med en værneparcel. Mellem forskellige arter placeres minimum et værn af hver art. Og hver kolonne begynder og slutter med en værneparcel

Parcellerne kan deles i en behandlet og en ubehandlet afdeling, hver på minimum 6-8 m<sup>2</sup>.

Såning foretages med speciel forsøgssåmaskine med en rækkeafstand på 10-12 cm. Der udvejes til en parcelstørrelse på 20 m<sup>2</sup>.

**NB:** Efter anlæg returneres en skitse over forsøgets placering med GPS-koordinater for placering af 1. parcel samt oplysninger omkring forfrugt, JB nr. parcelstørrelse og såtidspunkt til Susanne Sindberg.

### Behandling i vækstperioden (inklusive værn):

Hele forsøget N-, P- og K- gødes efter stedets gødningsnorm, justeret for forfrugt og kvælstof prognose behov. Bekæmpelse af ukrudt og skadedyr gennemføres med et anerkendt middel efter behov. På lokaliteter markeret\* forefindes kun parceller der ikke er behandlet mod sygdomme. På øvrige lokaliteter findes såvel sygdomsbehandlet som ubehandlet afdeling. Sygdomme må ikke bekæmpes i den ubehandlede afdeling.

Behandlingsstrategi for svampebekæmpelse i den behandlede afdeling, udsendes i foråret 2016.

**NB:** Alle notater om grundbehandlinger som fx forfrugt, JB nr. såtidspunkt, gødningstildeling, vanding, ukrudts-, svampe- og insekticidspøjtninger samt høstdato registreres i Nordic Field Trial System. Login kan fås ved henvendelse til Andrea Schiemann ([ads@agrotech.dk](mailto:ads@agrotech.dk))

### Notater der foretages lokalt:

- Dato for såning
- Plantebestand efterår stadie 12-15
- Plantebestand forår
- Dato for modning
- Lejesæd ved sortsdifferentiering
- Evt. afvigende iagttagelser i forsøget.

**NB:** Hver bedømmelse forsynes med dato og vækststadie og sendes til Tystofte. Lokale registreringer kan gennemføres via NFTS.

### Bedømmelser der foretages af personale fra Tystofte vækstperioden:

- På lokaliteter der viser tydelig sortsdifferentiering foretages 1-2 gange i vækstperioden bedømmelse af procent sygdomsangreb (Notat af Hovmøller, Sindberg & Willas, maj 2003).
- Strå længde én repræsentativ måling pr. parcel. Der måles til hvor aks begynder (cm).
- Nedknækning af strå og aks i vinterbyg ved overmodenhed, bedømmes på 2 lokaliteter 3 gange ugentlig af personalet fra Tystofte. Bedømmelserne starter umiddelbart før første sorter modner og fortsætter ca. 3 uger, afhængig af sortsdifferentieringen. Hver bedømmelse forsynes med dato og vækststadie (BBCH).

### Andet:

Den fremsendte udsæd må kun bruges til gennemførelse af forsøget.

Der måles ikke parceludbytte.

Afvigende iagttagelser i forsøgene skal meddeles til Tystofte. Tystoftes registreringer i vækstsæsonen opdateres løbende på adressen [www.tystofte.dk](http://www.tystofte.dk)

### OBS Vinterhvede 2016

1	MS	Blanding	Benchmark, KWS Dacanto	56	1	RW41572	RAGT NORDIC
			Mariboss, Torp	57	1	RW41587	RAGT NORDIC
2	MS	Ure		58	1	DSV 316111	DSV DK
3	OS	Hereford	SEJET	59	1	DSV 316115	DSV DK
4	OS	Mariboss	NORDIC SEED	60	1	DSV 316123	DSV
5	OS	Jensen	NORDIC SEED	61	1	LEU 41706	DSV DK
6	OS	KWS Dacanto	KWS SCANDI	62	1	LEU 51223	DSV DK
7	OS	Naskov	NORDIC SEED	63	1	KW 2228-14	KWS SCANDI
8	OS	Torp	NORDIC SEED	64	1	KW 2919-14	KWS SCANDI
9	EU	Evolution	SEJET	65	1	KWS W314	KWS SCANDI
10	OS	Pistoria	SEJET	66	1	KWS W319	KWS SCANDI
11	EU	Sj 8576003	SEJET	67	1	KWS W323	KWS SCANDI
12	OS	Nuffield	NORDIC SEED	68	1	KWS W324	KWS SCANDI
13	EU	KWS Cleveland	KWS SCANDI	69	1	MH 15-39	KWS SCANDI
14	EU	Elixer	NORDIC SEED	70	1	MH 15-50	KWS SCANDI
15	OS	Ohio	NORDIC SEED	71	1	MH 15-63	KWS SCANDI
16	OS	Substance	SEJET	72	1	Br 10092p91	NORDIC SEED
17	OS	Creator	SEJET	73	1	NIC10-6030-A	NORDIC SEED
18	OS	Benchmark	SEJET	74	1	LGWD12-15312-D	NORDIC SEED
19	OS	KWS Nils	KWS SCANDI	75	1	Sj L110	SEJET
20	OS	Viborg	KWS SCANDI	76	1	Sj L123	SEJET
21	OS	NOS 15009.02	NORDIC SEED	77	1	Sj L288	SEJET
22	OS	Sheriff	SEJET	78	1	Sj K161	SEJET
23	EU	KWS Lili	KWS SCANDI	79	1	Sj K170	SEJET
24	OS	RW41394	RAGT NORDIC	80	1	Sj 1391	SEJET
25	OS	Ragnar	DSV	81	1	SC 2526	N&S
26	OS	Olympus	DSV	82	1	SC 2520	N&S
27	OS	NOS 7191-06 28	NORDIC SEED	83	EU	Manitou	KWS SCANDI
28	OS	NOS 7191-06 14	NORDIC SEED	84	EU	KWS Siskin	KWS SCANDI
29	OS	SEC G0584 LT3	NORDIC SEED	85	EU	KWS W254	KWS SCANDI
30	OS	Bonanza	V.BE	86	EU	KWS W287	KWS SCANDI
31	OS	Sj 13572002	SEJET	87	EU	KWS Kerrin	KWS SCANDI
32	2+	NOS 7094-08 20	NORDIC SEED	88	1	SG-S1684-13	NORDIC SEED
33	2+	RW41498	RAGT NORDIC	89	1	NOS 18039.11	NORDIC SEED
34	2+	DSV 30118	DSV DK	90	1	NOS 18039.13	NORDIC SEED
35	2+	NIC11-12484-D	NORDIC SEED	91	1	NOS 509011.08	NORDIC SEED
36	2+	Br 10101p83	NORDIC SEED	92	1	NOS 509103.20	NORDIC SEED
37	2+	KWS W293	KWS SCANDI	93	1	NOS 509120.16	NORDIC SEED
38	2+	KWS W295	KWS SCANDI	94	1	NOS 509130.09	NORDIC SEED
39	2	KWS W298	KWS SCANDI	95	1	NOS 509133.05	NORDIC SEED
40	2+	UN232R-32	SEJET	96	EU	Hardwicke	SEJET
41	2+	Sj K0255	SEJET	97	EU	Pedigree	SEJET
42	2+	Sj K0376	SEJET	98	EU	LGW104	SEJET
43	2+	Sj 13845003	SEJET	99	EU	LGW108	SEJET
44	2+	Sj 13874003	SEJET	100	EU	SY113014	SYNGENTA FR
45	2+	NOS 7050-08 22	NORDIC SEED	101	EU	Savello	SYNGENTA FR
46	2+	NOS 7093-08 06	NORDIC SEED	102	1	Br 9569/40	N&S
47	2+	NOS 17063.17	NORDIC SEED	103	Værn	Vinterhvede-værn	
48	EU	Graham	SYNGENTA DK	104	MS	MS-septoria	
49	EU	KWS Silverstone	KWS SCANDI	105	MS	MS brunrust	
50	EU	KWS Crispin	KWS SCANDI	106	MS	Anja	
51	EU	Dunston	NORDIC SEED	107	MS	Florida	
52	EU	KWS Montana		108	MS	Cardos	
53	1	BB 7766.13 W	V.BE	109	POP		Vinterhvede Popkorn nr 1
54	1	RW41476	RAGT NORDIC				
55	1	RW41548	RAGT NORDIC				

## OBS Vinterbyg 2016

1	MS	<b>Blanding</b>	Matros, Padura	29	1	SJ 131364	SEJET
2	OS	KWS Meridian	Hejmdal, Frigg	30	1	Br 10926p1	N&S
3	OS	Matros	KWS SCANDI	31	1	SC 28222 PH	N&S
4	OS	Padura	SEJET	32	1	AC 08/258/17	NORDIC SEED
5	OS	Frigg	SEJET	33	EU	Verity	BREUN
6	EU	KWS Infinity	NYMAND	34	EU	NORD 08017/8	NS-BÖHNSHAUSEN
7	OS	Hejmdal	SEJET	35	EU	KW 6-331	KWS LOCHOW
8	EU	Wootan	NORDIC SEED	36	EU	KW 6-341	KWS LOCHOW
9	EU	KWS Kosmos	KWS SCANDI	37	EU	KWS B122	KWS GB
10	EU	Trooper	SYNGENTA DK	38	EU	KWS B119	KWS GB
11	EU	Quadra	NORDIC SEED	39	EU	SC 16666 OH	SECOBRA DE
12	2+	SJ 128045	SEJET	40	EU	Berline	FD
13	2+	SJ 128113	SEJET	41	EU	Sommergold	SECOBRA DE
14	EU	SY 211-98	SYNGENTA DK	42	EU	Jackie	BREUN
15	EU	KWSB111	KWS SCANDI	43	EU	LGBU 13-6446-B	LG EUROPE
16	1	NOS 911.013-61	NORDIC SEED	44	EU	Bazooka	SYNGENTA GB
17	1	NOS 911.006-64	NORDIC SEED	45	EU	Belfry	SYNGENTA GB
18	1	NOS 911.002-65	NORDIC SEED	46	EU	SY 213133	SYNGENTA GB
19	1	NOS 911.019-72	NORDIC SEED	47	1	KW 6-339	KWS SCANDI
20	1	NOS 911.004-76	NORDIC SEED	48	Værn	Vinterbyg-værn	
21	1	NOS 911.008-80	NORDIC SEED	49	MS	MS-bygrust	
22	1	SZD 1038	NORDIC SEED	50	MS	MS-skoldplet	
23	1	KW 2-1523	KWS SCANDI	51	MS	MS-ramularia	
24	1	KW 2-1535	KWS SCANDI	52	MS	Celtic	
25	1	BE 2009082007D	NORDIC SEED	53	MS	Prestige	
26	1	SJ 128001	SEJET	54	POP	Vinterhave-Popkom nr 1	AGROLOGICA
27	1	SJ 131102	SEJET	55	POP	Gerald (vinterhave)	
28	1	SJ 131256	SEJET	56	POP	Mascani (vinterhave)	ABERYSTWYTH

## OBS RUG 2016

1	OS	KWS Magnifico	KWS SCANDI	17	2	HYH282	NORDIC SEED
2	OS	Palazzo	SEJET	18	2	HYH283	NORDIC SEED
3	OS	KWS Bono	KWS SCANDI	19	2	HYH285	NORDIC SEED
4	EU	SU Mephisto 90+10%	NORDIC SEED	20	EU	SU Bendix 90+10% popul	NORDIC SEED
5	OS	KWS Livado	KWS SCANDI	21	EU	SU Cossani 90+10% popul	NORDIC SEED
6	OS	KWS Binntto	KWS SCANDI	22	1	KWS-H166	KWS SCANDI
7	OS	KWS Eterno	KWS SCANDI	23	1	KWS-H167	KWS SCANDI
8	OS	KWS Florano	KWS SCANDI	24	1	KWS-H168	KWS SCANDI
9	EU	SU Performer 90+10%	NORDIC SEED	25	1	KWS-H169	KWS SCANDI
10	EU	SU Bonelli 90+10% p	NORDIC SEED	26	1	KWS-H171	KWS SCANDI
11	2	KWS-H157	KWS SCANDI	27	1	KWS-H172	KWS SCANDI
12	2	KWS-H159	KWS SCANDI	28	1	KWS-H173	KWS SCANDI
13	2+	KWS-H160	KWS SCANDI	29	1	HYH290	NORDIC SEED
14	2	KWS-H161	KWS SCANDI	30	1	HYH293	NORDIC SEED
15	2	KWS-H162	KWS SCANDI	31	1	HYH300	NORDIC SEED
16	2+	KWS-H163	KWS SCANDI	32	OS	SU Nasri 90+10% pop	

## OBS Triticale 2016

1	EU	Ragtac	RAGT NORDIC	8	EU	FDT 10033	FD
2	EU	Travoris	DLF	9	EU	SW 164s	SW.NL
3	OS	Jura	SEJET	10	MS	Blanding	Jura, Tantris, Toledo
4	OS	Neogen	SEJET	11	Værn	Triticale-værn	
5	EU	Toledo	N&S	12	MS	MS-brunrust	
6	EU	Tantris	N&S	13	MS	MS-meldug	
7	EU	SW268q	SEJET	14	MS	MS Gulrust	



## Abildgård 295

JB6

### Forsøgsansvarlig:

Forsøgsgård, Nordic Seed  
 Furvej 62, Øster Lyby  
 7800 Skive

Tlf:

Bjarne Petersen  
 Mobil: 20905406  
 Email [bjpe@nordicseed.com](mailto:bjpe@nordicseed.com)  
 Brian B. Pedersen 40 82 54 72  
[bbpe@nordicseed.com](mailto:bbpe@nordicseed.com)



Vinterbyg sået d.23.9.15

Sådato: 23/9-15

Mark 9-1 ABILDGÅRD Furlandvej 62 7800 Skive  
 Markplan 911

		Blok A	
Obs	15	92	45-57
Obs	14	92	23-44
Obs	13	92	1-22
	12	924-1	ubehandlet
	11	924-3	behandlet
	10	924-2	behandlet
	9	924-1	behandlet
Værdi	8	91-4	24-47
Værdi	7	91-4	1-23
Værdi	6	91-3	24-47
Værdi	5	91-3	1-23
Værdi	4	91-2	24-47
Værdi	3	91-2	1-23
Værdi	2	91-1	24-47
Værdi	1	91-1	1-23



												prestige	BLOK værn vinterbyg												
15	15	42	23	45	48	49	50	51	52	53	54	55	56	57	udf	udf	udf	udf	udf	udf	udf	udf	udf	3	
14	14	1	40	5	11	7	39	25	30	29	6	32	18	26	46	44	15	17	38	33	19	21	43	2	
13	13	47	2	16	41	13	34	14	3	4	22	28	37	8	20	9	10	35	24	27	36	12	31	1	

Abildgård OBS 2016 vinterhvede, rug og triticale sået d. 27.9.15

15	H	H	624	624	624	624	624	624	624	H	H	H	H	H	H	H	H	H	H	H
14	H	H	624	624	624	624	624	624	624	624	624	624	624	624	624	624	624	624	624	624
13	H	H	H	H	H	H	H	H	H	H	H	H	H	H	H	H	H	H	H	H
12			5	19	18	16	33	H	H	H	H	H	H	H	H	H	H	H	H	H
11	Obs Rug		14	7	4	12	10	11	3	2	24	29	28	22	30	25				
10			27	13	20	17	21	1	9	32	8	23	6	15	26	31				
9	OBS Triticale		7	8	10	4	5	3	1	6	9	2	11	12	13	14				
8	H	H	6	45	51	27	103	104	105	106	107	108	109	110	udf	udf				
7	H	H	26	57	90	82	97	85	70	21	80	56	91	34	38	61				
6	H	H	75	16	33	8	77	63	88	44	43	3	93	13	96	42				
5	H	H	36	98	64	52	94	9	2	18	73	11	46	92	31	89				
4	H	H	22	15	74	86	41	20	28	48	79	55	71	40	59	24				
3	Obs		87	101	72	23	49	99	12	19	67	5	17	95	100	66				
2	hvede		78	53	4	58	37	65	76	47	83	84	35	39	10	25				
1	H	H	14	68	102	30	81	62	32	50	69	1	29	7	60	54				

## Askov 1

JB5

**Forsøgsansvarlig:**

Askov forsøgsstation

Vejenvej 55

6600 Vejen

Tlf: 8716 9284

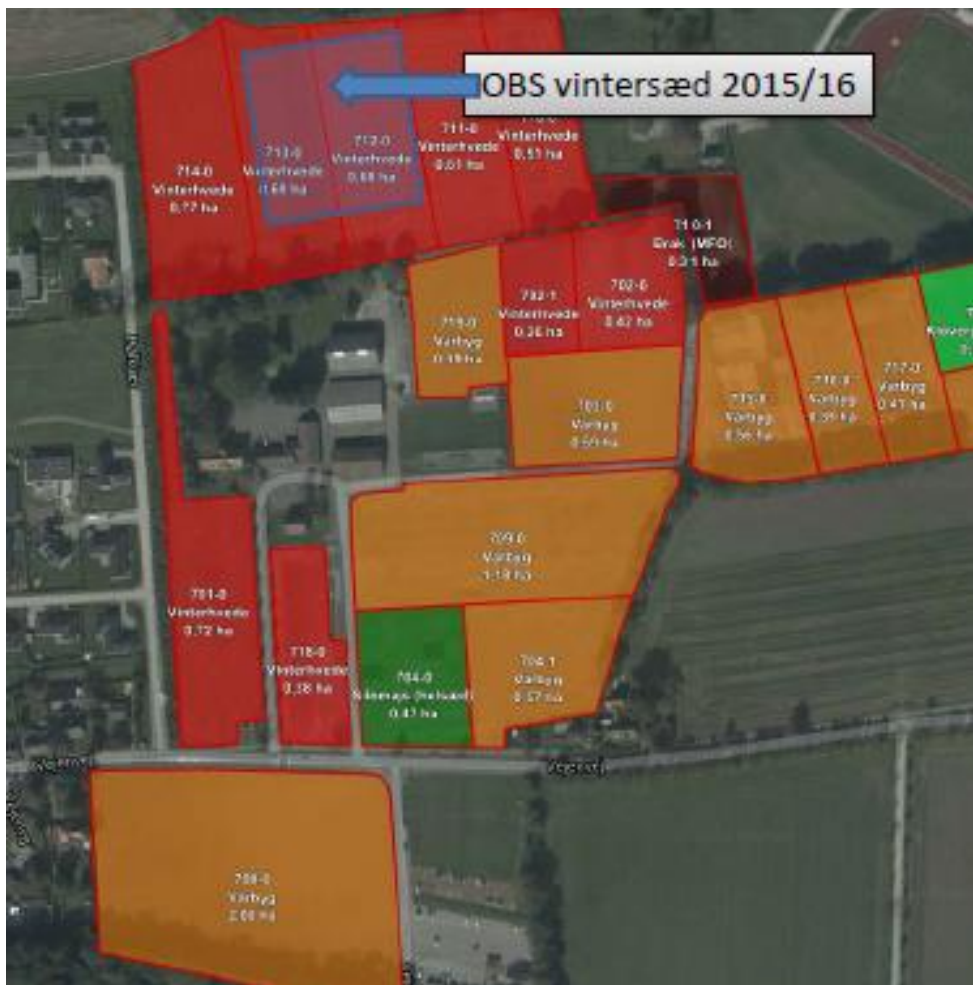
Kristine Riis Hansen 2073 0277

Mobil: 2073 0277

Email Kristine.Riis@agro.au.dk

Henning Thomsen 40 61 48 99

Henning.Thomsen@agro.au.dk





Askov OBS 2016 sået d. 30.9.15

Pclnr. Lednr. Navn

**Hvede værn**

55 77 Sj L288  
 54 87 KWS Kerrin  
 53 90 NOS 18039.13  
 52 38 KWS W295  
 51 74 LGWD12-15312-D  
 50 102 Br 9569/40  
 49 30 Bonanza  
 48 72 Br 10092p91  
 47 41 Sj K0255  
 46 25 Ragnar  
 45 100 SY113014  
 44 13 KWS Cleveland  
 43 42 Sj K0376  
 42 69 MH 15-39  
 41 9 Evolution  
 40 99 LGW108  
 39 31 Sj 13572002  
 38 67 KWS W323  
 37 1 Blanding  
 36 82 SC 2520  
 35 73 NIC10-6030-A  
 34 83 Manitou  
 33 80 Sj 1391  
 32 71 MH 15-63  
 31 8 Torp  
 30 40 UN232R-32  
 29 88 SG-S1684-13  
 28 55 RW41548  
 27 53 BB 7766.13 W  
 26 91 NOS 509011.08  
 25 32 NOS 7094-08 20  
 24 26 Olympus  
 23 39 KWS W298  
 22 5 Jensen  
 21 76 Sj L123  
 20 84 KWS Siskin  
 19 7 Nakskov  
 18 45 NOS 7050-08 22  
 17 63 KW 2228-14  
 16 34 DSV 30118  
 15 2 Ure  
 14 21 NOS 15009.02  
 13 94 NOS 509130.09  
 12 28 NOS 7191-06 14  
 11 97 Pedigree  
 10 4 Mariboss  
 9 43 Sj 13845003  
 8 3 Hereford  
 7 60 DSV 316123  
 6 20 Viborg  
 5 24 RW41394  
 4 58 DSV 316111  
 3 17 Creator  
 2 48 Graham  
 1 19 KWS Nils

**Hvede værn**

1

Pclnr. Lednr. Navn

**Hvede værn**

56 93 NOS 509120.16  
 57 37 KWS W293  
 58 95 NOS 509133.05  
 59 66 KWS W319  
 60 23 KWS Lili  
 61 85 KWS W254  
 62 49 KWS Silverstone  
 63 98 LGW104  
 64 54 RW41476  
 65 86 KWS W287  
 66 35 NIC11-12484-D  
 67 6 KWS Dacanto  
 68 65 KWS W314  
 69 15 Ohio  
 70 11 Sj 8576003  
 71 89 NOS 18039.11  
 72 78 Sj K161  
 73 52 KWS Montana  
 74 18 Benchmark  
 75 57 RW41587  
 76 92 NOS 509103.20  
 77 59 DSV 316115  
 78 50 KWS Crispin  
 79 46 NOS 7093-08 06  
 80 27 NOS 7191-06 28  
 81 70 MH 15-50  
 82 68 KWS W324  
 83 79 Sj K170  
 84 61 LEU 41706  
 85 51 Dunston  
 86 101 Savello  
 87 56 RW41572  
 88 36 Br 10101p83  
 89 62 LEU 51223  
 90 12 Nuffield  
 91 64 KW 2919-14  
 92 47 NOS 17063.17  
 93 33 RW41498  
 94 44 Sj 13874003  
 95 10 Pistoria  
 96 75 Sj L110  
 97 14 Elixer  
 98 22 Sheriff  
 99 81 SC 2526  
 100 29 SEC G0584 LT3  
 101 96 Hardwicke  
 102 16 Substance  
 103 103 Vinterhvede-værn  
 104 104 MS-septoria  
 105 105 MS brunrust  
 106 106 Anja  
 107 107 Florida  
 108 108 Cardos  
 109 109 Hvede Popkorn nr 1

**Hvede værn**

**Hvede værn**

2

N

Pclnr. Lednr. Navn

**Vinterbyg værn**

**Vinterbyg værn**  
**Vinterbyg værn**  
 53 53 Prestige  
 52 52 Celtic  
 51 51 MS-ramularia  
 50 50 MS-skoldplet  
 49 49 MS-bygrust  
 48 48 Vinterbyg-værn  
 47 38 KWS B119  
 46 10 Trooper  
 45 1 Blanding  
 44 25 BE 2009082007D  
 43 39 SC 16666 OH  
 42 12 SJ 128045  
 41 29 SJ 131364  
 40 32 AC 08/258/17  
 39 6 KWS Infinity  
 38 41 Sommergold  
 37 11 Quadra  
 36 20 NOS 911.004-76  
 35 24 KW 2-1535  
 34 33 Verity  
 33 46 SY213133  
 32 5 Frigg  
 31 21 NOS 911.008-80  
 30 34 NORD 08017/8  
 29 31 SC 28222 PH  
 28 47 KW 6-339  
 27 42 Jackie  
 26 13 SJ 128113  
 25 27 SJ 131102  
 24 3 Matros  
 23 8 Wootan  
 22 15 KWSB111  
 21 26 SJ 128001  
 20 43 LGBU 13-6446-B  
 19 35 KW 6-331  
 18 45 Belfry  
 17 30 Br 10926p1  
 16 19 NOS 911.019-72  
 15 36 KW 6-341  
 14 40 Berline  
 13 2 KWS Meridian  
 12 16 NOS 911.013-61  
 11 37 KWS B122  
 10 17 NOS 911.006-64  
 9 23 KW 2-1523  
 8 22 SZD 1038  
 7 18 NOS 911.002-65  
 6 4 Padura  
 5 7 Hejmdal  
 4 44 Bazooka  
 3 9 KWS Kosmos  
 2 14 SY211-98  
 1 28 SJ 131256

**Vinterbyg værn**

3

Pclnr. Lednr. Navn

**Vinterbyg værn**

54 54 Vinterhavre-Popkorn nr 1  
 55 55 Gerald  
 56 56 Mascani  
**Vinterbyg værn**  
**Vinterrug-værn**  
 1 32 SU Nasri 90+10% pop  
 2 4 SU Mephisto 90+10% pop  
 3 7 KWS Eterno  
 4 12 KWS-H159  
 5 30 HYH293  
 6 24 KWS-H168  
 7 3 KWS Bono  
 8 23 KWS-H167  
 9 17 HYH282  
 10 29 HYH290  
 11 21 SU Cossani 90+10% pop  
 12 13 KWS-H160  
 13 16 KWS-H163  
 14 22 KWS-H166  
 15 31 HYH300  
 16 1 KWS Magnifico  
 17 14 KWS-H161  
 18 25 KWS-H169  
 19 27 KWS-H172  
 20 15 KWS-H162  
 21 10 SU Bonelli 90+10% pop  
 22 9 SU Performer 90+10%pop  
 23 20 SU Bendix 90+10% pop  
 24 6 KWS Binntto  
 25 26 KWS-H171  
 26 11 KWS-H157  
 27 19 HYH285  
 28 5 KWS Livado  
 29 28 KWS-H173  
 30 18 HYH283  
 31 2 Palazzo  
 32 8 KWS Florano

**Vinterrug-værn**

**Triticale-værn**

1 4 Neogen  
 2 9 SW 164s  
 3 1 Ragtac  
 4 8 FDT 10033  
 5 2 Travoris  
 6 3 Jura  
 7 5 Toledo  
 8 10 Blanding  
 9 7 SW268q  
 10 6 Tantris  
 11 11 Triticale-værn  
 12 12 MS-brunrust  
 13 13 MS-meldug  
 14 14 MS Gulrust

**Triticale-værn**

**værn**

**værn**

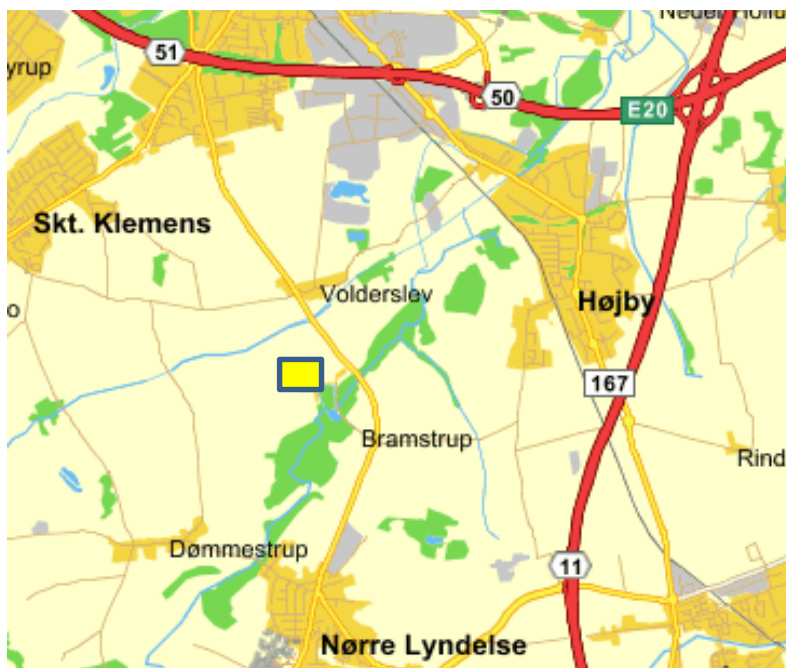
55°28'21" N 9°6'38" Ø

## Bramstrup 806

JB5

**Forsøgsansvarlig:**  
Patriotisk Selskab  
Ørbækvej 276  
5220 Odense SØ

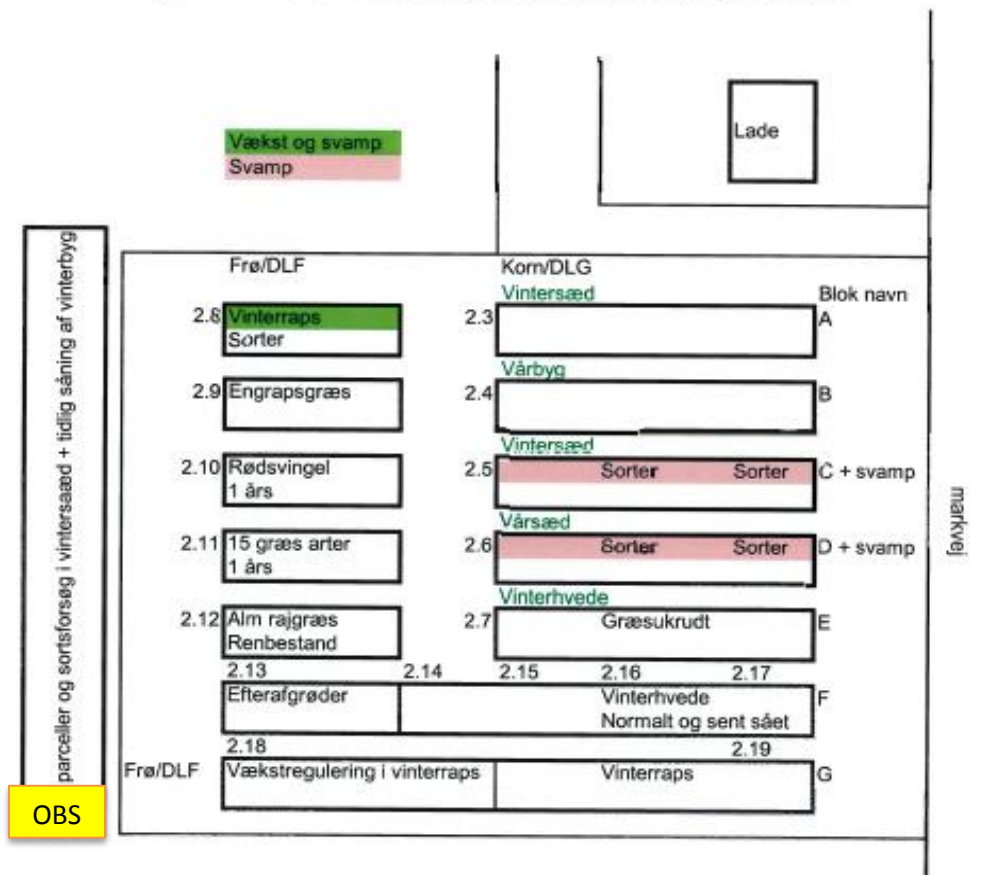
Tlf. 6315 5400  
Sara Bjergskov 52 13 31 40  
Mobil: 6315 5412  
Email sab@patriotisk.dk  
Morten Holmgaard  
Tlf. 6315 5439  
mho@patriotisk.dk



## Forsøgsvært

Bramstrupvej 1  
5792 Årslev

## Oversigt over demoareal på Bramstrup 2016



Bramstrup OBS 2016 sæt d.29.9.15

PcInr.	Lednr.	Navn	PcInr.	Lednr.	Navn	PcInr.	Lednr.	Navn	PcInr.	Lednr.	Navn	PcInr.	Lednr.	Navn
		<b>hvede værn</b>			<b>Hvede værn</b>			<b>Vinterbyg værn</b>			<b>Rug værn</b>			<b>Rug værn</b>
37	24	RW41394	38	41	Sj K0255	110	110	Vinterhvede-værn	1	34	NORD 08017/8	16	4	SU Mephisto 90+10% pop
36	23	KWS Lili	39	77	Sj L288	109	109	Hvede værn	2	44	Bazooka	15	17	HYH282
35	36	NIC11-12484-D	40	51	Dunston	108	108	Hvede værn	3	41	Sommergold	14	26	KWS-H171
34	67	KWS W323	41	15	Ohio	107	107	Hvede værn	4	38	KWS B119	13	28	KWS-H173
33	47	NOS 17063.17	42	48	Graham	106	106	Hvede værn	5	13	SJ 128113	12	2	Palazzo
32	6	KWS Dacanto	43	44	Sj 13874003	105	105	Hvede værn	6	23	KW 2-1523	11	30	HYH293
31	11	Sj 8576003	44	2	Ure	104	104	Hvede værn	7	45	Belfry	10	13	KWS-H160
30	8	Torp	45	56	RW41572	103	103	Hvede værn	8	35	KW 6-331	9	12	KWS-H169
29	76	Sj L123	46	27	NOS 7191-06 28	102	103	Hvede værn	9	47	KW 6-339	8	19	HYH285
28	21	NOS 15009.02	47	50	KWS Crispin	101	97	Hvede værn	10	2	KWS Meridian	7	29	HYH290
27	1	Blanding	48	101	Savello	100	65	Hvede værn	11	33	Verity	6	20	SU Bendix 90+10% pop
26	10	Pistoria	49	100	SY113014	99	74	Hvede værn	12	32	AC 08/258/17	5	22	KWS-H166
25	40	UN232R-32	50	7	Nakskov	98	87	Hvede værn	13	19	NOS 911.019-72	4	14	KWS-H161
24	52	KWS Montana	51	75	Sj L110	97	64	Hvede værn	14	10	Trooper	3	7	KWS Eterno
23	79	Sj K170	52	89	NOS 18039.11	96	53	Hvede værn	15	16	NOS 911.013-61	2	10	SU Bonelli 90+10% pop
22	63	KW 2228-14	53	31	Sj 13572002	95	99	Hvede værn	16	42	Jackie	1	18	HYH283
21	26	Olympus	54	66	KWS W319	94	14	Hvede værn	17	6	KWS Infinity			<b>Vinterrug-værn</b>
20	5	Jensen	55	33	RW41498	93	73	Hvede værn	18	46	SY213133			<b>Triticale-værn</b>
19	3	Hereford	56	70	MH 15-50	92	55	Hvede værn	19	1	Blanding	56	56	Mascani
18	37	KWS W293	57	32	NOS 7094-08 20	91	18	Hvede værn	20	3	Matros	55	55	Gerald
17	83	Manitou	58	16	Substance	90	60	Hvede værn	21	21	NOS 911.008-80	54	54	Vinterhave-Popkorn nr 1
16	12	Nuffield	59	96	Hardwicke	89	85	Hvede værn	22	36	KW 6-341	53	53	Prestige
15	98	LGW104	60	34	DSV 30118	88	4	Hvede værn	23	18	NOS 911.002-65	52	52	Celtic
14	28	NOS 7191-06 14	61	29	SEC G0584 LT3	87	95	Hvede værn	24	30	Br 10926p1	51	51	MS-ramularia
13	69	MH 15-39	62	71	MH 15-63	86	17	Hvede værn	25	11	Quadra	50	50	MS-skoldplet
12	20	Viborg	63	93	NOS 509120.16	85	54	Hvede værn	26	37	KWS B122	49	49	MS-bygrust
11	42	Sj K0376	64	61	LEU 41706	84	38	Hvede værn	27	7	Hejmdal	48	48	Vinterbyg-værn
10	68	KWS W324	65	57	RW41587	83	90	Hvede værn	28	9	KWS Kosmos	47	24	KW 2-1535
9	84	KWS Siskin	66	86	KWS W287	82	90	Hvede værn	29	28	SJ 131256	46	40	Berline
8	94	NOS 509130.09	67	92	NOS 509103.20	81	49	Hvede værn	30	17	NOS 911.006-64	45	22	SZD 1038
7	9	Evolution	68	72	Br 10092p91	80	39	Hvede værn	31	20	NOS 911.004-76	44	5	Frigg
6	36	Br 10101p83	69	25	Ragnar	79	91	Hvede værn	32	39	SC 16666 OH	43	8	Wootan
5	82	SC 2520	70	81	SC 2526	78	43	Hvede værn	33	25	BE 2009082007D	42	12	SJ 128045
4	22	Sheriff	71	102	Br 9569/40	77	45	Hvede værn	34	29	SJ 131364	41	26	SJ 128001
3	59	DSV 316115	72	46	NOS 7093-08 06	76	19	Hvede værn	35	43	LGBU 13-6446-B	40	14	SY 211-98
2	58	DSV 316111	73	78	Sj K161	75	80	Hvede værn	36	15	KWSB111	39	4	Padura
1	88	SG-S1684-13	74	62	LEU 51223			Hvede værn	37	31	SC 28222 PH	38	27	SJ 131102
		<b>Hvede værn</b>			<b>Hvede værn</b>			<b>Hvede værn</b>			<b>Vinterbyg værn</b>			<b>Vinterbyg værn</b>
		<b>Hvede værn</b>			<b>Hvede værn</b>			<b>Hvede værn</b>			<b>Vinterbyg værn</b>			<b>Vinterbyg værn</b>
		<b>Hvede værn</b>			<b>Hvede værn</b>			<b>Hvede værn</b>			<b>Vinterbyg værn</b>			<b>Vinterbyg værn</b>
		<b>Hvede værn</b>			<b>Hvede værn</b>			<b>Hvede værn</b>			<b>Vinterbyg værn</b>			<b>Vinterbyg værn</b>
		<b>Hvede værn</b>			<b>Hvede værn</b>			<b>Hvede værn</b>			<b>Vinterbyg værn</b>			<b>Vinterbyg værn</b>
		<b>Hvede værn</b>			<b>Hvede værn</b>			<b>Hvede værn</b>			<b>Vinterbyg værn</b>			<b>Vinterbyg værn</b>
		<b>Hvede værn</b>			<b>Hvede værn</b>			<b>Hvede værn</b>			<b>Vinterbyg værn</b>			<b>Vinterbyg værn</b>
		<b>Hvede værn</b>			<b>Hvede værn</b>			<b>Hvede værn</b>			<b>Vinterbyg værn</b>			<b>Vinterbyg værn</b>
		<b>Hvede værn</b>			<b>Hvede værn</b>			<b>Hvede værn</b>			<b>Vinterbyg værn</b>			<b>Vinterbyg værn</b>
		<b>Hvede værn</b>			<b>Hvede værn</b>			<b>Hvede værn</b>			<b>Vinterbyg værn</b>			<b>Vinterbyg værn</b>
		<b>Hvede værn</b>			<b>Hvede værn</b>			<b>Hvede værn</b>			<b>Vinterbyg værn</b>			<b>Vinterbyg værn</b>
		<b>Hvede værn</b>			<b>Hvede værn</b>			<b>Hvede værn</b>			<b>Vinterbyg værn</b>			<b>Vinterbyg værn</b>
		<b>Hvede værn</b>			<b>Hvede værn</b>			<b>Hvede værn</b>			<b>Vinterbyg værn</b>			<b>Vinterbyg værn</b>
		<b>Hvede værn</b>			<b>Hvede værn</b>			<b>Hvede værn</b>			<b>Vinterbyg værn</b>			<b>Vinterbyg værn</b>
		<b>Hvede værn</b>			<b>Hvede værn</b>			<b>Hvede værn</b>			<b>Vinterbyg værn</b>			<b>Vinterbyg værn</b>
		<b>Hvede værn</b>			<b>Hvede værn</b>			<b>Hvede værn</b>			<b>Vinterbyg værn</b>			<b>Vinterbyg værn</b>
		<b>Hvede værn</b>			<b>Hvede værn</b>			<b>Hvede værn</b>			<b>Vinterbyg værn</b>			<b>Vinterbyg værn</b>
		<b>Hvede værn</b>			<b>Hvede værn</b>			<b>Hvede værn</b>			<b>Vinterbyg værn</b>			<b>Vinterbyg værn</b>
		<b>Hvede værn</b>			<b>Hvede værn</b>			<b>Hvede værn</b>			<b>Vinterbyg værn</b>			<b>Vinterbyg værn</b>
		<b>Hvede værn</b>			<b>Hvede værn</b>			<b>Hvede værn</b>			<b>Vinterbyg værn</b>			<b>Vinterbyg værn</b>
		<b>Hvede værn</b>			<b>Hvede værn</b>			<b>Hvede værn</b>			<b>Vinterbyg værn</b>			<b>Vinterbyg værn</b>
		<b>Hvede værn</b>			<b>Hvede værn</b>			<b>Hvede værn</b>			<b>Vinterbyg værn</b>			<b>Vinterbyg værn</b>
		<b>Hvede værn</b>			<b>Hvede værn</b>			<b>Hvede værn</b>			<b>Vinterbyg værn</b>			<b>Vinterbyg værn</b>
		<b>Hvede værn</b>			<b>Hvede værn</b>			<b>Hvede værn</b>			<b>Vinterbyg værn</b>			<b>Vinterbyg værn</b>
		<b>Hvede værn</b>			<b>Hvede værn</b>			<b>Hvede værn</b>			<b>Vinterbyg værn</b>			<b>Vinterbyg værn</b>
		<b>Hvede værn</b>			<b>Hvede værn</b>			<b>Hvede værn</b>			<b>Vinterbyg værn</b>			<b>Vinterbyg værn</b>
		<b>Hvede værn</b>			<b>Hvede værn</b>			<b>Hvede værn</b>			<b>Vinterbyg værn</b>			<b>Vinterbyg værn</b>
		<b>Hvede værn</b>			<b>Hvede værn</b>			<b>Hvede værn</b>			<b>Vinterbyg værn</b>			<b>Vinterbyg værn</b>
		<b>Hvede værn</b>			<b>Hvede værn</b>			<b>Hvede værn</b>			<b>Vinterbyg værn</b>			<b>Vinterbyg værn</b>
		<b>Hvede værn</b>			<b>Hvede værn</b>			<b>Hvede værn</b>			<b>Vinterbyg værn</b>			<b>Vinterbyg værn</b>
		<b>Hvede værn</b>			<b>Hvede værn</b>			<b>Hvede værn</b>			<b>Vinterbyg værn</b>			<b>Vinterbyg værn</b>
		<b>Hvede værn</b>			<b>Hvede værn</b>			<b>Hvede værn</b>			<b>Vinterbyg værn</b>			<b>Vinterbyg værn</b>
		<b>Hvede værn</b>			<b>Hvede værn</b>			<b>Hvede værn</b>			<b>Vinterbyg værn</b>			<b>Vinterbyg værn</b>
		<b>Hvede værn</b>			<b>Hvede værn</b>			<b>Hvede værn</b>			<b>Vinterbyg værn</b>			<b>Vinterbyg værn</b>
		<b>Hvede værn</b>			<b>Hvede værn</b>			<b>Hvede værn</b>			<b>Vinterbyg værn</b>			<b>Vinterbyg værn</b>
		<b>Hvede værn</b>			<b>Hvede værn</b>			<b>Hvede værn</b>			<b>Vinterbyg værn</b>			<b>Vinterbyg værn</b>
		<b>Hvede værn</b>			<b>Hvede værn</b>			<b>Hvede værn</b>			<b>Vinterbyg værn</b>			<b>Vinterbyg værn</b>
		<b>Hvede værn</b>			<b>Hvede værn</b>			<b>Hvede værn</b>			<b>Vinterbyg værn</b>			<b>Vinterbyg værn</b>
		<b>Hvede værn</b>			<b>Hvede værn</b>			<b>Hvede værn</b>			<b>Vinterbyg værn</b>			<b>Vinterbyg værn</b>
		<b>Hvede værn</b>			<b>Hvede værn</b>			<b>Hvede værn</b>			<b>Vinterbyg værn</b>			<b>Vinterbyg værn</b>
		<b>Hvede værn</b>			<b>Hvede værn</b>			<b>Hvede værn</b>			<b>Vinterbyg værn</b>			<b>Vinterbyg værn</b>
		<b>Hvede værn</b>			<b>Hvede værn</b>			<b>Hvede værn</b>			<b>Vinterbyg værn</b>			<b>Vinterbyg værn</b>
		<b>Hvede værn</b>			<b>Hvede værn</b>			<b>Hvede værn</b>			<b>Vinterbyg værn</b>			<b>Vinterbyg værn</b>
		<b>Hvede værn</b>			<b>Hvede værn</b>			<b>Hvede værn</b>			<b>Vinterbyg værn</b>			<b>Vinterbyg værn</b>
		<b>Hvede værn</b>			<b>Hvede værn</b>			<b>Hvede værn</b>			<b>Vinterbyg værn</b>			<b>Vinterbyg værn</b>
		<b>Hvede værn</b>			<b>Hvede værn</b>			<b>Hvede værn</b>			<b>Vinterbyg værn</b>			<b>Vinterbyg værn</b>
		<b>Hvede værn</b>			<b>Hvede værn</b>			<b>Hvede værn</b>			<b>Vinterbyg værn</b>			<b>Vinterbyg værn</b>
		<b>Hvede værn</b>			<b>Hvede værn</b>			<b>Hvede værn</b>			<b>Vinterbyg værn</b>			<b>Vinterbyg værn</b>
		<b>Hvede værn</b>			<b>Hvede værn</b>			<b>Hvede værn</b>			<b>Vinterbyg værn</b>			<b>Vinterbyg værn</b>
		<b>Hvede værn</b>			<b>Hvede værn</b>			<b>Hvede værn</b>			<b>Vinterbyg værn</b>			<b>Vinterbyg værn</b>
		<b>Hvede værn</b>			<b>Hvede værn</b>			<b>Hvede værn</b>			<b>Vinterbyg værn</b>			<b>Vinterbyg værn</b>
		<b>Hvede værn</b>			<b>Hvede værn</b>			<b>Hvede værn</b>			<b>Vinterbyg værn</b>			<b>Vinterbyg værn</b>
		<b>Hvede værn</b>			<b>Hvede værn</b>									



## Brønderslev 100

### Forsøgsansvarlig:

LandboNord

Planteavl

Erhvervsparken 1

9700 Brønderslev

Tlf: 9624 2591

Charlotte Frihaug Olesen

Mobil: 2138 5621

Email [cfr@landbonord.dk](mailto:cfr@landbonord.dk)

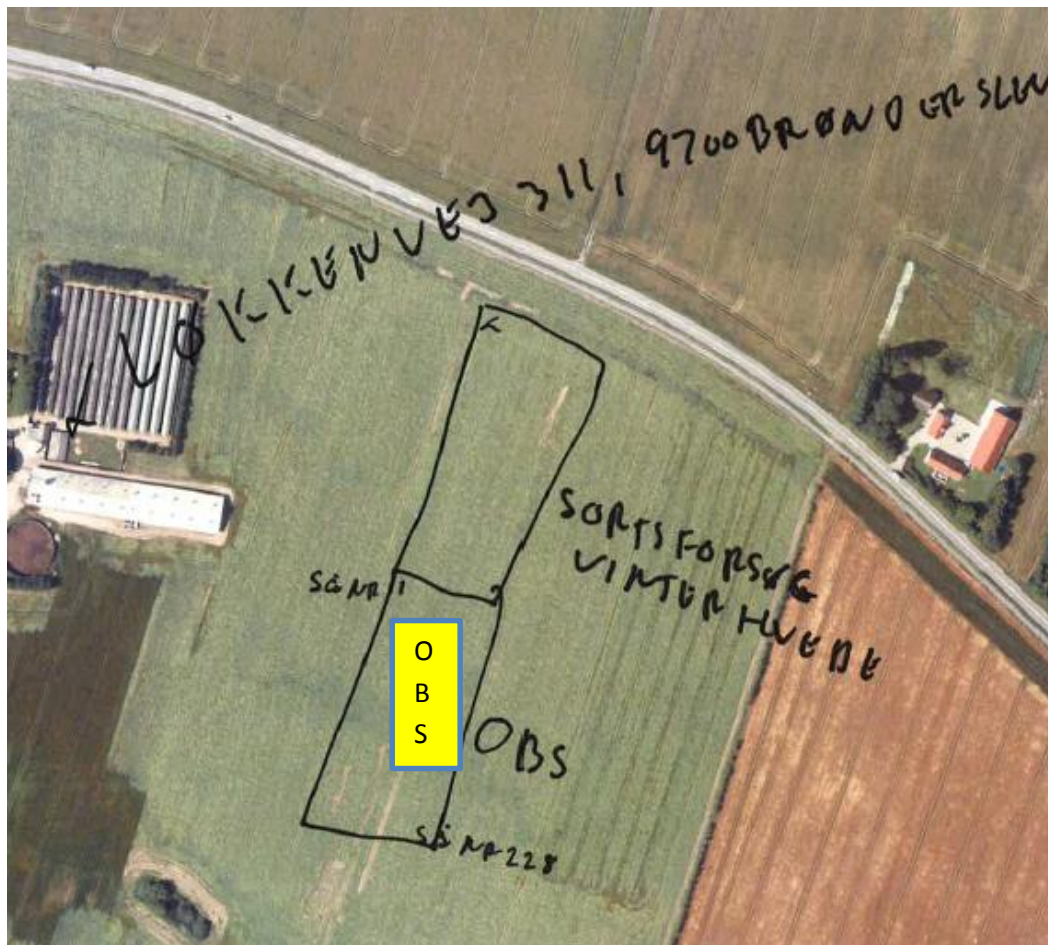
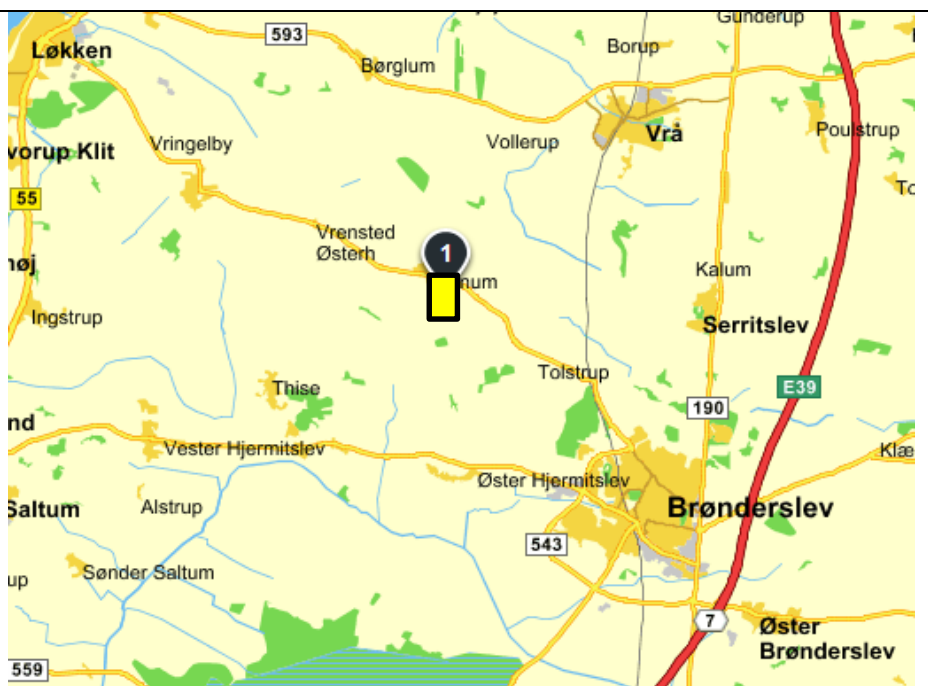
Jens Lyhne (2945 5806)

Lars Pedersen 4015 4847

### Forsøgsvært

Løkkenvej 311

9700 Brønderslev



## Brønderslev OBS 2016 sået d.

PcInr. Lednr. Navn	PcInr. Lednr. Navn	PcInr. Lednr. Navn	PcInr. Lednr. Navn
<b>Vinterbyg-værn</b>			
54 54 Vinterhavre-Popkorn nr 1			
55 55 Gerald			
56 56 Mascani			
<b>Vinterbyg-værn</b>			
<b>Vinterrug-værn</b>			
1 13 KWS-H160	53 53 Prestige	56 57 RW41587	55 49 KWS Silverstone
2 23 KWS-H167	52 52 Celtic	57 18 Benchmark	54 45 NOS 7050-08 22
3 15 KWS-H162	51 51 MS-ramularia	58 30 Bonanza	53 47 NOS 17063.17
4 10 SU Bonelli 90+10% pop	50 50 MS-skoldplet	59 95 NOS 509133.05	52 62 LEU 51223
5 25 KWS-H169	49 49 MS-bygrust	60 70 MH 15-50	51 20 Viborg
6 11 KWS-H157	48 48 Vinterbyg-værn	61 63 KW 2228-14	50 76 Sj L123
7 26 KWS-H171	47 8 Wootan	62 78 Sj K161	49 43 Sj 13845003
8 20 SU Bendix 90+10% pop	46 19 NOS 911.019-72	63 77 Sj L288	48 40 UN232R-32
9 6 KWS Binntto	45 15 KWSB111	64 14 Elixer	47 51 Dunston
10 18 HYH283	44 36 KW 6-341	65 42 Sj K0376	46 65 KWS W314
11 29 HYH290	43 12 SJ 128045	66 59 DSV 316115	45 60 DSV 316123
12 4 SU Mephisto 90+10% pop	42 13 SJ 128113	67 23 KWS Lili	44 35 NIC11-12484-D
13 3 KWS Bono	41 3 Matros	68 54 RW41476	43 10 Pistoria
14 27 KWS-H172	40 32 AC 08/258/17	69 58 DSV 316111	42 69 MH 15-39
15 19 HYH285	39 35 KW 6-331	70 41 Sj K0255	41 39 KWS W298
16 9 SU Performer 90+10%pop	38 43 LGBU 13-6446-B	71 50 KWS Crispin	40 88 SG-S1684-13
17 16 KWS-H163	37 28 SJ 131256	72 32 NOS 7094-08 20	39 101 Savello
18 1 KWS Magnifico	36 44 Bazooka	73 48 Graham	38 36 Br 10101p83
19 21 SU Cossani 90+10% pop	35 23 KW 2-1523	74 66 KWS W319	37 8 Torp
20 32 SU Nasri 90+10% pop	34 17 NOS 911.006-64	75 52 KWS Montana	36 91 NOS 509011.08
21 31 HYH300	33 39 SC 16666 OH	76 79 Sj K170	35 3 Hereford
22 24 KWS-H168	32 22 SZD 1038	77 24 RW41394	34 67 KWS W323
23 17 HYH282	31 34 NORD 08017/8	78 29 SEC G0584 LT3	33 75 Sj L110
24 5 KWS Livado	30 25 BE 2009082007D	79 9 Evolution	32 26 Olympus
25 14 KWS-H161	29 41 Sommergold	80 16 Substance	31 85 KWS W254
26 22 KWS-H166	28 38 KWS B119	81 28 NOS 7191-06 14	30 71 MH 15-63
27 7 KWS Eterno	27 47 KW 6-339	82 90 NOS 18039.13	29 55 RW41548
28 8 KWS Florano	26 24 KW 2-1535	83 82 SC 2520	28 22 Sheriff
29 2 Palazzo	25 5 Frigg	84 68 KWS W324	27 92 NOS 509103.20
30 28 KWS-H173	24 30 Br 10926p1	85 34 DSV 30118	26 46 NOS 7093-08 06
31 30 HYH293	23 33 Verity	86 19 KWS Nils	25 27 NOS 7191-06 28
32 12 KWS-H159	22 1 Blanding	87 64 KW 2919-14	24 53 BB 7766.13 W
<b>Vinterrug-værn</b>			
<b>Triticale-værn</b>			
1 3 Jura	21 10 Trooper	88 87 KWS Kerrin	23 38 KWS W295
2 2 Travoris	20 6 KWS Infinity	89 98 LGW104	22 31 Sj 13572002
3 8 FDT 10033	19 21 NOS 911.008-80	90 25 Ragnar	21 2 Ure
4 9 SW 164s	18 29 SJ 131364	91 13 KWS Cleveland	20 5 Jensen
5 5 Toledo	17 27 SJ 131102	92 73 NIC10-6030-A	19 15 Ohio
6 7 SW268q	16 16 NOS 911.013-61	93 97 Pedigree	18 74 LGWD12-15312-D
7 4 Neogen	15 20 NOS 911.004-76	94 84 KWS Siskin	17 4 Mariboss
8 1 Ragtac	14 46 SY213133	95 96 Hardwicke	16 11 Sj 8576003
9 6 Tantris	13 11 Quadra	96 81 SC 2526	15 21 NOS 15009.02
10 10 Blanding	12 42 Jackie	97 86 KWS W287	14 33 RW41498
11 11 Triticale-værn	11 4 Padura	98 17 Creator	13 99 LGW108
12 12 MS-brunrust	10 14 SY 211-98	99 12 Nuffield	12 44 Sj 13874003
13 13 MS-meldug	9 45 Belfry	100 1 Blanding	11 37 KWS W293
14 14 MS Gulrust	8 37 KWS B122	101 56 RW41572	10 89 NOS 18039.11
<b>Triticale-værn</b>			
<b>værn</b>			
<b>værn</b>			
1 26 SJ 128001	7 40 Berline	102 61 LEU 41706	9 80 Sj 1391
<b>Vinterbyg-værn</b>			
<b>Vinterhvede-værn</b>			
<b>Hvede værn</b>			
<b>Hvede værn</b>			
	6 9 KWS Kosmos	103 103 Vinterhvede-værn	8 6 KWS Dacanto
	5 2 KWS Meridian	104 104 MS-septoria	7 94 NOS 509130.09
	4 31 SC 28222 PH	105 105 MS brunrust	6 100 SY113014
	3 7 Hejmdal	106 106 Anja	5 93 NOS 509120.16
	2 18 NOS 911.002-65	107 107 Florida	4 7 Nakskov
		108 108 Cardos	3 83 Manitou
		109 109 Vinterhvede Popkorn nr 1	2 102 Br 9569/40
			1 72 Br 10092p91



## Dyngby 92

JB6

**Forsøgsansvarlig:**

Nordic Seed Dyngby  
Grindsnabevej 25, Dyngby  
8300 Odder

Tlf: 8887 5111

Hans Haldrup

Mobil: 20 90 54 05

Email haha@nordicseed.com

Jens Due Jensen 5190 4334

Helma Lübbe 2090 5409

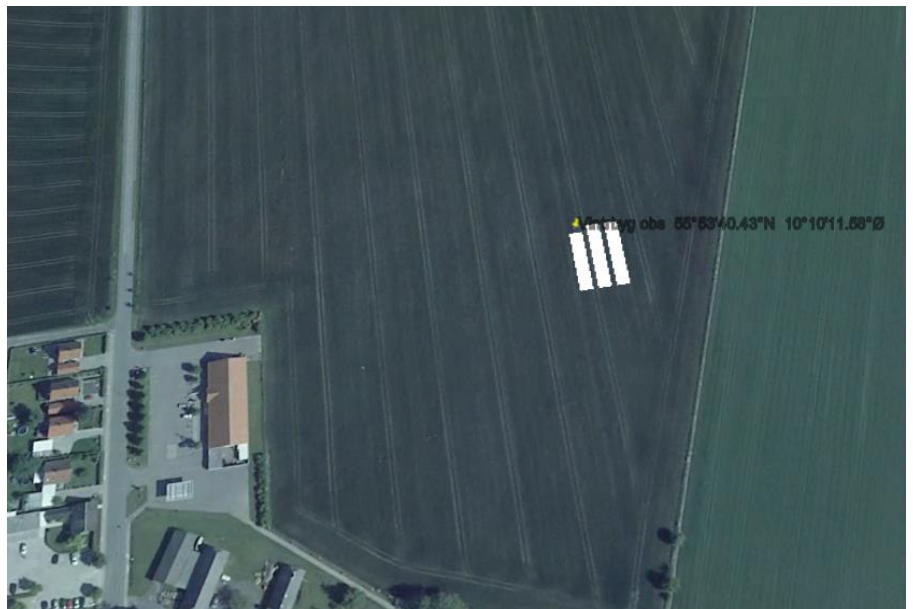


### Vinterbyg sået d. 20.9.15

OBS Dyngby, Gyllingvej 8300 Odder

Sådato: 20/9-15

	92	41-60	
	92	21-40	
2	92	1-20	2



47	12	46	42	5	34	10	48	49	50	51	52	53	54	55	56	57			
43	30	15	36	6	44	31	4	27	26	29	37	22	25	33	7	1	17	8	45
23	28	39	2	40	11	21	3	24	19	32	20	18	13	16	38	9	14	41	35

Dyngby OBS 2016 Rug, triticale  
Hvede sået d.28.9.15



Rug obs  
15

Triticale obs

R	99-31	24	12	10	20	8	18R	T	97-5	7	8	8	4	1	3	9	6	2	10	11	12	13	14	15	H	H	H	H	H	
R	99-15	21	25	13	17	28	2	19	16	29	5	6	23	14	30	26	7	32	3	11	22	9	4	27	1R	H	H	H	H	H
H	62-28	16	69	42	41	3	10	76	102	43	48	62	8	64	78	1	49	72	103	104	105	106	107	108	109	H	H	H	H	H
H	62-81	96	79	86	36	55	89	17	37	101	66	100	33	25	87	84	52	6	30	29	58	12	44	13	65	47	23	40	H	H
H	62-34	31	80	4	51	74	26	82	32	77	54	68	61	98	57	7	99	45	91	70	94	71	93	20	59	19	9	60	H	H
H	62-50	56	90	83	22	46	5	18	53	67	88	75	85	38	35	11	15	21	24	97	63	39	14	73	27	92	2	95	H	H

## Flakkebjerg 28

JB6

**Forsøgsansvarlig:**

AU Flakkebjerg

Forsøgsvej 1

4200 Slagelse

Tlf: 8715 8192

Mogens Hovmøller 2228 3361

Mobil:

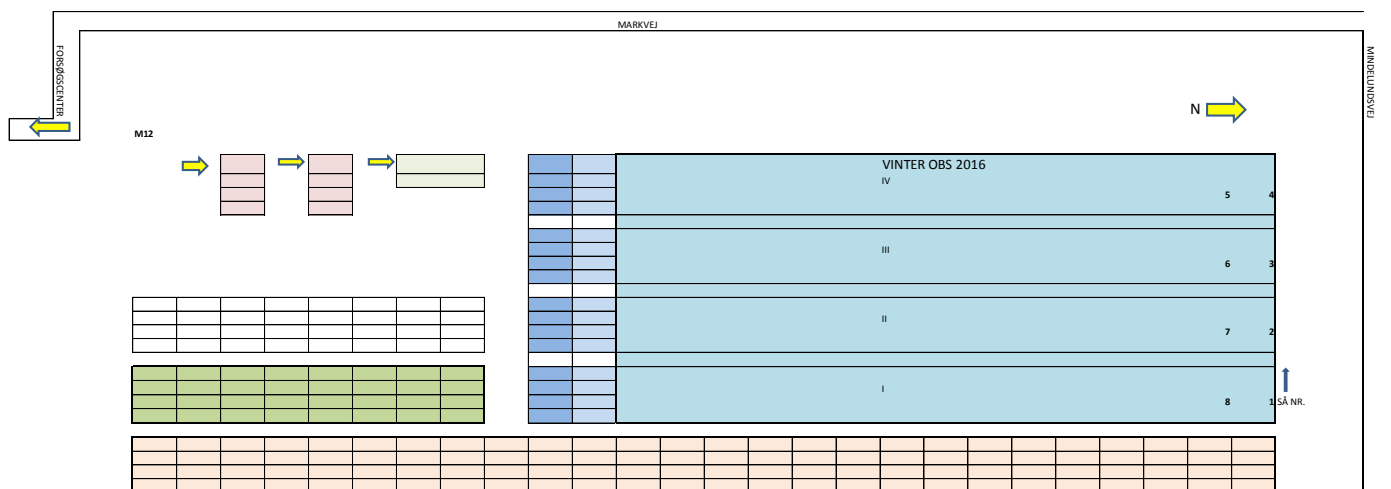
Email [Mogens.Hovmoller@agro.au.dk](mailto:Mogens.Hovmoller@agro.au.dk)

Helene Saltoft 2228 3354

Lise Nistrup 2228 3352



Markvej mod Mindelundsvej lige bag center  
Flakkebjerg



## Flakkebjerg OBS 2016 sået d. 28.9.15.

Pclnr. Lednr. Navn	Pclnr. Lednr. Navn	Pclnr. Lednr. Navn	Pclnr. Lednr. Navn
<b>Hvede værn</b>	<b>Hvede værn</b>	<b>Vinterbyg værn</b>	<b>Vinterbyg værn</b>
55 3 Hereford	56 60 DSV 316123	54 54 Vinterhavre-Popkom nr 1	55 55 Gerald
54 27 NOS 7191-06 28	57 64 KW 2919-14	53 53 Prestige	56 56 Mascari
53 32 NOS 7094-08 20	58 75 Sj L110	52 52 Celtic	<b>Vinterbyg-værn</b>
52 29 SEC G0584 LT3	59 79 Sj K170	51 51 MS-ramularia	<b>Vinterrug-værn</b>
51 19 KWS Niels	60 34 DSV 30118	50 50 MS-skoldplet	1 27 KWS-H172
50 80 Sj 1391	61 20 Viborg	49 49 MS-bygrust	2 13 KWS-H160
49 25 Ragnar	62 96 Hardwicke	48 48 Vinterbyg-værn	3 25 KWS-H169
48 49 KWS Silverstone	63 52 KWS Montana	47 2 KWS Meridian	4 28 KWS-H173
47 78 Sj K161	64 99 LGW108	46 26 SJ 128001	5 16 KWS-H163
46 86 KWS W287	65 54 RW41476	45 36 KW 6-341	6 22 KWS-H166
45 69 MH 15-39	66 95 NOS 509133.05	44 15 KWSB111	7 32 SU Nasri 90+10% pop
44 91 NOS 509011.08	67 77 Sj L288	43 10 Trooper	8 12 KWS-H159
43 28 NOS 7191-06 14	68 71 MH 15-63	42 5 Frigg	9 10 SU Bonelli 90+10% population
42 50 KWS Crispin	69 9 Evolution	41 46 SY213133	10 14 KWS-H161
41 17 Creator	70 45 NOS 7050-08 22	40 24 KW 2-1535	11 29 HYH290
40 56 RW41572	71 62 LEU 51223	39 28 SJ 131256	12 26 KWS-H171
39 13 KWS Cleveland	72 48 Graham	38 45 Belfry	13 5 KWS Livado
38 1 Blanding	73 81 SC 2526	37 1 Blanding	14 20 SU Bendix 90+10% population
37 10 Pistoria	74 76 Sj L123	36 12 SJ 128045	15 31 HYH300
36 53 BB 7766.13 W	75 70 MH 15-50	35 8 Wootan	16 18 HYH283
35 6 KWS Dacanto	76 47 NOS 17063.17	34 47 KW 6-339	17 24 KWS-H168
34 58 DSV 316111	77 102 Br 9569/40	33 19 NOS 911.019-72	18 11 KWS-H157
33 101 Savello	78 87 KWS Kerrin	32 6 KWS Infinity	19 19 HYH285
32 36 Br 10101p83	79 68 KWS W324	31 20 NOS 911.004-76	20 8 KWS Florano
31 65 KWS W314	80 11 Sj 8576003	30 21 NOS 911.008-80	21 15 KWS-H162
30 73 NIC10-6030-A	81 2 Ure	29 23 KW 2-1523	22 23 KWS-H167
29 14 Elixer	82 21 NOS 15009.02	28 33 Verity	23 6 KWS Binnto
28 38 KWS W295	83 7 Nakskov	27 34 NORD 08017/8	24 9 SU Performer 90+10%population
27 67 KWS W323	84 100 SY113014	26 42 Jackie	25 21 SU Cossani 90+10% population
26 83 Manitou	85 24 RW41394	25 35 KW 6-331	26 3 KWS Bono
25 4 Mariboss	86 40 UN232R-32	24 32 AC 08/258/17	27 1 KWS Magnifico
24 59 DSV 316115	87 43 Sj 13845003	23 4 Padura	28 30 HYH293
23 15 Ohio	88 88 SG-S1684-13	22 22 SZD 1038	29 17 HYH282
22 94 NOS 509130.09	89 84 KWS Siskin	21 37 KWS B122	30 4 SU Mephisto 90+10% population
21 46 NOS 7093-08 06	90 22 Sheriff	20 44 Bazooka	31 2 Palazzo
20 42 Sj K0376	91 37 KWS W293	19 11 Quadra	32 7 KWS Eterno
19 72 Br 10092p91	92 39 KWS W298	18 13 SJ 128113	<b>Vinterrug-værn</b>
18 8 Torp	93 33 RW41498	17 30 Br 10926p1	<b>Triticale-værn</b>
17 16 Substance	94 74 LGWD12-15312-D	16 25 BE 2009082007D	1 9 SW 164s
16 51 Dunston	95 92 NOS 509103.20	15 18 NOS 911.002-65	2 5 Toledo
15 41 Sj K0255	96 82 SC 2520	14 29 SJ 131364	3 8 FDT 10033
14 12 Nuffield	97 61 LEU 41706	13 41 Sommergold	4 3 Jura
13 55 RW41548	98 26 Olympus	12 17 NOS 911.006-64	5 2 Travoris
12 66 KWS W319	99 97 Pedigree	11 9 KWS Kosmos	6 7 SW268q
11 44 Sj 13874003	100 57 RW41587	10 31 SC 28222 PH	7 6 Tantris
10 98 LGW104	101 5 Jensen	9 14 SY211-98	8 10 Blanding
9 30 Bonanza	102 93 NOS 509120.16	8 27 SJ 131102	9 4 Neogen
8 85 KWS W254	103 103 Vinterhvede-værn	7 3 Matros	10 1 Ragtac
7 63 KW 2228-14	104 104 MS-septoria	6 43 LGBU 13-6446-B	11 11 Triticale-værn
6 23 KWS Lili	105 105 MS brunrust	5 38 KWS B119	12 12 MS-brunrust
5 18 Benchmark	106 106 Anja	4 7 Hejmdal	13 13 MS-meldug
4 35 NIC11-12484-D	107 107 Florida	3 39 SC 16666 OH	14 14 MS Gulrust
3 90 NOS 18039.13	108 108 Cardos	2 16 NOS 911.013-61	<b>Triticale værn</b>
2 31 Sj 13572002	109 109 Vinterhvede Popkorn nr 1	1 40 Berline	værn
1 89 NOS 18039.11	<b>Hvede-værn</b>	<b>Vinterbyg-værn</b>	værn
<b>Hvede værn</b>	<b>Hvede værn</b>	<b>Vinterbyg værn</b>	værn



## Foulumgård 290

JB4

**Forsøgsansvarlig:**

Foulumgård

Århus Universitet

Hobro Landevej 17

8830 Tjele

Tlf: 8715 7787

Jens Bonderup Kjeldsen

Mobil: 4026 0782

Email jens.b.kjeldsen@agro.au.dk



fortsættes

50 72 Br 10092p91  
 49 14 Elixer  
 48 50 KWS Crispin  
 47 94 NOS 509130.09  
 46 31 Sj 13572002  
 45 8 Torp  
 44 38 KWS W295  
 43 35 NIC11-12484-D  
 42 37 KWS W293  
 41 79 Sj K170  
 40 7 Nakskov  
 39 4 Mariboss  
 38 15 Ohio  
 37 32 NOS 7094-08 20  
 36 64 KW 2919-14  
 35 71 MH 15-63  
 34 40 UN232R-32  
 33 59 DSV 316115  
 32 82 SC 2520  
 31 25 Ragnar  
 30 46 NOS 7093-08 06  
 29 75 Sj L110  
 28 96 Hardwicke  
 27 33 RW41498  
 26 63 KW 2228-14  
 25 24 RW41394  
 24 39 KWS W298  
 23 2 Ure  
 22 61 LEU 41706  
 21 45 NOS 7050-08 22  
 20 12 Nuffield  
 19 41 Sj K0255  
 18 26 Olympus  
 17 69 MH 15-39  
 16 88 SG-S1684-13  
 15 85 KWS W254  
 14 42 Sj K0376  
 13 87 KWS Kerrin  
 12 27 NOS 7191-06 28  
 11 62 LEU 51223  
 10 95 NOS 509133.05  
 9 60 DSV 316123  
 8 44 Sj 13874003  
 7 23 KWS Lili  
 6 68 KWS W324  
 5 97 Pedigree  
 4 1 Blanding  
 3 22 Sheriff  
 2 74 LGWD12-15312-D  
 1 78 Sj K161

Hvede værn

### Rug-værn

1 15 KWS-H162  
 2 1 KWS Magnifico  
 3 26 KWS-H171  
 4 31 HYH300  
 5 3 KWS Bono  
 6 29 HYH290  
 7 7 KWS Eterno  
 8 30 HYH293  
 9 8 KWS Florano  
 10 20 SU Bendix 90+10% population  
 11 13 KWS-H160  
 12 14 KWS-H161  
 13 32 SU Nasri 90+10% pop  
 14 6 KWS Binntto  
 15 11 KWS-H157  
 16 22 KWS-H166  
 17 25 KWS-H169  
 18 5 KWS Livado  
 19 24 KWS-H168  
 20 16 KWS-H163  
 21 23 KWS-H167  
 22 28 KWS-H173  
 23 21 SU Cossani 90+10% population  
 24 19 HYH285  
 25 12 KWS-H159  
 26 10 SU Bonelli 90+10% population  
 27 18 HYH283  
 28 2 Palazzo  
 29 9 SU Performer 90+10%population  
 30 17 HYH282  
 31 4 SU Mephisto 90+10% population  
 32 27 KWS-H172

### Rug-værn

#### Triticale-værn

1 4 Neogen  
 2 9 SW 164s  
 3 3 Jura  
 4 7 SW268q  
 5 6 Tantris  
 6 10 Blanding  
 7 5 Toledo  
 8 1 Ragtac  
 9 2 Travoris  
 10 8 FDT 10033  
 11 11 Triticale-værn  
 12 12 MS-brunnrust  
 13 13 MS-meldug  
 14 14 MS Gulrust

#### Triticale-værn

#### Triticale-værn



## Foulumgård OBS 2016

2 kolonner

Sået d 28.9.15

NORD



fortsat



Pclnr. Lednr. Navn

### Hvede værn

109 109 Vinterhvede Popkorn nr 1  
 108 108 Cardos  
 107 107 Florida  
 106 106 Anja  
 105 105 MS brunrust  
 104 104 MS-septoria  
 103 103 Vinterhvede-værn  
 102 54 RW41476  
 101 29 SEC G0584 LT3  
 100 84 KWS Siskin  
 99 51 Dunston  
 98 100 SY113014  
 97 43 Sj 13845003  
 96 34 DSV 30118  
 95 18 Benchmark  
 94 98 LGW104  
 93 92 NOS 509103.20  
 92 13 KWS Cleveland  
 91 73 NIC10-6030-A  
 90 28 NOS 7191-06 14  
 89 55 RW41548  
 88 76 Sj L123  
 87 48 Graham  
 86 102 Br 9569/40  
 85 86 KWS W287  
 84 80 Sj 1391  
 83 47 NOS 17063.17  
 82 6 KWS Dacanto  
 81 101 Savello  
 80 67 KWS W323  
 79 5 Jensen  
 78 10 Pistoria  
 77 20 Viborg  
 76 53 BB 7766.13 W  
 75 21 NOS 15009.02  
 74 19 KWS Nils  
 73 16 Substance  
 72 17 Creator  
 71 52 KWS Montana  
 70 56 RW41572  
 69 99 LGW108  
 68 58 DSV 316111  
 67 89 NOS 18039.11  
 66 91 NOS 509011.08  
 65 30 Bonanza  
 64 11 Sj 8576003  
 63 66 KWS W319  
 62 49 KWS Silverstone  
 61 93 NOS 509120.16  
 60 57 RW41587  
 59 70 MH 15-50  
 58 77 Sj L288  
 57 9 Evolution  
 56 65 KWS W314  
 55 36 Br 10101p83  
 54 83 Manitou  
 53 81 SC 2526  
 52 90 NOS 18039.13  
 51 3 Hereford

Pclnr. Lednr. Navn

### Vinterbyg-værn

### Vinterbyg-værn

### Vinterbyg-værn

1 29 SJ 131364  
 2 5 Frigg  
 3 25 BE 2009082007D  
 4 19 NOS 911.019-72  
 5 20 NOS 911.004-76  
 6 37 KWS B122  
 7 10 Trooper  
 8 13 SJ 128113  
 9 6 KWS Infinity  
 10 16 NOS 911.013-61  
 11 41 Sommergold  
 12 35 KW 6-331  
 13 27 SJ 131102  
 14 15 KWWSB111  
 15 44 Bazooka  
 16 12 SJ 128045  
 17 18 NOS 911.002-65  
 18 42 Jackie  
 19 28 SJ 131256  
 20 23 KW 2-1523  
 21 8 Wootan  
 22 36 KW 6-341  
 23 14 SY 211-98  
 24 26 SJ 128001  
 25 32 AC 08/258/17  
 26 7 Hejmdal  
 27 30 Br 10926p1  
 28 24 KW 2-1535  
 29 47 KW 6-339  
 30 34 NORD 08017/8  
 31 40 Berline  
 32 33 Verity  
 33 22 SZD 1038  
 34 17 NOS 911.006-64  
 35 9 KWS Kosmos  
 36 39 SC 16666 OH  
 37 46 SY213133  
 38 21 NOS 911.008-80  
 39 45 Belfry  
 40 1 Blanding  
 41 4 Padura  
 42 38 KWS B119  
 43 11 Quadra  
 44 3 Matros  
 45 43 LGBU 13-6446-B  
 46 31 SC 28222 PH  
 47 2 KWS Meridian  
 48 48 Vinterbyg-værn  
 49 49 MS-bygrust  
 50 50 MS-skoldplet  
 51 51 MS-ramularia  
 52 52 Celtic  
 53 53 Prestige  
 54 54 Vinterhavre-Popkorn nr 1  
 55 55 Gerald  
 56 56 Mascani

### Vinterbyg-værn

## Hobro 74

JB3

### Forsøgsansvarlig:

Agri Nord  
Landbocenter Hobro, Planteavl  
Horsøvej 11  
9500 Hobro

Tlf: 9657 6851

Kjeld Bonde

Mobil: 2099 3311

Email [kjb@agrinord.dk](mailto:kjb@agrinord.dk)

Henning Iversen

mob 2099 3315



### Forsøgsvært

Tyregården  
Døstrupvej 64  
Hørby  
9500 Hobro



## Hobro OBS 2016 sået d. 28.9.16

NØ

Vinterbyg værn	
54	54 Vinterhavre-Popkorn nr 1
55	55 Gerald
56	56 Mascani
Vinterbyg værn	
Rug-værn	
1	6 KWS Binnito
2	27 KWS-H172
3	31 HYH300
4	18 HYH283
5	5 KWS Livado
6	7 KWS Eterno
7	26 KWS-H171
8	1 KWS Magnifico
9	3 KWS Bono
10	19 HYH285
11	23 KWS-H167
12	14 KWS-H161
13	11 KWS-H157
14	24 KWS-H168
15	17 HYH282
16	12 KWS-H159
17	13 KWS-H160
18	20 SU Bendix 90+10% pop
19	2 Palazzo
20	10 SU Bonelli 90+10% pop
21	16 KWS-H163
22	4 SU Mephisto 90+10% pop
23	21 SU Cossani 90+10% pop
24	22 KWS-H166
25	15 KWS-H162
26	32 SU Nasri 90+10% pop
27	30 HYH293
28	28 KWS-H173
29	29 HYH290
30	8 KWS Florano
31	9 SU Performer 90+10%pop
32	25 KWS-H169
Rug-værn	
Triticale-værn	
1	2 Travoris
2	9 SW 164s
3	1 Ragtac
4	5 Toledo
5	8 FDT 10033
6	3 Jura
7	10 Blanding
8	6 Tantris
9	7 SW268q
10	4 Neogen
11	11 Triticale-værn
12	12 MS-brunnrust
13	13 MS-meldug
14	14 MS Gulrust
Triticale-værn	
værn	
værn	

4

Vinterbyg værn	
Vinterbyg værn	
Vinterbyg værn	
53	53 Prestige
52	52 Celtic
51	51 MS-ramularia
50	50 MS-skoldplet
49	49 MS-bygrust
48	48 Vinterbyg-værn
47	2 KWS Meridian
46	30 Br 10926p1
45	21 NOS 911.008-80
44	12 SJ 128045
43	1 Blanding
42	43 LGBU 13-6446-B
41	31 SC 28222 PH
40	34 NORD 08017/8
39	37 KWS B122
38	18 NOS 911.002-65
37	41 Sommergold
36	35 KW 6-331
35	17 NOS 911.006-64
34	44 Bazooka
33	24 KW 2-1535
32	13 SJ 128113
31	28 SJ 131256
30	22 SZD 1038
29	7 Hejmdal
28	15 KWSB111
27	11 Quadra
26	6 KWS Infinity
25	25 BE 2009082007D
24	16 NOS 911.013-61
23	40 Berline
22	33 Verity
21	47 KW 6-339
20	46 SY213133
19	45 Belfry
18	23 KW 2-1523
17	27 SJ 131102
16	14 SY 211-98
15	26 SJ 128001
14	4 Padura
13	19 NOS 911.019-72
12	32 AC 08/258/17
11	42 Jackie
10	39 SC 16666 OH
9	8 Wootan
8	10 Trooper
7	29 SJ 131364
6	5 Frigg
5	20 NOS 911.004-76
4	36 KW 6-341
3	3 Matros
2	38 KWS B119
1	9 KWS Kosmos
Vinterbyg værn	

21

3

Hvede værn	
56	88 SG-S1684-13
57	80 Sj 1391
58	89 NOS 18039.11
59	75 Sj L110
60	71 MH 15-63
61	97 Pedigree
62	63 KW 2228-14
63	35 NIC11-12484-D
64	93 NOS 509120.16
65	46 NOS 7093-08 06
66	96 Hardwicke
67	54 RW41476
68	65 KWS W314
69	29 SEC G0584 LT3
70	6 KWS Dacanto
71	91 NOS 509011.08
72	74 LGWD12-15312-D
73	27 NOS 7191-06 28
74	33 RW41498
75	52 KWS Montana
76	53 BB 7766.13 W
77	13 KWS Cleveland
78	41 Sj K0255
79	22 Sheriff
80	18 Benchmark
81	11 Sj 8576003
82	60 DSV 316123
83	32 NOS 7094-08 20
84	55 RW41548
85	56 RW41572
86	59 DSV 316115
87	9 Evolution
88	86 KWS W287
89	40 UN232R-32
90	17 Creator
91	15 Ohio
92	19 KWS Nils
93	28 NOS 7191-06 14
94	69 MH 15-39
95	90 NOS 18039.13
96	5 Jensen
97	7 Nakskov
98	47 NOS 17063.17
99	95 NOS 509133.05
100	94 NOS 509130.09
101	58 DSV 316111
102	66 KWS W319
103	103 Vinterhvede-værn
104	104 MS-septoria
105	105 MS brunrust
106	106 Anja
107	107 Florida
108	108 Cardos
109	109 Vinterhvede Popkorn nr 1
Hvede-værn	
Hvede værn	

2

Hvede værn	
55	98 LGW104
54	25 Ragnar
53	68 KWS W324
52	64 KW 2919-14
51	8 Torp
50	34 DSV 30118
49	62 LEU 51223
48	31 Sj 13572002
47	24 RW41394
46	100 SY113014
45	82 SC 2520
44	16 Substance
43	51 Dunston
42	92 NOS 509103.20
41	50 KWS Crispin
40	38 KWS W295
39	70 MH 15-50
38	30 Bonanza
37	4 Mariboss
36	2 Ure
35	83 Manitou
34	39 KWS W298
33	84 KWS Siskin
32	3 Hereford
31	73 NIC10-6030-A
30	57 RW41587
29	102 Br 9569/40
28	12 Nuffield
27	26 Olympus
26	99 LGW108
25	79 Sj K170
24	72 Br 10092p91
23	45 NOS 7050-08 22
22	48 Graham
21	78 Sj K161
20	49 KWS Silverstone
19	37 KWS W293
18	36 Br 10101p83
17	43 Sj 13845003
16	81 SC 2526
15	61 LEU 41706
14	85 KWS W254
13	87 KWS Kerrin
12	14 Elixer
11	21 NOS 15009.02
10	23 KWS Lili
9	1 Blanding
8	44 Sj 13874003
7	42 Sj K0376
6	67 KWS W323
5	76 Sj L123
4	101 Savello
3	10 Pistoria
2	77 Sj L288
1	20 Viborg
Hvede værn	

1



## Holeby 1190

JB7

**Forsøgsansvarlig:**

Nordic Seed Holeby  
Højbygårdvej 14  
4960 Holeby

Tlf: 8887 5105

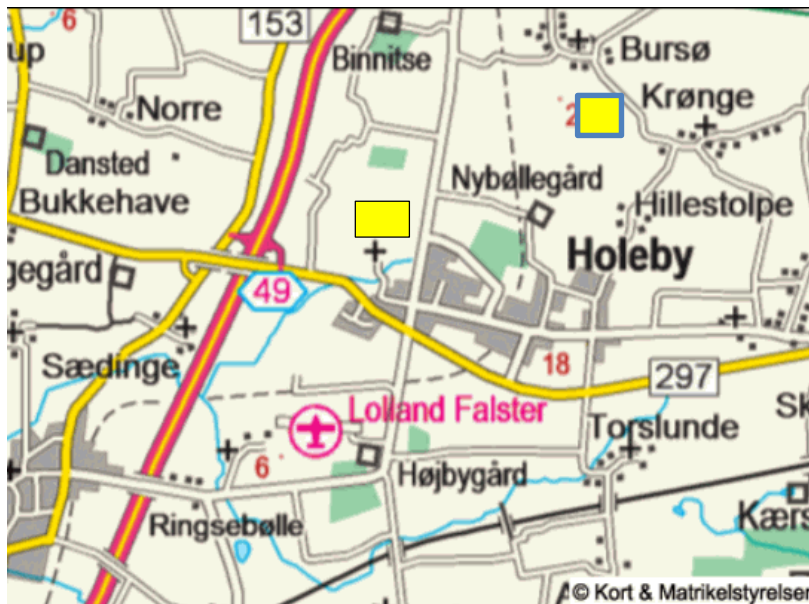
Brian B. Pedersen

Mobil: 4082 5472

Email BBPE@nordicseed.com

A. Jahoor 2913 4757

Jeppe R. Andersen 2090 5407



Vinterbyg sået d.25.9.15. Ligger ved Bursø.



V	V	V	V	V	V	V	V
92- 28 SJ 131256	39 SC 16666 OH	7 Hejmdal	24 KW 2-1535	30 Br 10926p1	46 SY213133	32 AC 08/258/17	50 MS-skoldplet
12 SJ 128045	15 KWSB111	42 Jackie	36 KW 6-341	6 KWS Infinity	31 SC 28222 PH	29 SJ 131364	51 MS-ramularia
23 KW 2-1523	21 NOS 911.008-80	5 Frigg	3 Matros	37 KWS B122	41 Sommergold	33 Verity	52 Celtic
4 Padura	45 Belfry	26 SJ 128001	25 BE 2009082007D	16 NOS 911.013-61	43 LGBU 13-6446	18 NOS 911.002-65	53 Prestige
10 Trooper	20 NOS 911.004-76	13 SJ 128113	34 NORD 08017/8	17 NOS 911.006-64	14 SY 211-98	44 Bazooka	54 Vinterhavre-Popkom nr 1
27 SJ 131102	22 SZD 1038	9 KWS Kosmos	11 Quadra	19 NOS 911.019-72	8 Wootan	48 Vinterbyg-værn	55 Gerald
1 Blanding	35 KW 6-331	38 KWS B119	47 KW 6-339	40 Berline	2 KWS Meridian	49 MS-bygrust	56 Mascani
V	V	V	V	V	V	V	V

Holeby OBS 2016 hvede, rug og triticale sået d.28.9.15 ligger vest for Kalkvejen

N ←

	Y1	Y2	Y3	Y4	Y5	Y6	Y7	Y8
1	WW OBS	WW	WW	WW	WW	WW	WT	WR
2	9 Evolution	14 Elixer	37 KWS W293	74 LGWD12-15312-D	77 Sj L288	5 Jensen	3 Jura	14 KWS-H161
3	70 MH 15-50	65 KWS W314	29 SEC G0584 LT3	68 KWS W324	76 Sj L123	13 KWS Cleveland	11 Triticale-værm	13 KWS-H160
4	51 Dunston	53 BB 7766.13 W	22 Sheriff	3 Hereford	78 Sj K161	103 Vinterhvede-værm	12 MS-brunnrust	21 SU Cossani 90+1
5	1 Blanding	63 KW 2228-14	33 RW41498	39 KWS W298	71 MH 15-63	104 MS-septoria	13 MS-meldug	5 KWS Livado
6	7 Nakskov	58 DSV 316111	52 KWS Montana	57 RW41587	60 DSV 316123	105 MS brunrust	14 MS Gulrust	27 KWS-H172
7	46 NOS 7093-08 06	96 Hardwicke	84 KWS Siskin	50 KWS Crispin	101 Savello	106 Anja	15 Triticale-værm	16 KWS-H163
8	41 Sj K0255	95 NOS 509133.05	81 SC 2526	15 Ohio	88 SG-S 1684-13	107 Florida	WT	29 HYH290
9	19 KWS Nils	56 RW41572	86 KWS W287	102 Br 9569/40	42 Sj K0376	108 Cardos	WR	28 KWS-H173
10	47 NOS 17063.17	87 KWS Kerrin	40 UN232R-32	6 KWS Dacanto	100 SY113014	109 Vinterhvede Popk	3 KWS Bono	6 KWS Binnito
11	69 MH 15-39	23 KWS Lili	18 Benchmark	93 NOS 509120.16	10 Pistoria	WW	26 KWS-H171	8 KWS Florano
12	27 NOS 7191-06 28	99 LGW108	17 Creator	49 KWS Silverstone	62 LEU 51223	WT	15 KWS-H162	30 HYH293
13	48 Graham	2 Ure	4 Mariboss	80 Sj 1391	83 Manitou	6 Tantris	31 HYH300	20 SU Bendix 90+10
14	59 DSV 316115	90 NOS 18039.13	92 NOS 509103.20	45 NOS 7050-08 22	97 Pedigree	4 Neogen	11 KWS-H157	1 KWS Magnifico
15	36 Br 10101p83	61 LEU 41706	30 Bonanza	16 Substance	54 RW41476	1 Ragtac	22 KWS-H166	10 SU Bonelli 90+10
16	55 RW41548	35 NIC11-12484-D	44 Sj 13874003	38 KWS W295	43 Sj 13845003	10 Blanding	24 KWS-H168	9 SU Performer 90+
17	20 Viborg	98 LGW104	82 SC 2520	85 KWS W254	32 NOS 7094-08 20	7 SW268q	19 HYH285	23 KWS-H167
18	75 Sj L110	34 DSV 30118	28 NOS 7191-06 14	66 KWS W319	25 Ragnar	9 SW 164s	4 SU Mephisto 90+1	7 KWS Etemo
19	26 Olympus	12 Nulffield	24 RW41394	31 Sj 13572002	94 NOS 509130.09	2 Travoris	32 SU Nasri 90+10%	17 HYH282
20	64 KW 2919-14	67 KWS W323	89 NOS 18039.11	91 NOS 509011.08	8 Torp	8 FDT 10033	25 KWS-H169	2 Palazzo
21	21 NOS 15009.02	73 NIC10-6030-A	72 Br 10092p91	79 Sj K170	11 Sj 8576003	5 Toledo	12 KWS-H159	18 HYH283
22	WW	WW	WW	WW	WW	WT	WR	WR



## Holstebro 500

JB3

**Forsøgsansvarlig:**

Forsøgsvirksomheden Ytteborg  
Hjermvej 94  
7560 Hjerm

Tlf: 9612 1101

Peter Frøjk

Mobil: 4034 4994

Email pf@ytteborg.dk

Lene Mathiasen 2924 3932



**Forsøgsvært**

Niels Erik Halgård

Grydholtvej 15

7500 Holstebro

tlf 9743 5410 mob 4062 5410

OBS ligger samme sted som 2015.

Gps: 56.3420211899566, 8.74446670985074



	UB	B	B	UB	UB	B	B	UB	UB	B	B	UB	B	B	UH	
30 rk	S		S		S		S	Vinter OBS		S		S		S		S
	p		r		r		r			r		r		r		r
5 rk	ø		ø		ø		ø	Vendeplads (byg)		ø		ø		ø		ø
34 rk	e	A	s	B	s	A	s	B	A	s	B	s	A	s	B	e
	p		p		p		p	Vinterbyg		p		p		p		p
								01 151 1616								
5 rk	o		o		o		o	Vendeplads (byg)		o		o		o		o
58 rk	1		1		1		1	Vinterhvede		1		1		1		1
	2		2		2		2	01 104 1616		2		2		2		2
	M		M		M		M			M		M		M		M
18 rk	e	A	t	B	t	A	t	B	A	t	B	t	A	t	B	e
	t		e		e		e	Vinterrug		e		e		e		e
								01 152 1616								
12 rk	r	A		B		A		B	A		B		A		B	r
								VinterTriticale								
								01 153 1616								

Holstebro OBS 2016 sæt d. 28.9.15 Såfejl overslæb fra vinterbyg parcel 2 led 27.

PcInr. Lednr. Navn	PcInr. Lednr. Navn	PcInr. Lednr. Navn	PcInr. Lednr. Navn	PcInr. Lednr. Navn	PcInr. Lednr. Navn	PcInr. Lednr. Navn	PcInr. Lednr. Navn	PcInr. Lednr. Navn
Hvede værn 28 66 KWS W319 27 56 RW41572 26 17 Creator 25 36 Br 10101p83 24 49 KWS Silverstone 23 67 KWS W323 22 34 DSV 30118 21 29 SEC G0584 LT3 20 30 Bonanza 19 45 NOS 7050-08 22 18 22 Sheriff 17 61 LEU 41706 16 85 KWS W254 15 32 NOS 7094-08 20 14 99 LGW108 13 58 DSV 316111 12 28 NOS 7191-06 14 11 46 NOS 7093-08 06 10 4 Mariboss 9 77 S J L288 8 12 Nuffield 7 82 SC 2520 6 11 S J 8576003 5 39 KWS W298 4 57 RW41587 3 81 SC 2526 2 23 KWS Lili 1 31 S J 13572002	Hvede værn 29 70 MH 15-50 30 94 NOS 509130.09 31 52 KWS Montana 32 50 KWS Crispin 33 74 LGW12-15312-D 34 43 S J 13845003 35 5 Jensen 36 62 LEU 51223 37 72 Br 10092p91 38 64 KW 2919-14 39 84 KWS Siskin 40 7 Nakslov 41 78 S J K161 42 92 NOS 509103.20 43 9 Evolution 44 27 NOS 7191-06 28 45 38 KWS W295 46 65 KWS W314 47 47 NOS 17063.17 48 71 MH 15-63 49 79 S J K170 50 42 S J K0376 51 102 Br 956940 52 83 Manitou 53 3 Hereford 54 44 S J 13874003 55 68 KWS W324 56 101 Savello	Hvede værn 84 26 Olympus 83 13 KWS Cleveland 82 91 NOS 509011.08 81 86 KWS W287 80 40 UN232R-32 79 63 KW 2228-14 78 53 BB 7766.13 W 77 60 DSV 316123 76 21 NOS 15009.02 75 37 KWS W293 74 80 S J 1391 73 98 LGW104 72 69 MH 15-39 71 19 KWS Nils 70 54 RW41476 69 88 SG-S1684-13 68 6 KWS Decario 67 10 Pistonia 66 48 Graham 65 59 DSV 316115 64 18 Benchmark 63 51 Dunston 62 76 S J L123 61 87 KWS Keirrh 60 8 Top 59 2 Ute 58 41 S J K0255 57 73 NIC10-6030-A	Hvede værn 85 35 NIC11-12484-D 86 75 S J L110 87 90 NOS 18039.13 88 24 RW41394 89 25 Ragnar 90 93 NOS 509120.16 91 14 Elixer 92 96 Hardwicke 93 89 NOS 18039.11 94 100 SY113014 95 33 RW41498 96 15 Ohio 97 95 NOS 509133.05 98 16 Substance 99 1 Blanding 100 55 RW41548 101 20 Viborg 102 97 Pedigree 103 103 Hvede værn 104 104 MS-septoria 105 105 MS brunnst 106 106 Anja 107 107 Florida 108 108 Cardos 109 109 Vinterhede Popkom nr 1 Hvede værn Værn Værn Værn	Vinterbyg-værn 28 47 KW 6-339 27 14 SY 211-98 26 12 S J 128045 25 32 AC 08258/17 24 19 NOS 911.01972 23 42 Jaekie 22 2 KWS Meridian 21 22 SZD 1038 20 3 Matros 19 29 S J 131364 18 41 Sommergold 17 46 SY213133 16 34 NORD 080178 15 24 KW 2-1535 14 5 Frigg 13 15 KW5B111 12 11 Quadra 11 1 Blanding 10 39 SC 16666 OH 9 44 Bazooka 8 40 Berline 7 35 KW 6-331 6 13 S J 128113 5 37 KWS B122 4 9 KWS Kosmos 3 6 KWS Infinity 2 27 S J 131102 1 7 Hejmdal Vinterbyg-værn	Vinterbyg-værn 29 45 Belfry 30 17 NOS 911.006-64 31 43 LGBU 13-6446-B 32 23 KW 2-1523 33 10 Trooper 34 25 BE 20090802007D 35 4 Padura 36 33 Venty 37 26 S J 128001 38 36 KW 6-341 39 30 Br 10926p1 40 8 Wootan 41 38 KWS B119 42 31 SC 28222 PH 43 18 NOS 911.002-65 44 28 S J 131256 45 20 NOS 911.004-76 46 16 NOS 911.013-61 47 21 NOS 911.008-80 48 48 Vinterbyg-værn 49 49 MS-bygrust 50 50 MS-skolpleiet 51 51 MS-rumularia 52 52 Celtic 53 53 Prestige 54 54 Vinterhede-Popkom nr 1 55 55 Gerald 56 56 Mascani Vinterbyg-værn	Rug værn 28 27 KWS-H172 27 2 Palazzo 26 20 SU Benix 90+10% pop 25 28 KWS-H173 24 19 HYH285 23 16 KWS-H163 22 24 KWS-H168 21 1 KWS Magnifico 20 12 KWS-H159 19 18 HYH283 18 4 SU Mephisto 90+10% pop 17 7 KWS Etemo 16 15 KWS-H162 15 21 SU Cossani 90+10% pop 14 8 KWS Fiorano 13 26 KWS-H171 12 3 KWS Bono 11 31 HYH300 10 5 KWS Livado 9 10 SU Bonelli 90+10% pop 8 22 KWS-H166 7 23 KWS-H167 6 13 KWS-H160 5 9 SU Performer 90+10% pop 4 25 KWS-H169 3 14 KWS-H161 2 30 HYH233 1 32 SU Nasti 90+10% pop Rug værn	Rug værn 29 29 HYH290 30 17 HYH282 31 11 KWS-H157 32 6 KWS Binnito Rug-værn Triticale-værn 1 9 SW 164s 2 4 Neogen 3 8 FDT 10033 4 6 Tantis 5 3 Jura 6 7 SW268q 7 1 Raglac 8 2 Traxons 9 5 Toledo 10 10 Blanding 11 11 Triticale-værn 12 12 MS-brunnst 13 13 MS-meldug 14 14 MS Gultust Triticale værn Værn Værn Værn Værn Værn Værn Værn Værn	

## Jynde vad 20

JB1

**Forsøgsansvarlig:**

AU Jynde vad Forsøgsstation

Flensborgvej 22

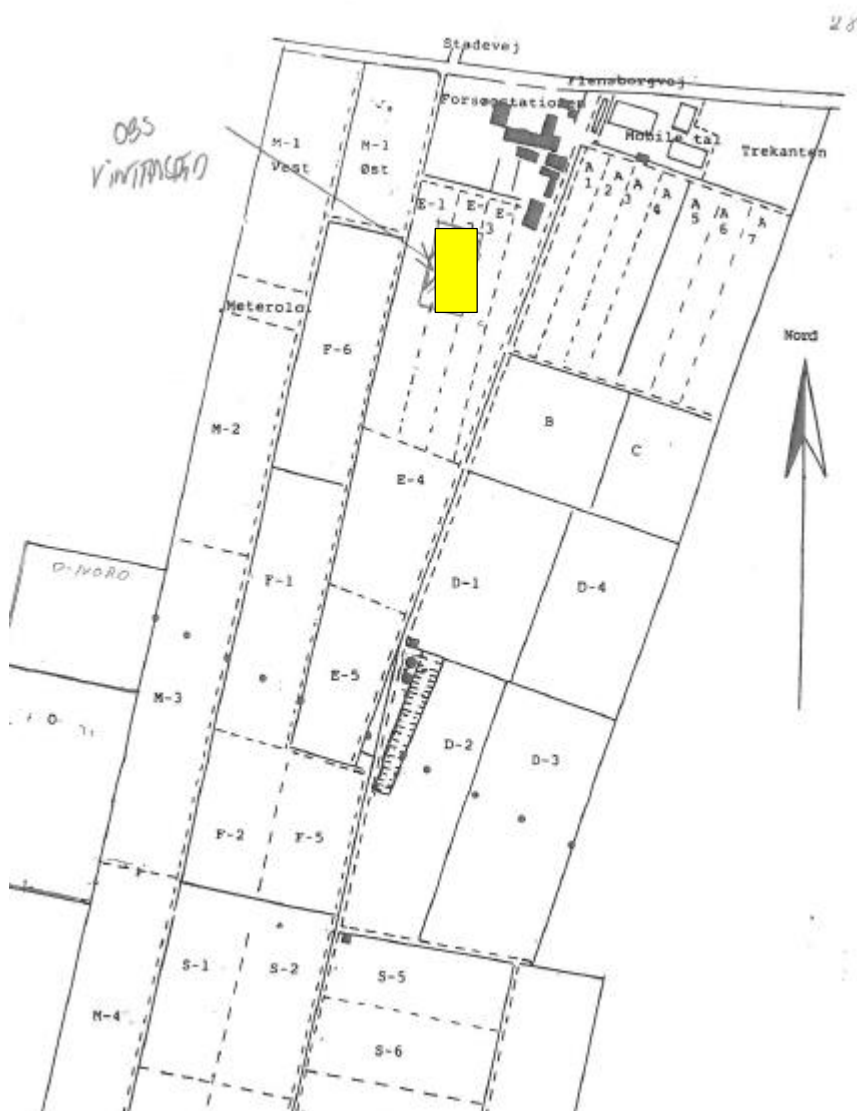
6360 Tinglev

Tlf: 8716 9286

Ove Edlefsen

Mobil: 2092 0998

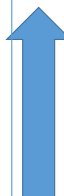
Email Ove.Edlefsen@agro.au.dk



## Jynde vad OBS 2016 sået d. 28.9.15

PcInr. Lednr. Navn	PcInr. Lednr. Navn	PcInr. Lednr. Navn	PcInr. Lednr. Navn
<b>Hvede værn</b>	<b>Hvede værn</b>	<b>Vinterbyg værn</b>	<b>Vinterbyg værn</b>
55 73 NIC10-6030-A	56 18 Benchmark	<b>Vinterbyg værn</b>	54 54 Vinterhavre-Popkorn nr 1
54 98 LGW104	57 49 KWS Silverstone	<b>Vinterbyg værn</b>	55 55 Gerald
53 92 NOS 509103.20	58 39 KWS W298	<b>Vinterbyg værn</b>	56 56 Mascani
52 17 Creator	59 65 KWS W314	53 53 Prestige	<b>Vinterbyg værn</b>
51 97 Pedigree	60 47 NOS 17063.17	52 52 Celtic	<b>Rug-værn</b>
50 64 KW 2919-14	61 54 RW41476	51 51 MS-ramularia	1 9 SU Performer 90+10%population
49 77 Sj L288	62 43 Sj 13845003	50 50 MS-skoldplet	2 15 KWS-H162
48 81 SC 2526	63 50 KWS Crispin	49 49 MS-bygrust	3 19 HYH285
47 20 Viborg	64 13 KWS Cleveland	48 48 Vinterbyg-værn	4 5 KWS Livado
46 46 NOS 7093-08 06	65 42 Sj K0376	47 46 SY213133	5 23 KWS-H167
45 2 Ure	66 83 Manitou	46 45 Belfry	6 24 KWS-H168
44 44 Sj 13874003	67 58 DSV 316111	45 33 Verity	7 16 KWS-H163
43 95 NOS 509133.05	68 101 Savello	44 12 SJ 128045	8 22 KWS-H166
42 27 NOS 7191-06 28	69 96 Hardwicke	43 29 SJ 131364	9 30 HYH293
41 82 SC 2520	70 89 NOS 18039.11	42 40 Berline	10 10 SU Bonelli 90+10% population
40 37 KWS W293	71 102 Br 9569/40	41 42 Jackie	11 18 HYH283
39 52 KWS Montana	72 35 NIC11-12484-D	40 15 KWSB111	12 14 KWS-H161
38 62 LEU 51223	73 59 DSV 316115	39 26 SJ 128001	13 25 KWS-H169
37 87 KWS Kerrin	74 61 LEU 41706	38 19 NOS 911.019-72	14 7 KWS Etemo
36 9 Evolution	75 56 RW41572	37 16 NOS 911.013-61	15 2 Palazzo
35 4 Mariboss	76 68 KWS W324	36 39 SC 16666 OH	16 20 SU Bendix 90+10% population
34 72 Br 10092p91	77 33 RW41498	35 37 KWS B122	17 27 KWS-H172
33 45 NOS 7050-08 22	78 76 Sj L123	34 27 SJ 131102	18 28 KWS-H173
32 24 RW41394	79 25 Ragnar	33 43 LGBU 13-6446-B	19 12 KWS-H159
31 51 Dunston	80 38 KWS W295	32 10 Trooper	20 1 KWS Magnifico
30 63 KW 2228-14	81 12 Nuffield	31 1 Blanding	21 31 HYH300
29 85 KWS W254	82 15 Ohio	30 11 Quadra	22 21 SU Cossani 90+10% population
28 55 RW41548	83 93 NOS 509120.16	29 8 Wootan	23 26 KWS-H171
27 74 LGWD12-15312-D	84 30 Bonanza	28 18 NOS 911.002-65	24 17 HYH282
26 21 NOS 15009.02	85 19 KWS Nils	27 4 Padura	25 6 KWS Binntto
25 80 Sj 1391	86 26 Olympus	26 3 Matros	26 13 KWS-H160
24 70 MH 15-50	87 3 Hereford	25 20 NOS 911.004-76	27 11 KWS-H157
23 67 KWS W323	88 86 KWS W287	24 2 KWS Meridian	28 8 KWS Florano
22 75 Sj L110	89 90 NOS 18039.13	23 9 KWS Kosmos	29 32 SU Nasri 90+10% pop
21 5 Jensen	90 100 SY113014	22 41 Sommergold	30 3 KWS Bono
20 69 MH 15-39	91 28 NOS 7191-06 14	21 35 KW 6-331	31 29 HYH290
19 78 Sj K161	92 23 KWS Lili	20 25 BE 2009082007D	32 4 SU Mephisto 90+10% population
18 10 Pistoria	93 91 NOS 509011.08	19 31 SC 28222 PH	<b>Rug-værn</b>
17 66 KWS W319	94 22 Sheriff	18 38 KWS B119	<b>Triticale-værn</b>
16 60 DSV 316123	95 34 DSV 30118	17 36 KW 6-341	1 3 Jura
15 53 BB 7766.13 W	96 84 KWS Siskin	16 28 SJ 131256	2 6 Tantris
14 48 Graham	97 36 Br 10101p83	15 23 KW 2-1523	3 2 Travoris
13 11 Sj 8576003	98 7 Naskov	14 7 Hejmdal	4 9 SW 164s
12 14 Elixer	99 8 Torp	13 22 SZD 1038	5 1 Ragtac
11 94 NOS 509130.09	100 31 Sj 13572002	12 32 AC 08/258/17	6 8 FDT 10033
10 79 Sj K170	101 88 SG-S1684-13	11 34 NORD 08017/8	7 4 Neogen
9 16 Substance	102 6 KWS Dacanto	10 24 KW 2-1535	8 5 Toledo
8 29 SEC G0584 LT3	103 103 Vinterhvede-værn	9 6 KWS Infinity	9 10 Blanding
7 99 LGW108	104 104 MS-septoria	8 44 Bazooka	10 7 SW268q
6 1 Blanding	105 105 MS brunrust	7 13 SJ 128113	11 11 Triticale-værn
5 41 Sj K0255	106 106 Anja	6 47 KW 6-339	12 12 MS-brunrust
4 57 RW41587	107 107 Florida	5 5 Frigg	13 13 MS-meldug
3 71 MH 15-63	108 108 Cardos	4 17 NOS 911.006-64	14 14 MS Gulrust
2 40 UN232R-32	109 109 Vinterhvede Popkorn nr 1	3 30 Br 10926p1	<b>Triticale-værn</b>
1 32 NOS 7094-08 20	<b>Hvede værn</b>	2 21 NOS 911.008-80	<b>værn</b>
<b>Hvede værn</b>	<b>Hvede værn</b>	1 14 SY 211-98	<b>værn</b>
		<b>Vinterbyg værn</b>	

Nord



85.5 m



## Karise 72

JB7

### Forsøgsansvarlig:

Østdansk Landboforening  
Center Alle 6  
4683 Rønnede

Tlf: 5679 1900

Per Dalsby

Mobil: 2321 0125

Email pd@ostdansk.dk

Lone Larsen 3030 6484

### Forsøgsvært

Østsjælland's Andel

Køgevej 55

4653 Karise



## Karise OBS 2016 sået 24.9.15. NB lidt spild af hvede i halvdelen af de første rugparceller 3-5.

PcInr. Lednr. Navn	PcInr. Lednr. Navn	PcInr. Lednr. Navn	PcInr. Lednr. Navn
<b>Hvede værn</b>	<b>Hvede værn</b>	<b>Vinterbyg værn</b>	<b>Vinterbyg værn</b>
55 4 Mariboss	56 14 Elixer	<b>Vinterbyg værn</b>	54 54 Vinterhavre-Popkom nr 1
54 73 NIC10-6030-A	57 27 NOS 7191-06 28	53 53 Prestige	55 55 Gerald
53 97 Pedigree	58 36 Br 10101p83	52 52 Celtic	56 56 Mascani
52 81 SC 2526	59 12 Nuffield	51 51 MS-ramularia	<b>Vinterbyg værn</b>
51 72 Br 10092p91	60 40 UN232R-32	50 50 MS-skoldplet	<b>Rug-værn</b>
50 25 Ragnar	61 11 Sj 8576003	49 49 MS-bygrust	1 32 SU Nasri 90+10% pop
49 33 RW41498	62 49 KWS Silverstone	48 48 Vinterbyg-værn	2 28 KWS-H173
48 66 KWS W319	63 82 SC 2520	47 43 LGBU 13-6446-B	3 19 HYH285
47 69 MH 15-39	64 9 Evolution	46 41 Sommergold	4 11 KWS-H157
46 67 KWS W323	65 64 KW 2919-14	45 33 Verity	5 7 KWS Eterno
45 87 KWS Kerrin	66 32 NOS 7094-08 20	44 17 NOS 911.006-64	6 8 KWS Florano
44 7 Nakskov	67 52 KWS Montana	43 20 NOS 911.004-76	7 12 KWS-H159
43 93 NOS 509120.16	68 61 LEU 41706	42 2 KWS Meridian	8 13 KWS-H160
42 100 SY113014	69 99 LGW108	41 10 Trooper	9 30 HYH293
41 102 Br 9569/40	70 54 RW41476	40 42 Jackie	10 17 HYH282
40 47 NOS 17063.17	71 63 KW 2228-14	39 3 Matros	11 27 KWS-H172
39 90 NOS 18039.13	72 86 KWS W287	38 31 SC 28222 PH	12 24 KWS-H168
38 91 NOS 509011.08	73 51 Dunston	37 35 KW 6-331	13 26 KWS-H171
37 75 Sj L110	74 71 MH 15-63	36 38 KWS B119	14 23 KWS-H167
36 57 RW41587	75 83 Manitou	35 9 KWS Kosmos	15 18 HYH283
35 43 Sj 13845003	76 46 NOS 7093-08 06	34 45 Belfry	16 3 KWS Bono
34 44 Sj 13874003	77 74 LGWD12-15312-D	33 18 NOS 911.002-65	17 15 KWS-H162
33 8 Torp	78 29 SEC G0584 LT3	32 15 KWSB111	18 25 KWS-H169
32 23 KWS Lili	79 6 KWS Dacanto	31 23 KW 2-1523	19 2 Palazzo
31 92 NOS 509103.20	80 16 Substance	30 44 Bazooka	20 5 KWS Livado
30 20 Viborg	81 31 Sj 13572002	29 4 Padura	21 16 KWS-H163
29 59 DSV 316115	82 78 Sj K161	28 12 SJ 128045	22 14 KWS-H161
28 41 Sj K0255	83 10 Pistoria	27 13 SJ 128113	23 21 SU Cossani 90+10% popula
27 24 RW41394	84 68 KWS W324	26 28 SJ 131256	24 20 SU Bendix 90+10% populati
26 34 DSV 30118	85 18 Benchmark	25 37 KWS B122	25 31 HYH300
25 42 Sj K0376	86 13 KWS Cleveland	24 6 KWS Infinity	26 6 KWS Binntto
24 50 KWS Crispin	87 21 NOS 15009.02	23 16 NOS 911.013-61	27 1 KWS Magnifico
23 2 Ure	88 94 NOS 509130.09	22 22 SZD 1038	28 9 SU Performer 90+10%popul
22 96 Hardwicke	89 53 BB 7766.13 W	21 8 Wootan	29 22 KWS-H166
21 22 Sheriff	90 45 NOS 7050-08 22	20 40 Berline	30 10 SU Bonelli 90+10% populati
20 30 Bonanza	91 35 NIC11-12484-D	19 46 SY213133	31 4 SU Mephisto 90+10% popul
19 39 KWS W298	92 38 KWS W295	18 32 AC 08/258/17	32 29 HYH290
18 62 LEU 51223	93 28 NOS 7191-06 14	17 19 NOS 911.019-72	<b>Rug-værn</b>
17 19 KWS Nils	94 56 RW41572	16 26 SJ 128001	<b>Triticale-værn</b>
16 55 RW41548	95 26 Olympus	15 27 SJ 131102	1 10 Blanding
15 65 KWS W314	96 5 Jensen	14 34 NORD 08017/8	2 9 SW 164s
14 79 Sj K170	97 60 DSV 316123	13 5 Frigg	3 6 Tantris
13 101 Savello	98 98 LGW104	12 14 SY 211-98	4 4 Neogen
12 58 DSV 316111	99 48 Graham	11 11 Quadra	5 2 Travoris
11 37 KWS W293	100 77 Sj L288	10 36 KW 6-341	6 5 Toledo
10 17 Creator	101 95 NOS 509133.05	9 1 Blanding	7 8 FDT 10033
9 15 Ohio	102 88 SG-S1684-13	8 29 SJ 131364	8 1 Ragtac
8 89 NOS 18039.11	103 103 Vinterhvede-værn	7 7 Hejmdal	9 7 SW268q
7 85 KWS W254	104 104 MS-septoria	6 21 NOS 911.008-80	10 3 Jura
6 3 Hereford	105 105 MS brunrust	5 24 KW 2-1535	11 11 Triticale-værn
5 84 KWS Sisikin	106 106 Anja	4 25 BE 2009082007D	12 12 MS-brunrust
4 76 Sj L123	107 107 Florida	3 30 Br 10926p1	13 13 MS-meldug
3 70 MH 15-50	108 108 Cardos	2 39 SC 16666 OH	14 14 MS Gulrust
2 80 Sj 1391	109 109 Vinterhvede Popkom nr 1	1 47 KW 6-339	<b>Triticale-værn</b>
1 1 Blanding	<b>Hvede værn</b>	<b>Vinterbyg værn</b>	<b>værn</b>
<b>Hvede værn</b>	<b>Hvede værn</b>	<b>Vinterbyg værn</b>	<b>værn</b>



## Koldkærgård 1406

JB7

### Forsøgsansvarlig:

Agrotech

Koldkærgård

Agro Food Park 14

8200 Århus N

Tlf: 8743 8497

Torben Pedersen

Mobil: 20 45 31 72

Email tep@agrotech.dk

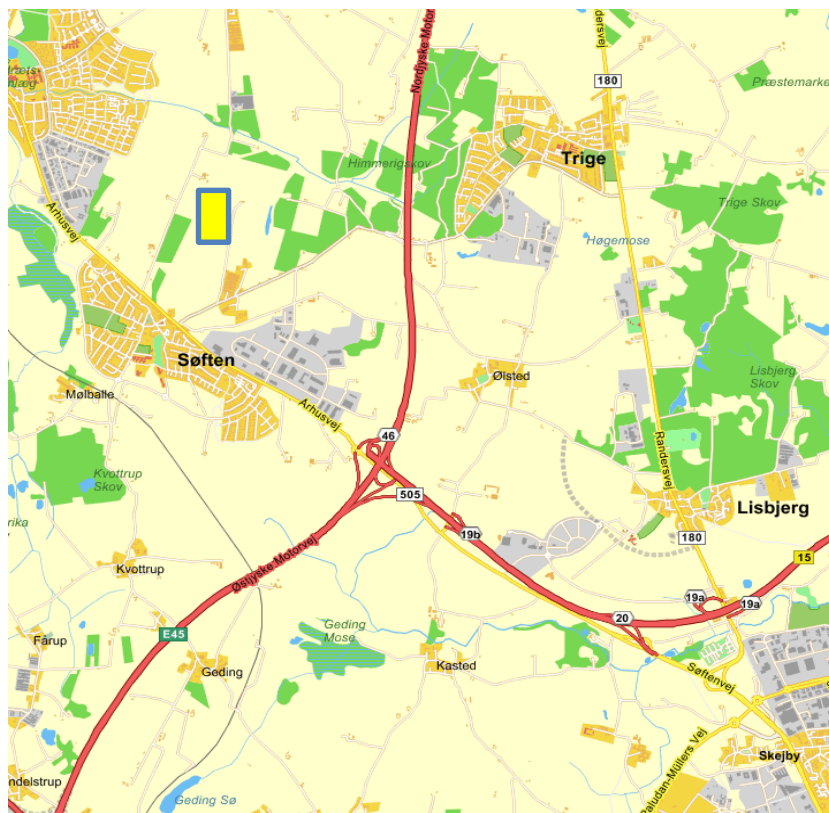
Jan Outsen

### Forsøgsvært

Niels Balle

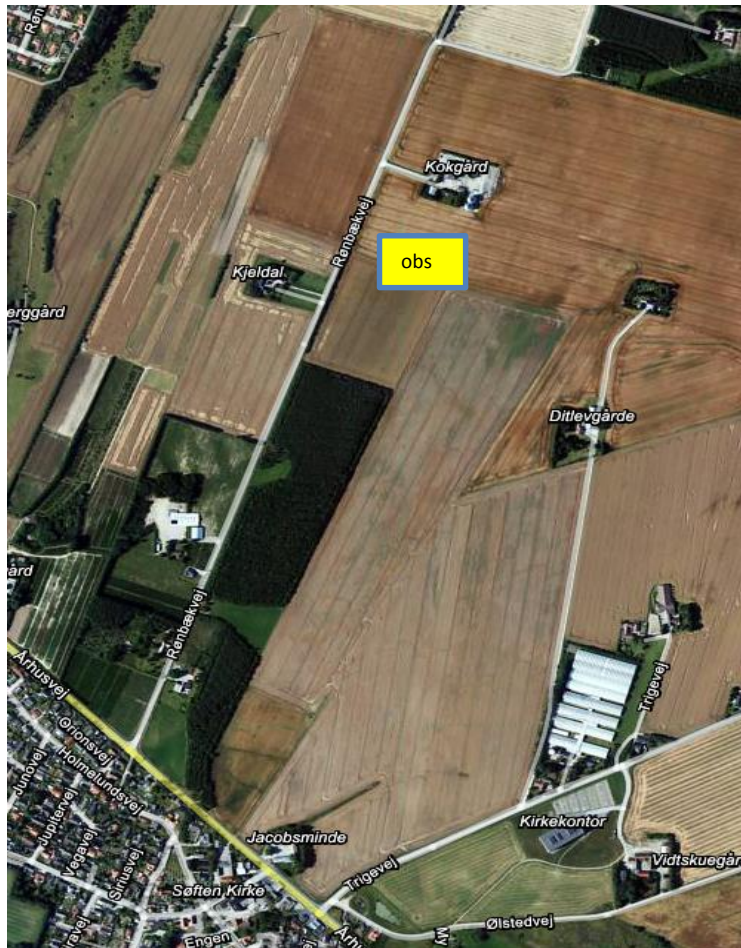
Høgemosevej 24

8380 Trige



Forsøget ligger på Rønbæksvej 17 ved Kokgården.

gps 56.2497923508258 10.092481826058



Koldkærgård OBS 2016 sået 30.9.15

PeInr.	LeInr.	Navn	PeInr.	LeInr.	Navn	PeInr.	LeInr.	Navn	PeInr.	LeInr.	Navn	PeInr.	LeInr.	Navn	PeInr.	LeInr.	Navn	PeInr.	LeInr.	Navn			
		<b>Rug værn</b>			<b>Rug værn</b>			<b>Rug værn</b>			<b>Rug værn</b>			<b>Rug værn</b>			<b>Rug værn</b>			<b>Rug værn</b>			
29	22	KWS-H166	28	15	KWS-H162	29	2	KWS Meridian	28	20	NOS 911.004-76	85	3	Herford	84	25	Ragnar	84	25	Ragnar	84	25	Ragnar
30	6	KWS Binnito	27	20	SU Bendix 90+10% pop	30	34	NORD 0801718	27	18	NOS 911.002-65	86	38	KWS W295	83	68	KWS W324	83	68	KWS W324	83	68	KWS W324
31	10	SU Bonelli 90+10% populati	26	19	HYH285	31	31	SC 28222.PH	26	7	Hejmdal	87	63	KW 2228-14	82	35	NIC11-2484-D	82	35	NIC11-2484-D	82	35	NIC11-2484-D
32	31	HYH300	25	28	KWS-H173	32	9	KWS Kosmos	25	46	SY213133	88	1	Blanding	81	65	KWS W314	81	65	KWS W314	81	65	KWS W314
		<b>Vinterrug-værn</b>	24	26	KWS-H171	33	39	SC 16666.OH	24	29	SJ 131364	89	93	NOS 509120.16	80	97	Pedigree	80	97	Pedigree	80	97	Pedigree
		<b>Triticale-værn</b>	23	7	KWS Etemo	34	4	Padura	23	19	NOS 911.019-72	90	98	LGW104	79	99	LGW108	79	99	LGW108	79	99	LGW108
1	5	Toledo	22	23	KWS-H167	35	1	Blanding	22	37	KWS B122	91	5	Jensen	78	92	NOS 509103.20	78	92	NOS 509103.20	78	92	NOS 509103.20
2	8	FDT 10033	21	24	KWS-H168	36	3	Mattos	21	43	LGBU 13-6446-B	92	100	SY113014	77	19	KWS Nils	77	19	KWS Nils	77	19	KWS Nils
3	9	SW 164s	20	4	SU Mephisto 90+10% pop	37	44	Bazooka	20	6	KWS Infinity	93	40	UN232R-32	76	27	NOS 7191-06.28	76	27	NOS 7191-06.28	76	27	NOS 7191-06.28
4	1	Raglac	19	2	Palazzo	38	47	KW 6-339	19	12	SJ 128045	94	75	SJ L110	75	59	DSV 316115	75	59	DSV 316115	75	59	DSV 316115
5	2	Traxion	18	30	HYH293	39	15	KW/SB111	18	13	SJ 128113	95	60	DSV 316123	74	9	Evolution	74	9	Evolution	74	9	Evolution
6	6	Taritis	17	16	KWS-H163	40	23	KW 2-1523	17	35	KW 6-331	96	66	KWS W319	73	87	KWS Kerin	73	87	KWS Kerin	73	87	KWS Kerin
7	3	Jura	16	5	KWS Livado	41	45	Belfry	16	14	SY 211-98	97	36	Br 10101p83	72	76	SJ L123	72	76	SJ L123	72	76	SJ L123
8	10	Blanding	15	3	KWS Bono	42	33	Verity	15	38	KWS B119	98	7	Nakskov	71	77	SJ L288	71	77	SJ L288	71	77	SJ L288
9	4	Neogen	14	29	HYH290	43	11	Quadra	14	27	SJ 131102	99	20	Viborg	70	10	Pistoria	70	10	Pistoria	70	10	Pistoria
10	7	SW288q	13	21	SU Cossani 90+10% pop	44	8	Wootan	13	36	KW 6-341	100	58	DSV 316111	69	80	SJ 1391	69	80	SJ 1391	69	80	SJ 1391
11	11	Triticale-værn	12	9	SU Performer 90+10% pop	45	5	Figg	12	22	SZD 1038	101	85	KWS W254	68	44	SJ 13874003	68	44	SJ 13874003	68	44	SJ 13874003
12	12	MS-brunnst	11	13	KWS-H160	46	30	Br 10826p1	11	25	BE 2009082007D	102	2	Ure	67	26	Olympus	67	26	Olympus	67	26	Olympus
13	13	MS-meldug	10	25	KWS-H169	47	41	Sommergold	10	10	Trooper	103	103	Vinterhede-værn	66	72	Br 10092p91	66	72	Br 10092p91	66	72	Br 10092p91
14	14	MS Gullust	9	14	KWS-H161	48	48	Vinterbyg-værn	9	26	SJ 128001	104	104	MS-septoria	65	48	Graham	65	48	Graham	65	48	Graham
		<b>Triticale værn</b>	8	12	KWS-H159	49	49	MS-bygrust	8	28	SJ 131256	105	105	MS brunrust	64	46	NOS 7093-08.06	64	46	NOS 7093-08.06	64	46	NOS 7093-08.06
		værn	7	17	HYH282	50	50	MS-skoldplet	7	16	NOS 911.013-61	106	106	Anja	63	31	SJ 13572002	63	31	SJ 13572002	63	31	SJ 13572002
		værn	6	1	KWS Magnifico	51	51	MS-rاملaria	6	42	Jackie	107	107	Florida	62	50	KWS Crispin	62	50	KWS Crispin	62	50	KWS Crispin
		værn	5	18	HYH283	52	52	Celtic	5	21	NOS 911.008-80	108	108	Cardos	61	49	KWS Silvestone	61	49	KWS Silvestone	61	49	KWS Silvestone
		værn	4	11	KWS-H157	53	53	Prestige	4	17	NOS 911.006-64	109	109	Hede Popkom nr 1	60	42	SJ 10376	60	42	SJ 10376	60	42	SJ 10376
		værn	3	27	KWS-H172	54	54	Vinterhave-Popkom nr 1	54	54	Vinterhave-Popkom nr 1				59	41	SJ 10255	59	41	SJ 10255	59	41	SJ 10255
		værn	2	8	KWS Fiorano	55	55	Gerald	2	32	AC 081258/17				58	86	KWS W287	58	86	KWS W287	58	86	KWS W287
		værn	1	32	SU Væst 90+10% pop	56	56	Mascani	1	24	KW 2-1535				57	57	RW41587	57	57	RW41587	57	57	RW41587
		værn			<b>Rug-værn</b>			<b>Vinterbyg-værn</b>			<b>Vinterbyg-værn</b>			<b>Vinterbyg-værn</b>			<b>Hede værn</b>			<b>Hede værn</b>			<b>Hede værn</b>



## Sejet 490

JB7

**Forsøgsansvarlig:**

Sejet Planteforædling  
Nørremarksvej 67, Sejet  
8700 Horsens

Tlf: 7627 5200

Finn Borum (Hvede)

Mobil: 4021 3468

Email [FBP@sejet.dk](mailto:FBP@sejet.dk)

Rasmus Hjortshøj 2441 6085



Vinterhvede ligger på Christiansminde, Bollervej 155, 8700 Horsens.

GPS 55.820222, 9.921605



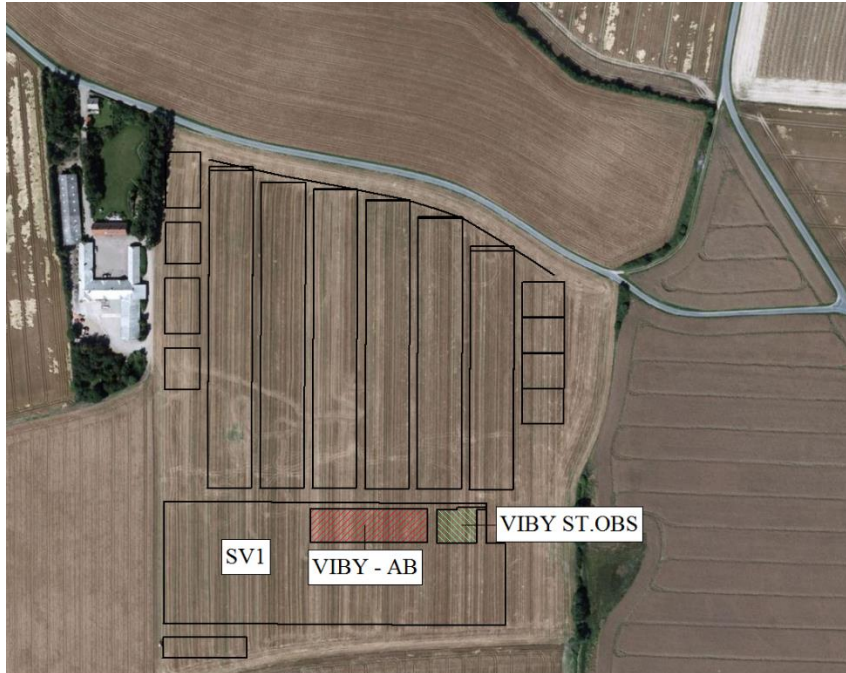
**Sejet OBS 2016**  
vinterhvede sået d. 2.10.15



N

Hereford		Hereford	
88	SG-S1684-13 <b>STO</b>	109	Vinterhvede Popkorn nr 1
50	KWS Crispin	108	Cardos
70	MH 15-50	107	Florida
35	NIC11-12484-D	106	Anja
7	Nakskov	105	MS brunrust
40	UN232R-32	104	MS-septoria
31	Sj 13572002	103	Vinterhvede-værn
24	RW41394	83	Manitou
62	LEU 51223	4	Mariboss
79	Sj K170	96	Hardwicke
55	RW41548	56	RW41572
80	Sj 1391	71	MH 15-63
59	DSV 316115	65	KWS W314
2	Ure	18	Benchmark
27	NOS 7191-06 28	60	DSV 316123
53	BB 7766.13 W	99	LGW108
82	SC 2520	42	Sj K0376
54	RW41476	30	Bonanza
20	Viborg	76	Sj L123
52	KWS Montana	57	RW41587
94	NOS 509130.09	43	Sj 13845003
25	Ragnar	49	KWS Silverstone
47	NOS 17063.17	22	Sheriff
39	KWS W298	6	KWS Dacanto
101	Savello	51	Dunston
68	KWS W324	8	Torp
77	Sj L288	28	NOS 7191-06 14
33	RW41498	21	NOS 15009.02
46	NOS 7093-08 06	44	Sj 13874003
86	KWS W287	9	Evolution
41	Sj K0255	75	Sj L110
84	KWS Siskin	87	KWS Kerrin
5	Jensen	26	Olympus
64	KW 2919-14	61	LEU 41706
36	Br 10101p83	37	KWS W293
11	Sj 8576003	74	LGWD12-15312-D
69	MH 15-39	92	NOS 509103.20
73	NIC10-6030-A	19	KWS Nils
15	Ohio	72	Br 10092p91
89	NOS 18039.11	67	KWS W323
81	SC 2526	16	Substance
17	Creator	12	Nuffield
93	NOS 509120.16	98	LGW104
29	SEC G0584 LT3	23	KWS Lili
1	Blanding	10	Pistoria
14	Elixer	3	Hereford
97	Pedigree	91	NOS 509011.08
85	KWS W254	66	KWS W319
95	NOS 509133.05	32	NOS 7094-08 20
34	DSV 30118	90	NOS 18039.13
13	KWS Cleveland	58	DSV 316111
63	KW 2228-14	38	KWS W295
100	SY113014	45	NOS 7050-08 22
48	Graham	78	Sj K161
102	Br 9569/40		Hereford
	Hereford		Hereford

**Sejet OBS 2016 vinterbyg sået 30.9.15, Peder Due Skolevej 5, 7130 Juelsminde**  
 GPS 55.801855, 9.957971

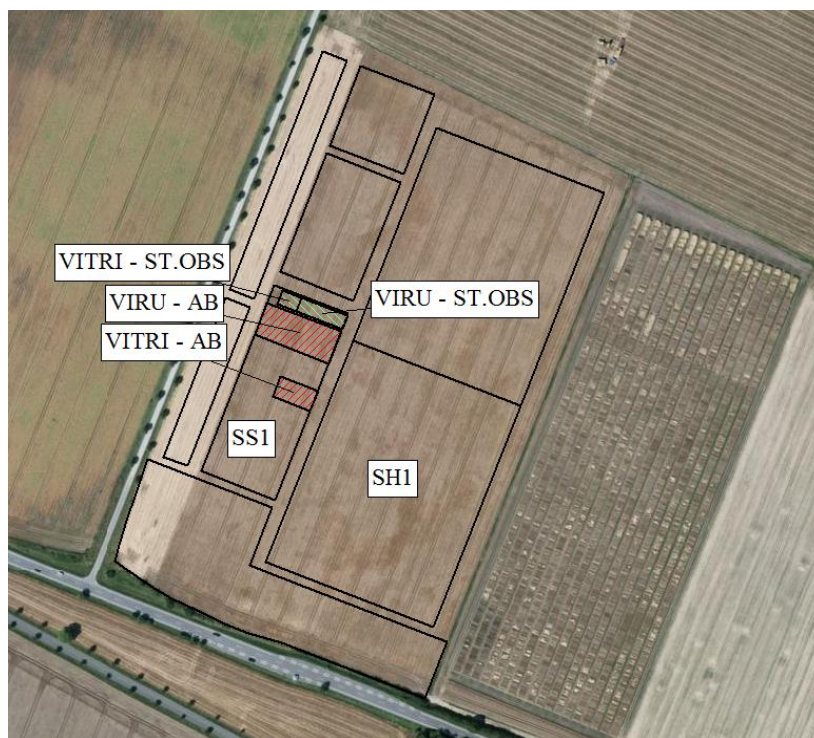


	29	30	31	32	33
N ↑	værn	værn	værn	værn	værn
	værn	værn	<b>40 Berline</b>	<b>29 SJ 131364</b>	<b>15 KWSB111</b>
	<b>25 BE 2009082007D</b>	<b>39 SC 16666 OH</b>	<b>28 SJ 131256</b>		
	<b>30 Br 10926p1</b>	<b>47 KW 6-339</b>	<b>11 Quadra</b>		
	<b>7 Hejmdal</b>	<b>26 SJ 128001</b>	<b>13 SJ 128113</b>		
	<b>33 Verity</b>	<b>16 NOS 911.013-61</b>	<b>5 Frigg</b>		
	<b>8 Wootan</b>	<b>17 NOS 911.006-64</b>	<b>3 Matros</b>		
	<b>2 KWS Meridian</b>	<b>21 NOS 911.008-80</b>	<b>12 SJ 128045</b>		
	<b>42 Jackie</b>	<b>31 SC 28222 PH</b>	<b>14 SY 211-98</b>		
	<b>27 SJ 131102</b>	<b>38 KWS B119</b>	<b>44 Bazooka</b>		
	<b>24 KW 2-1535</b>	<b>36 KW 6-341</b>	<b>20 NOS 911.004-76</b>		
	<b>18 NOS 911.002-65</b>	<b>32 AC 08/258/17</b>	<b>9 KWS Kosmos</b>		
	<b>22 SZD 1038</b>	<b>34 NORD 08017/8</b>	<b>45 Belfry</b>		
	<b>43 LGBU 13-6446-B</b>	<b>1 Blanding</b>	<b>37 KWS B122</b>	<b>56 Mascani</b>	
	<b>23 KW 2-1523</b>	<b>19 NOS 911.019-72</b>	<b>48 Vinterbyg-værn</b>	<b>55 Gerald</b>	
	<b>46 SY213133</b>	<b>10 Trooper</b>	<b>49 MS-bygrust</b>	<b>54 Vinterhavre-Popkorn nr 1</b>	
	<b>4 Padura</b>	<b>6 KWS Infinity</b>	<b>50 MS-skoldplet</b>	<b>53 Prestige</b>	
<b>41 Sonnengold</b>	<b>35 KW 6-331</b>	<b>51 MS-ramularia</b>	<b>52 Celtic</b>		



**Sejet OBS 2016 rug og tritcale sået d. 2.10.15 Bollervej 155, 8700 Horsens**

GPS 55.822024, 9.918669



N

rug værn					trit værn		
27 KWS-H172	21 SU Cossani 90+10% pop	4 SU Mephisto 90+10% pop	14 KWS-H161	5 KWS Livado	9 SW 164s	3 Jura	
19 HYH285	18 HYH283	3 KWS Bono	22 KWS-H166	11 KWS-H157	7 SW268q	1 Ragtac	
2 Palazzo	10 SU Bonelli 90+10% pop	30 HYH293	32 SU Nasri 90+10% pop	9 SU Performer 90+10% pop	6 Tantris	2 Travoris	
28 KWS-H173	31 HYH300	7 KWS Eterno	12 KWS-H159	20 SU Bendix 90+10% pop	8 FDT 10033	11 Triticale-værn	
13 KWS-H160	29 HYH290	24 KWS-H168	25 KWS-H169		10 Blanding	12 MS-brunrust	
26 KWS-H171	17 HYH282	1 KWS Magnifico	15 KWS-H162		4 Neogen	13 MS-meldug	
23 KWS-H167	16 KWS-H163	6 KWS Binntto	8 KWS Florano		5 Toledo	14 MS Gulrust	
rug værn					trit værn		



## Skibby 1012

JB6

**Forsøgsansvarlig:**

Agrovi

Industrivænget 22

3200 Hillerød

Tlf: 4822 5200

Camilla Bech Christensen

Mobil: 4013 5247

Email [cbc@agrovi.dk](mailto:cbc@agrovi.dk)

Henrik Kjeldkvist mob 2170 8216



## Forsøgsvært

Morten Alfastsen

Selsøvej 27

4050 Skibby

[Alfatsen@hotmail.com](mailto:Alfatsen@hotmail.com)

Tlf. 4752 8097

mob 2878 5697

50 85 KWS W254  
 49 83 Manitou  
 48 99 LGW108  
 47 49 KWS Silverstone  
 46 9 Evolution  
 45 4 Mariboss  
 44 17 Creator  
 43 94 NOS 509130.09  
 42 27 NOS 7191-06 28  
 41 62 LEU 51223  
 40 66 KWS W319  
 39 35 NIC11-12484-D  
 38 47 NOS 17063.17  
 37 51 Dunston  
 36 5 Jensen  
 35 3 Hereford  
 34 68 KWS W324  
 33 22 Sheriff  
 32 23 KWS Lili  
 31 6 KWS Dacanto  
 30 42 Sj K0376  
 29 91 NOS 509011.08  
 28 93 NOS 509120.16  
 27 43 Sj 13845003  
 26 31 Sj 13572002  
 25 38 KWS W295  
 24 10 Pistoria  
 23 13 KWS Cleveland  
 22 87 KWS Kerrin  
 21 16 Substance  
 20 1 Blanding  
 19 36 Br 10101p83  
 18 54 RW41476  
 17 21 NOS 15009.02  
 16 73 NIC10-6030-A  
 15 63 KW 2228-14  
 14 50 KWS Crispin  
 13 19 KWS Nils  
 12 74 LGWD12-15312-D  
 11 28 NOS 7191-06 14  
 10 8 Torp  
 9 2 Ure  
 8 88 SG-S1684-13  
 7 32 NOS 7094-08 20  
 6 67 KWS W323  
 5 71 MH 15-63  
 4 41 Sj K0255  
 3 72 Br 10092p91  
 2 86 KWS W287  
 1 78 Sj K161

Hvede værn

fortsætter  
 SYD  
 ↑

**Rug-værn**

1 25 KWS-H169  
 2 30 HYH293  
 3 22 KWS-H166  
 4 11 KWS-H157  
 5 29 HYH290  
 6 28 KWS-H173  
 7 3 KWS Bono  
 8 12 KWS-H159  
 9 17 HYH282  
 10 13 KWS-H160  
 11 1 KWS Magnifico  
 12 18 HYH283  
 13 4 SU Mephisto 90+10% population  
 14 9 SU Performer 90+10%population  
 15 23 KWS-H167  
 16 8 KWS Florano  
 17 32 SU Nasri 90+10% pop  
 18 2 Palazzo  
 19 24 KWS-H168  
 20 19 HYH285  
 21 27 KWS-H172  
 22 14 KWS-H161  
 23 21 SU Cossani 90+10% population  
 24 31 HYH300  
 25 15 KWS-H162  
 26 26 KWS-H171  
 27 10 SU Bonelli 90+10% population  
 28 6 KWS Binnito  
 29 16 KWS-H163  
 30 5 KWS Livado  
 31 20 SU Bendix 90+10% population  
 32 7 KWS Eterno

**Rug-værn**  
**Triticale-værn**

1 3 Jura  
 2 6 Tantris  
 3 7 SW268q  
 4 5 Toledo  
 5 10 Blanding  
 6 4 Neogen  
 7 2 Travoris  
 8 1 Ragtac  
 9 9 SW 164s  
 10 8 FDT 10033  
 11 11 Triticale-værn  
 12 12 MS-brunnrust  
 13 13 MS-meldug  
 14 14 MS Gulrust

**Triticale-værn**  
**Triticale-værn**

**Skibby OBS 2016 sået d. 28.09.15**

Pclnr. Lednr. Navn

**Hvede værn**  
 109 109 Vinterhvede Popkorn nr 1  
 108 108 Cardos  
 107 107 Florida  
 106 106 Anja  
 105 105 MS brunrust  
 104 104 MS-septoria  
 103 103 Vinterhvede-værn  
 102 75 Sj L110  
 101 101 Savello  
 100 82 SC 2520  
 99 97 Pedigree  
 98 89 NOS 18039.11  
 97 18 Benchmark  
 96 96 Hardwicke  
 95 20 Viborg  
 94 48 Graham  
 93 24 RW41394  
 92 95 NOS 509133.05  
 91 40 UN232R-32  
 90 102 Br 9569/40  
 89 77 Sj L288  
 88 55 RW41548  
 87 12 Nuffield  
 86 46 NOS 7093-08 06  
 85 34 DSV 30118  
 84 26 Olympus  
 83 98 LGW104  
 82 53 BB 7766.13 W  
 81 52 KWS Montana  
 80 81 SC 2526  
 79 45 NOS 7050-08 22  
 78 25 Ragnar  
 77 76 Sj L123  
 76 79 Sj K170  
 75 59 DSV 316115  
 74 7 Nakskov  
 73 70 MH 15-50  
 72 39 KWS W298  
 71 64 KW 2919-14  
 70 44 Sj 13874003  
 69 69 MH 15-39  
 68 15 Ohio  
 67 84 KWS Siskin  
 66 37 KWS W293  
 65 57 RW41587  
 64 11 Sj 8576003  
 63 61 LEU 41706  
 62 80 Sj 1391  
 61 90 NOS 18039.13  
 60 29 SEC G0584 LT3  
 59 60 DSV 316123  
 58 100 SY113014  
 57 56 RW41572  
 56 65 KWS W314  
 55 58 DSV 316111  
 54 30 Bonanza  
 53 14 Elixer  
 52 33 RW41498  
 51 92 NOS 509103.20

SYD



Pclnr. Lednr. Navn

**Vinterbyg-værn**  
**Vinterbyg-værn**  
**Vinterbyg-værn**  
 1 13 SJ 128113  
 2 19 NOS 911.019-72  
 3 33 Verity  
 4 18 NOS 911.002-65  
 5 38 KWS B119  
 6 36 KW 6-341  
 7 24 KW 2-1535  
 8 28 SJ 131256  
 9 31 SC 28222 PH  
 10 29 SJ 131364  
 11 45 Belfry  
 12 30 Br 10926p1  
 13 42 Jackie  
 14 41 Sommergold  
 15 9 KWS Kosmos  
 16 10 Trooper  
 17 3 Matros  
 18 6 KWS Infinity  
 19 1 Blanding  
 20 20 NOS 911.004-76  
 21 23 KW 2-1523  
 22 15 KWSB111  
 23 22 SZD 1038  
 24 44 Bazooka  
 25 2 KWS Meridian  
 26 5 Frigg  
 27 12 SJ 128045  
 28 37 KWS B122  
 29 21 NOS 911.008-80  
 30 25 BE 2009082007D  
 31 47 KW 6-339  
 32 35 KW 6-331  
 33 8 Wootan  
 34 26 SJ 128001  
 35 16 NOS 911.013-61  
 36 14 SY 211-98  
 37 32 AC 08/258/17  
 38 4 Padura  
 39 43 LGBU 13-6446-B  
 40 17 NOS 911.006-64  
 41 39 SC 16666 OH  
 42 34 NORD 08017/8  
 43 11 Quadra  
 44 7 Hejmdal  
 45 27 SJ 131102  
 46 46 SY213133  
 47 40 Berline  
 48 48 Vinterbyg-værn  
 49 49 MS-bygrust  
 50 50 MS-skoldplet  
 51 51 MS-ramularia  
 52 52 Celtic  
 53 53 Prestige  
 54 54 Vinterhave-Popkorn nr 1  
 55 55 Gerald  
 56 56 Mascani  
**Vinterbyg-værn**

fortsætter



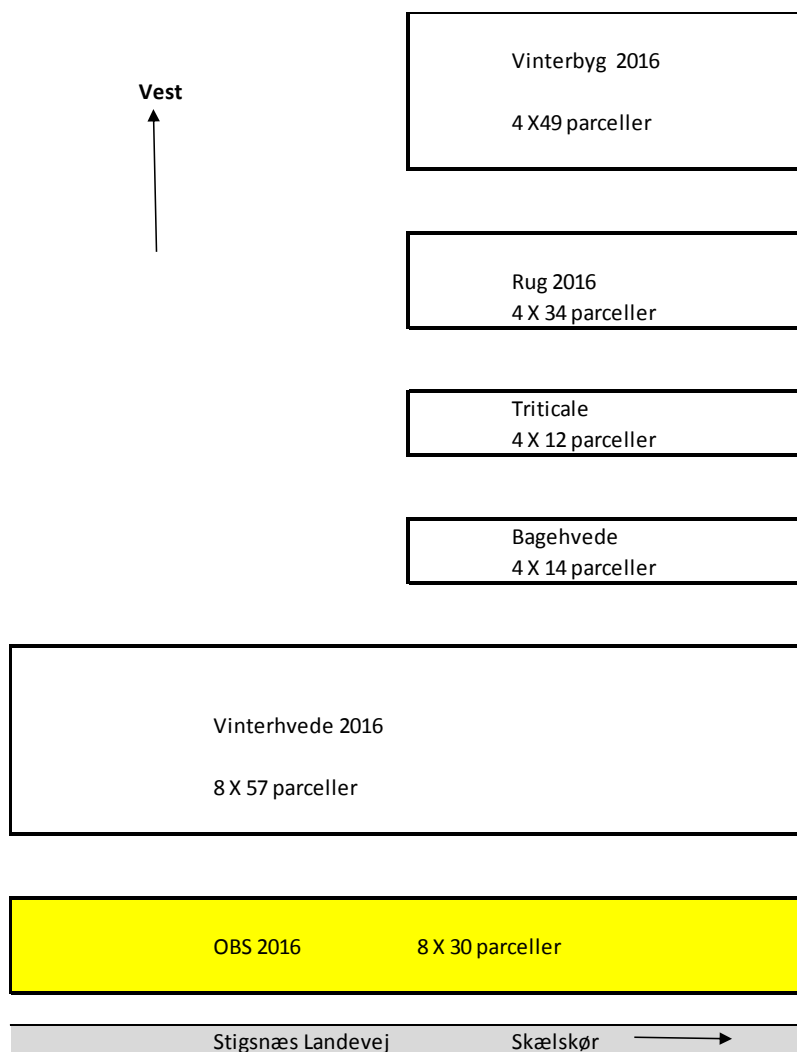
**Tystofte 990**

JB6  
**Forsøgsansvarlig:**  
 Tystofte Fonden  
 Teglværksvej 10  
 4230 Skælskør

Tlf: 5816 0600  
 Susanne Sindberg  
 Mobil: 5080 8460  
 Email: sas@tystofte.dk



**Mark AG 2 ved Stignæs Landevej.  
 Sået d. 30.9.15**



**Tystofte  
OBS 2016  
sået 30.9.16**

Peintr. Lednr. Navn	Peintr. Lednr. Navn	Peintr. Lednr. Navn	Peintr. Lednr. Navn	Peintr. Lednr. Navn	Peintr. Lednr. Navn	Peintr. Lednr. Navn	Peintr. Lednr. Navn	Peintr. Lednr. Navn	Peintr. Lednr. Navn
28 44 Sj 13874003	29 7 Naikskov	84 12 Nuffeld	85 6 KWS Dacanto	28 10 Trooper	29 30 Br 10926p1	28 18 HYH283	29 14 KWS-H161	28 18 HYH283	29 14 KWS-H161
27 84 KWS Siskin	30 87 KWS Kerrin	83 46 NOS 7063-08-06	86 29 SEC G0584-LT3	27 44 Bazooka	30 45 Belfry	27 16 KWS-H163	30 24 KWS-H168	27 16 KWS-H163	30 24 KWS-H168
26 8 Torp	31 35 NIC1-12484-D	82 54 RW41476	87 69 MH 15-39	26 26 SJ 128001	31 39 SC 16666 OH	26 15 KWS-H162	31 10 SU Bonelli 90+10% pop	26 15 KWS-H162	31 10 SU Bonelli 90+10% pop
25 56 RW41572	32 71 MH 15-63	81 102 Br 956940	88 15 Ohio	25 38 KWS B119	32 47 KW 6-339	25 17 HYH282	32 21 SU Cossani 90+10% pop	25 17 HYH282	32 21 SU Cossani 90+10% pop
24 72 Br 10092p81	33 18 Benchmark	80 70 MH 15-50	89 23 KWS Lili	24 36 KW 6-341	33 32 AC 0825817	24 11 KWS-H157	Rug-værn	24 11 KWS-H157	Rug-værn
23 22 Sheriff	34 50 KWS Crispin	79 40 JIN22R-32	90 49 KWS Silverstone	23 17 NOS 911.006-64	34 27 SJ 131102	23 4 SU Mephisto 90+10% pop	Triticale-værn	23 4 SU Mephisto 90+10% pop	Triticale-værn
22 26 Olympus	35 76 Sj K161	78 81 SC 2526	91 28 NOS 7191-06 14	22 13 SJ 128113	35 5 Frigg	22 23 KWS-H167	1 1 Ragrac	22 23 KWS-H167	1 1 Ragrac
21 21 NOS 15009.02	36 79 Sj K170	77 74 LGWD12-15312-D	92 75 Sj L110	21 4 Padura	36 11 Quadra	21 19 HYH285	2 5 Toledo	21 19 HYH285	2 5 Toledo
20 62 LEU 51223	37 48 Graham	76 1 Blanding	93 52 KWS Montana	20 35 KW 6-331	37 40 Belrine	20 7 KWS Eteno	3 3 Jura	20 7 KWS Eteno	3 3 Jura
19 13 KWS Cleveland	38 38 KWS W265	75 64 KW 2919-14	94 94 NOS 509130.09	19 16 NOS 911.013-61	38 23 KW 2-1523	19 13 KWS-H160	4 2 Traois	19 13 KWS-H160	4 2 Traois
18 4 Mariboss	39 96 Hardwicke	74 24 RW41394	95 33 RW41498	18 18 NOS 911.002-65	39 33 Verity	18 28 KWS-H173	5 6 Tanifis	18 28 KWS-H173	5 6 Tanifis
17 98 LGW104	40 31 S 13572002	73 19 KWS Nils	96 39 KWS W298	17 29 SJ 131364	40 31 SC 28222 PH	17 30 HYH293	6 7 SW286q	17 30 HYH293	6 7 SW286q
16 20 Viborg	41 14 Elixer	72 73 NIC16-6030-A	97 85 KWS W254	16 42 Jackie	41 15 KW SB111	16 26 KWS-H171	7 10 Blanding	16 26 KWS-H171	7 10 Blanding
15 83 Manitou	42 76 Sj L123	71 99 LGW108	98 90 NOS 18039.13	15 14 SY 211-98	42 37 KWS B122	15 32 SU Nesri 90+10% pop	8 9 SW 164s	15 32 SU Nesri 90+10% pop	8 9 SW 164s
14 25 Ragrar	43 51 Dunston	70 36 Br 10101p83	99 34 DSV 30118	14 43 LGBU 13-6446-B	43 9 KWS Kosmos	14 2 Palazzo	9 8 FDT 10033	14 2 Palazzo	9 8 FDT 10033
13 82 SC 2520	44 68 KWS W324	69 97 Pedigree	100 5 Jensen	13 25 BE 2009082007D	44 7 Heimdal	13 31 HYH300	10 4 Neogen	13 31 HYH300	10 4 Neogen
12 89 NOS 18039.11	45 93 NOS 509120.16	68 53 BB 7766.13 W	101 10 Pistoria	12 24 KW 2-1535	45 28 SJ 131256	12 9 SU Performer 90+10%pop	11 11 Triticale-værn	12 9 SU Performer 90+10%pop	11 11 Triticale-værn
11 100 SY113014	46 45 NOS 7050-08 22	67 60 DSV 316123	102 65 KWS W314	11 1 Blanding	46 20 NOS 911.004-76	11 22 KWS-H166	12 12 MS-brunnst	11 22 KWS-H166	12 12 MS-brunnst
10 61 LEU 41706	47 30 Bonanza	66 86 KWS W287	103 103 Vintemede-værn	10 41 Sommergold	47 21 NOS 911.008-80	10 6 KWS Binnto	13 13 MS-meldug	10 6 KWS Binnto	13 13 MS-meldug
9 55 RW41548	48 2 Ure	65 92 NOS 509103.20	104 104 MS-septoria	9 2 KWS Meridian	48 48 Vinterbyg-værn	9 29 HYH290	14 14 MS Gulust	9 29 HYH290	14 14 MS Gulust
8 32 NOS 7094-08 20	49 91 NOS 509011.08	64 67 KWS W323	105 105 MS-brunnst	8 8 Wootan	49 49 MS-bygrust	8 5 KWS Livado	Triticale-værn	8 5 KWS Livado	Triticale-værn
7 27 NOS 7191-06 28	50 47 NOS 17063.17	63 80 Sj 1391	106 106 Anja	7 6 KWS Infinity	50 50 MS-skodplet	7 1 KWS Magnifico	værn	7 1 KWS Magnifico	værn
6 9 Evolution	51 77 Sj L288	62 88 SG-S1684-13	107 107 Florida	6 12 SJ 128045	51 51 MS-rumulana	6 12 KWS-H159	værn	6 12 KWS-H159	værn
5 101 Saello	52 11 S 8576003	61 16 Substance	108 108 Carlos	5 3 Matros	52 52 Celtic	5 27 KWS-H172	værn	5 27 KWS-H172	værn
4 41 S J K0255	53 3 Heieford	60 95 NOS 509133.05	109 109 Vintemede Popkom nr 1	4 46 S1213133	53 53 Prestige	4 20 SU Benoit 90+10% pop	værn	4 20 SU Benoit 90+10% pop	værn
3 17 Creator	54 43 S J 13845003	59 42 Sj K0376	Hvede værn	3 22 SZD 1038	54 54 Vinterhave-Popkom nr 1	3 25 KWS-H169	værn	3 25 KWS-H169	værn
2 37 KWS W293	55 63 KW 2228-14	58 66 KWS W319	Hvede værn	2 34 NORD 080178	55 55 Gerald	2 3 KWS Boro	værn	2 3 KWS Boro	værn
1 57 RW41567	56 59 DSV 316115	57 58 DSV 316111	Hvede værn	1 19 NOS 911.019-72	56 56 Mascani	1 8 KWS Florano	værn	1 8 KWS Florano	værn
Hvede værn	Hvede værn	Hvede værn	Hvede værn	Vinterbyg værn	Vinterbyg værn	Rug-værn	Rug-værn	Rug-værn	Rug-værn



## Tølløse 73

JB6

### Forsøgsansvarlig:

Landboforeningen Gefion

Fulbyvej 15

4180 Sorø

Tlf: 5786 5000

Leif Kildeby Nielsen

Mobil: 21157710

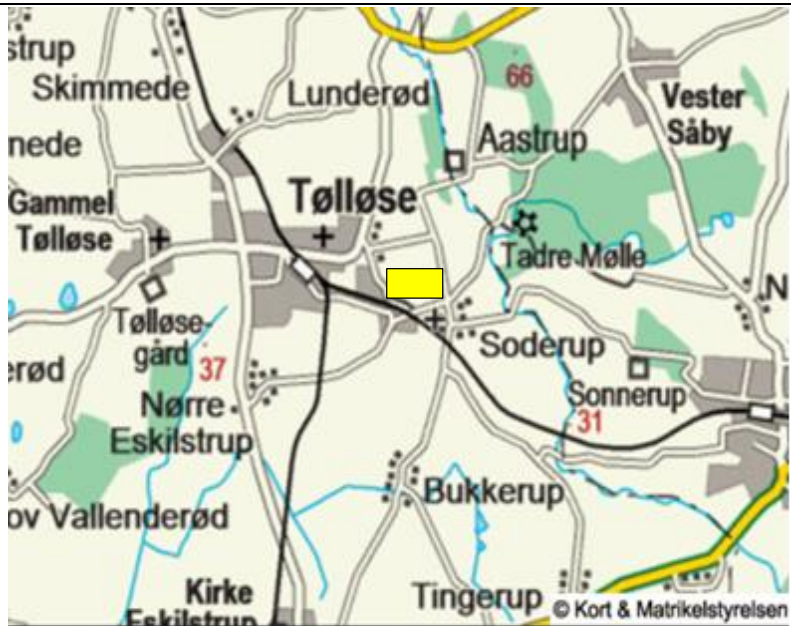
Email lkn@gefion.dk

### forsøgsvært

Leif Kildeby Nielsen

Tadrevej ved banen og vandværk

4340 Tølløse



50	34	DSV	30118
49	62	LEU	51223
48	31	Sj	13572002
47	24	RW	41394
46	100	SY	113014
45	82	SC	2520
44	16	Substance	
43	51	Dunston	
42	92	NOS	509103.20
41	50	KWS	Crispin
40	38	KWS	W295
39	70	MH	15-50
38	30	Bonanza	
37	4	Mariboss	
36	2	Ure	
35	83	Manitou	
34	39	KWS	W298
33	84	KWS	Siskin
32	3	Hereford	
31	73	NIC10-6030-A	
30	57	RW	41587
29	102	Br	9569/40
28	12	Nuffield	
27	26	Olympus	
26	99	LGW	108
25	79	Sj	K170
24	72	Br	10092p91
23	45	NOS	7050-08 22
22	48	Graham	
21	78	Sj	K161
20	49	KWS	Silverstone
19	37	KWS	W293
18	36	Br	10101p83
17	43	Sj	13845003
16	81	SC	2526
15	61	LEU	41706
14	85	KWS	W254
13	87	KWS	Kerrin
12	14	Elixer	
11	21	NOS	15009.02
10	23	KWS	Lili
9	1	Blanding	
8	44	Sj	13874003
7	42	Sj	K0376
6	67	KWS	W323
5	76	Sj	L123
4	101	Savello	
3	10	Pistoria	
2	77	Sj	L288
1	20	Viborg	

Hvede værn

fotsætter

N



Rug-værn	
1	6 KWS Binnito
2	27 KWS-H172
3	31 HYH300
4	18 HYH283
5	5 KWS Livado
6	7 KWS Eterno
7	26 KWS-H171
8	1 KWS Magnifico
9	3 KWS Bono
10	19 HYH285
11	23 KWS-H167
12	14 KWS-H161
13	11 KWS-H157
14	24 KWS-H168
15	17 HYH282
16	12 KWS-H159
17	13 KWS-H160
18	20 SU Bendix 90+10% population
19	2 Palazzo
20	10 SU Bonelli 90+10% population
21	16 KWS-H163
22	4 SU Mephisto 90+10% population
23	21 SU Cossani 90+10% population
24	22 KWS-H166
25	15 KWS-H162
26	32 SU Nasri 90+10% pop
27	30 HYH293
28	28 KWS-H173
29	29 HYH290
30	8 KWS Florano
31	9 SU Performer 90+10%population
32	25 KWS-H169
Rug-værn	
Triticale-værn	
1	2 Travoris
2	9 SW 164s
3	1 Ragtac
4	5 Toledo
5	8 FDT 10033
6	3 Jura
7	10 Blanding
8	6 Tantris
9	7 SW268q
10	4 Neogen
11	11 Triticale-værn
12	12 MS-brunrust
13	13 MS-meldug
14	14 MS Gulrust
Triticale-værn	
Triticale-værn	

**Tølløse OBS 2016**

Sået 28.9.15

PcInr. Lednr. Navn

PcInr. Lednr. Navn

	Hvede værn Hvede værn		Vinterbyg-værn
Vandværk	108 108 Cardos		109 109 Vinterhvede Popkorn nr 1
	107 107 Florida		1 9 KWS Kosmos
	106 106 Anja		2 38 KWS B119
	105 105 MS brunrust		3 3 Matros
	104 104 MS-septoria		4 36 KW 6-341
	102 66 KWS W319		5 20 NOS 911.004-76
	101 58 DSV 316111		6 5 Frigg
	100 94 NOS 509130.09	N	7 29 SJ 131364
	99 95 NOS 509133.05	↑	8 10 Trooper
	98 47 NOS 17063.17		9 8 Wootan
	97 7 Nakskov		10 39 SC 16666 OH
	96 5 Jensen		11 42 Jackie
	95 90 NOS 18039.13		12 32 AC 08/258/17
	94 69 MH 15-39		13 19 NOS 911.019-72
	93 28 NOS 7191-06 14		14 4 Padura
	92 19 KWS Nils		15 26 SJ 128001
	91 15 Ohio		16 14 SY 211-98
	90 17 Creator		17 27 SJ 131102
	89 40 UN232R-32		18 23 KW 2-1523
	88 86 KWS W287		19 45 Belfry
	87 9 Evolution		20 46 SY213133
	86 59 DSV 316115		21 47 KW 6-339
	85 56 RW41572		22 33 Verity
	84 55 RW41548		23 40 Berline
	83 32 NOS 7094-08 20		24 16 NOS 911.013-61
	82 60 DSV 316123		25 25 BE 2009082007D
	81 11 Sj 8576003		26 6 KWS Infinity
	80 18 Benchmark		27 11 Quadra
	79 22 Sheriff		28 15 KW5B111
	78 41 Sj K0255		29 7 Hejmdal
	77 13 KWS Cleveland		30 22 SZD 1038
	76 53 BB 7766.13 W		31 28 SJ 131256
	75 52 KWS Montana		32 13 SJ 128113
	74 33 RW41498		33 24 KW 2-1535
	73 27 NOS 7191-06 28		34 44 Bazooka
	72 74 LGWD12-15312-D		35 17 NOS 911.006-64
	71 91 NOS 509011.08		36 35 KW 6-331
	70 6 KWS Dacanto		37 41 Sommergegold
	69 29 SEC G0584 LT3		38 18 NOS 911.002-65
	68 65 KWS W314		39 37 KWS B122
	67 54 RW41476		40 34 NORD 08017/8
	66 96 Hardwicke		41 31 SC 28222 PH
	65 46 NOS 7093-08 06		42 43 LGBU 13-6446-B
	64 93 NOS 509120.16		43 1 Blanding
	63 35 NIC11-12484-D		44 12 SJ 128045
	62 63 KW 2228-14		45 21 NOS 911.008-80
	61 97 Pedigree		46 30 Br 10926p1
	60 71 MH 15-63		47 2 KWS Meridian
	59 75 Sj L110		48 48 Vinterbyg-værn
	58 89 NOS 18039.11		49 49 MS-bygrust
	57 80 Sj 1391		50 50 MS-skoldplet
	56 88 SG-S1684-13		51 51 MS-ramularia
	55 98 LGW104		52 52 Celtic
	54 25 Ragnar	fortsætter	53 53 Prestige
	53 68 KWS W324		54 54 Vinterhave-Popkorn nr 1
	52 64 KW 2919-14		55 55 Gerald
	51 8 Torp		56 56 Mascani

## Nr. Åby 95

JB6

### Forsøgsansvarlig:

Sejet Planteforædling  
Nørremarksvej 67, Sejet  
8700 Horsens

Tlf: 7627 5200

Email [sejet@sejet.com](mailto:sejet@sejet.com)

Finn Borum (Hvede)

Mobil: 4021 3468

Email [FBP@sejet.dk](mailto:FBP@sejet.dk)

Rasmus Hjortshøj 2441 6085

Jens Ole Bagge (Rug, Triticale)



### Forsøgsvært

Søren Banke

Gl. Landevej 92

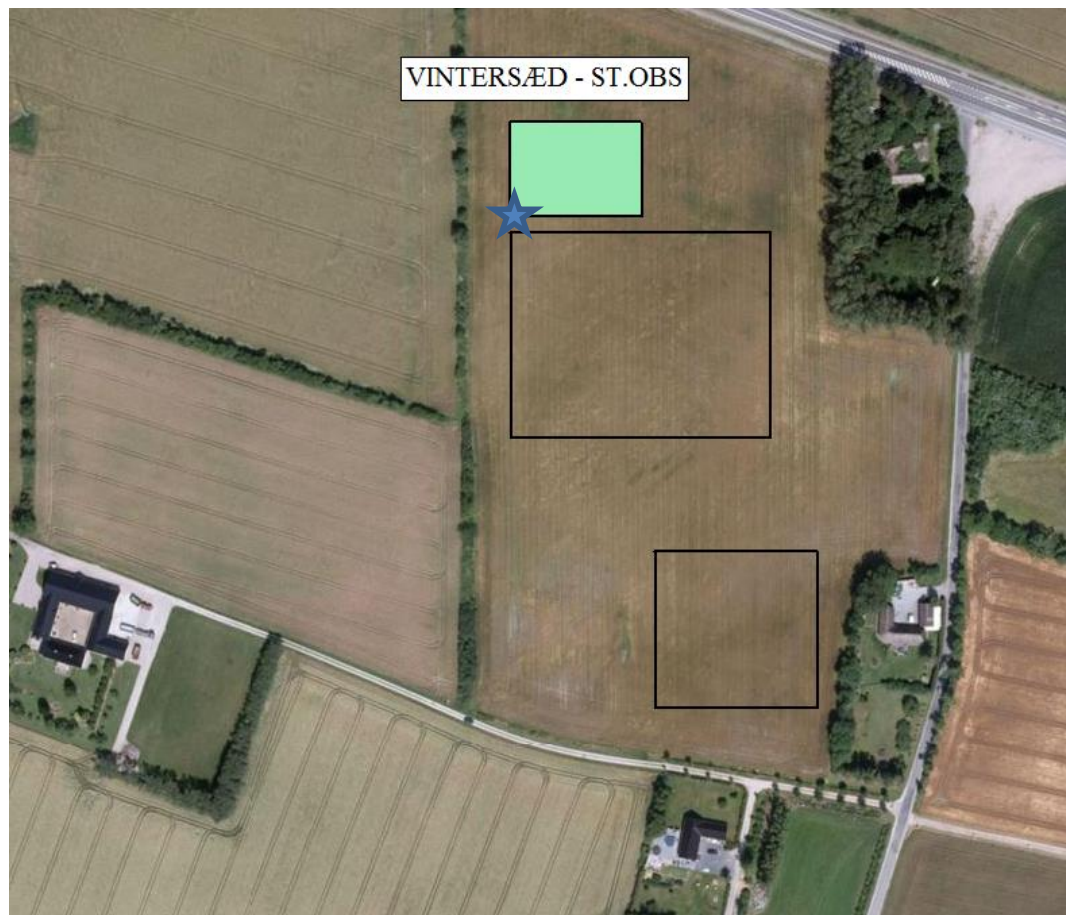
Nr. Åby

5500 Middelfart

Tlf: 6440 3545 mob. 2445 3944

GPS 55.477002, 9.844287

N



Nr. Åby OBS 2016 sået d.21.9.15

	1	2	3	4	5	6
N						
↑						
	57	72	51	9	20	39
	35	102	66	3	33	37
	21	28	64	26	24	45
	53	99	27	23	8	42
	70	34	26	18	4	43
	23	7	31	16	18	27
	65	38	25	5	28	21
	94	88	85	19	35	15
	58	50	73	30	36	38
	32	92	15	27	29	16
	20	96	93	25	25	5
	19	77	86	12	32	19
	3	12	5	17	9	41
	75	18	82	13	7	3
	47	24	14	11	30	31
	68	52	97	7	14	17
	4	81	95	22	44	23
	43	36	98	28	6	2
	17	42	89	2	12	47
	37	59	40	4	26	48
	49	80	61	20	10	49
	63	78	56	6	13	50
	13	101	67	1	22	51
	11	84	29	32	11	52
	44	60	33	29	34	53
	10	41	45	24	1	54
	91	2	90	10	46	55
	39	76	87	14	40	56
	46	79	103	8		
	1	54	104	31		
	9	30	105	21	2	7
	48	74	106	15	5	9
	8	16	107		3	4
	22	69	108		1	11
	83	71	109		10	12
	6	55			8	13
	100	62			6	14

ST.OBS  
HVEDE

ST.OBS  
RUG

ST.OBS  
V-BYGG

ST.OBS  
TRIT



## Åkirkeby 9

JB6

**Forsøgsansvarlig:**

Bornholms Landbrug

Planteavl

Rønnevej 1

3720 Åkirkeby

Tlf: 5690 7811

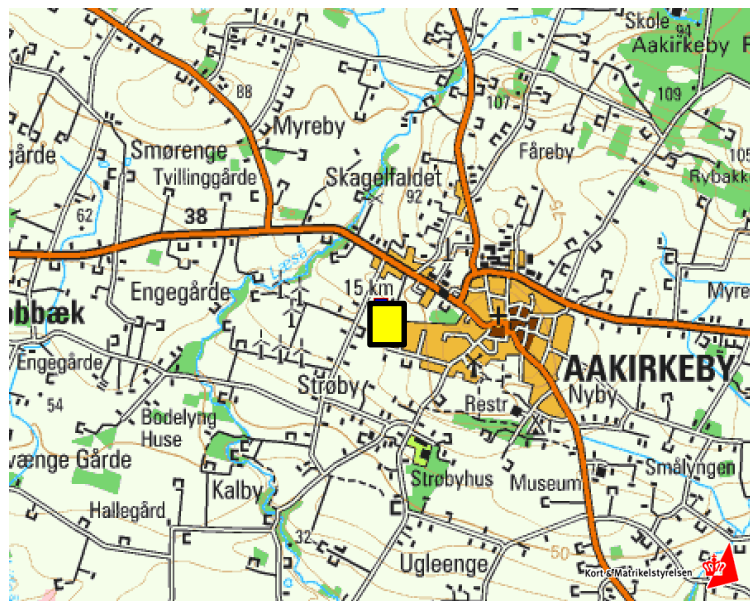
Carsten Mouritsen

Mobil:

Email [cm@bornholmslandbrug.dk](mailto:cm@bornholmslandbrug.dk)

Ole Harild,

[ole@bornholmslandbrug.dk](mailto:ole@bornholmslandbrug.dk)



**Forsøgsvært**

Forsøgsmark

Rønnevej

3720 Åkirkeby



## Åkirkeby OBS 2016 sået d. 25.9.15

PcInr.	Lednr.	Navn
<b>Hvede værn</b>		
73	40	UN232R-32
72	56	RW41572
71	83	Manitou
70	21	NOS 15009.02
69	45	NOS 7050-08 22
68	91	NOS 509011.08
67	78	Sj K161
66	85	KWS W254
65	79	Sj K170
64	23	KWS Lili
63	53	BB 7766.13 W
62	100	SY113014
61	52	KWS Montana
60	69	MH 15-39
59	12	Nuffield
58	59	DSV 316115
57	28	NOS 7191-06 14
56	49	KWS Silverstone
55	48	Graham
54	35	NIC11-12484-D
53	18	Benchmark
52	66	KWS W319
51	101	Savello
50	64	KW 2919-14
49	41	Sj K0255
48	95	NOS 509133.05
47	10	Pistoria
46	19	KWS Nils
45	22	Sheriff
44	82	SC 2520
43	63	KW 2228-14
42	27	NOS 7191-06 28
41	74	LGWD12-15312-D
40	34	DSV 30118
39	33	RW41498
38	24	RW41394
37	72	Br 10092p91
36	75	Sj L110
35	20	Viborg
34	68	KWS W324
33	16	Substance
32	15	Ohio
31	1	Blanding
30	50	KWS Crispin
29	70	MH 15-50
28	38	KWS W295
27	46	NOS 7093-08 06
26	13	KWS Cleveland
25	65	KWS W314
24	94	NOS 509130.09
23	93	NOS 509120.16
22	44	Sj 13874003
21	81	SC 2526
20	9	Evolution
19	54	RW41476
18	51	Dunston
17	6	KWS Dacanto
16	7	Nakskov
15	4	Mariboss
14	2	Ure
13	55	RW41548
12	80	Sj 1391
11	47	NOS 17063.17
10	77	Sj L288
9	57	RW41587
8	73	NIC10-6030-A
7	25	Ragnar
6	11	Sj 8576003
5	99	LGW108
4	36	Br 10101p83
3	37	KWS W293
2	39	KWS W298
1	76	Sj L123
<b>Hvede værn</b>		

PcInr.	Lednr.	Navn
<b>Hvede værn</b>		
74	67	KWS W323
75	62	LEU 51223
76	96	Hardwicke
77	5	Jensen
78	88	SG-S1684-13
79	60	DSV 316123
80	86	KWS W287
81	31	Sj 13572002
82	32	NOS 7094-08 20
83	8	Torp
84	92	NOS 509103.20
85	26	Olympus
86	42	Sj K0376
87	29	SEC G0584 LT3
88	97	Pedigree
89	61	LEU 41706
90	89	NOS 18039.11
91	30	Bonanza
92	84	KWS Siskin
93	58	DSV 316111
94	17	Creator
95	102	Br 9569/40
96	98	LGW104
97	87	KWS Kerrin
98	14	Elixer
99	43	Sj 13845003
100	90	NOS 18039.13
101	3	Hereford
102	71	MH 15-63
103	103	Vinterhvede-værn
104	104	MS-septoria
105	105	MS brunrust
106	106	Anja
107	107	Florida
108	108	Cardos
109	109	Vinterhvede Popkorn nr 1
<b>Hvede værn</b>		
<b>Vinterbyg-værn</b>		
1	7	Hejmdal
2	10	Trooper
3	18	NOS 911.002-65
4	34	NORD 08017/8
5	40	Berline
6	5	Frigg
7	44	Bazooka
8	46	SY213133
9	28	SJ 131256
10	24	KW 2-1535
11	17	NOS 911.006-64
12	37	KWS B122
13	4	Padura
14	47	KW 6-339
15	32	AC 08/258/17
16	14	SY 211-98
17	25	BE 2009082007D
18	16	NOS 911.013-61
19	33	Verity
20	13	SJ 128113
21	9	KWS Kosmos
22	42	Jackie
23	21	NOS 911.008-80
24	19	NOS 911.019-72
25	12	SJ 128045
26	29	SJ 131364
27	6	KWS Infinity
28	43	LGBU 13-6446-B
29	45	Belfry
30	36	KW 6-341
31	1	Blanding
32	11	Quadra
33	23	KW 2-1523
34	2	KWS Meridian
35	8	Wootan
<b>Vinterbyg-værn</b>		

PcInr.	Lednr.	Navn
<b>værn værn</b>		
<b>Triticale-værn</b>		
14	14	MS Gulrust
13	13	MS-meldug
12	12	MS-brunrust
11	11	Triticale-værn
10	1	Ragtac
9	6	Tantris
8	2	Travoris
7	3	Jura
6	4	Neogen
5	8	FDT 10033
4	7	SW268q
3	5	Toledo
2	9	SW 164s
1	10	Blanding
<b>Triticale-værn</b>		
<b>Rug-værn</b>		
32	9	SU Performer 90+10%population
31	17	HYH282
30	5	KWS Livado
29	7	KWS Eterno
28	4	SU Mephisto 90+10% population
27	20	SU Bendix 90+10% population
26	2	Palazzo
25	15	KWS-H162
24	10	SU Bonelli 90+10% population
23	28	KWS-H173
22	12	KWS-H159
21	16	KWS-H163
20	8	KWS Florano
19	1	KWS Magnifico
18	14	KWS-H161
17	19	HYH285
16	30	HYH293
15	29	HYH290
14	26	KWS-H171
13	27	KWS-H172
12	25	KWS-H169
11	31	HYH300
10	11	KWS-H157
9	21	SU Cossani 90+10% population
8	3	KWS Bono
7	23	KWS-H167
6	22	KWS-H166
5	24	KWS-H168
4	6	KWS Binnitto
3	13	KWS-H160
2	32	SU Nasri 90+10% pop
1	18	HYH283
<b>Rug-værn</b>		
<b>Vinterbyg-værn</b>		
56	56	Mascani
55	55	Gerald
54	54	Vinterhavre-Popkorn nr 1
53	53	Prestige
52	52	Celtic
51	51	MS-ramularia
50	50	MS-skoldplet
49	49	MS-bygrust
48	48	Vinterbyg-værn
47	35	KW 6-331
46	15	KWSB111
45	27	SJ 131102
44	20	NOS 911.004-76
43	39	SC 16666 OH
42	3	Matros
41	22	SZD 1038
40	30	Br 10926p1
39	31	SC 28222 PH
38	26	SJ 128001
37	38	KWS B119
36	41	Sommergold
<b>Vinterbyg-værn</b>		