

# **Observationsparceller**

**2017**

**Vintersæd**

## OBServationsparceller 2017



## OBS Vintersæd 2017

Lokaliteter: NS Abildgård\*, Askov, Bramstrup, Brønderslev, NS Dyngby\*, Flakkebjerg, Foulum, Gørding, Gørløse, Hobro, NS Holeby, Holstebro, Jyndevad, Karise, Koldkærgård, Sejet\*, Tystofte, Tølløse, Nr. Åby\*, Åkirkeby

\*lokaliteter med parceller, der kun er ubehandlet.

### Antal af sorter af vintersæd:

Vi-hvede, 120 sorter	O20170011	MS-Septoria, MS-Brunrust, Anja, Florida, Cardos, Ambition
Vinterbyg, 60 sorter	O20170021	MS-Skoldplet, MS-Ramularia, MS-Bygrust, MS-meldug, Celtic, Prestige
Rug, 40 sorter	O20170031	
Triticale, 13 sorter	O20170041	MS-Meldug, MS-Brunrust, MS-Gulrust

### Udsædsmængde:

Vinterhvede: 350-245 spiredygtige kerner pr. m<sup>2</sup> for linjer hhv hybrider

Vinterbyg: 325-225 spiredygtige kerner pr. m<sup>2</sup> for linjer hhv hybrider

Rug: 250-175 spiredygtige kerner pr. m<sup>2</sup> for populationsorter, hhv hybrider.

Triticale: 300 spiredygtige kerner pr. m<sup>2</sup>.

### Bejdsning:

Vinterhvede: Redigo Pro 170 FS

Vinterbyg: Redigo Pro 170 FS

Rug: Redigo Pro 170 FS

Triticale: Redigo Pro 170 FS

### Anlæg:

Tystofte fremsender randomiseringsplan. Forslag til såplan kan fås ved henvendelse til Susanne Sindberg ([sas@tystofte.dk](mailto:sas@tystofte.dk)) eller Gerhard Deneken ([gde@tystofte.dk](mailto:gde@tystofte.dk)).

Sorterne i afprøvning randomiseres indenfor hver art. Referencesorter adskilles fra sorterne i afprøvning med en værneparcel. Mellem forskellige arter placeres minimum et værn af hver art. Og hver kolonne begynder og slutter med en værneparcel

Parcellerne kan deles i en behandlet og en ubehandlet afdeling, hver på minimum 6-8 m<sup>2</sup>.

Såning foretages med speciel forsøgssåmaskine med en rækkeafstand på 10-12 cm. Der udvejes til en parcelstørrelse på 20 m<sup>2</sup>.

**NB: Efter anlæg returneres en skitse over forsøgets placering med GPS-koordinater for placering af 1. parcel samt oplysninger omkring forfrugt, JB nr. parcelstørrelse og såtidspunkt til Susanne Sindberg.**

### Behandling i vækstperioden (inklusive værn):

Hele forsøget N-, P- og K- gødes efter stedets gødningsnorm, justeret for forfrugt og kvælstof og prognose behov. Bekæmpelse af ukrudt og skadedyr gennemføres med et anerkendt middel efter behov og der anvendes ikke vækstreguleringsmidler. På lokaliteter markeret\* forefindes **kun** parceller der **ikke** er behandlet mod sygdomme. På øvrige lokaliteter findes såvel sygdomsbehandlet som ubehandlet afdeling. Sygdomme må **ikke** bekæmpes i den ubehandlede afdeling. Behandlingsstrategi for svampebekæmpelse i den behandlede afdeling, udsendes i foråret 2017.

**NB: Alle notater vedr grundbehandlinger som fx forfrugt, JB nr. såtidspunkt, gødningstildeling, vanding, ukrudts-, svampe- og insekticidprøjtninger samt høstdato registreres i Nordic Field Trial System. Login kan fås ved henvendelse til Andrea Schiemann ([ansc@teknologisk.dk](mailto:ansc@teknologisk.dk))**

### Notater der foretages lokalt:

- Dato for såning
- Plantebestand-efterår, stadiet 12-15
- Plantebestand-forår
- Dato for **modning**
- Lejesæd ved sortsdifferentiering
- Evt. afvigende iagttagelser i forsøget.

NB: Hver bedømmelse forsynes med dato og vækststadiet og sendes til Tystofte. xls-ark til bedømmelser kan rekvireres ved TystofteFonden. Lokale registreringer kan også gennemføres via NFTS.

### Bedømmelser der foretages af personale fra Tystofte vækstperioden:

- På lokaliteter der viser tydelig sortsdifferentiering foretages 1-2 gange i vækstperioden bedømmelse af procent sygdomsangreb (Notat af Hovmøller, Sindberg & Willas, maj 2003).
- Strå længde én repræsentativ måling pr. parcel. Der måles til hvor aks begynder (cm).
- Nedknækning af strå og aks i vinterbyg ved overmodenhed, bedømmes på 2 lokaliteter 3 gange ugentlig af personalet fra Tystofte. Bedømmelserne starter umiddelbart før første sorter modner og fortsætter ca. 3 uger, afhængig af sortsdifferentieringen. Hver bedømmelse forsynes med dato og vækststadiet (BBCH).

### Andet:

Den fremsendte udsæd må kun bruges til gennemførelse af forsøget.

Der måles ikke parceludbytte.

Afvigende iagttagelser i forsøgene skal meddeles til Tystofte. Tystoftes registreringer i vækstsæsonen opdateres løbende på adressen [www.tystofte.dk](http://www.tystofte.dk)

revideret 19-09-16 gde

### OBS Vinterhvede 2017

1	MS	Blanding	Benchmark, KWS Dacanto Kalmar, Torp	57	2+	NOS 509133.05	NORDIC SEED
				58	EU	LGW104	SEJET
2	OS	URE		59	EU	Savello	SYNGENTA DK
3	OS	Hereford	SEJET	60	EU	Bruce	Saaten-union DK
4	OS	KWS Dacanto	KWS SCANDI	61	1	SEC 312-07-04	NORDIC SEED
5	OS	Torp	NORDIC SEED	62	1	LGWD14-4219-B	NORDIC SEED
6	OS	Pistoria	SEJET	63	1	STRU 120635s1	NORDIC SEED
7	OS	Nuffield	NORDIC SEED	64	1	STRG 4019'14	NORDIC SEED
8	EU	KWS Cleveland	KWS SCANDI	65	1	DSV 316127	DSV DK
9	EU	Elixer	NORDIC SEED	66	1	RW41521	RAGT NORDIC
10	OS	Ohio	NORDIC SEED	67	1	RW41640	RAGT NORDIC
11	OS	Substance	SEJET	68	1	RW41667	RAGT NORDIC
12	OS	Creator	SEJET	69	1	RW61605	RAGT NORDIC
13	OS	Benchmark	SEJET	70	1	KM 15-25	KWS SCANDI
14	OS	KWS Nils	KWS SCANDI	71	1	KM 16-17	KWS SCANDI
15	OS	Viborg	KWS SCANDI	72	1	KM 16-18	KWS SCANDI
16	OS	Sheriff	SEJET	73	1	KW 2616-14	KWS SCANDI
17	EU	KWS Lili	KWS SCANDI	74	1	KW 4078-1-13	KWS SCANDI
18	EU	LEU 30315	DSV	75	1	KW 4939-7-13	KWS SCANDI
19	OS	Ragnar	DSV	76	1	KWS W346	KWS SCANDI
20	OS	Olympus	DSV	77	1	WPB 09W0879-01	SEJET
21	OS	Kalmar	NORDIC SEED	78	1	NORD 15/215	SEJET
22	OS	Output	NORDIC SEED	79	1	Sj L024	SEJET
23	OS	NOS 7094-08 20	NORDIC SEED	80	1	Sj L037	SEJET
24	OS	RW41498	RAGT NORDIC	81	1	Sj L087	SEJET
25	OS	DSV 30118	DSV DK	82	1	Sj L119	SEJET
26	OS	Informer	NORDIC SEED	83	1	SJ L262	SEJET
27	OS	Sj K0255	SEJET	84	1	Sj L632	SEJET
28	OS	Sj K0376	SEJET	85	1	NOS 509180.09	NORDIC SEED
29	OS	Sj 13874003	SEJET	86	1	NOS 510032.7	NORDIC SEED
30	OS	NOS 7050-08 22	NORDIC SEED	87	1	NOS 510037.5	NORDIC SEED
31	OS	NOS 17063.17	NORDIC SEED	88	1	NOS 510044.9	NORDIC SEED
32	EU	Graham	SYNGENTA DK	89	1	NOS 510050.17	NORDIC SEED
33	EU	KWS Crispin	KWS SCANDI	90	1	NOS 510050.19	NORDIC SEED
34	2+	BB 7766.13 W	V.BE	91	1	NOS 510139.12	NORDIC SEED
35	2+	RW41548	RAGT NORDIC	92	1	FD15WW071	N&S
36	2+	RW41587	RAGT NORDIC	93	1	Br 9380a86	N&S
37	2+	DSV 316111	DSV DK	94	EU	Chevignon	
38	2+	KW 2228-14	KWS SCANDI	95	EU	Hyvento	
39	2	KW 2919-14	KWS SCANDI	96	EU	Baracuda	
40	2+	KWS W314	KWS SCANDI	97	EU	KWS Talent	
41	2+	KWS W319	KWS SCANDI	98	EU	KWSW320	
42	2+	MH 15-39	KWS SCANDI	99	EU	KWS W308	
43	2+	MH 15-63	KWS SCANDI	100	EU	LGWU123	
44	2+	Br 10092p91	NORDIC SEED	101	EU	LGWU117	
45	2	NIC10-6030-A	NORDIC SEED	102	EU	Safari	
46	2+	LGWD12-15312-D	NORDIC SEED	103	EU	Gleam	
47	2+	Sj L110	SEJET	104	EU	Galerist	
48	2+	Sj L123	SEJET	105	EU	SEC 267-08-3	
49	2+	Sj L288	SEJET	106	Værn	Vinterhvede-værn	
50	2+	Sj K161	SEJET	107	MS	MS-septoria	
51	2	SC 2520	N&S	108	MS	MS brunrust	
52	EU	Manitou	V.BE	109	MS	Anja	
53	EU	KWS Zyatt	KWS SCANDI	110	MS	Florida	
54	2+	NOS 18039.11	NORDIC SEED	111	MS	Cardos	
55	2+	NOS 509011.08	NORDIC SEED	112	MS	Ambition	
56	2+	NOS 509120.16	NORDIC SEED				

OBS Vinterbyg 2017

		Hejmdal, Frigg					
1	MS	<b>Blanding</b>	Kws Infinity, Matros	31	EU	Belfry	SYNGENTA DK
2	OS	KWS Meridian	KWS SCANDI	32	EU	SY213133	SYNGENTA DK
3	OS	Matros	SEJET	33	2+	KWS Akkord	KWS SCANDI
4	OS	Frigg	SEJET	34	1	STRG 359/15	NORDIC SEED
5	EU	KWS Infinity	NYMAND	35	1	NOS 911.007-75	NORDIC SEED
6	OS	Hejmdal	SEJET	36	1	NOS 911.010-80	NORDIC SEED
7	EU	Wootan	NORDIC SEED	37	1	NOS 911.001-62	NORDIC SEED
8	EU	KWS Kosmos	KWS SCANDI	38	1	NOS 911.016-53	NORDIC SEED
9	OS	Neptun	SEJET	39	1+	SJ 132133	SEJET
10	OS	Sobell	SEJET	40	1	SJ 143105	SEJET
11	EU	NORD 08017/8	SEJET	41	1	SJ 143231	SEJET
12	EU	Mercurio	SYNGENTA DK	42	1	SJ 143341	SEJET
13	EU	KWS Orwell	KWS SCANDI	43	1	SJ 143350	SEJET
14	2+	NOS 911.013-61	NORDIC SEED	44	1	SJ 144224	SEJET
15	2+	NOS 911.002-65	NORDIC SEED	45	EU	Jettoo	SYNGENTA DE
16	2+	NOS 911.004-76	NORDIC SEED	46	EU	SY 214285	SYNGENTA DE
17	2+	NOS 911.008-80	NORDIC SEED	47	EU	NORD 11060/1	NS-LANGENSTEIN
18	2+	SZD 1038	NORDIC SEED	48	EU	Funky	KWS MOMONT
19	2	KW 2-1523	KWS SCANDI	49	EU	KWS B125	KWS GB
20	2	KW 2-1535	KWS SCANDI	50	EU	KWS B124	KWS GB
21	2+	BE 2009082007D	NORDIC SEED	51	EU	KW 6-451	KWS LOCHOW
22	2	SC 28222 PH	N&S	52	EU	Br 11500r6	BREUN
23	2	Hirondella	NORDIC SEED	53	1	LGBU14-5068-C	NORDIC SEED
24	EU	KWS Higgins	KWS SCANDI	54	Værn	Vinterbyg-værn	
25	EU	KWS Astaire	KWS SCANDI	55	MS	MS-skoldplet	
26	EU	KWS B122	KWS SCANDI	56	MS	MS-ramularia	
27	EU	SC 16666 OH	N&S	57	MS	MS-bygrust	
28	EU	Sonnengold	N&S	58	MS	MS Meldug	
29	EU	LGBU 13-6446-B	NORDIC SEED	59	MS	Celtic	
30	EU	Bazooka	SYNGENTA DK	60	MS	Prestige	

OBS rug 2017

1	OS	KWS Livado	KWS SCANDI	21	2	KWS Piano	KWS SCANDI
2	OS	Palazzo	SEJET	22	2	KWS Teramo	KWS SCANDI
3	OS	KWS Bono	KWS SCANDI	23	2	HYH290	NORDIC SEED
4	OS	KWS Binntto	KWS SCANDI	24	2	HYH300	NORDIC SEED
5	OS	KWS Eterno	KWS SCANDI	25	OS	SU Nasri 90+10% populationsrug	
6	OS	KWS Florano	KWS SCANDI	26	1	KWS-H176	KWS SCANDI
7	EU	SU Performer 90+10% populat	NORDIC SEED	27	1	KWS-H177	KWS SCANDI
8	OS	KWS Edmondo	KWS SCANDI	28	1	KWS-H178	KWS SCANDI
9	OS	KWS Theofano	KWS SCANDI	29	1	KWS-H179	KWS SCANDI
10	OS	KWS Voltano	KWS SCANDI	30	1	KWS-H180	KWS SCANDI
11	OS	KWS Serafino	KWS SCANDI	31	1	KWS-H181	KWS SCANDI
12	OS	KWS Vinetto	KWS SCANDI	32	1	KWS-H182	KWS SCANDI
13	OS	KWS Mattino	KWS SCANDI	33	1	KWS-H183	KWS SCANDI
14	EU	SU Bendix 90+10% populat	NORDIC SEED	34	1	DH372	NORDIC SEED
15	EU	SU Cossani 90+10% populat	NORDIC SEED	35	1	DH344	NORDIC SEED
16	2	KWS Trebiano	KWS SCANDI	36	1	HYH299	NORDIC SEED
17	2	KWS-H167	KWS SCANDI	37	1	HYH301	NORDIC SEED
18	2	KWS Loretto	KWS SCANDI	38	1	HYH302	NORDIC SEED
19	2	KWS Classico	KWS SCANDI	39	OS	SU Gerrit 90+10% populations	NORDIC SEED
20	2	KWS Lozano	KWS SCANDI	40	OS	HYH285 90+10% population	NORDIC SEED

OBS Triticale 2017

1	MS	Blanding	Tantris, Travoris, Jura	8	1	Sj 110723	SEJET
2	EU	Travoris	N&S	9	EU	FDT 11053	N&S
3	OS	Jura	SEJET	10	Værn	Triticale-værn	
4	OS	Neogen	SEJET	11	MS	MS-brunrust	
5	EU	Tantris	N&S	5	12	MS	MS-meldug
6	EU	SW268q	SEJET	13	MS	MS Gulrust	
7	EU	Cappricia	N&S				

## Abildgård

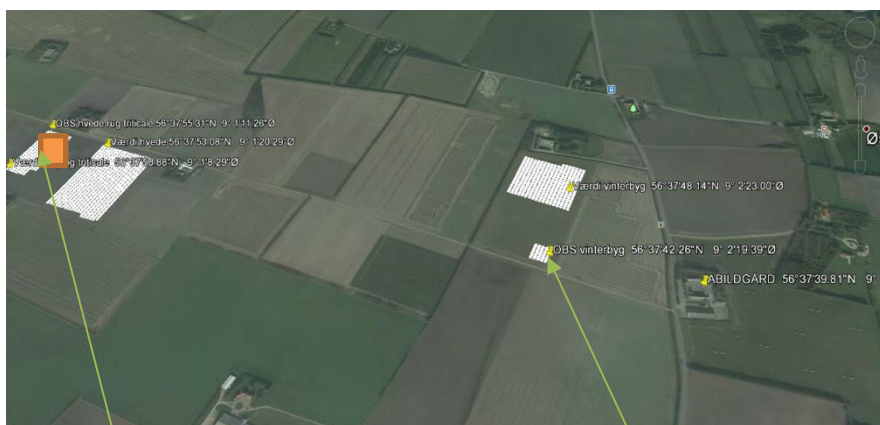
JB6

### Forsøgsansvarlig:

Nordic Seed - Skive  
 Fur Landevej 62, Øster Lyby  
 7800 Skive

Tlf:

Bjarne Petersen  
 Mobil: 20905406  
 Email BJPE@nordicseed.com  
 Hans Haldrup  
 HAAH@nordicseed.com  
 Brian Pedersen 40 82 54 72



Vinterbyg sået d.20.9.16.  
 GPS 56° 37'42.26" N  
 9° 2'19.39" Ø

OBS hvede mv.  
 GPS 56°37'55.31" N  
 9°1'11.26" Ø

### Vinterbyg obs Abildgård

	pcl. Led navn	pcl. Led navn
vinterbyg værn	vinterbyg værn	vinterbyg værn
vinterbyg værn	vinterbyg værn	vinterbyg værn
	048 032 SY213133	024 013 KWSB111
	047 015 NOS 911.002-65	023 036 NOS 911.010-80
	046 019 KW 2-1523	022 048 Funky
	045 051 KW 6-451	021 007 Wootan
	044 017 NOS 911.008-80	020 042 SJ 143341
	043 031 Belfry	019 016 NOS 911.004-76
	042 005 KWS Infinity	018 044 SJ 144224
	041 021 BE 2009082007D	017 008 KWS Kosmos
	040 049 KWS B125	016 018 SZD 1038
	039 040 SJ 143105	015 024 KW 6-331
	038 025 KW 6-341	014 034 STRG 359/15
	037 011 NORD 08017/8	013 027 SC 16666 OH
060 060 Prestige	036 041 SJ 143231	012 045 Jettoo
059 059 Celtic	035 022 SC 28222 PH	011 043 SJ 143350
058 058 MS Meldug	034 046 SY 214285	010 033 KWS Akkord
057 057 MS-bygrust	033 030 Bazooka	009 050 KWS B124
056 056 MS-ramularia	032 037 NOS 911.001-62	008 012 Mercurioo
055 055 MS-skoldplet	031 023 Hirondeella	007 002 KWS Meridian
054 054 Vinterbyg-værn	030 020 KW 2-1535	006 010 Sobell
053 053 LGBU14-5068-C	029 028 Sonnengold	005 003 Matros
052 035 NOS 911.007-75	028 001 Blanding	004 026 KWS B122
051 009 Neptun	027 052 Br 11500r6	003 029 LGBU 13-6446-B
050 038 NOS 911.016-53	026 004 Frigg	002 047 NORD 11060/1
049 006 Hejmdal	025 039 SJ 132133	001 014 NOS 911.013-61
vinterbyg værn	vinterbyg værn	vinterbyg værn
vinterbyg værn	vinterbyg værn	vinterbyg værn



## Abildgård OBS 2017 Hvede, rug og triticale sået 21.9.16.

pci. Led navn		pci. Led navn		pci. Led navn		pci. Led navn		pci. Led navn	
Rug-år		Rug-år		Hvede-år		Hvede-år		Hvede-år	
pci. Led navn	Rug-år	pci. Led navn	Rug-år	pci. Led navn	Hvede-år	pci. Led navn	Hvede-år	pci. Led navn	Hvede-år
040 031 KWS-H181	Rug-år	020 010 KWS Voltano	Rug-år	100 065 DSV 316127	Hvede-år	075 051 SC 2520	Hvede-år	050 046 LGWD12-15312-D	Hvede-år
039 007 SU Performer 90+10%population	Rug-år	019 016 KWS-H166	Rug-år	099 035 RW41548	Hvede-år	074 023 NOS 7094-08-20	Hvede-år	049 058 LGW104	Hvede-år
038 026 KWS-H176	Rug-år	018 028 KWS-H178	Rug-år	098 053 KWS W254	Hvede-år	073 017 KWS Lili	Hvede-år	048 068 RW41667	Hvede-år
037 039 HYH275	Rug-år	017 022 KWS-H173	Rug-år	097 015 Viborg	Hvede-år	072 078 NORD 15/215	Hvede-år	047 009 Elixer	Hvede-år
036 030 KWS-H180	Rug-år	016 008 KWS Edimondo	Rug-år	096 027 SJ K0255	Hvede-år	071 031 NOS 17063.17	Hvede-år	046 080 SJ L037	Hvede-år
035 032 KWS-H182	Rug-år	015 023 HYH290	Rug-år	095 057 NOS 509133.05	Hvede-år	070 029 SJ 13874003	Hvede-år	045 021 Kalmar	Hvede-år
034 015 SU Cossani 90+10% population	Rug-år	014 020 KWS-H171	Rug-år	094 085 NOS 509180.09	Hvede-år	069 072 KM 16-18	Hvede-år	044 083 SJ L262	Hvede-år
033 029 KWS-H179	Rug-år	013 038 HYH302	Rug-år	093 070 KM 15-25	Hvede-år	068 005 Torp	Hvede-år	043 011 Substance	Hvede-år
032 018 KWS-H168	Rug-år	012 019 KWS-H169	Rug-år	092 067 RW41640	Hvede-år	067 010 Ohio	Hvede-år	042 102 Safari	Hvede-år
031 017 KWS-H167	Rug-år	011 002 Palazzo	Rug-år	091 048 SJ L123	Hvede-år	066 100 LGWU123	Hvede-år	041 036 RW41587	Hvede-år
030 021 KWS-H172	Rug-år	010 034 DH372	Rug-år	090 071 KM 16-17	Hvede-år	065 004 KWS Dacanto	Hvede-år	040 059 Sarello	Hvede-år
029 025 SU Nasri 90+10% population	Rug-år	009 006 KWS Florano	Rug-år	089 076 KWS W346	Hvede-år	064 038 KW 2228-14	Hvede-år	039 104 Galerist	Hvede-år
028 004 KWS Bimtto	Rug-år	008 036 HYH299	Rug-år	088 105 SEC 267-08-3	Hvede-år	063 062 LGWD14-4219-B	Hvede-år	038 063 STRU 12083651	Hvede-år
027 027 KWS-H177	Rug-år	007 003 KWS Bono	Rug-år	087 061 SEC 312-07-04	Hvede-år	062 037 DSV 316111	Hvede-år	037 050 SJ K161	Hvede-år
026 040 HYH285	Rug-år	006 012 KWS Vinetto	Rug-år	086 094 Cheignon	Hvede-år	061 082 SJ L119	Hvede-år	036 030 NOS 7050-08-22	Hvede-år
025 035 DH344	Rug-år	005 037 HYH301	Rug-år	085 055 NOS 509011.08	Hvede-år	060 020 Olympus	Hvede-år	035 039 KW 2919-14	Hvede-år
024 024 HYH300	Rug-år	004 001 KWS Livado	Rug-år	084 096 Baracuda	Hvede-år	059 006 Pistoria	Hvede-år	034 044 Br 10092p91	Hvede-år
023 014 SU Bendix 90+10% population	Rug-år	003 033 KWS-H183	Rug-år	083 049 SJ L288	Hvede-år	058 026 Br 10101p83	Hvede-år	033 019 Ragnar	Hvede-år
022 013 KWS Mattino	Rug-år	002 011 KWS Serafino	Rug-år	082 075 KW 4939-7-13	Hvede-år	057 042 MH 15-39	Hvede-år	032 093 Br 9380a86	Hvede-år
021 009 KWS Theofano	Rug-år	001 005 KWS Eterno	Rug-år	081 047 SJ L110	Hvede-år	056 024 RW41498	Hvede-år	031 091 NOS 510139.12	Hvede-år
				080 089 KWS W308	Hvede-år	055 060 Bruce	Hvede-år	030 064 STRG 401914	Hvede-år
				079 079 SJ L024	Hvede-år	054 007 Nuffield	Hvede-år	029 098 KWSW320	Hvede-år
				078 089 NOS 510050.17	Hvede-år	053 052 Manitou	Hvede-år	028 088 NOS 510044.9	Hvede-år
				077 069 RW61605	Hvede-år	052 003 Hereford	Hvede-år	027 092 FD15WW071	Hvede-år
				076 001 Blanding	Hvede-år	051 022 Output	Hvede-år	026 032 Graham	Hvede-år
				108 108 MS brunnst	Hvede-år			001 043 MH 15-63	Hvede-år
				107 107 MS-septoria	Hvede-år				
				106 106 Vinterhvede-år	Hvede-år				
				105 086 NOS 510032.7	Hvede-år				
				104 033 KWS Crispin	Hvede-år				
				103 066 RW41521	Hvede-år				
				102 097 KWS Talent	Hvede-år				
				101 074 KW 4078-1-13	Hvede-år				
				013 013 MS Gullrust	Hvede-år				
				012 012 MS-medlug	Hvede-år				
				011 011 MS-brunnst	Hvede-år				
				010 010 Triticale-år	Hvede-år				
				009 008 SJ 110723	Hvede-år				
				008 005 Tantris	Hvede-år				
				007 001 Blanding	Hvede-år				
				006 004 Neogen	Hvede-år				
				005 002 Travois	Hvede-år				
				004 007 SW 164s	Hvede-år				
				003 003 Jura	Hvede-år				
				002 006 SW268q	Hvede-år				
				001 009 FDT 11053	Hvede-år				
				Triticale-år	Hvede-år				
				Triticale-år	Hvede-år				

## Askov

JB 5

**Forsøgsansvarlig:**

Askov forsøgsstation

Vejenevej 55

6600 Vejen

Tlf: 8716 92 84

Kristine Riis Hansen

Mobil: 2073 0277

Email [Kristine.Hansen@agro.au.dk](mailto:Kristine.Hansen@agro.au.dk)

Henning Thomsen

[Henning.Thomsen@agro.au.dk](mailto:Henning.Thomsen@agro.au.dk)





## Askov OBS 2017 sået d.20.9.16 i F-marken

N

pclnr. Lednr. Navn	pclnr. Lednr. Navn	Vinterbyg værn	pclnr. Lednr. Navn
<b>Hvede værn</b>	<b>Hvede værn</b>	<b>Vinterbyg værn</b>	<b>Vinterbyg værn</b>
058 095 Hyvento	059 089 NOS 510050.17	058 058 MS Meldug	059 059 Celtic
057 084 Sj L632	060 058 LGW104	057 057 MS-bygrust	060 060 Prestige
056 101 LGWU117	061 031 NOS 17063.17	056 056 MS-ramularia	<b>Vinterrug-værn</b>
055 016 Sheriff	062 014 KWS Niils	055 055 MS-skoldplet	001 020 KWS-H171
054 087 NOS 510037.5	063 023 NOS 7094-08 20	054 054 Vinterbyg-værn	002 026 KWS-H176
053 007 Nuffield	064 069 RW61605	053 003 Matros	003 007 SU Performer 90+10%population
052 091 NOS 510139.12	065 040 KWS W314	052 036 NOS 911.010-80	004 013 KWS Mattino
051 088 NOS 510044.9	066 024 RW41498	051 002 KWS Meridian	005 006 KWS Florano
050 059 Savello	067 033 KWS Crispin	050 051 KW 6-451	006 033 KWS-H183
049 086 NOS 510032.7	068 085 NOS 509180.09	049 049 KWS B125	007 012 KWS Vinetto
048 105 SEC 267-08-3	069 064 STRG 4019'14	048 026 KWS B122	008 017 KWS-H167
047 060 Bruce	070 047 Sj L110	047 037 NOS 911.001-62	009 003 KWS Bono
046 093 Br 9380a86	071 061 SEC 312-07-04	046 041 SJ 143231	010 025 SU Nasri 90+10% populationsrug
045 092 FD15WW071	072 020 Olympus	045 012 Mercurioo	011 008 KWS Edmondo
044 013 Benchmark	073 070 KM 15-25	044 043 SJ 143350	012 038 HYH302
043 044 Br 10092p91	074 004 KWS Dacanto	043 032 SY213133	013 039 HYH275
042 009 Elixer	075 037 DSV 316111	042 039 SJ 132133	014 036 HYH299
041 046 LGWD12-15312-D	076 043 MH 15-63	041 017 NOS 911.008-80	015 009 KWS Theofano
040 029 Sj 13874003	077 068 RW41667	040 033 KWS Akkord	016 034 DH372
039 066 RW41521	078 001 Blanding	039 034 STRG 359/15	017 014 SU Bendix 90+10% population
038 080 Sj L037	079 039 KW 2919-14	038 001 Blanding	018 016 KWS-H166
037 041 KWS W319	080 100 LGWU123	037 011 NORD 08017/8	019 023 HYH290
036 025 DSV 30118	081 098 KWSW320	036 035 NOS 911.007-75	020 024 HYH300
035 104 Galerist	082 050 Sj K161	035 027 SC 16666 OH	021 001 KWS Livado
034 022 Output	083 077 WPB 09W0879-01	034 010 Sobell	022 005 KWS Eterno
033 048 Sj L123	084 036 RW41587	033 007 Wootan	023 021 KWS-H172
032 008 KWS Cleveland	085 090 NOS 510050.19	032 053 LGBU14-5068-C	024 019 KWS-H169
031 099 KWS W308	086 097 KWS Talent	031 031 Belfry	025 011 KWS Serafino
030 081 Sj L087	087 074 KW 4078-1-13	030 016 NOS 911.004-76	026 004 KWS Binnito
029 034 BB 7766.13 W	088 055 NOS 509011.08	029 015 NOS 911.002-65	027 028 KWS-H178
028 102 Safari	089 005 Torp	028 018 SZD 1038	028 030 KWS-H180
027 052 Manitou	090 006 Pistoria	027 022 SC 28222 PH	029 037 HYH301
026 051 SC 2520	091 094 Chevignon	026 029 LGBU 13-6446-B	030 002 Palazzo
025 078 NORD 15/215	092 082 Sj L119	025 023 Hirondezza	031 032 KWS-H182
024 028 Sj K0376	093 096 Baracuda	024 040 SJ 143105	032 022 KWS-H173
023 053 KWS W254	094 063 STRU 120635s1	023 045 Jattoo	033 015 SU Cossani 90+10% population
022 071 KM 16-17	095 010 Ohio	022 025 KW 6-341	034 027 KWS-H177
021 032 Graham	096 002 Ure	021 042 SJ 143341	035 035 DH344
020 019 Ragnar	097 011 Substance	020 019 KW 2-1523	036 029 KWS-H179
019 026 Br 10101p83	098 017 KWS Lili	019 024 KW 6-331	037 031 KWS-H181
018 062 LGWD14-4219-B	099 038 KW 2228-14	018 021 BE 2009082007D	038 018 KWS-H168
017 018 LEU 30315	100 067 RW41640	017 050 KWS B124	039 040 HYH285
016 103 Gleam	101 056 NOS 509120.16	016 048 Funky	040 010 KWS Voltano
015 045 NIC10-6030-A	102 042 MH 15-39	015 038 NOS 911.016-53	<b>Vinter rug-værn</b>
014 057 NOS 509133.05	103 049 Sj L288	014 020 KW 2-1535	<b>Triticale-værn</b>
013 076 KWS W346	104 072 KM 16-18	013 046 SY 214285	001 008 Sj 110723
012 012 Creator	105 065 DSV 316127	012 052 Br 11500r6	002 005 Tantris
011 075 KW 4939-7-13	106 106 Vinterhvede-værn	011 030 Bazooka	003 003 Jura
010 027 Sj K0255	107 107 MS-septoria	010 004 Frigg	004 007 SW 164s
009 021 Kalmar	108 108 MS brunrust	009 014 NOS 911.013-61	005 009 FDT 11053
008 083 SJ L262	109 109 Anja	008 009 Neptun	006 001 Blanding
007 079 Sj L024	110 110 Florida	007 028 Sonnegold	007 002 Travoris
006 030 NOS 7050-08 22	111 111 Cardos	006 006 Hejmdal	008 004 Neogen
005 035 RW41548	112 112 Ambition	005 013 KWSB111	009 006 SW268q
004 054 NOS 18039.11	<b>Hvede værn</b>	004 047 NORD 11060/1	010 010 Triticale-værn
003 015 Viborg	<b>Hvede værn</b>	003 008 KWS Kosmos	011 011 MS-brunrust
002 003 Hereford	<b>Hvede værn</b>	002 044 SJ 144224	012 012 MS-meldug
001 073 KW 2616-14	<b>Hvede værn</b>	001 005 KWS Infinity	013 013 MS Gulrust
<b>Hvede værn</b>	<b>Hvede værn</b>	<b>Vinterbyg værn</b>	<b>Triticale-værn</b>

9



## Bramstrup OBS 2017 sået 26.9.16 i 8 kolonner Gps: 55.3240156145392, 10.3833604853957

4	3	2	1
PcInr. Lednr. Navn	PcInr. Lednr. Navn	PcInr. Lednr. Navn	PcInr. Lednr. Navn
Vinterhvede-værn	Vinterhvede-værn	Vinterhvede-værn	Vinterhvede-værn
088 051 SC 2520	087 072 KM 16-18	030 014 KWS Nils	029 008 KWS Cleveland
089 069 RW61605	086 032 Graham	031 060 Bruce	028 021 Kalmar
090 065 DSV 316127	085 041 KWS W319	032 045 NIC10-6030-A	027 048 Sj L123
091 105 SEC 267-08-3	084 047 Sj L110	033 075 KW 4939-7-13	026 063 STRU 120635s1
092 050 Sj K161	083 071 KM 16-17	034 003 Hereford	025 059 Savello
093 096 Baracuda	082 081 Sj L087	035 031 NOS 17063.17	024 010 Ohio
094 040 KWS W314	081 073 KW 2616-14	036 038 KW 2228-14	023 035 RW41548
095 037 DSV 316111	080 102 Safari	037 022 Output	022 104 Galerist
096 068 RW41667	079 095 Hyvento	038 089 NOS 510050.17	021 044 Br 10092p91
097 054 NOS 18039.11	078 094 Chevignon	039 079 Sj L024	020 091 NOS 510139.12
098 088 NOS 510044.9	077 056 NOS 509120.16	040 007 Nuffield	019 017 KWS Lili
099 043 MH 15-63	076 018 LEU 30315	041 026 Br 10101p83	018 084 Sj L632
100 080 Sj L037	075 092 FD15WW071	042 034 BB 7766.13 W	017 099 KWS W308
101 061 SEC 312-07-04	074 020 Olympus	043 053 KWS W254	016 098 KWSW320
102 023 NOS 7094-08 20	073 067 RW41640	044 062 LGWD14-4219-B	015 049 Sj L288
103 103 Gleam	072 013 Benchmark	045 006 Pistoria	014 057 NOS 509133.05
104 033 KWS Crispin	071 055 NOS 509011.08	046 004 KWS Dacanto	013 093 Br 9380a86
105 039 KW 2919-14	070 036 RW41587	047 087 NOS 510037.5	012 028 Sj K0376
106 106 Vinterhvede-værn	069 074 KW 4078-1-13	048 005 Torp	011 070 KM 15-25
107 107 MS-septoria	068 030 NOS 7050-08 22	049 076 KWS W346	010 090 NOS 510050.19
108 108 MS brunrust	067 025 DSV 30118	050 101 LGWU117	009 097 KWS Talent
109 109 Anja	066 100 LGWU123	051 042 MH 15-39	008 086 NOS 510032.7
110 110 Florida	065 009 Elixer	052 024 RW41498	007 078 NORD 15/215
111 111 Cardos	064 016 Sheriff	053 085 NOS 509180.09	006 077 WPB 09W0879-01
112 112 Ambition	063 064 STRG 4019'14	054 011 Substance	005 001 Blanding
Vinterhvede-værn	062 002 Ure	055 029 Sj 13874003	004 082 Sj L119
Vinterbyg-værn	061 012 Creator	056 019 Ragnar	003 083 SJ L262
001 053 LGBU14-5068-C	060 058 LGW104	057 066 RW41521	002 046 LGWD12-15312-D
002 042 SJ 143341	059 052 Manitou	058 027 Sj K0255	001 015 Viborg
Vinterbyg-værn	Vinterhvede-værn	Vinterhvede-værn	Vinterhvede-værn

start

8	7	6	5
PcInr. Lednr. Navn	PcInr. Lednr. Navn	PcInr. Lednr. Navn	PcInr. Lednr. Navn
Vinterrug-værn	Vinterrug-værn	Vinterbyg-værn	Vinterbyg-værn
030 035 DH344	029 012 KWS Vinetto	032 021 BE 2009082007D	031 050 KWS B124
031 028 KWS-H178	028 015 SU Cossani 90+10% population	033 016 NOS 911.004-76	030 009 Neptun
032 032 KWS-H182	027 018 KWS-H168	034 027 SC 16666 OH	029 017 NOS 911.008-80
033 030 KWS-H180	026 031 KWS-H181	035 019 KW 2-1523	028 024 KW 6-331
034 008 KWS Edmondo	025 009 KWS Theofano	036 052 Br 11500r6	027 026 KWS B122
035 010 KWS Voltano	024 001 KWS Livado	037 029 LGBU 13-6446-B	026 003 Matros
036 040 HYH285	023 033 KWS-H183	038 032 SY213133	025 041 SJ 143231
037 026 KWS-H176	022 023 HYH290	039 020 KW 2-1535	024 006 Hejmdal
038 037 HYH301	021 024 HYH300	040 035 NOS 911.007-75	023 018 SZD 1038
039 002 Palazzo	020 006 KWS Florano	041 046 SY 214285	022 023 Hirondella
040 014 SU Bendix 90+10% population	019 020 KWS-H171	042 015 NOS 911.002-65	021 028 Sonnengold
Vinterrug-værn	018 022 KWS-H173	043 025 KW 6-341	020 011 NORD 08017/8
Triticale-værn	017 036 HYH299	044 036 NOS 911.010-80	019 001 Blanding
001 007 SW 164s	016 027 KWS-H177	045 048 Funky	018 008 KWS Kosmos
002 005 Tantris	015 029 KWS-H179	046 051 KW 6-451	017 005 KWS Infinity
003 001 Blanding	014 004 KWS Binntto	047 040 SJ 143105	016 002 KWS Meridian
004 003 Jura	013 013 KWS Mattino	048 013 KWSB111	015 033 KWS Akkord
005 006 SW268q	012 011 KWS Serafino	049 044 SJ 144224	014 004 Frigg
006 002 Travoris	011 016 KWS-H166	050 010 Sobell	013 031 Belfry
007 008 Sj 110723	010 021 KWS-H172	051 043 SJ 143350	012 039 SJ 132133
008 004 Neogen	009 003 KWS Bono	052 047 NORD 11060/1	011 049 KWS B125
009 009 FDT 11053	008 019 KWS-H169	053 038 NOS 911.016-53	010 014 NOS 911.013-61
010 010 Triticale-værn	007 025 SU Nasri 90+10% populationsrug	054 054 Vinterbyg-værn	009 012 Mercurioo
011 011 MS-brunrust	006 005 KWS Eterno	055 055 MS-skoldplet	008 034 STRG 359/15
012 012 MS-meldug	005 038 HYH302	056 056 MS-ramularia	007 037 NOS 911.001-62
013 013 MS Gulrust	004 039 HYH275	057 057 MS-bygrust	006 045 Jettoo
Triticale-værn	003 017 KWS-H167	058 058 MS Meldug	005 030 Bazooka
værn	002 007 SU Performer 90+10%population	059 059 Celtic	004 022 SC 28222 PH
værn	001 034 DH372	060 060 Prestige	003 007 Wootan
værn	Vinterrug-værn	Vinterbyg-værn	Vinterbyg-værn



## Brønderslev

JB 3

### Forsøgsansvarlig:

LandboNord

Planteavl

Erhvervsparken 1

9700 Brønderslev

Tlf: 9624 2560

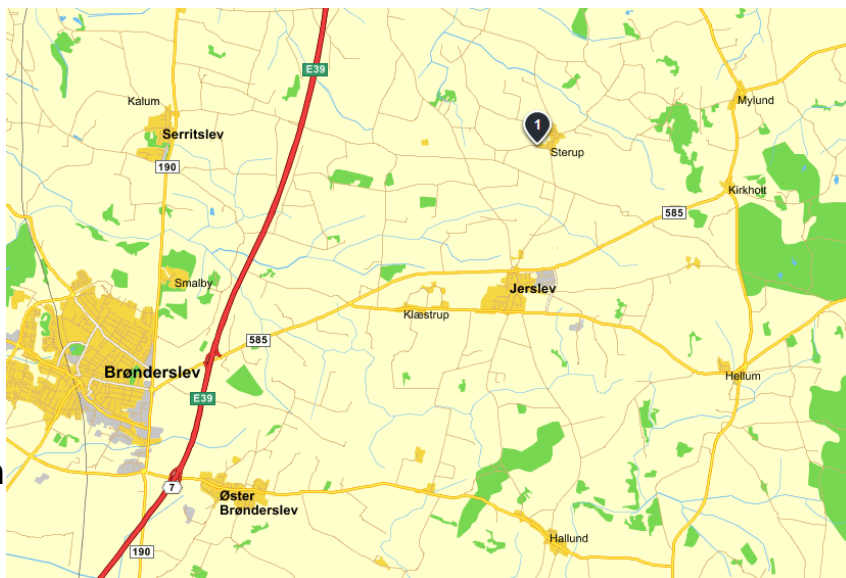
Christian Søndergård Christensen

Mobil: 2116 7009

Email [cfr@landbonord.dk](mailto:cfr@landbonord.dk)

Jens Lyhne (2945 5806)

Lars Pedersen 40154847



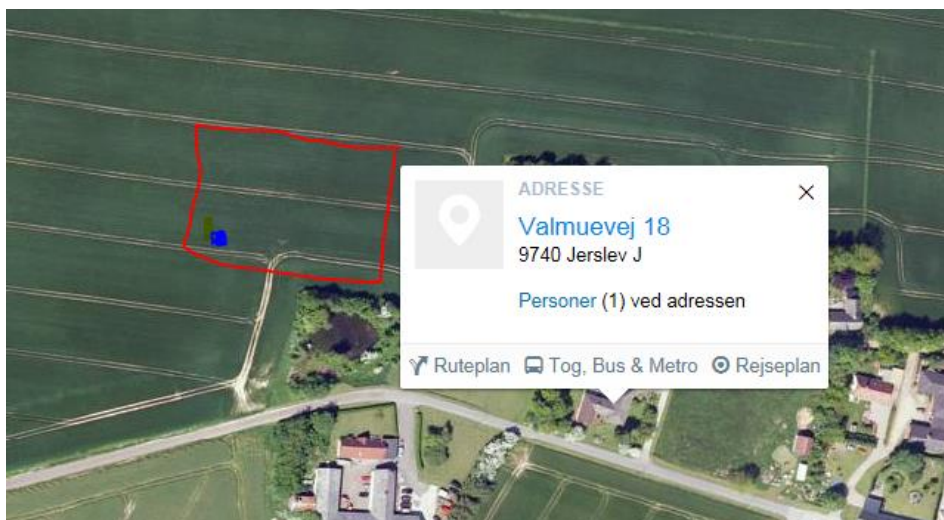
### Forsøgsvært

Mogens Nedergård

Valmuevej 18

9740 Jerslev

Sået 7.10.16 parcel 1 start ved blå prik.





## Brønderslev OBS 2017 sæt 7.10.16

PcInr. Lednr. Navn	PcInr. Lednr. Navn	PcInr. Lednr. Navn	PcInr. Lednr. Navn
Rug-værm	Vinterbyg-værm	Vinterhvede-værm	Vinterhvede-værm
001 028 KWS-H178	060 060 Prestige	059 047 Sj L110	058 054 NOS 18039.11
002 024 HYH300	059 059 Celtic	060 080 Sj L037	057 052 Manitou
003 026 KWS-H176	058 058 MS Meldug	061 048 Sj L123	056 086 NOS 510032.7
004 033 KWS-H183	057 057 MS-bygrust	062 024 RW41498	055 008 KWS Cleveland
005 006 KWS Florano	056 056 MS-ramularia	063 062 LGWD14-4219-B	054 029 Sj 13874003
006 003 KWS Bono	055 055 MS-skoldplet	064 097 KWS Talent	053 077 WPB 09W0879-01
007 021 KWS-H172	054 054 Vinterbyg-værm	065 056 NOS 509120.16	052 014 KWS Nils
008 007 SU Performer 90+10%population	053 022 SC 28222 PH	066 069 RW61605	051 020 Olympus
009 016 KWS-H166	052 004 Frigg	067 088 NOS 510044.9	050 002 Ure
010 001 KWS Livado	051 033 KWS Akkord	068 003 Hereford	049 041 KWS W319
011 014 SU Bendix 90+10% population	050 052 Br 11500r6	069 022 Output	048 009 Elixer
012 023 HYH290	049 021 BE 2009082007D	070 075 KW 4939-7-13	047 044 Br 10092p91
013 012 KWS Vinetto	048 044 SJ 144224	071 013 Benchmark	046 058 LGW104
014 040 HYH285	047 020 KW 2-1535	072 079 Sj L024	045 081 Sj L087
015 004 KWS Binnito	046 017 NOS 911.008-80	073 035 RW41548	044 089 NOS 510050.17
016 032 KWS-H182	045 023 Hirondezza	074 028 Sj K0376	043 099 KWS W308
017 039 HYH275	044 046 SY 214285	075 059 Savello	042 042 MH 15-39
018 009 KWS Theofano	043 043 SJ 143350	076 095 Hyvento	041 011 Substance
019 018 KWS-H168	042 027 SC 16666 OH	077 083 SJ L262	040 036 RW41587
020 020 KWS-H171	041 039 SJ 132133	078 038 KW 2228-14	039 030 NOS 7050-08 22
021 022 KWS-H173	040 011 NORD 08017/8	079 027 Sj K0255	038 073 KW 2616-14
022 035 DH344	039 040 SJ 143105	080 046 LGWD12-15312-D	037 085 NOS 509180.09
023 002 Palazzo	038 007 Wootan	081 019 Ragnar	036 051 SC 2520
024 034 DH372	037 051 KW 6-451	082 078 NORD 15/215	035 005 Torp
025 015 SU Cossani 90+10% population	036 034 STRG 359/15	083 017 KWS Lili	034 082 Sj L119
026 027 KWS-H177	035 030 Bazooka	084 063 STRU 120635s1	033 001 Blanding
027 013 KWS Mattino	034 003 Matros	085 039 KW 2919-14	032 055 NOS 509011.08
028 036 HYH299	033 018 SZD 1038	086 057 NOS 509133.05	031 105 SEC 267-08-3
029 030 KWS-H180	032 026 KWS B122	087 031 NOS 17063.17	030 033 KWS Crispin
030 031 KWS-H181	031 041 SJ 143231	088 094 Chevignon	029 064 STRG 4019'14
031 017 KWS-H167	030 028 Sonnengold	089 101 LGWU117	028 084 Sj L632
032 025 SU Nasri 90+10% populationsrug	029 048 Funky	090 010 Ohio	027 012 Creator
033 038 HYH302	028 032 SY213133	091 098 KWSW320	026 040 KWS W314
034 019 KWS-H169	027 015 NOS 911.002-65	092 100 LGWU123	025 045 NIC10-6030-A
035 037 HYH301	026 006 Hejmdal	093 087 NOS 510037.5	024 090 NOS 510050.19
036 010 KWS Voltano	025 008 KWS Kosmos	094 067 RW41640	023 076 KWS W346
037 008 KWS Edmondo	024 002 KWS Meridian	095 071 KM 16-17	022 070 KM 15-25
038 011 KWS Serafino	023 016 NOS 911.004-76	096 050 Sj K161	021 037 DSV 316111
039 029 KWS-H179	022 042 SJ 143341	097 074 KW 4078-1-13	020 102 Safari
040 005 KWS Eterno	021 025 KW 6-341	098 007 Nuffield	019 015 Viborg
Rug-værm	020 053 LGBU14-5068-C	099 103 Gleam	018 034 BB 7766.13 W
Triticale værm	019 037 NOS 911.001-62	100 072 KM 16-18	017 021 Kalmar
001 005 Tantris	018 012 Mercurioo	101 068 RW41667	016 025 DSV 30118
002 009 FDT 11053	017 005 KWS Infinity	102 018 LEU 30315	015 060 Bruce
003 002 Travoris	016 049 KWS B125	103 049 Sj L288	014 061 SEC 312-07-04
004 006 SW268q	015 038 NOS 911.016-53	104 023 NOS 7094-08 20	013 032 Graham
005 007 SW 164s	014 009 Neptun	105 096 Baracuda	012 053 KWS W254
006 008 Sj 110723	013 001 Blanding	106 106 Vinterhvede-værm	011 065 DSV 316127
007 004 Neogen	012 050 KWS B124	107 107 MS-septoria	010 016 Sheriff
008 001 Blanding	011 047 NORD 11060/1	108 108 MS brunrust	009 093 Br 9380a86
009 003 Jura	010 024 KW 6-331	109 109 Anja	008 092 FD15WW071
010 010 Triticale-værm	009 010 Sobell	110 110 Florida	007 004 KWS Dacanto
011 011 MS-brunrust	008 036 NOS 911.010-80	111 111 Cardos	006 043 MH 15-63
012 012 MS-meldug	007 031 Belfry	112 112 Ambition	005 026 Br 10101p83
013 013 MS Gulrust	006 029 LGBU 13-6446-B	Vinterhvede-værm	004 066 RW41521
Triticale værm	005 035 NOS 911.007-75	Vinterbyg-værm	003 006 Pistoria
Hvede værm	004 014 NOS 911.013-61	001 045 Jettoo	002 091 NOS 510139.12
Hvede værm	003 019 KW 2-1523	002 013 KW SB111	001 104 Galerist
Hvede værm	Vinterbyg-værm	Vinterbyg-værm	Vinterhvede-værm

## Dyngby

JB6

**Forsøgsansvarlig:**

Nordic Seed - Dyngby  
Grindsnabevej 25, Dyngby  
8300 Odder

Tlf: 8887 5111  
Hans Haldrup  
Mobil: 2090 5405  
HAHA@nordicseed.com  
Jens Due Jensen 5190 4334  
Email jdje@nordicseed.com



Hvede, rug og tritiale.

Vinterbyg sået d. 19.9.16  
GPS 55°57'11.74" N  
10°15'10.77" Ø



pcl. Lednr. navn	pcl. Lednr. navn	pcl. Lednr. navn	pcl. Lednr. navn	pcl. Lednr. navn	pcl. Lednr. navn
vinterbyg værn	vinterbyg værn	vinterbyg værn	vinterbyg værn	vinterbyg værn	vinterbyg værn
vinterbyg værn	vinterbyg værn	vinterbyg værn	vinterbyg værn	vinterbyg værn	vinterbyg værn
060 060 Prestige	050 024 KW 6-331	040 040 SJ 143105	030 034 STRG 359/15	020 038 NOS 911.016-53	010 047 NORD 11060/1
059 059 Celtic	049 039 SJ 132133	039 025 KW 6-341	029 010 Sobell	019 043 SJ 143350	009 053 LGBU14-5068-C
058 058 MS Meldug	048 007 Wootan	038 041 SJ 143231	028 051 KW 6-451	018 013 KWSB111	008 003 Matros
057 057 MS-bygrust	047 017 NOS 911.008-80	037 030 Bazooka	027 022 SC 28222 PH	017 014 NOS 911.013-61	007 008 KWS Kosmos
056 056 MS-ramularia	046 052 Br 11500r6	036 032 SY213133	026 044 SJ 144224	016 001 Blanding	006 009 Neptun
055 055 MS-skoldplet	045 019 KW 2-1523	035 050 KWS B124	025 026 KWS B122	015 037 NOS 911.001-62	005 046 SY 214285
054 054 Vinterbyg-værn	044 028 Sonnengold	034 020 KW 2-1535	024 004 Frigg	014 006 Hejmdal	004 002 KWS Meridian
053 048 Funky	043 033 KWS Akkord	033 036 NOS 911.010-80	023 012 Mercurio	013 049 KWS B125	003 029 LGBU 13-6446-B
052 042 SJ 143341	042 015 NOS 911.002-65	032 016 NOS 911.004-76	022 018 SZD 1038	012 031 Belfry	002 005 KWS Infinity
051 021 BE 2009082007D	041 023 Hirondeilla	031 045 Jettoo	021 035 NOS 911.007-75	011 011 NORD 08017/8	001 027 SC 16666 OH
vinterbyg værn	vinterbyg værn	vinterbyg værn	vinterbyg værn	vinterbyg værn	vinterbyg værn
vinterbyg værn	vinterbyg værn	vinterbyg værn	vinterbyg værn	vinterbyg værn	vinterbyg værn

**Dyngby OBS 2017** hvede rug og triticale sået d.28.9.16. ligger ved Over Randlev  
GPS 55°56'39.94" N 10°10'56.38" Ø

pci. Lednr. navn	pci. Lednr. navn	pci. Lednr. navn	pci. Lednr. navn	pci. Lednr. navn	pci. Lednr. navn	pci. Lednr. navn	pci. Lednr. navn
Værn Rug	Værn Rug	Vinterhede-værn	Vinterhede-værn	Vinterhede-værn	Vinterhede-værn	Vinterhede-værn	Vinterhede-værn
040 034 DH372	020 023 HYH290	100 009 Elixer	080 069 RW161605	060 051 SC2520	040 014 KWS Nils	020 101 LGWU17	
039 018 KWS-H168	019 028 KWS-H178	089 013 Benchmark	079 072 KM 16-18	059 074 KW 4078-1-13	039 075 KW 4939-7-13	019 019 Ragnar	
038 006 KWS Florano	018 037 HYH301	088 091 NOS 510139-12	078 001 Blanding	058 079 S1L024	038 066 NOS 509120-16	018 096 Baracuda	
037 027 KWS-H177	017 017 KWS-H167	097 035 RW141548	077 039 KW 2919-14	057 076 KWS W346	037 084 S1L632	017 099 KWS W308	
036 011 KWS Serafino	016 003 KWS Bono	086 018 LEU 30315	076 067 RW141640	056 073 KW 2616-14	036 094 Cheignon	016 053 KWS W254	
035 039 HYH275	015 010 KWS Voltano	095 034 BB 7766-13 W	075 059 Savello	055 024 RW141498	035 104 Gaerist	015 085 NOS 509180-09	
034 015 SU Cossani 90+10%014 036 HYH299		094 052 Manitou	074 012 Creator	054 020 Olympus	034 077 WPB 09W0879-01	014 023 NOS 7094-08 20	
033 029 KWS-H179	013 019 KWS-H169	Vinterhede-værn	073 071 KM 16-17	053 011 Substance	033 083 S1L262	013 082 LGW14-4219-B	
032 026 KWS-H176	012 012 KWS Vinetto	112 112 Ambition	072 049 S1L288	052 068 RW141667	032 042 MH 15-39	012 097 KWS Talent	
031 030 KWS-H180	011 014 KWS Binetto	111 111 Cardos	071 003 Hereford	051 027 S1K0255	031 054 NOS 18039-11	011 037 DSV 316111	
030 002 Palazzo	010 025 SU Nesti 90+10%	110 110 Florida	070 081 S1L087	050 063 STRU 120635s1	030 058 LGW104	010 032 Graham	
029 009 KWS Theobano	009 038 HYH302	109 109 Anja	069 044 Br 10092991	049 105 SEC 267-08-3	029 082 S1L119	009 016 Sheriff	
028 008 KWS Edmondo	008 013 KWS Mattino	108 108 MS bunnust	068 029 S13874003	048 007 Nuffield	028 087 NOS 510037-5	008 086 NOS 510032-7	
027 007 SU Performer 90+10%007 014 SU Benaxi 90+10%007 008 S1 110723		107 107 MS-septoria	067 100 LGWU123	047 050 S1K161	027 002 Ure	007 089 NOS 510050-17	
026 024 HYH300	006 033 KWS-H183	106 106 Vinterhede-værn	066 038 KW 2228-14	046 065 DSV 316127	026 078 NORD 15215	006 041 KWS W319	
025 031 KWS-H181	005 022 KWS-H173	105 060 Bruce	065 045 NIC0-6030-A	045 061 SEC 312-07-04	025 015 Viborg	005 026 Br 10101p83	
024 016 KWS-H166	004 032 KWS-H182	104 047 S1L110	064 031 NOS 17063-17	044 010 Ohio	024 095 Hyento	004 030 NOS 7050-08 22	
023 021 KWS-H172	003 001 KWS Linado	103 017 KWS Lili	063 088 NOS 510044-9	043 046 LGW12-15312-D	023 092 FDI3WV071	003 064 STRG 401914	
022 040 HYH285	002 005 KWS Eterno	102 021 Kalmar	062 022 Output	042 098 KWS W320	022 008 KWS Cleveland	002 004 KWS Dacarato	
021 035 DH344	001 020 KWS-H171	101 028 S1K0376	061 005 Torp	041 090 NOS 510050-19	021 033 KWS Crispin	001 055 NOS 509011-08	
Værn Rug	Værn Rug	Vinterhede-værn	Vinterhede-værn	Vinterhede-værn	Vinterhede-værn	Vinterhede-værn	Vinterhede-værn
Værn Triticale	Værn Triticale	Værn Triticale	Værn Triticale	Værn Triticale	Værn Triticale	Værn Triticale	Værn Triticale
013 013 MS Gulnust	013 013 MS Gulnust	013 013 MS Gulnust	013 013 MS Gulnust	013 013 MS Gulnust	013 013 MS Gulnust	013 013 MS Gulnust	013 013 MS Gulnust
012 012 MS-melug	012 012 MS-melug	012 012 MS-melug	012 012 MS-melug	012 012 MS-melug	012 012 MS-melug	012 012 MS-melug	012 012 MS-melug
011 011 MS-bunnust	011 011 MS-bunnust	011 011 MS-bunnust	011 011 MS-bunnust	011 011 MS-bunnust	011 011 MS-bunnust	011 011 MS-bunnust	011 011 MS-bunnust
010 010 Triticale-værn	010 010 Triticale-værn	010 010 Triticale-værn	010 010 Triticale-værn	010 010 Triticale-værn	010 010 Triticale-værn	010 010 Triticale-værn	010 010 Triticale-værn
009 006 SW268q	009 006 SW268q	009 006 SW268q	009 006 SW268q	009 006 SW268q	009 006 SW268q	009 006 SW268q	009 006 SW268q
008 009 FDT 11063	008 009 FDT 11063	008 009 FDT 11063	008 009 FDT 11063	008 009 FDT 11063	008 009 FDT 11063	008 009 FDT 11063	008 009 FDT 11063
007 007 SU Performer 90+10%007 014 SU Benaxi 90+10%007 008 S1 110723		007 007 SU Performer 90+10%007 014 SU Benaxi 90+10%007 008 S1 110723		007 007 SU Performer 90+10%007 014 SU Benaxi 90+10%007 008 S1 110723		007 007 SU Performer 90+10%007 014 SU Benaxi 90+10%007 008 S1 110723	
006 004 Neogen	006 004 Neogen	006 004 Neogen	006 004 Neogen	006 004 Neogen	006 004 Neogen	006 004 Neogen	006 004 Neogen
005 012 Traxtis	005 012 Traxtis	005 012 Traxtis	005 012 Traxtis	005 012 Traxtis	005 012 Traxtis	005 012 Traxtis	005 012 Traxtis
004 007 SW 164s	004 007 SW 164s	004 007 SW 164s	004 007 SW 164s	004 007 SW 164s	004 007 SW 164s	004 007 SW 164s	004 007 SW 164s
003 001 Blanding	003 001 Blanding	003 001 Blanding	003 001 Blanding	003 001 Blanding	003 001 Blanding	003 001 Blanding	003 001 Blanding
002 003 Jura	002 003 Jura	002 003 Jura	002 003 Jura	002 003 Jura	002 003 Jura	002 003 Jura	002 003 Jura
001 005 Tarris	001 005 Tarris	001 005 Tarris	001 005 Tarris	001 005 Tarris	001 005 Tarris	001 005 Tarris	001 005 Tarris



## Flakkebjerg

JB6

**Forsøgsansvarlig:**

AU Flakkebjerg

Forsøgsvej 1

4200 Slagelse

Tlf: 8715 8192

Mogens Houmøller

Mobil: 2228 3361

Email [Mogens.Hovmoller@agro.au.dk](mailto:Mogens.Hovmoller@agro.au.dk)

Helene Saltoft 2096 8334

[HeleneSaltoft.Kristjansen@agro.au.dk](mailto:HeleneSaltoft.Kristjansen@agro.au.dk)

Lise Nistrup 2228 3352



Forsøget ligger i 15 kolonner langs hegnet  
Til efterskolen. Starter ved markvejen med en  
Gul pind i parcel 1 NV.

Slagelsevej

1	17	33	49	65	81	97	1	17	33	49	1	11	21	31
2	18	34	50	66	82	98	2	18	34	50	2	12	22	32
3	19	35	51	67	83	99	3	19	35	51	3	13	23	33
4	20	36	52	68	84	100	4	20	36	52	4	14	24	34
5	21	37	53	69	85	101	5	21	37	53	5	15	25	35
6	22	38	54	70	86	102	6	22	38	54	6	16	26	36
7	23	39	55	71	87	103	7	23	39	55	7	17	27	37
8	24	40	56	72	88	104	8	24	40	56	8	18	28	38
9	25	41	57	73	89	105	9	25	41	57	9	19	29	39
10	26	42	58	74	90	106	10	26	42	58	10	20	30	40
11	27	43	59	75	91	107	11	27	43	59	v	v	v	v
12	28	44	60	76	92	108	12	28	44	60	v	v	v	v
13	29	45	61	77	93	109	13	29	45	v	1	5	9	13
14	30	46	62	78	94	110	14	30	46	v	2	6	10	v
15	31	47	63	79	95	111	15	31	47	v	3	7	11	v
16	32	48	64	80	96	112	16	32	48	v	4	8	12	v



Rug og Triticale	12	13	14	15
<b>Pcl. Lednr. Navn</b>	<b>Pcl. Lednr. Navn</b>	<b>Pcl. Lednr. Navn</b>	<b>Pcl. Lednr. Navn</b>	<b>Pcl. Lednr. Navn</b>
001 035 DH344	011 018 KWS-H168	021 004 KWS Binnitto	031 015 SU Cossani 90+10% population	
002 001 KWS Livado	012 038 HYH302	022 016 KWS-H166	032 029 KWS-H179	
003 020 KWS-H171	013 012 KWS Vinetto	023 010 KWS Voltano	033 003 KWS Bono	
004 014 SU Bendix 90+10% population	014 011 KWS Serafino	024 032 KWS-H182	034 006 KWS Florano	
005 021 KWS-H172	015 027 KWS-H177	025 024 HYH300	035 019 KWS-H169	
006 025 SU Nasri 90+10% populationsrug	016 034 DH372	026 033 KWS-H183	036 026 KWS-H176	
007 028 KWS-H178	017 005 KWS Eterno	027 013 KWS Mattino	037 039 HYH275	
008 036 HYH299	018 031 KWS-H181	028 017 KWS-H167	038 037 HYH301	
009 030 KWS-H180	019 040 HYH285	029 007 SU Performer 90+10%population	039 022 KWS-H173	
010 002 Palazzo	020 009 KWS Theofano	030 008 KWS Edmondo	040 023 HYH290	
Rug værn	Rug værn	Rug værn	Rug værn	
Triticale værn	Triticale værn	Triticale værn	Triticale værn	
001 008 Sj 110723	005 003 Jura	009 001 Blanding	013 013 MS Gulrust	
002 009 FDT 11053	006 007 SW 164s	010 010 Triticale-værn	Triticale værn	
003 005 Tantris	007 002 Travoris	011 011 MS-brunnrust	Triticale værn	
004 004 Neogen	008 006 SW268q	012 012 MS-meldug	Triticale værn	



Flakkebjerg OBS 2017 sået d. 21.9.16. I parcel 106 værn er sået gulrust målesorter.

Vinterhvede 1	2	3	4	5	6	7
Pcl. Lednr. Navn	Pcl. Lednr. Navn	Pcl. Lednr. Navn	Pcl. Lednr. Navn	Pcl. Lednr. Navn	Pcl. Lednr. Navn	Pcl. Lednr. Navn
001 004 Cheignon	017 027 SJ K0255	033 063 STRU 120635s1	049 034 BB 7766.13 W	065 102 Safari	081 097 KWS Talent	097 002 Ure
002 082 SJ L119	018 075 KW 4939-7-13	034 060 Bruce	050 072 KM 16-18	066 007 Nuffield	082 054 NOS 18039.11	098 046 LGWD12-15312-D
003 065 DSV 316127	019 069 RW61605	035 051 SC 2520	051 009 Elixer	067 074 KW 4078-1-13	083 015 Viborg	099 045 NIC10-6030-A
004 083 SJ L282	020 044 Br 10092p91	036 010 Ohio	052 012 Creator	068 089 NOS 510050.17	084 011 Substance	100 053 KWS W254
005 022 Output	021 100 LGWU123	037 099 KWS W308	053 078 NORD 151215	069 055 NOS 509011.08	085 037 DSV 316111	101 081 SJ L087
006 018 LEU 30315	022 059 Savello	038 019 Ragnar	054 047 SJ L110	070 103 Gleam	086 021 Kaimar	102 041 KWS W319
007 032 Graham	023 095 Hyento	039 076 KWS W346	055 077 WPB 09W0879-01	071 039 KW 2919-14	087 096 Baracuda	103 064 SJ L632
008 057 NOS 509133.05	024 080 SJ L037	040 079 SJ L024	056 073 KW 2616-14	072 093 Br 9380a86	088 087 NOS 510037.5	104 035 RW41548
009 090 NOS 510050.19	025 001 Blanding	041 024 RW41498	057 058 LGW104	073 004 KWS Dacanto	089 025 DSV 30118	105 030 NOS 7050-08 22
010 064 STRG 401914	026 068 RW41667	042 048 SJ L123	058 016 Sheriff	074 070 KM 15-25	090 061 SEC 312-07-04	106 Gulrust MS
011 066 NOS 510032.7	027 040 KWS W314	043 017 KWS Lili	059 020 Olympus	075 098 KWSW320	091 008 KWS Cleveland	107 107 MS-septoria
012 088 NOS 510044.9	028 028 SJ K0376	044 006 Pistoria	060 026 Br 10101p83	076 013 Benchmark	092 003 Hereford	108 108 MS brunrust
013 031 NOS 17063.17	029 038 KW 2228-14	045 091 NOS 510139.12	061 005 Top	077 062 LGWD14-4219-B	093 049 SJ L288	109 109 Anja
014 052 Manitou	030 101 LGWU117	046 014 KWS Nils	062 104 Galerist	078 036 RW41587	094 050 SJ K161	110 110 Florida
015 092 FD15WW071	031 029 SJ 13874003	047 023 NOS 7094-08 20	063 033 KWS Crispin	079 071 KM 16-17	095 085 NOS 509180.09	111 111 Cardos
016 105 SEC 267-08-3	032 067 RW41640	048 066 RW41521	064 042 MH 15-39	080 043 MH 15-63	096 056 NOS 509120.16	112 112 Ambition

Vinterbyg 8	9	10	11
Pcl. Lednr. Navn	Pcl. Lednr. Navn	Pcl. Lednr. Navn	Pcl. Lednr. Navn
001 047 NORD 11060/1	017 022 SC 28222 PH	033 051 KW 6-451	049 052 Br 11500/6
002 044 SJ 144224	018 015 NOS 911.002-65	034 014 NOS 911.013-61	050 049 KWS B125
003 030 Bazooka	019 029 LGBU 13-6-446-B	035 036 NOS 911.010-80	051 037 NOS 911.001-62
004 003 Marros	020 050 KWS B124	036 021 BE 2009082007D	052 045 Jettoo
005 002 KWS Meridian	021 007 Wootan	037 009 Neptun	053 006 Hejmdal
006 046 SY 214285	022 039 SJ 132133	038 005 KWS Infinity	054 054 Vinterbyg-værn
007 028 Sommgold	023 032 SY213133	039 038 NOS 911.016-53	055 055 MS-skoldplet
008 016 NOS 911.004-76	024 041 SJ 143231	040 011 NORD 08017/8	056 056 MS-ranularia
009 042 SJ 143341	025 019 KW 2-1523	041 043 SJ 143350	057 057 MS-bygrust
010 018 SZD 1038	026 010 Sobell	042 008 KWS Kosmos	058 058 MS Meldug
011 033 KWS Akkord	027 063 LGBU14-5068-C	043 017 NOS 911.008-80	059 059 Celtic
012 027 SC 16666 OH	028 031 Belfry	044 004 Frigg	060 060 Prestige
013 035 NOS 911.007-75	029 023 Hironella	045 012 Mercurio	061 061 Vinterbyg-værn
014 025 KW 6-341	030 001 Blanding	046 020 KW 2-1535	værn
015 040 SJ 143105	031 024 KW 6-331	047 026 KWS B122	værn
016 048 Funky	032 034 STRG 359/15	048 013 KWSB111	værn



## Foulumgård

JB4

**Forsøgsansvarlig:**

Foulumgård

Forskningscenter Foulum

Århus universitet

Hobro Landevej 17

8830 Tjele

Tlf: 8715 7787

Jens Bonderup Kjeldsen

Mobil: 4026 0782

Email: jens.b.kjeldsen@agro.au.dk



## Foulumgård OBS 2017 sået d. 7.10.16

Pcl. Led.nr. navn

Hvede værn
058 070 KM 15-25
057 056 NOS 509120.16
056 094 Chevignon
055 004 KWS Dacanto
054 088 NOS 510044.9
053 064 STRG 4019'14
052 011 Substance
051 068 RW41667
050 033 KWS Crispin
049 031 NOS 17063.17
048 053 KWS W254
047 075 KW 4939-7-13
046 006 Pistoria
045 003 Hereford
044 091 NOS 510139.12
043 013 Benchmark
042 055 NOS 509011.08
041 043 MH 15-63
040 102 Safari
039 080 Sj L037
038 067 RW41640
037 065 DSV 316127
036 032 Graham
035 097 KWS Talent
034 054 NOS 18039.11
033 087 NOS 510037.5
032 007 Nuffield
031 026 Br 10101p83
030 082 Sj L119
029 017 KWS Lili
028 074 KW 4078-1-13
027 014 KWS Nils
026 057 NOS 509133.05
025 058 LGW104
024 076 KWS W346
023 001 Blanding
022 101 LGWU117
021 063 STRU 120635s1
020 008 KWS Cleveland
019 081 Sj L087
018 073 KW 2616-14
017 085 NOS 509180.09
016 078 NORD 15/215
015 012 Creator
014 071 KM 16-17
013 019 Ragnar
012 036 RW41587
011 090 NOS 510050.19
010 021 Kalmar
009 072 KM 16-18
008 034 BB 7766.13 W
007 092 FD15WW071
006 009 Elixer
005 030 NOS 7050-08 22
004 037 DSV 316111
003 046 LGWD12-15312-D
002 062 LGWD14-4219-B
001 005 Torp
Hvede værn

Pcl. Led.nr. navn

Hvede værn
059 002 Ure
060 069 RW61605
061 039 KW 2919-14
062 049 Sj L288
063 016 Sheriff
064 104 Galerist
065 095 Hyvento
066 105 SEC 267-08-3
067 050 Sj K161
068 066 RW41521
069 022 Output
070 086 NOS 510032.7
071 045 NIC10-6030-A
072 048 Sj L123
073 060 Bruce
074 098 KWSW320
075 096 Baracuda
076 035 RW41548
077 047 Sj L110
078 041 KWS W319
079 040 KWS W314
080 029 Sj 13874003
081 052 Manitou
082 084 Sj L632
083 044 Br 10092p91
084 028 Sj K0376
085 023 NOS 7094-08 20
086 093 Br 9380a86
087 024 RW41498
088 010 Ohio
089 038 KW 2228-14
090 018 LEU 30315
091 020 Olympus
092 083 SJ L262
093 042 MH 15-39
094 103 Gleam
095 077 WPB 09W0879-01
096 051 SC 2520
097 061 SEC 312-07-04
098 100 LGWU123
099 089 NOS 510050.17
100 015 Viborg
101 025 DSV 30118
102 059 Savello
103 027 Sj K0255
104 079 Sj L024
105 099 KWS W308
106 106 Vinterhvede-værn
107 107 MS-septoria
108 108 MS brunrust
109 109 Anja
110 110 Florida
111 111 Cardos
112 112 Ambition
Hvede værn
Hvede værn
Hvede værn
Hvede værn
Hvede værn

Pcl. Led.nr. navn

Vinterrug-værn
058 058 MS Meldug
057 057 MS-bygrust
056 056 MS-ramularia
055 055 MS-skoldplet
054 054 Vinterbyg-værn
053 052 Br 11500r6
052 036 NOS 911.010-80
051 020 KW 2-1535
050 017 NOS 911.008-80
049 038 NOS 911.016-53
048 019 KW 2-1523
047 012 Mercurioo
046 004 Frigg
045 053 LGBU14-5068-C
044 023 Hirondeella
043 051 KW 6-451
042 006 Hejmdal
041 042 SJ 143341
040 011 NORD 08017/8
039 034 STRG 359/15
038 024 KW 6-331
037 014 NOS 911.013-61
036 001 Blanding
035 016 NOS 911.004-76
034 031 Belfry
033 045 Jettoo
032 005 KWS Infinity
031 049 KWS B125
030 047 NORD 11060/1
029 018 SZD 1038
028 029 LGBU 13-6446-B
027 044 SJ 144224
026 021 BE 2009082007D
025 041 SJ 143231
024 040 SJ 143105
023 032 SY213133
022 022 SC 28222 PH
021 035 NOS 911.007-75
020 026 KWS B122
019 008 KWS Kosmos
018 030 Bazooka
017 025 KW 6-341
016 033 KWS Akkord
015 010 Sobell
014 028 Sonnengold
013 003 Matros
012 007 Wootan
011 015 NOS 911.002-65
010 027 SC 16666 OH
009 046 SY 214285
008 009 Neptun
007 043 SJ 143350
006 013 KWSB111
005 037 NOS 911.001-62
004 002 KWS Meridian
003 039 SJ 132133
002 050 KWS B124
001 048 Funky
Vinterbyg-værn

Nord

Pcl. Led.nr. navn

Vinterrug-værn
059 059 Celtic
060 060 Prestige
Vinterrug-værn
001 030 KWS-H180
002 013 KWS Mattino
003 003 KWS Bono
004 023 HYH290
005 007 SU Performer 90+10%popul
006 015 SU Cossani 90+10% popul
007 001 KWS Livado
008 034 DH372
009 009 KWS Theofano
010 005 KWS Etemo
011 022 KWS-H173
012 018 KWS-H168
013 019 KWS-H169
014 016 KWS-H166
015 026 KWS-H176
016 011 KWS Serafino
017 032 KWS-H182
018 002 Palazzo
019 037 HYH301
020 024 HYH300
021 028 KWS-H178
022 004 KWS Binnito
023 017 KWS-H167
024 031 KWS-H181
Fejl ved såning - erstattet med Palaz
026 010 KWS Voltano
027 012 KWS Vinetto
028 008 KWS Edmondo
029 033 KWS-H183
030 038 HYH302
031 029 KWS-H179
032 027 KWS-H177
033 025 SU Nasri 90+10% populatio
034 035 DH344
035 020 KWS-H171
036 006 KWS Florano
037 040 HYH285
038 014 SU Bendix 90+10% populat
039 021 KWS-H172
040 039 HYH275
Vinterrug-værn
Triticale-værn
001 006 SW268q
002 007 SW 164s
003 005 Tantris
004 004 Neogen
005 002 Travoris
006 003 Jura
007 008 Sj 110723
008 009 FDT 11053
009 001 Blanding
010 010 Triticale-værn
011 011 MS-brunrust
012 012 MS-meldug
013 013 MS Gulrust
Triticale-værn



## Gørding

### Forsøgsansvarlig:

Sagro

John Tranums Vej 25

6705 Esbjerg

Kresten Junker

Tlf: 7660 2161

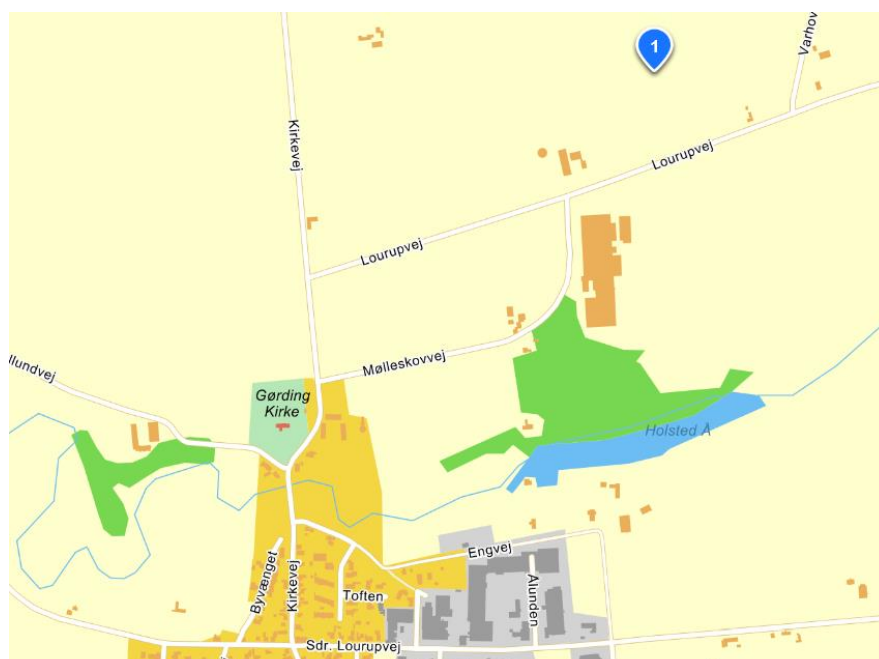
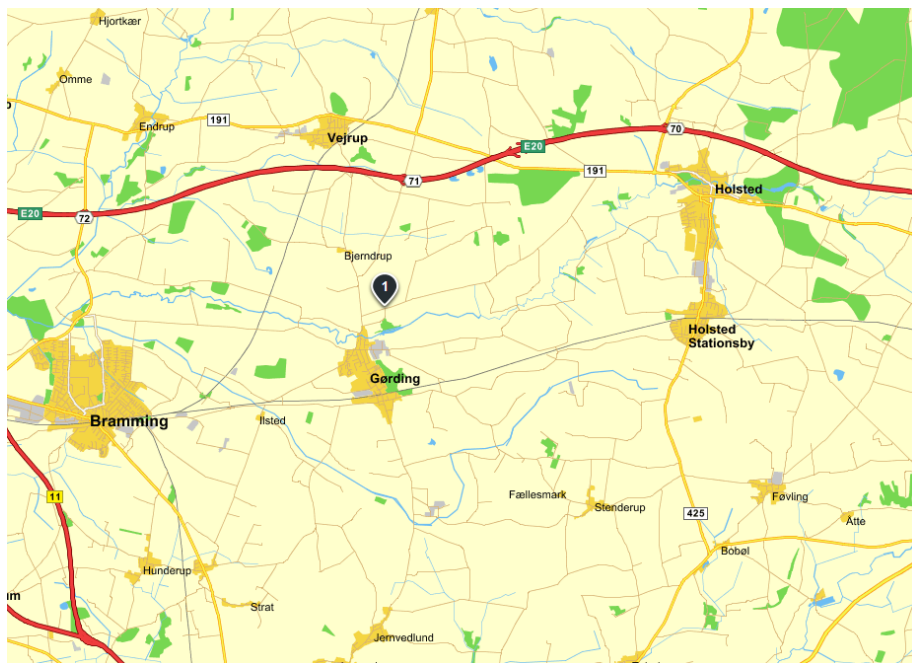
Mobil: 2557 9898

Email [kju@jlbr.dk](mailto:kju@jlbr.dk)

### Forsøgsvært

Lourupvej 1,

6690 Gørding





## Gørding OBS 2017

sået d.22.9.16 ligger i 8 rækker bag et demoforsøg der ligger mod asfaltvejen.

8	7	6	5
<b>pcl. Lednr. Navn</b>	<b>pcl. Lednr. Navn</b>	<b>pcl. Lednr. Navn</b>	<b>pcl. Lednr. Navn</b>
Vinterrug-værn	Vinterrug-værn	Vinterbyg værn	Vinterbyg værn
030 022 KWS-H173	029 026 KWS-H176	032 004 Frigg	031 017 NOS 911.008-80
031 025 SU Nasri 90+10% populationsrug	028 036 HYH299	033 035 NOS 911.007-75	030 019 KW 2-1523
032 040 HYH285	027 031 KWS-H181	034 001 Blanding	029 014 NOS 911.013-61
033 037 HYH301	026 033 KWS-H183	035 030 Bazooka	028 041 SJ 143231
034 013 KWS Mattino	025 014 SU Bendix 90+10% population	036 029 LGBU 13-6446-B	027 024 KW 6-331
035 028 KWS-H178	024 009 KWS Theofano	037 045 Jettoo	026 039 SJ 132133
036 007 SU Performer 90+10%population	023 020 KWS-H171	038 049 KWS B125	025 040 SJ 143105
037 003 KWS Bono	022 021 KWS-H172	039 022 SC 28222 PH	024 021 BE 2009082007D
038 018 KWS-H168	021 029 KWS-H179	040 005 KWS Infinity	023 048 Funky
039 017 KWS-H167	020 002 Palazzo	041 023 Hirondella	022 031 Belfry
040 034 DH372	019 016 KWS-H166	042 044 SJ 144224	021 025 KW 6-341
Vinterrug-værn	018 008 KWS Edmondo	043 052 Br 11500r6	020 009 Neptun
Triticale-værn	017 023 HYH290	044 010 Sobell	019 013 KWSB111
001 006 SW268q	016 012 KWS Vinetto	045 028 Sonnengold	018 016 NOS 911.004-76
002 002 Travoris	015 024 HYH300	046 032 SY213133	017 026 KWS B122
003 008 Sj 110723	014 038 HYH302	047 012 Mercurioo	016 038 NOS 911.016-53
004 003 Jura	013 015 SU Cossani 90+10% population	048 034 STRG 359/15	015 036 NOS 911.010-80
005 005 Tantris	012 011 KWS Serafino	049 020 KW 2-1535	014 015 NOS 911.002-65
006 007 SW 164s	011 010 KWS Voltano	050 047 NORD 11060/1	013 043 SJ 143350
007 009 FDT 11053	010 001 KWS Livado	051 027 SC 16666 OH	012 053 LGBU14-5068-C
008 004 Neogen	009 039 HYH275	052 051 KW 6-451	011 046 SY 214285
009 001 Blanding	008 030 KWS-H180	053 006 Hejmdal	010 002 KWS Meridian
010 010 Triticale-værn	007 006 KWS Florano	054 054 Vinterbyg-værn	009 011 NORD 08017/8
011 011 MS-brunrust	006 032 KWS-H182	055 055 MS-skoldplet	008 008 KWS Kosmos
012 012 MS-meldug	005 019 KWS-H169	056 056 MS-ramularia	007 033 KWS Akkord
013 013 MS Gulrust	004 005 KWS Etemo	057 057 MS-bygrust	006 007 Wootan
Triticale værn	003 035 DH344	058 058 MS Meldug	005 042 SJ 143341
Triticale værn	002 004 KWS Binntto	059 059 Celtic	004 018 SZD 1038
Triticale værn	001 027 KWS-H177	060 060 Prestige	003 050 KWS B124
Triticale værn	Vinterrug-værn	Vinterbyg værn	Vinterbyg værn
4	3	2	1
<b>pcl. Lednr. Navn</b>	<b>pcl. Lednr. Navn</b>	<b>pcl. Lednr. Navn</b>	<b>pcl. Lednr. Navn</b>
Hwede værn	Hwede værn	Hwede værn	Hwede værn
088 006 Pistoria	087 013 Benchmark	030 086 NOS 510032.7	029 049 Sj L288
089 030 NOS 7050-08 22	086 093 Br 9380a86	031 033 KWS Crispin	028 023 NOS 7094-08 20
090 070 KM 15-25	085 096 Baracuda	032 027 Sj K0255	027 016 Sheriff
091 031 NOS 17063.17	084 059 Savello	033 078 NORD 15/215	026 066 RW41521
092 004 KWS Dacanto	083 079 Sj L024	034 072 KM 16-18	025 043 MH 15-63
093 082 Sj L119	082 090 NOS 510050.19	035 075 KW 4939-7-13	024 022 Output
094 008 KWS Cleveland	081 056 NOS 509120.16	036 045 NIC10-6030-A	023 055 NOS 509011.08
095 100 LGWU123	080 003 Hereford	037 042 MH 15-39	022 037 DSV 316111
096 071 KM 16-17	079 007 Nuffield	038 088 NOS 510044.9	021 091 NOS 510139.12
097 054 NOS 18039.11	078 001 Blanding	039 053 KWS W254	020 017 KWS Lili
098 062 LGWD14-4219-B	077 005 Torp	040 103 Gleam	019 104 Galerist
099 032 Graham	076 068 RW41667	041 101 LGWU117	018 069 RW61605
100 025 DSV 30118	075 014 KWS Niils	042 089 NOS 510050.17	017 034 BB 7766.13 W
101 085 NOS 509180.09	074 046 LGWD12-15312-D	043 065 DSV 316127	016 080 Sj L037
102 084 Sj L632	073 060 Bruce	044 094 Cheignon	015 081 Sj L087
103 058 LGW104	072 092 FD15WW071	045 028 Sj K0376	014 029 Sj 13874003
104 064 STRG 4019*14	071 035 RW41548	046 099 KWS W308	013 048 Sj L123
105 073 KW 2616-14	070 050 Sj K161	047 010 Ohio	012 052 Manitou
106 106 Vinterhwede-værn	069 061 SEC 312-07-04	048 097 KWS Talent	011 020 Olympus
107 107 MS-septoria	068 011 Substance	049 077 WPB 09W0879-01	010 039 KW 2919-14
108 108 MS brunrust	067 098 KWSW320	050 087 NOS 510037.5	009 021 Kalmar
109 109 Anja	066 009 Elixer	051 067 RW41640	008 040 KWS W314
110 110 Florida	065 076 KWS W346	052 019 Ragnar	007 044 Br 10092p91
111 111 Cardos	064 063 STRU 120635s1	053 047 Sj L110	006 038 KW 2228-14
112 112 Ambition	063 024 RW41498	054 036 RW41587	005 018 LEU 30315
Hwede værn	062 041 KWS W319	055 051 SC 2520	004 057 NOS 509133.05
Vinterbyg værn	061 102 Safari	056 083 SJ L262	003 002 Ure
001 037 NOS 911.001-62	060 015 Viborg	057 012 Creator	002 105 SEC 267-08-3
002 003 Matros	059 095 Hyvento	058 026 Br 10101p83	001 074 KW 4078-1-13
Vinterbyg værn	Hwede værn	Hwede værn	Hwede værn

## Gørløse

### Forsøgsansvarlig:

Agrovi  
 Industrivænget 22  
 3200 Hillerød

Tlf: 4822 5247

Camilla B. Christensen

Mobil: 4013 5247

Email [cbn@agrovi.dk](mailto:cbn@agrovi.dk)

Henrik Kjeldkvist

mob 2170 8216

### Forsøgsvært

Per Kristensen

Borupvej 78

3330 Gørløse

tlf. 2371 5661

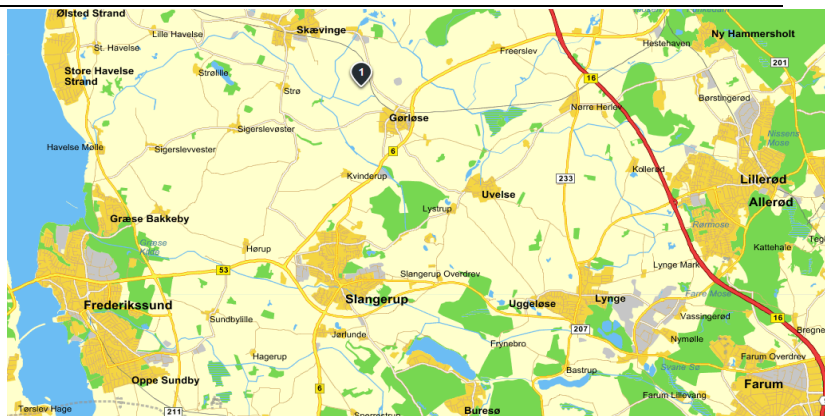
ring til værten før besøg.

Kør over jernbanebroen efter

Borup mejeri, til venstre til

Nr. 78 og gennem

gårdspladsen



#### Pcl. Led.nr Navn

Hvede værn  
 Hvede værn  
 Hvede værn  
 Hvede værn  
 Hvede værn  
 Hvede værn

112 112 Ambition  
 111 111 Cardos  
 110 110 Florida  
 109 109 Anja  
 108 108 MS brunrust  
 107 107 MS-septoria  
 106 106 Vinterhvede-værn  
 105 083 SJ L262  
 104 074 KW 4078-1-13  
 103 021 Kalmar  
 102 090 NOS 510050.19  
 101 091 NOS 510139.12  
 100 019 Ragnar  
 099 045 NIC10-6030-A  
 098 096 Baracuda  
 097 041 KWS W319  
 096 052 Manitou  
 095 011 Substance  
 094 013 Benchmark  
 093 087 NOS 510037.5  
 092 030 NOS 7050-08 22  
 091 100 LGWU123  
 090 094 Chevignon  
 089 024 RW41498  
 088 015 Viborg  
 087 047 Sj L110  
 086 020 Olympus  
 085 026 Br 10101p83  
 084 031 NOS 17063.17  
 083 092 FD15WW071  
 082 057 NOS 509133.05  
 081 027 Sj K0255  
 080 104 Galerist  
 079 004 KWS Dacanto  
 078 085 NOS 509180.09  
 077 054 NOS 18039.11  
 076 086 NOS 510032.7  
 075 051 SC 2520  
 074 088 NOS 510044.9  
 073 066 RW41521  
 072 064 STRG 4019'14  
 071 053 KWS W254  
 070 042 MH 15-39  
 069 095 Hyvento  
 068 065 DSV 316127  
 067 008 KWS Cleveland  
 066 060 Bruce  
 065 034 BB 7766.13 W  
 064 056 NOS 509120.16  
 063 005 Torp  
 062 003 Hereford  
 061 028 Sj K0376  
 060 089 NOS 510050.17  
 059 043 MH 15-63  
 058 037 DSV 316111  
 057 032 Graham

Nord

#### Pcl. Led.nr Navn

##### Vinterbyg-værn

001 004 Frigg  
 002 002 KWS Meridian  
 003 049 KWS B125  
 004 010 Sobell  
 005 048 Funky  
 006 040 SJ 143105  
 007 023 Hirondella  
 008 027 SC 16666 OH  
 009 037 NOS 911.001-62  
 010 035 NOS 911.007-75  
 011 043 SJ 143350  
 012 008 KWS Kosmos  
 013 024 KW 6-331  
 014 005 KWS Infinity  
 015 046 SY 214285  
 016 053 LGBU14-5068-C  
 017 020 KW 2-1535  
 018 014 NOS 911.013-61  
 019 029 LGBU 13-6446-B  
 020 045 Jettoo  
 021 013 KWSB111  
 022 022 SC 28222 PH  
 023 003 Matros  
 024 032 SY213133  
 025 052 Br 11500r6  
 026 011 NORD 08017/8  
 027 051 KW 6-451  
 028 034 STRG 359/15  
 029 033 KWS Akkord  
 030 041 SJ 143231  
 031 039 SJ 132133  
 032 006 Hejmdal  
 033 028 Sonnengold  
 034 031 Belfry  
 035 044 SJ 144224  
 036 030 Bazooka  
 037 036 NOS 911.010-80  
 038 026 KWS B122  
 039 015 NOS 911.002-65  
 040 021 BE 2009082007D  
 041 047 NORD 11060/1  
 042 050 KWS B124  
 043 012 Mercurioo  
 044 038 NOS 911.016-53  
 045 018 SZD 1038  
 046 025 KW 6-341  
 047 017 NOS 911.008-80  
 048 016 NOS 911.004-76  
 049 019 KW 2-1523  
 050 001 Blanding  
 051 042 SJ 143341  
 052 009 Neptun  
 053 007 Wootan  
 054 054 Vinterbyg-værn  
 055 055 MS-skoldplet  
 056 056 MS-ramularia  
 057 057 MS-bygrust  
 058 058 MS Meldug  
 059 059 Celtic  
 060 060 Prestige

fortsætter

Vinterbyg-værn



**Gørløse OBS 2017** sået d. 27.09.16

fortsættes

↓  
Nord

056 010 Ohio  
055 067 RW41640  
054 081 Sj L087  
053 022 Output  
052 048 Sj L123  
051 105 SEC 267-08-3  
050 016 Sheriff  
049 103 Gleam  
048 035 RW41548  
047 039 KW 2919-14  
046 033 KWS Crispin  
045 077 WPB 09W0879-01  
044 046 LGWD12-15312-D  
043 007 Nuffield  
042 073 KW 2616-14  
041 071 KM 16-17  
040 070 KM 15-25  
039 006 Pistoria  
038 049 Sj L288  
037 075 KW 4939-7-13  
036 062 LGWD14-4219-B  
035 040 KWS W314  
034 069 RW61605  
033 017 KWS Lili  
032 002 Ure  
031 029 Sj 13874003  
030 101 LGWU117  
029 098 KWSW320  
028 078 NORD 15/215  
027 102 Safari  
026 038 KW 2228-14  
025 055 NOS 509011.08  
024 044 Br 10092p91  
023 079 Sj L024  
022 061 SEC 312-07-04  
021 018 LEU 30315  
020 014 KWS Nils  
019 080 Sj L037  
018 076 KWS W346  
017 072 KM 16-18  
016 036 RW41587  
015 009 Elixer  
014 058 LGW104  
013 001 Blanding  
012 063 STRU 120635s1  
011 012 Creator  
010 097 KWS Talent  
009 093 Br 9380a86  
008 082 Sj L119  
007 025 DSV 30118  
006 068 RW41667  
005 084 Sj L632  
004 023 NOS 7094-08 20  
003 099 KWS W308  
002 050 Sj K161  
001 059 Savello

**Hvede værn**

Gård Borupvej 78



**Vinterrug-værn**

001 023 HYH290  
002 001 KWS Livado  
003 036 HYH299  
004 007 SU Performer 90+10%population  
005 040 HYH285  
006 034 DH372  
007 024 HYH300  
008 011 KWS Serafino  
009 021 KWS-H172  
010 017 KWS-H167  
011 026 KWS-H176  
012 010 KWS Voltano  
013 014 SU Bendix 90+10% population  
014 020 KWS-H171  
015 006 KWS Florano  
016 015 SU Cossani 90+10% population  
017 030 KWS-H180  
018 018 KWS-H168  
019 038 HYH302  
020 009 KWS Theofano  
021 032 KWS-H182  
022 013 KWS Mattino  
023 002 Palazzo  
024 029 KWS-H179  
025 033 KWS-H183  
026 027 KWS-H177  
027 039 HYH275  
028 019 KWS-H169  
029 016 KWS-H166  
030 012 KWS Vinetto  
031 008 KWS Edmondo  
032 003 KWS Bono  
033 037 HYH301  
034 004 KWS Binntto  
035 005 KWS Eterno  
036 025 SU Nasri 90+10% populationsru  
037 035 DH344  
038 031 KWS-H181  
039 022 KWS-H173  
040 028 KWS-H178

**Vinterrug-værn**

**Triticale-værn**

001 001 Blanding  
002 002 Travoris  
003 008 Sj 110723  
004 004 Neogen  
005 005 Tantris  
006 009 FDT 11053  
007 006 SW268q  
008 007 SW 164s  
009 003 Jura  
010 010 Triticale-værn  
011 011 MS-brunrust  
012 012 MS-meldug  
013 013 MS Gulrust

**Triticale-værn**



## Hobro

JB3

### Forsøgsansvarlig:

Agri Nord  
Horsøvej 11  
9500 Hobro

Tlf: 9635 1144

Kjeld Bonde

Mobil: 2099 3311

Email [kjb@agrinord.dk](mailto:kjb@agrinord.dk)

Henning Iversen

mob 2099 3315

### Forsøgsvært

Tyregården  
Døstrupvej 64  
Hørby  
9500 Hobro





**Hobro OBS 2017** sået 28.9.16.

N ←

PcInr. Lednr. Navn	PcInr. Lednr. Navn	PcInr. Lednr. Navn	PcInr. Lednr. Navn
Rug værn	Vinterbyg-værn	Hvede værn	Hvede værn
001 008 KWS Edmondo	060 060 Prestige	059 025 DSV 30118	058 071 KM 16-17
002 014 SU Bendix 90+10% population	059 059 Celtic	060 063 STRU 120635s1	057 029 Sj 13874003
003 028 KWS-H178	058 058 MS Meldug	061 053 KWS W254	056 043 MH 15-63
004 039 HYH275	057 057 MS-bygrust	062 068 RW41667	055 052 Manitou
005 006 KWS Florano	056 056 MS-ramularia	063 005 Torp	054 055 NOS 509011.08
006 040 HYH285	055 055 MS-skoldplet	064 101 LGWU117	053 093 Br 9380a86
007 021 KWS-H172	054 054 Vinterbyg-værn	065 096 Baracuda	052 086 NOS 510032.7
008 022 KWS-H173	053 039 SJ 132133	066 011 Substance	051 017 KWS Lili
009 027 KWS-H177	052 018 SZD 1038	067 057 NOS 509133.05	050 061 SEC 312-07-04
010 010 KWS Voltano	051 030 Bazooka	068 007 Nuffield	049 014 KWS Nils
011 005 KWS Eterno	050 003 Matros	069 004 KWS Dacanto	048 092 FD15WW071
012 007 SU Performer 90+10%population	049 001 Blanding	070 073 KW 2616-14	047 036 RW41587
013 020 KWS-H171	048 021 BE 2009082007D	071 105 SEC 267-08-3	046 066 RW41521
014 024 HYH300	047 013 KWSB111	072 035 RW41548	045 104 Galerist
015 033 KWS-H183	046 009 Neptun	073 037 DSV 316111	044 065 DSV 316127
016 018 KWS-H168	045 023 Hirondeella	074 060 Bruce	043 038 KW 2228-14
017 019 KWS-H169	044 029 LGBU 13-6446-B	075 027 Sj K0255	042 039 KW 2919-14
018 016 KWS-H166	043 035 NOS 911.007-75	076 013 Benchmark	041 012 Creator
019 031 KWS-H181	042 044 SJ 144224	077 087 NOS 510037.5	040 080 Sj L037
020 017 KWS-H167	041 032 SY213133	078 001 Blanding	039 091 NOS 510139.12
021 004 KWS Binnitto	040 051 KW 6-451	079 041 KWS W319	038 103 Gleam
022 023 HYH290	039 036 NOS 911.010-80	080 032 Graham	037 102 Safari
023 036 HYH299	038 020 KW 2-1535	081 020 Olympus	036 088 NOS 510044.9
024 034 DH372	037 031 Belfry	082 009 Elixer	035 022 Output
025 025 SU Nasri 90+10% populationsrug	036 047 NORD 11060/1	083 028 Sj K0376	034 040 KWS W314
026 001 KWS Livado	035 004 Frigg	084 084 Sj L632	033 031 NOS 17063.17
027 030 KWS-H180	034 028 Sonnengold	085 089 NOS 510050.17	032 076 KWS W346
028 011 KWS Serafino	033 026 KWS B122	086 030 NOS 7050-08 22	031 016 Sheriff
029 037 HYH301	032 010 Sobell	087 051 SC 2520	030 002 Ure
030 015 SU Cossani 90+10% population	031 043 SJ 143350	088 082 Sj L119	029 075 KW 4939-7-13
031 012 KWS Vinetto	030 008 KWS Kosmos	089 019 Ragnar	028 077 WPB 09W0879-01
032 013 KWS Mattino	029 012 Mercurioo	090 059 Savello	027 074 KW 4078-1-13
033 002 Palazzo	028 048 Funky	091 090 NOS 510050.19	026 003 Hereford
034 026 KWS-H176	027 037 NOS 911.001-62	092 044 Br 10092p91	025 058 LGW104
035 038 HYH302	026 025 KW 6-341	093 097 KWS Talent	024 094 Chevignon
036 035 DH344	025 002 KWS Meridian	094 067 RW41640	023 100 LGWU123
037 003 KWS Bono	024 046 SY 214285	095 098 KWSW320	022 095 Hyvento
038 029 KWS-H179	023 033 KWS Akkord	096 054 NOS 18039.11	021 048 Sj L123
039 032 KWS-H182	022 053 LGBU14-5068-C	097 045 NIC10-6030-A	020 050 Sj K161
040 009 KWS Theofano	021 041 SJ 143231	098 099 KWS W308	019 033 KWS Crispin
Rug værn	020 052 Br 11500r6	099 078 NORD 15/215	018 023 NOS 7094-08 20
Triticale værn	019 015 NOS 911.002-65	100 047 Sj L110	017 018 LEU 30315
001 002 Travoris	018 007 Wootan	101 069 RW61605	016 046 LGWD12-15312-D
002 004 Neogen	017 006 Hejmdal	102 042 MH 15-39	015 021 Kalmar
003 007 SW 164s	016 005 KWS Infinity	103 070 KM 15-25	014 072 KM 16-18
004 008 Sj 110723	015 049 KWS B125	104 008 KWS Cleveland	013 064 STRG 4019'14
005 001 Blanding	014 034 STRG 359/15	105 056 NOS 509120.16	012 034 BB 7766.13 W
006 005 Tantris	013 050 KWS B124	106 106 Vinterhvede-værn	011 006 Pistoria
007 006 SW268q	012 045 Jettoo	107 107 MS-septoria	010 083 SJ L262
008 003 Jura	011 022 SC 28222 PH	108 108 MS brunrust	009 079 Sj L024
009 009 FDT 11053	010 027 SC 16666 OH	109 109 Anja	008 015 Viborg
010 010 Triticale-værn	009 038 NOS 911.016-53	110 110 Florida	007 010 Ohio
011 011 MS-brunrust	008 042 SJ 143341	111 111 Cardos	006 062 LGWD14-4219-B
012 012 MS-meldug	007 017 NOS 911.008-80	112 112 Ambition	005 081 Sj L087
013 013 MS Gulrust	006 019 KW 2-1523	Hvede værn	004 049 Sj L288
værn	005 024 KW 6-331	Vinterbyg-værn	003 085 NOS 509180.09
hvede værn	004 014 NOS 911.013-61	001 011 NORD 08017/8	002 026 Br 10101p83
hvede værn	003 040 SJ 143105	002 016 NOS 911.004-76	001 024 RW41498
hvede værn	Vinterbyg-værn	Vinterbyg-værn	Hvede værn

## Holeby

JB7

**Forsøgsansvarlig:**

Nordic Seed - Holeby  
 Højbygårdvej 14  
 4960 Holeby

Tlf: 8887 5105

Brian B. Pedersen

Mobil: 4082 5472

Email BBPE@nordicseed.com

Jeppe R. Andersen

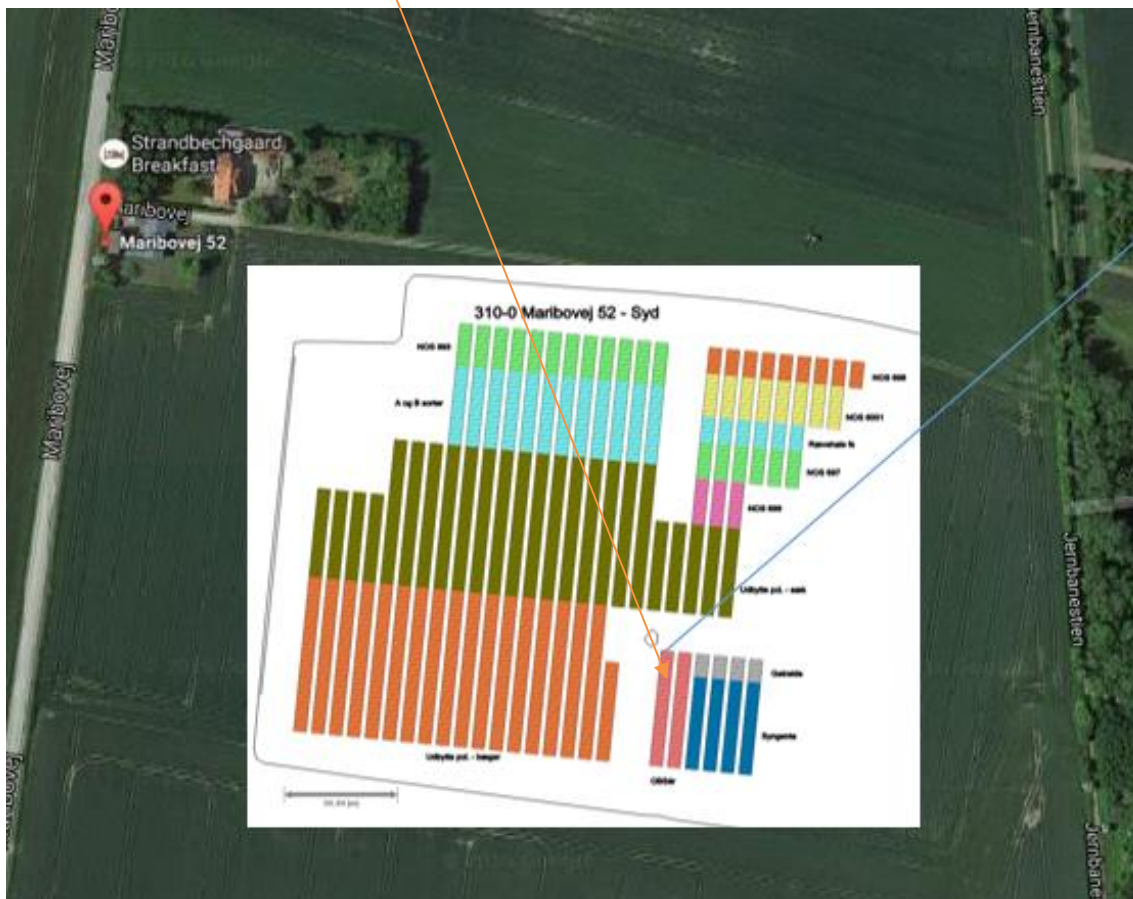
jr@nordicseed.com

2090 5407



**Forsøgsvært:** Grønt center, Maribovej 9, Holeby. Hvede, rug og triticale.

Vinterbyg ligger ved Maribovej 52



**Holeby OBS vinterbyg** sået d. 29.9.2016

nord



1	Værn	Værn
2	020 KW 2-1535	049 KWS B125
3	046 SY 214285	051 KW 6-451
4	038 NOS 911.016-53	035 NOS 911.007-75
5	044 SJ 144224	037 NOS 911.001-62
6	017 NOS 911.008-80	023 Hirondezza
7	030 Bazooka	048 Funky
8	028 Sonnengold	027 SC 16666 OH
9	040 SJ 143105	034 STRG 359/15
10	018 SZD 1038	001 Blanding
11	026 KWS B122	019 KW 2-1523
12	043 SJ 143350	007 Wootan
13	015 NOS 911.002-65	002 KWS Meridian
14	042 SJ 143341	021 BE 2009082007D
15	013 KWSB111	016 NOS 911.004-76
16	011 NORD 08017/8	003 Matros
17	006 Hejmdal	032 SY213133
18	012 Mercurioo	033 KWS Akkord
19	036 NOS 911.010-80	008 KWS Kosmos
20	041 SJ 143231	010 Sobell
21	022 SC 28222 PH	009 Neptun
22	014 NOS 911.013-61	053 LGBU14-5068-C
23	045 Jettoo	029 LGBU 13-6446-B
24	024 KW 6-331	050 KWS B124
25	052 Br 11500r6	054 Vinterbyg-værn
26	031 Belfry	055 MS-skoldplet
27	039 SJ 132133	056 MS-ramularia
28	005 KWS Infinity	057 MS-bygrust
29	047 NORD 11060/1	058 MS Meldug
30	025 KW 6-341	059 Celtic
31	004 Frigg	060 Prestige
32	Værn	Værn



**Ligger bag Maribovej 9. Grønt Center. Ligger i 12 kolonner, vest for graven.**  
 Hveden fortsætter her.

Y9	Y10	Y11	Y12
WT Værn	WR Værn	WR Værn	WR Værn
004 Neogen	036 HYH299	004 KWS Binntto	033 KWS-H183
009 FDT 11053	017 KWS-H167	019 KWS-H169	031 KWS-H181
007 SW 164s	028 KWS-H178	021 KWS-H172	029 KWS-H179
008 Sj 110723	032 KWS-H182	034 DH372	003 KWS Bono
003 Jura	002 Palazzo	023 HYH290	012 KWS Vinetto
001 Blanding	026 KWS-H176	007 SU Performer 90+10%po	005 KWS Eterno
002 Travoris	027 KWS-H177	014 SU Bendix 90+10% popu	011 KWS Serafino
006 SW268q	020 KWS-H171	008 KWS Edmondo	039 HYH275
005 Tantris	040 HYH285	013 KWS Mattino	035 DH344
010 Blanding	010 KWS Voltano	009 KWS Theofano	001 KWS Livado
011 MS-brunrust	025 SU Nasri 90+10% popula	037 HYH301	030 KWS-H180
012 MS-meldug	038 HYH302	024 HYH300	022 KWS-H173
013 MS Gulrust	006 KWS Florano	018 KWS-H168	WR Værn
014 Triticale-værn	016 KWS-H166	015 SU Cossani 90+10% popu	WR Værn
WT Værn	WR Værn	WR Værn	WR Værn





## Holstebro

JB3

**Forsøgsansvarlig:**

Forsøgsvirksomheden

Ytteborg

Hjermvej 94

7560 Hjerm

Tlf: 9612 1101

Peter Frøjk

Mobil: 4034 4994

Email [pf@yttborg.dk](mailto:pf@yttborg.dk)

Lene Mathiasen

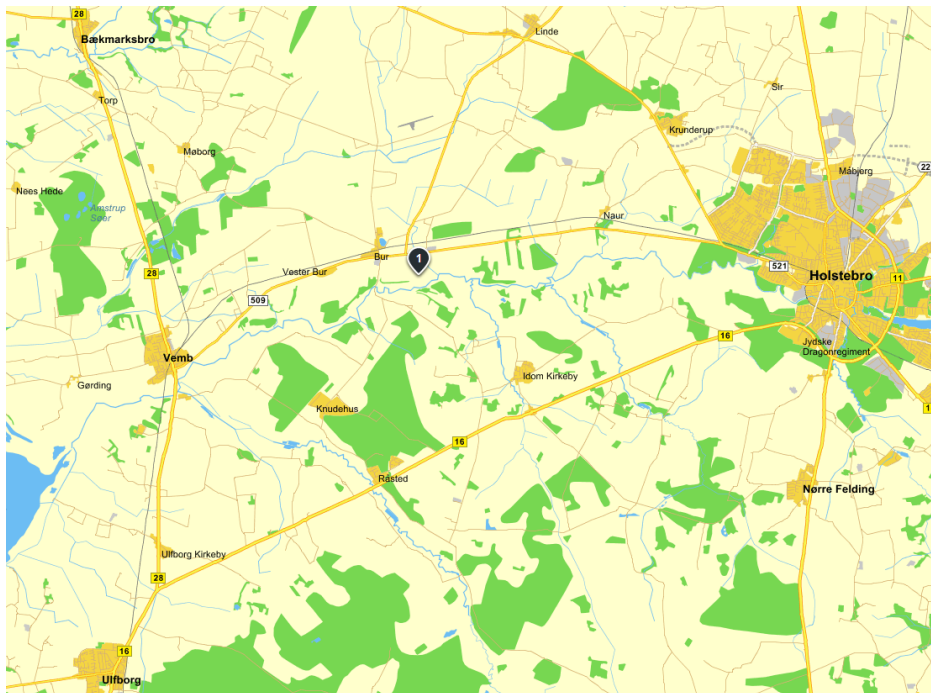
**Forsøgsvært**

Johnny Møller Jensen

Bur Kirkevej 1

7570 Vemb

Gps: 56.3627751883404, 8.44488653897538





## Holstebro OBS 2017 sået d.22.9.2016 ligger i 8 kolonner

8		7		6		5	
PCL.nr	Lednr. Navn	PCL.nr	Lednr. Navn	PCL.nr	Lednr. Navn	PCL.nr	Lednr. Navn
	Rug-værn		Rug-værn		Vinterbyg-værn		Vinterbyg-værn
030 005	KWS Eterno	029 002	Palazzo	032 049	KWS B125	031 017	NOS 911.008-80
031 026	KWS-H176	028 006	KWS Florano	033 050	KWS B124	030 007	Wootan
032 016	KWS-H166	027 027	KWS-H177	034 006	Hejmdal	029 010	Sobell
033 019	KWS-H169	026 011	KWS Serafino	035 036	NOS 911.010-80	028 002	KWS Meridian
034 020	KWS-H171	025 004	KWS Binnitto	036 019	KW 2-1523	027 052	Br 11500r6
035 039	HYH275	024 033	KWS-H183	037 003	Matros	026 035	NOS 911.007-75
036 028	KWS-H178	023 031	KWS-H181	038 011	NORD 08017/8	025 005	KWS Infinity
037 008	KWS Edmondo	022 035	DH344	039 034	STRG 359/15	024 044	SJ 144224
038 037	HYH301	021 024	HYH300	040 045	Jattoo	023 030	Bazooka
039 040	HYH285	020 003	KWS Bono	041 042	SJ 143341	022 015	NOS 911.002-65
040 009	KWS Theofano	019 013	KWS Mattino	042 038	NOS 911.016-53	021 029	LGBU 13-6446-B
	Rug-værn	018 001	KWS Livado	043 020	KW 2-1535	020 027	SC 16666 OH
	Triticale-værn	017 030	KWS-H180	044 022	SC 28222 PH	019 047	NORD 11060/1
001 002	Travoris	016 021	KWS-H172	045 016	NOS 911.004-76	018 028	Sonnengold
002 003	Jura	015 036	HYH299	046 048	Funky	017 021	BE 2009082007D
003 009	FDT 11053	014 034	DH372	047 037	NOS 911.001-62	016 032	SY213133
004 001	Blanding	013 038	HYH302	048 013	KWSB111	015 012	Mercurioo
005 004	Neogen	012 018	KWS-H168	049 004	Frigg	014 014	NOS 911.013-61
006 005	Tantris	011 010	KWS Voltano	050 031	Belfry	013 026	KWS B122
007 007	SW 164s	010 007	SU Performer 90+10%population	051 046	SY 214285	012 043	SJ 143350
008 008	Sj 110723	009 014	SU Bendix 90+10% population	052 001	Blanding	011 051	KW 6-451
009 006	SW268q	008 023	HYH290	053 041	SJ 143231	010 053	LGBU14-5068-C
010 010	Triticale-værn	007 017	KWS-H167	054 054	Vinterbyg-værn	009 009	Neptun
011 011	MS-brunrust	006 029	KWS-H179	055 055	MS-skoldplet	008 040	SJ 143105
012 012	MS-meldug	005 022	KWS-H173	056 056	MS-ramularia	007 025	KW 6-341
013 013	MS Gulrust	004 015	SU Cossani 90+10% population	057 057	MS-bygrust	006 033	KWS Akkord
	Triticale-værn	003 025	SU Nasri 90+10% populationsrug	058 058	MS Meldug	005 008	KWS Kosmos
	Værn	002 032	KWS-H182	059 059	Celtic	004 039	SJ 132133
	Værn	001 012	KWS Vinetto	060 060	Prestige	003 018	SZD 1038
	Værn		Rug-værn		Vinterbyg-værn		Vinterbyg-værn
4		3		2		1	
PCL.nr	Lednr. Navn	PCL.nr	Lednr. Navn	PCL.nr	Lednr. Navn	PCL.nr	Lednr. Navn
	Vinterhvede-værn		Vinterhvede-værn		Vinterhvede-værn		Vinterhvede-værn
088 091	NOS 510139.12	087 062	LGWD14-4219-B	030 057	NOS 509133.05	029 080	Sj L037
089 006	Pistoria	086 065	DSV 316127	031 071	KM 16-17	028 042	MH 15-39
090 081	Sj L087	085 063	STRU 120635s1	032 060	Bruce	027 095	Hyvento
091 014	KWS Nils	084 096	Baracuda	033 104	Galerist	026 025	DSV 30118
092 097	KWS Talent	083 033	KWS Crispin	034 058	LGW104	025 055	NOS 509011.08
093 017	KWS Lili	082 073	KW 2616-14	035 064	STRG 4019'14	024 086	NOS 510032.7
094 105	SEC 267-08-3	081 098	KWSW320	036 090	NOS 510050.19	023 024	RW41498
095 041	KWS W319	080 103	Gleam	037 026	Br 10101p83	022 004	KWS Dacanto
096 067	RW41640	079 029	Sj 13874003	038 045	NIC10-6030-A	021 047	Sj L110
097 018	LEU 30315	078 031	NOS 17063.17	039 019	Ragnar	020 012	Creator
098 102	Safari	077 094	Chevignon	040 044	Br 10092p91	019 085	NOS 509180.09
099 077	WPB 09W0879-01	076 020	Olympus	041 028	Sj K0376	018 068	RW41667
100 034	BB 7766.13 W	075 100	LGWU123	042 066	RW41521	017 076	KWS W346
101 027	Sj K0255	074 050	Sj K161	043 087	NOS 510037.5	016 011	Substance
102 010	Ohio	073 079	Sj L024	044 032	Graham	015 005	Torp
103 023	NOS 7094-08 20	072 092	FD15WW071	045 039	KW 2919-14	014 038	KW 2228-14
104 088	NOS 510044.9	071 093	Br 9380a86	046 059	Savello	013 082	Sj L119
105 037	DSV 316111	070 049	Sj L288	047 084	Sj L632	012 036	RW41587
106 106	Vinterhvede-værn	069 002	Ure	048 075	KW 4939-7-13	011 074	KW 4078-1-13
107 107	MS-septoria	068 101	LGWU117	049 007	Nuffield	010 078	NORD 15/215
108 108	MS brunrust	067 069	RW61605	050 053	KWS W254	009 089	NOS 510050.17
109 109	Anja	066 052	Manitou	051 056	NOS 509120.16	008 099	KWS W308
110 110	Florida	065 021	Kalmar	052 083	SJ L262	007 054	NOS 18039.11
111 111	Cardos	064 008	KWS Cleveland	053 035	RW41548	006 051	SC 2520
112 112	Ambition	063 001	Blanding	054 040	KWS W314	005 072	KM 16-18
	Vinterhvede-værn	062 043	MH 15-63	055 070	KM 15-25	004 016	Sheriff
	Vinterbyg-værn	061 022	Output	056 013	Benchmark	003 003	Hereford
001 023	Hirondella	060 048	Sj L123	057 046	LGWD12-15312-D	002 009	Elixer
002 024	KW 6-331	059 030	NOS 7050-08 22	058 015	Viborg	001 061	SEC 312-07-04
	Vinterbyg-værn		Vinterhvede-værn		Vinterhvede-værn		Vinterhvede-værn

## Jynde vad

JB1

**Forsøgsansvarlig:**

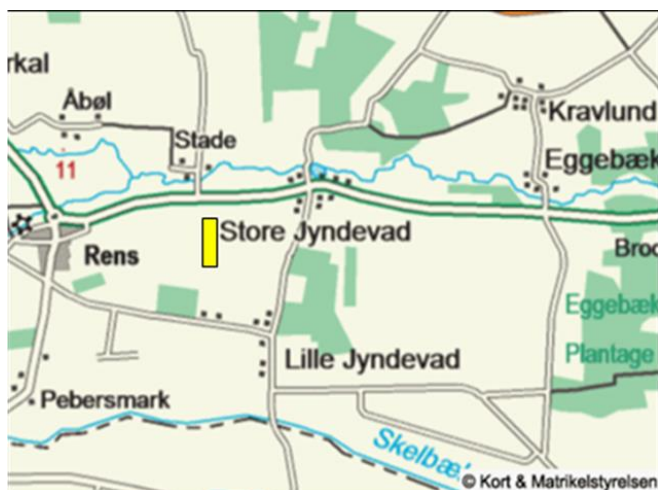
Jynde vad Forsøgsstation  
Flensborgvej 22  
6360 Tinglev

Tlf: 8715 75 06

Ove Edlefsen

Mobil: 2092 0998

Email Ove.Edlefsen@agro.au.dk



**PcInr. Lednr.navn**

- Hvede værn
- Hvede værn
- Hvede værn
- Hvede værn
- Hvede værn
- Hvede værn
- 112 112 Ambition
- 111 111 Cardos
- 110 110 Florida
- 109 109 Anja
- 108 108 MS brunrust
- 107 107 MS-septoria
- 106 106 Vinterhvede-værn
- 105 058 LGW104
- 104 081 Sj L087
- 103 063 STRU 120635s1
- 102 001 Blanding
- 101 011 Substance
- 100 053 KWS W254
- 099 031 NOS 17063.17
- 098 055 NOS 509011.08
- 097 033 KWS Crispin
- 096 049 Sj L288
- 095 016 Sheriff
- 094 100 LGWU123
- 093 014 KWS Nils
- 092 079 Sj L024
- 091 090 NOS 510050.19
- 090 085 NOS 509180.09
- 089 029 Sj 13874003
- 088 070 KM 15-25
- 087 066 RW41521
- 086 077 WPB 09W0879-01
- 085 026 Br 10101p83
- 084 038 KW 2228-14
- 083 089 NOS 510050.17
- 082 065 DSV 316127
- 081 008 KWS Cleveland
- 080 083 SJ L262
- 079 041 KWS W319
- 078 030 NOS 7050-08 22
- 077 052 Manitou
- 076 064 STRG 4019'14
- 075 074 KW 4078-1-13
- 074 096 Baracuda
- 073 054 NOS 18039.11
- 072 098 KWSW320
- 071 082 Sj L119
- 070 035 RW41548
- 069 032 Graham
- 068 084 Sj L632
- 067 080 Sj L037
- 066 050 Sj K161
- 065 028 Sj K0376
- 064 062 LGWD14-4219-B
- 063 015 Viborg
- 062 103 Gleam
- 061 021 Kalmar
- 060 051 SC 2520
- 059 060 Bruce
- 058 094 Chevignon
- 057 013 Benchmark

**PcInr. Lednr.navn**

- Vinterbyg værn**
- 001 018 SZD 1038
- 002 048 Funky
- 003 019 KW 2-1523
- 004 041 SJ 143231
- 005 007 Wootan
- 006 050 KWS B124
- 007 045 Jettoo
- 008 035 NOS 911.007-75
- 009 036 NOS 911.010-80
- 010 053 LGBU14-5068-C
- 011 013 KW SB111
- 012 005 KWS Infinity
- 013 010 Sobell
- 014 017 NOS 911.008-80
- 015 012 Mercurioo
- 016 011 NORD 08017/8
- 017 029 LGBU 13-6446-B
- 018 037 NOS 911.001-62
- 019 031 Belfry
- 020 026 KWS B122
- 021 020 KW 2-1535
- 022 032 SY213133
- 023 042 SJ 143341
- 024 015 NOS 911.002-65
- 025 046 SY 214285
- 026 016 NOS 911.004-76
- 027 014 NOS 911.013-61
- 028 001 Blanding
- 029 039 SJ 132133
- 030 044 SJ 144224
- 031 009 Neptun
- 032 024 KW 6-331
- 033 008 KWS Kosmos
- 034 038 NOS 911.016-53
- 035 004 Frigg
- 036 043 SJ 143350
- 037 027 SC 16666 OH
- 038 034 STRG 359/15
- 039 003 Matros
- 040 030 Bazooka
- 041 006 Hejmdal
- 042 021 BE 2009082007D
- 043 022 SC 28222 PH
- 044 049 KWS B125
- 045 047 NORD 11060/1
- 046 023 Hironde lla
- 047 033 KWS Akkord
- 048 002 KWS Meridian
- 049 028 Sonnengold
- 050 051 KW 6-451
- 051 052 Br 11500r6
- 052 025 KW 6-341
- 053 040 SJ 143105
- 054 054 Vinterbyg-værn
- 055 055 MS-skoldplet
- 056 056 MS-ramularia
- 057 057 MS-bygrust
- 058 058 MS Meldug
- 059 059 Celtic
- 060 060 Prestige
- Vinterbyg værn**



N



fortsætter

**Jynde vad OBS 2017** sået d.27.9.16. i 2 kolonner.

056 093 Br 9380a86  
 055 025 DSV 30118  
 054 019 Ragnar  
 053 067 RW41640  
 052 003 Hereford  
 051 061 SEC 312-07-04  
 050 056 NOS 509120.16  
 049 037 DSV 316111  
 048 101 LGWU117  
 047 017 KWS Lili  
 046 007 Nuffield  
 045 006 Pistoria  
 044 088 NOS 510044.9  
 043 086 NOS 510032.7  
 042 023 NOS 7094-08 20  
 041 047 Sj L110  
 040 010 Ohio  
 039 073 KW 2616-14  
 038 040 KWS W314  
 037 087 NOS 510037.5  
 036 020 Olympus  
 035 018 LEU 30315  
 034 076 KWS W346  
 033 078 NORD 15/215  
 032 102 Safari  
 031 099 KWS W308  
 030 091 NOS 510139.12  
 029 057 NOS 509133.05  
 028 005 Torp  
 027 048 Sj L123  
 026 004 KWS Dacanto  
 025 059 Savello  
 024 002 Ure  
 023 022 Output  
 022 039 KW 2919-14  
 021 095 Hyvento  
 020 071 KM 16-17  
 019 009 Elixer  
 018 068 RW41667  
 017 043 MH 15-63  
 016 024 RW41498  
 015 104 Galerist  
 014 012 Creator  
 013 072 KM 16-18  
 012 034 BB 7766.13 W  
 011 042 MH 15-39  
 010 045 NIC10-6030-A  
 009 075 KW 4939-7-13  
 008 097 KWS Talent  
 007 069 RW61605  
 006 027 Sj K0255  
 005 046 LGWD12-15312-D  
 004 105 SEC 267-08-3  
 003 044 Br 10092p91  
 002 092 FD15WW071  
 001 036 RW41587

**Hvede værn**

fortsætter



**Vinterrug-værn**

001 013 KWS Mattino  
 002 038 HYH302  
 003 012 KWS Vinetto  
 004 023 HYH290  
 005 029 KWS-H179  
 006 028 KWS-H178  
 007 007 SU Performer 90+10%popul  
 008 016 KWS-H166  
 009 025 SU Nasri 90+10% populatio  
 010 005 KWS Eterno  
 011 034 DH372  
 012 021 KWS-H172  
 013 022 KWS-H173  
 014 040 HYH285  
 015 030 KWS-H180  
 016 037 HYH301  
 017 026 KWS-H176  
 018 015 SU Cossani 90+10% popul  
 019 020 KWS-H171  
 020 036 HYH299  
 021 018 KWS-H168  
 022 010 KWS Voltano  
 023 004 KWS Binntto  
 024 011 KWS Serafino  
 025 009 KWS Theofano  
 026 014 SU Bendix 90+10% populat  
 027 039 HYH275  
 028 024 HYH300  
 029 006 KWS Florano  
 030 001 KWS Livado  
 031 008 KWS Edmondo  
 032 003 KWS Bono  
 033 031 KWS-H181  
 034 017 KWS-H167  
 035 019 KWS-H169  
 036 033 KWS-H183  
 037 027 KWS-H177  
 038 032 KWS-H182  
 039 035 DH344  
 040 002 Palazzo

**Vinterrug-værn**

**Triticale værn**

001 003 Jura  
 002 009 FDT 11053  
 003 004 Neogen  
 004 005 Tantris  
 005 006 SW268q  
 006 007 SW 164s  
 007 001 Blanding  
 008 002 Travoris  
 009 008 Sj 110723  
 010 010 Triticale-værn  
 011 011 MS-brunnrust  
 012 012 MS-meldug  
 013 013 MS Gulrust

**Triticale værn**



## Karise

JB7

### Forsøgsansvarlig:

Østdansk Landboforening  
Landbocentret, Planteavl  
Center Alle 6  
4683 Rønnede

Tlf. 5679 1925

Troels Stensballe

Mobil: 2130 5121

Email [TSS@ostdansk.dk](mailto:TSS@ostdansk.dk)

Martin Rath Olsen

[MRO@ostdansk.dk](mailto:MRO@ostdansk.dk)



### Forsøgsvært

Østsjælland's Andel

Køgevej 55

4653 Karise



Karise OBS 2017 sået d.26.9.16

→ Nord

Pcl. Lednr. Navn
<b>Hvede værn</b>
058 017 KWS Lili
057 096 Baracuda
056 050 Sj K161
055 063 STRU 120635s1
054 015 Viborg
053 072 KM 16-18
052 104 Galerist
051 090 NOS 510050.19
050 093 Br 9380a86
049 042 MH 15-39
048 043 MH 15-63
047 085 NOS 509180.09
046 092 FD15WW071
045 049 Sj L288
044 041 KWS W319
043 084 Sj L632
042 100 LGWU123
041 040 KWS W314
040 069 RW61605
039 034 BB 7766.13 W
038 024 RW41498
037 021 Kalmar
036 002 Ure
035 001 Blanding
034 046 LGWD12-15312-D
033 018 LEU 30315
032 038 KW 2228-14
031 067 RW41640
030 056 NOS 509120.16
029 028 Sj K0376
028 020 Olympus
027 103 Gleam
026 097 KWS Talent
025 101 LGWU117
024 071 KM 16-17
023 053 KWS W254
022 008 KWS Cleveland
021 009 Elixer
020 031 NOS 17063.17
019 035 RW41548
018 051 SC 2520
017 083 SJ L262
016 019 Ragnar
015 025 DSV 30118
014 065 DSV 316127
013 078 NORD 15/215
012 011 Substance
011 079 Sj L024
010 077 WPB 09W0879-01
009 075 KW 4939-7-13
008 061 SEC 312-07-04
007 055 NOS 509011.08
006 066 RW41521
005 089 NOS 510050.17
004 023 NOS 7094-08 20
003 044 Br 10092p91
002 029 Sj 13874003
001 004 KWS Dacanto
<b>Hvede værn</b>

Pcl. Lednr. Navn
<b>Hvede værn</b>
059 026 Br 10101p83
060 022 Output
061 070 KM 15-25
062 059 Savello
063 080 Sj L037
064 032 Graham
065 099 KWS W308
066 033 KWS Crispin
067 013 Benchmark
068 094 Cheignon
069 105 SEC 267-08-3
070 027 Sj K0255
071 057 NOS 509133.05
072 074 KW 4078-1-13
073 005 Torp
074 036 RW41587
075 054 NOS 18039.11
076 007 Nuffield
077 082 Sj L119
078 006 Pistoria
079 039 KW 2919-14
080 068 RW41667
081 047 Sj L110
082 087 NOS 510037.5
083 086 NOS 510032.7
084 064 STRG 401914
085 091 NOS 510139.12
086 014 KWS Nils
087 003 Hereford
088 060 Bruce
089 016 Sheriff
090 102 Safari
091 045 NIC10-6030-A
092 081 Sj L087
093 095 Hyvento
094 030 NOS 7050-08 22
095 076 KWS W346
096 052 Manitou
097 012 Creator
098 058 LGW104
099 073 KW 2616-14
100 010 Ohio
101 062 LGWD14-4219-B
102 037 DSV 316111
103 088 NOS 510044.9
104 048 Sj L123
105 098 KWSW320
106 106 Vinterhvede-værn
107 107 MS-septoria
108 108 MS brunrust
109 109 Anja
110 110 Florida
111 111 Cardos
112 112 Ambition
<b>Hvede værn</b>
<b>Hvede værn</b>
<b>Hvede værn</b>
<b>Hvede værn</b>
<b>Hvede værn</b>

Pcl. Lednr. Navn
<b>Vinterbyg værn</b>
058 058 MS Meldug
057 057 MS-bygrust
056 056 MS-ramularia
055 055 MS-skoldplet
054 054 Vinterbyg-værn
053 007 Wootan
052 043 SJ 143350
051 022 SC 28222 PH
050 038 NOS 911.016-53
049 021 BE 2009082007D
048 009 Neptun
047 034 STRG 359/15
046 029 LGBU 13-6446-B
045 027 SC 16666 OH
044 036 NOS 911.010-80
043 006 Hejmdal
042 001 Blanding
041 041 SJ 143231
040 014 NOS 911.013-61
039 052 Br 11500r6
038 045 Jettoo
037 053 LGBU14-5068-C
036 042 SJ 143341
035 010 Sobell
034 026 KWS B122
033 005 KWS Infinity
032 048 Funky
031 049 KWS B125
030 033 KWS Akkord
029 008 KWS Kosmos
028 025 KW 6-341
027 012 Mercurio
026 003 Matros
025 032 SY213133
024 037 NOS 911.001-62
023 047 NORD 11060/1
022 040 SJ 143105
021 013 KWBSB111
020 044 SJ 144224
019 016 NOS 911.004-76
018 011 NORD 08017/8
017 046 SY 214285
016 050 KWS B124
015 004 Frigg
014 031 Belfry
013 015 NOS 911.002-65
012 023 Hirondella
011 030 Bazooka
010 024 KW 6-331
009 035 NOS 911.007-75
008 018 SZD 1038
007 039 SJ 132133
006 020 KW 2-1535
005 028 Sonnengold
004 051 KW 6-451
003 019 KW 2-1523
002 017 NOS 911.008-80
001 002 KWS Meridian
<b>Vinterbyg værn</b>

Pcl. Lednr. Navn
<b>Vinterbyg værn</b>
059 059 Celtic
060 060 Prestige
<b>Vinterrug-værn</b>
001 001 KWS Livado
002 015 SU Cossani 90+10% population
003 012 KWS Vinetto
004 030 KWS-H180
005 009 KWS Theofano
006 006 KWS Florano
007 036 HYH299
008 037 HYH301
009 025 SU Nasri 90+10% populationsrug
010 039 HYH275
011 016 KWS-H166
012 035 DH344
013 024 HYH300
014 022 KWS-H173
015 034 DH372
016 003 KWS Bono
017 008 KWS Edmondo
018 005 KWS Etemo
019 032 KWS-H182
020 027 KWS-H177
021 018 KWS-H168
022 002 Palazzo
023 026 KWS-H176
024 004 KWS Binntto
025 014 SU Bendix 90+10% population
026 010 KWS Voltano
027 011 KWS Serafino
028 019 KWS-H169
029 013 KWS Mattino
030 040 HYH285
031 028 KWS-H178
032 020 KWS-H171
033 021 KWS-H172
034 017 KWS-H167
035 029 KWS-H179
036 033 KWS-H183
037 038 HYH302
038 023 HYH290
039 031 KWS-H181
040 007 SU Performer 90+10%population
<b>Vinterrug-værn</b>
<b>Triticale-værn</b>
001 009 FDT 11053
002 004 Neogen
003 002 Travoris
004 006 SW268q
005 008 Sj 110723
006 005 Tantris
007 007 SW 164s
008 001 Blanding
009 003 Jura
010 010 Triticale-værn
011 011 MS-brunrust
012 012 MS-meldug
013 013 MS Gulrust
<b>Triticale-værn</b>



## Koldkærgård

JB7

**Forsøgsansvarlig:**

Teknologisk

Koldkærgård

Udkærvej 14

8200 Århus N

Torben Pedersen

Tlf: 7220 3396

Tep@teknologisk.dk

Jan Outsén

Tlf. 7220 3387

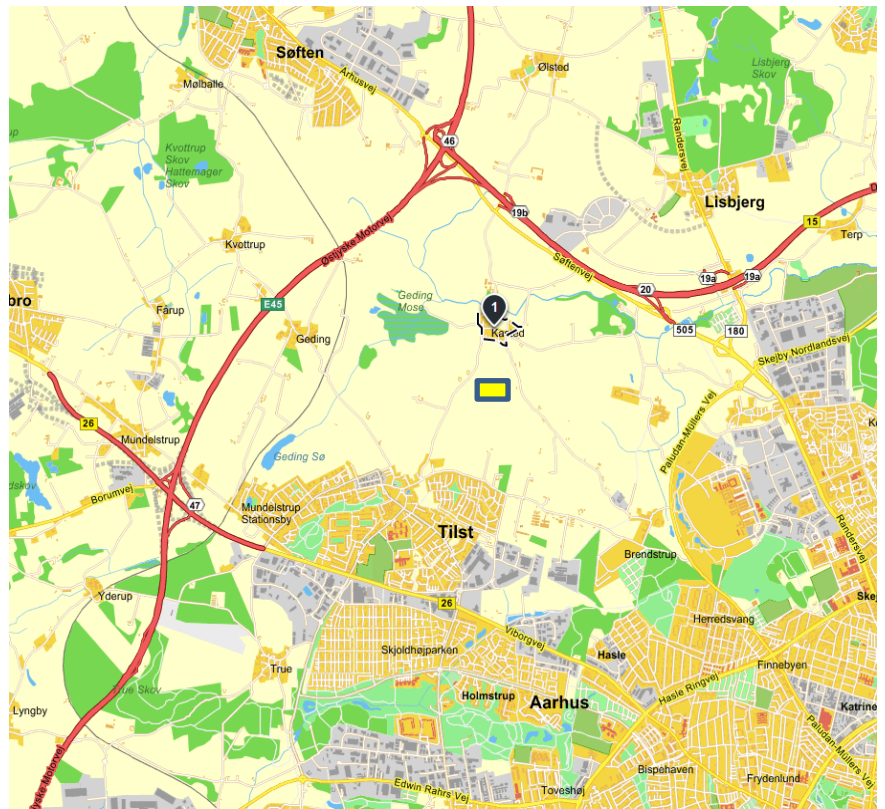
Email JAOU@teknologisk.dk

**Forsøgsvært**

Niels Balle

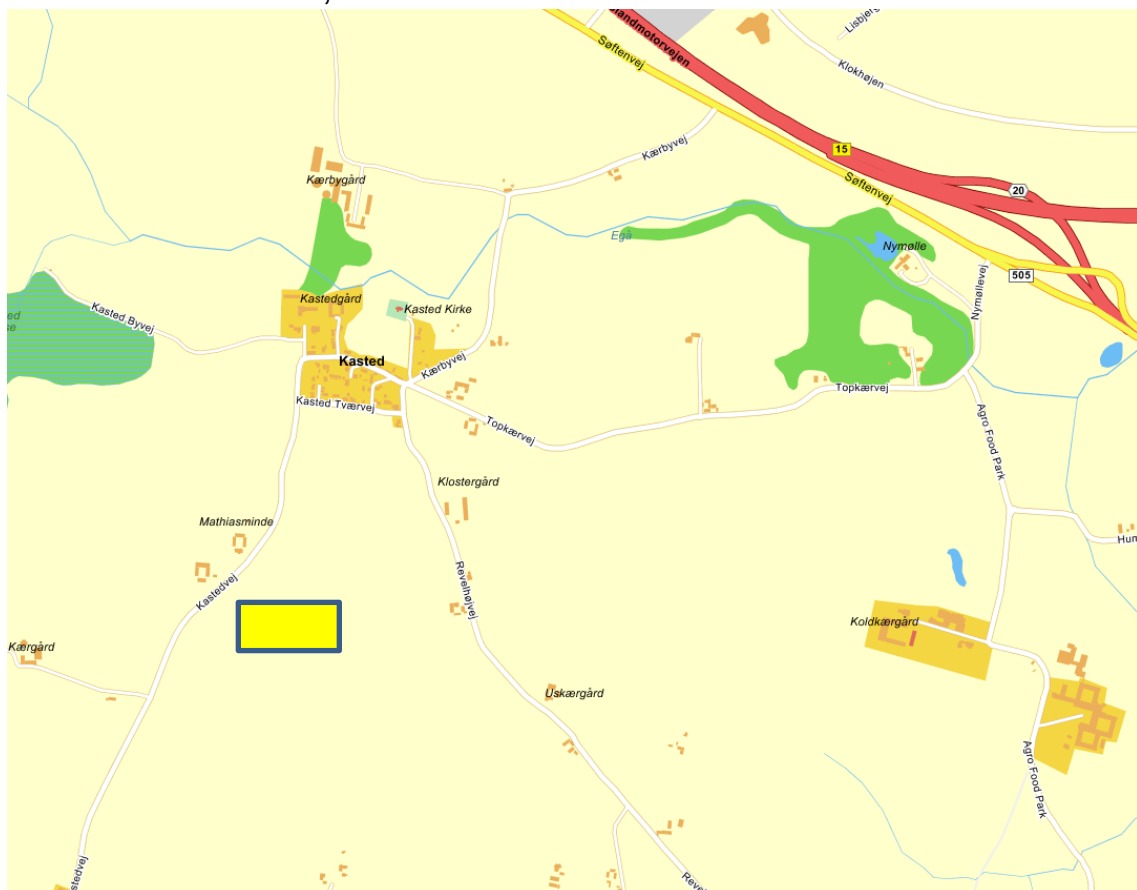
Høgemosevej 24

8380 Trige



Forsøget ligger på Kastedvej, nærmest vejen.

Gps: 56.2010670723869, 10.1253647220199





## Koldkærgård OBS 2017 sået d.23.9.16. ligger i 8 kolonner.

8	7	6	5
<b>PcInr. Lednr. Navn</b>	<b>PcInr. Lednr. Navn</b>	<b>PcInr. Lednr. Navn</b>	<b>PcInr. Lednr. Navn</b>
Rug værn	Rug værn	Vinterbyg-værn	Vinterbyg-værn
030 025 SU Nasri 90+10% populationsrug	029 002 Palazzo	032 030 Bazooka	031 004 Frigg
031 015 SU Cossani 90+10% population	028 029 KWS-H179	033 037 NOS 911.001-62	030 008 KWS Kosmos
032 022 KWS-H173	027 028 KWS-H178	034 035 NOS 911.007-75	029 034 STRG 359/15
033 012 KWS Vinetto	026 024 HYH300	035 006 Hejmdal	028 019 KW 2-1523
034 031 KWS-H181	025 036 HYH299	036 040 SJ 143105	027 009 Neptun
035 003 KWS Bono	024 035 DH344	037 014 NOS 911.013-61	026 022 SC 28222 PH
036 030 KWS-H180	023 021 KWS-H172	038 053 LGBU14-5068-C	025 028 Sonnegold
037 016 KWS-H166	022 020 KWS-H171	039 002 KWS Meridian	024 043 SJ 143350
038 038 HYH302	021 027 KWS-H177	040 026 KWS B122	023 025 KW 6-341
039 018 KWS-H168	020 014 SU Bendix 90+10% population	041 039 SJ 132133	022 005 KWS Infinity
040 009 KWS Theofano	019 023 HYH290	042 045 Jettoo	021 049 KWS B125
Rug værn	018 019 KWS-H169	043 011 NORD 08017/8	020 038 NOS 911.016-53
Triticale-værn	017 001 KWS Livado	044 036 NOS 911.010-80	019 041 SJ 143231
001 003 Jura	016 010 KWS Voltano	045 050 KWS B124	018 048 Funky
002 005 Tantris	015 040 HYH285	046 032 SY213133	017 023 Hirondezza
003 001 Blanding	014 013 KWS Mattino	047 044 SJ 144224	016 051 KW 6-451
004 004 Neogen	013 037 HYH301	048 042 SJ 143341	015 015 NOS 911.002-65
005 008 Sj 110723	012 008 KWS Edmondo	049 046 SY 214285	014 033 KWS Akkord
006 006 SW268q	011 004 KWS Binnitto	050 024 KW 6-331	013 012 Mercurio
007 002 Travoris	010 033 KWS-H183	051 021 BE 2009082007D	012 017 NOS 911.008-80
008 009 FDT 11053	009 007 SU Performer 90+10%population	052 018 SZD 1038	011 020 KW 2-1535
009 007 SW 164s	008 011 KWS Serafino	053 052 Br 11500r6	010 003 Matros
010 010 Triticale-værn	007 017 KWS-H167	054 054 Vinterbyg-værn	009 031 Belfry
011 011 MS-brunnrust	006 039 HYH275	055 055 MS-skoldplet	008 027 SC 16666 OH
012 012 MS-meldug	005 026 KWS-H176	056 056 MS-ramularia	007 013 KWSB111
013 013 MS Gulrust	004 006 KWS Florano	057 057 MS-bygrust	006 047 NORD 11060/1
Triticale-værn	003 005 KWS Eterno	058 058 MS Meldug	005 029 LGBU 13-6446-B
Værn	002 034 DH372	059 059 Celtic	004 010 Sobell
Værn	001 032 KWS-H182	060 060 Prestige	003 007 Wootan
Værn	Rug værn	Vinterbyg-værn	Vinterbyg-værn
<b>PcInr. Lednr. Navn</b>	<b>PcInr. Lednr. Navn</b>	<b>PcInr. Lednr. Navn</b>	<b>PcInr. Lednr. Navn</b>
Vinterhvede-værn	Vinterhvede-værn	Vinterhvede-værn	Vinterhvede-værn
088 063 STRU 120635s1	087 013 Benchmark	030 068 RW41667	029 102 Safari
089 046 LGWD12-15312-D	086 001 Blanding	031 104 Galerist	028 003 Hereford
090 105 SEC 267-08-3	085 072 KM 16-18	032 053 KWS W254	027 043 MH 15-63
091 049 Sj L288	084 085 NOS 509180.09	033 009 Elixer	026 017 KWS Lili
092 018 LEU 30315	083 086 NOS 510032.7	034 011 Substance	025 069 RW61605
093 089 NOS 510050.17	082 025 DSV 30118	035 052 Manitou	024 075 KW 4939-7-13
094 024 RW41498	081 042 MH 15-39	036 060 Bruce	023 100 LGWU123
095 047 Sj L110	080 026 Br 10101p83	037 036 RW41587	022 079 Sj L024
096 076 KWS W346	079 034 BB 7766.13 W	038 092 FD15WW071	021 054 NOS 18039.11
097 019 Ragnar	078 096 Baracuda	039 093 Br 9380a86	020 040 KWS W314
098 057 NOS 509133.05	077 033 KWS Crispin	040 012 Creator	019 004 KWS Dacanto
099 101 LGWU117	076 056 NOS 509120.16	041 091 NOS 510139.12	018 077 WPB 09W0879-01
100 084 Sj L632	075 048 Sj L123	042 050 Sj K161	017 002 Ure
101 038 KW 2228-14	074 099 KWS W308	043 030 NOS 7050-08 22	016 032 Graham
102 098 KWSW320	073 031 NOS 17063.17	044 088 NOS 510044.9	015 021 Kalmar
103 073 KW 2616-14	072 061 SEC 312-07-04	045 094 Chevignon	014 023 NOS 7094-08 20
104 016 Sheriff	071 010 Ohio	046 064 STRG 4019*14	013 044 Br 10092p91
105 015 Viborg	070 097 KWS Talent	047 058 LGW104	012 041 KWS W319
106 106 Vinterhvede-værn	069 070 KM 15-25	048 005 Torp	011 055 NOS 509011.08
107 107 MS-septoria	068 039 KW 2919-14	049 090 NOS 510050.19	010 051 SC 2520
108 108 MS brunnrust	067 067 RW41640	050 087 NOS 510037.5	009 081 Sj L087
109 109 Anja	066 027 Sj K0255	051 095 Hyvento	008 006 Pistoria
110 110 Florida	065 071 KM 16-17	052 074 KW 4078-1-13	007 103 Gleam
111 111 Cardos	064 008 KWS Cleveland	053 059 Savello	006 082 Sj L119
112 112 Ambition	063 062 LGWD14-4219-B	054 065 DSV 316127	005 045 NIC10-6030-A
Vinterhvede-værn	062 066 RW41521	055 028 Sj K0376	004 022 Output
Vinterbyg-værn	061 029 Sj 13874003	056 035 RW41548	003 014 KWS Nils
001 016 NOS 911.004-76	060 080 Sj L037	057 007 Nuffield	002 078 NORD 15/215
002 001 Blanding	059 020 Olympus	058 037 DSV 316111	001 083 SJ L262
Vinterbyg-værn	Vinterhvede-værn	Vinterhvede-værn	Vinterhvede-værn

## Sejet

JB7

**Forsøgsansvarlig:**

Sejet Planteforædling  
Nørremarksvej 67, Sejet  
8700 Horsens

Tlf: 7627 7200

Finn Borum (Hvede)

Mobil: 4021 3468

Email [FBP@sejet.dk](mailto:FBP@sejet.dk)

Rasmus Lund Hjortshøj (Byg)

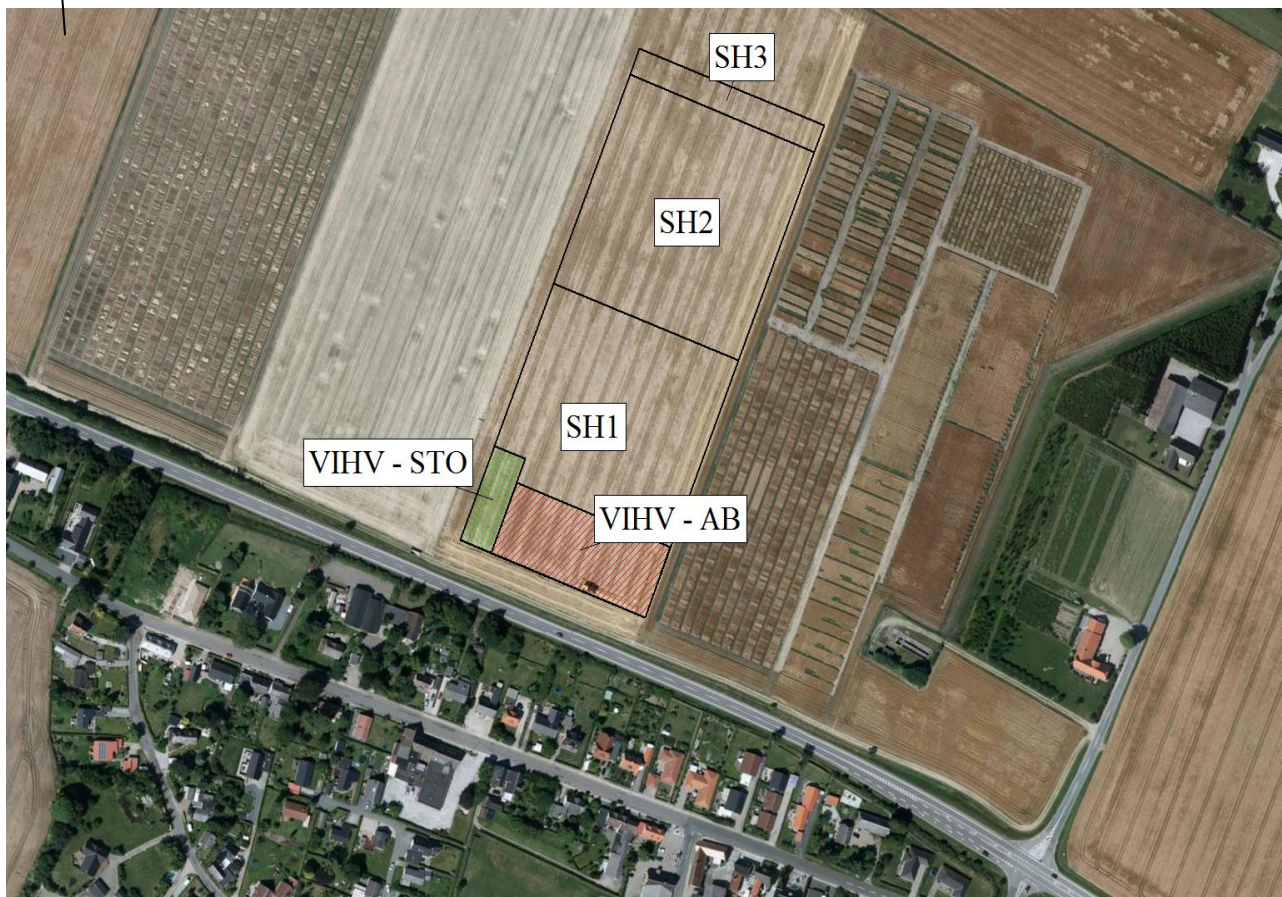
[rlh@sejet.dk](mailto:rlh@sejet.dk)

Jens Ole Bagge (Rug, Triticale)



Hveden ligger ved landevejen til Horsens. GPS 55.818728, 9.927830

Nord





Sejet OBS 2017 sået 22.09.16 mark SJ3

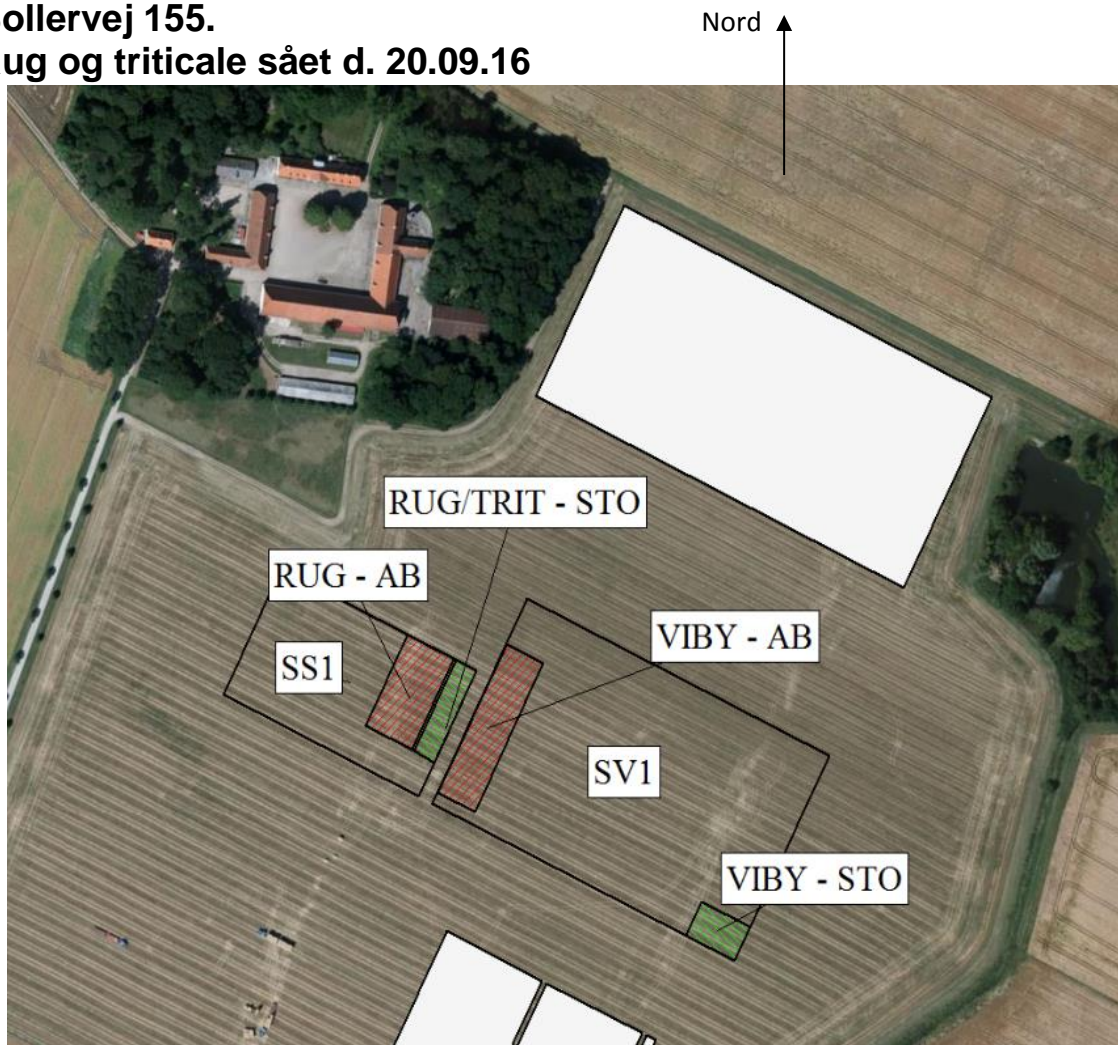


Hereford		Hereford		Hereford	
<b>STO 88</b>	NOS 510044.9	<b>STO 10</b>	Ohio	<b>STO 25</b>	DSV 30118
<b>21</b>	Kalmar	<b>5</b>	Torp	<b>30</b>	NOS 7050-08 22
<b>44</b>	Br 10092p91	<b>66</b>	RW41521	<b>45</b>	NIC10-6030-A
<b>12</b>	Creator	<b>6</b>	Pistoria	<b>35</b>	RW41548
<b>104</b>	Galerist	<b>99</b>	KWS W308	<b>72</b>	KM 16-18
<b>64</b>	STRG 4019'14	<b>75</b>	KW 4939-7-13	<b>29</b>	Sj 13874003
<b>37</b>	DSV 316111	<b>36</b>	RW41587	<b>50</b>	Sj K161
<b>87</b>	NOS 510037.5	<b>49</b>	Sj L288	<b>97</b>	KWS Talent
<b>70</b>	KM 15-25	<b>102</b>	Safari	<b>100</b>	LGWU123
<b>53</b>	KWS W254	<b>73</b>	KW 2616-14	<b>80</b>	Sj L037
<b>47</b>	Sj L110	<b>46</b>	LGWD12-15312-I	<b>38</b>	KW 2228-14
<b>27</b>	Sj K0255	<b>4</b>	KWS Dacanto	<b>65</b>	DSV 316127
<b>3</b>	Hereford	<b>2</b>	Ure	<b>33</b>	KWS Crispin
<b>14</b>	KWS Nils	<b>11</b>	Substance	<b>98</b>	KWSW320
<b>8</b>	KWS Cleveland	<b>101</b>	LGWU117	<b>1</b>	Blanding
<b>57</b>	NOS 509133.05	<b>7</b>	Nuffield	<b>48</b>	Sj L123
<b>68</b>	RW41667	<b>86</b>	NOS 510032.7	<b>43</b>	MH 15-63
<b>90</b>	NOS 510050.19	<b>79</b>	Sj L024	<b>83</b>	SJ L262
<b>93</b>	Br 9380a86	<b>28</b>	Sj K0376	<b>26</b>	Br 10101p83
<b>13</b>	Benchmark	<b>94</b>	Chevignon	<b>82</b>	Sj L119
<b>17</b>	KWS Lili	<b>24</b>	RW41498	<b>22</b>	Output
<b>103</b>	Gleam	<b>9</b>	Elixer	<b>91</b>	NOS 510139.12
<b>15</b>	Viborg	<b>40</b>	KWS W314	<b>67</b>	RW41640
<b>74</b>	KW 4078-1-13	<b>59</b>	Savello	<b>84</b>	Sj L632
<b>63</b>	STRU 120635s1	<b>71</b>	KM 16-17	<b>19</b>	Ragnar
<b>105</b>	SEC 267-08-3	<b>61</b>	SEC 312-07-04	<b>76</b>	KWS W346
<b>52</b>	Manitou	<b>41</b>	KWS W319	<b>60</b>	Bruce
<b>92</b>	FD15WW071	<b>16</b>	Sheriff	<b>42</b>	MH 15-39
<b>55</b>	NOS 509011.08	<b>56</b>	NOS 509120.16	<b>96</b>	Baracuda
<b>95</b>	Hyvento	<b>34</b>	BB 7766.13 W	<b>81</b>	Sj L087
<b>77</b>	WPB 09W0879-01	<b>69</b>	RW61605	<b>23</b>	NOS 7094-08 20
<b>58</b>	LGW104	<b>32</b>	Graham	<b>106</b>	Vinterhvede-værn
<b>51</b>	SC 2520	<b>54</b>	NOS 18039.11	<b>107</b>	MS-septoria
<b>78</b>	NORD 15/215	<b>18</b>	LEU 30315	<b>108</b>	MS brunrust
<b>39</b>	KW 2919-14	<b>20</b>	Olympus	<b>109</b>	Anja
<b>31</b>	NOS 17063.17	<b>89</b>	NOS 510050.17	<b>110</b>	Florida
<b>85</b>	NOS 509180.09	<b>62</b>	LGWD14-4219-B	<b>111</b>	Cardos
				<b>112</b>	Ambition

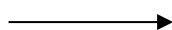


Sejet OBS 2017 vinterbyg, rug og tritcale er ved Christiansminde, Bollervej 155.

Rug og tritcale sået d. 20.09.16



**NB** en lille såfejl rug led1 ligger i tritcalen, og tritcale led 12 ligger i rugen.



rug værn						trit værn	
22	13	10	25	8	32	4	
37	26	16	6	21	20	1	13
	3	15	R.OBS	28	7	36	5
14	39	23		2	5	24	11
33	9	12		31	30	35	10
34	40	27	4	38		2	3
11	19	29	18	17	12	7	8
rug værn						trit værn	

**Sejet OBS 2017 vinterbyg sået d.19.09.16 mark**  
 Gps 55.826714, 9.924494

—————→ Nord

	pcl. Lednr. Navn	pcl. Lednr. Navn	pcl. Lednr. Navn
110	Vinterbyg-værn	Vinterbyg-værn	Vinterbyg-værn
111	001 037 NOS 911.001-62	021 007 Wootan	041 047 NORD 11060/1
112	002 030 Bazooka	022 022 SC 28222 PH	042 029 LGBU 13-6446-B
113	003 038 NOS 911.016-53	023 053 LGBU14-5068-C	043 005 KWS Infinity
114	004 001 Blanding	024 012 Mercurioo	044 042 SJ 143341
115	005 024 KW 6-331	025 014 NOS 911.013-61	045 027 SC 16666 OH
116	006 039 SJ 132133	026 052 Br 11500r6	046 046 SY 214285
117	007 017 NOS 911.008-80	027 003 Matros	047 021 BE 2009082007D
118	008 034 STRG 359/15	028 035 NOS 911.007-75	048 015 NOS 911.002-65
119	009 045 Jettoo	029 009 Neptun	049 016 NOS 911.004-76
120	010 041 SJ 143231	030 019 KW 2-1523	050 033 KWS Akkord
121	011 006 Hejmdal	031 032 SY213133	051 008 KWS Kosmos
122	012 011 NORD 08017/8	032 048 Funky	052 026 KWS B122
123	013 050 KWS B124	033 028 Sonnengold	053 010 Sobell
124	014 043 SJ 143350	034 036 NOS 911.010-80	054 054 Vinterbyg-værn
125	015 049 KWS B125	035 031 Belfry	055 055 MS-skoldplet
126	016 025 KW 6-341	036 044 SJ 144224	056 056 MS-ramularia
127	017 018 SZD 1038	037 020 KW 2-1535	057 057 MS-bygrust
128	018 004 Frigg	038 023 Hirondeella	058 058 MS Meldug
129	019 051 KW 6-451	039 040 SJ 143105	059 059 Celtic
130	020 002 KWS Meridian	040 013 KWSB111	060 060 Prestige
131	Vinterbyg-værn	Vinterbyg-værn	Vinterbyg-værn

## Tystofte

JB6

**Forsøgsansvarlig:**

TystofteFonden  
Teglværksvej 10  
4230 Skælskør

Tlf: 5080 8451

Gerhard Deneken

Email gde@tystofte.dk

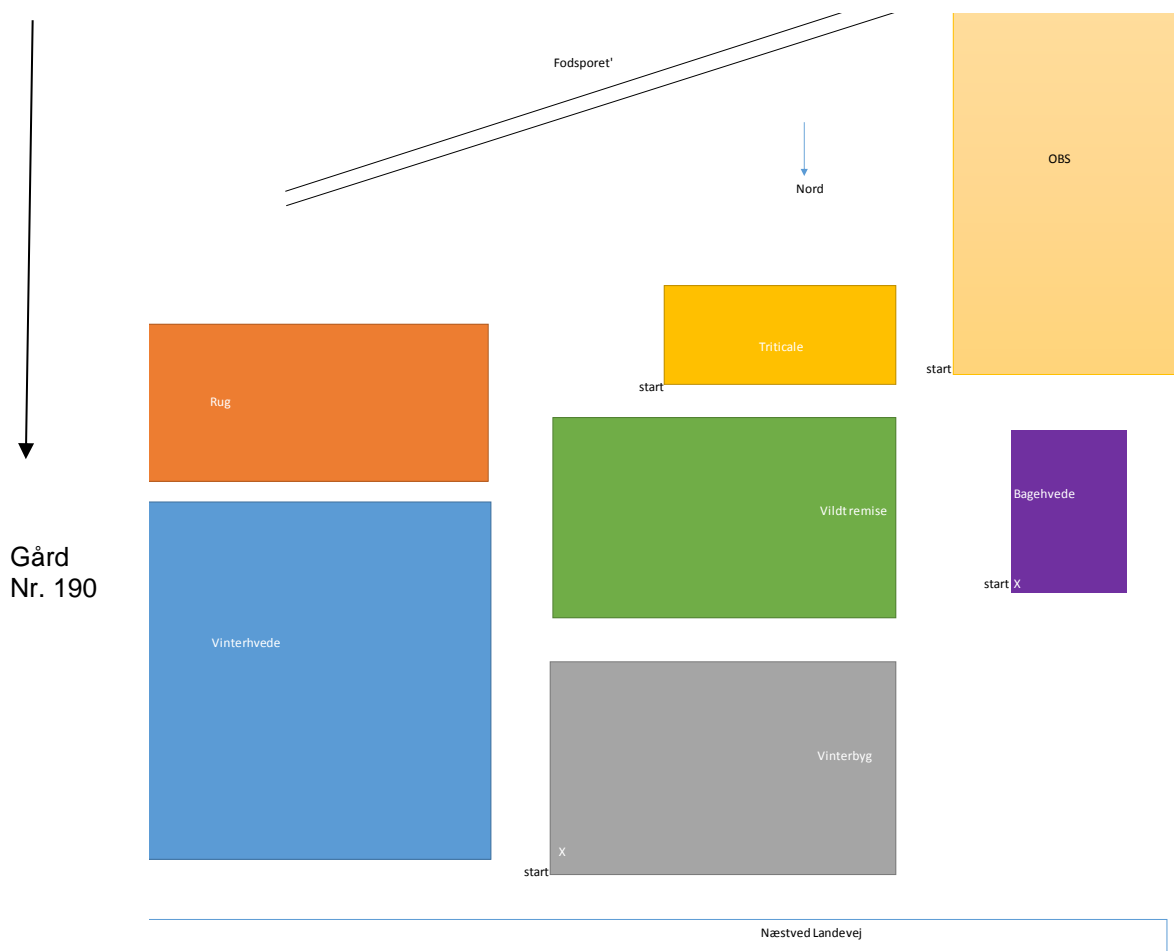
Susanne Sindberg

Mobil: 5080 8460

sas@tystofte.dk



Forsøget ligger ved Næstved Landevej nr. 190





Tystofte OBS 2017 sæt d. 22.9.16

N

Pcl. Lednr. Navn	Pcl. Lednr. Navn	Pcl. Lednr. Navn	Pcl. Lednr. Navn
<b>Vinterhvede værn</b>	<b>Vinterhvede værn</b>	<b>Vinterbyg-værn</b>	<b>Vinterbyg-værn</b>
058 059 Savello	059 069 RW61605	058 058 MS Meldug	059 059 Celtic
057 092 FD15WW071	060 043 MH 15-63	057 057 MS-bygrust	060 060 Prestige
056 046 LGWD12-15312-D	061 057 NOS 509133.05	056 056 MS-ramularia	<b>Vinterrug-værn</b>
055 064 STRG 4019'14	062 012 Creator	055 055 MS-skoldplet	001 022 KWS-H173
054 082 Sj L119	063 024 RW41498	054 054 Vinterbyg-værn	002 037 HYH301
053 010 Ohio	064 056 NOS 509120.16	053 042 SJ 143341	003 039 HYH275
052 101 LGWU117	065 020 Olympus	052 046 SY 214285	004 009 KWS Theofano
051 085 NOS 509180.09	066 062 LGWD14-4219-B	051 008 KWS Kosmos	005 004 KWS Binnito
050 104 Galerist	067 093 Br 9380a86	050 005 KWS Infinity	006 028 KWS-H178
049 047 Sj L110	068 091 NOS 510139.12	049 051 KW 6-451	007 032 KWS-H182
048 051 SC 2520	069 039 KW 2919-14	048 009 Neptun	008 030 KWS-H180
047 067 RW41640	070 055 NOS 509011.08	047 020 KW 2-1535	009 003 KWS Bono
046 018 LEU 30315	071 031 NOS 17063.17	046 018 SZD 1038	010 019 KWS-H169
045 013 Benchmark	072 076 KWS W346	045 006 Hejmdal	011 034 DH372
044 072 KM 16-18	073 002 Ure	044 030 Bazooka	012 038 HYH302
043 060 Bruce	074 052 Manitou	043 027 SC 16666 OH	013 017 KWS-H167
042 030 NOS 7050-08 22	075 077 WPB 09W0879-01	042 004 Frigg	014 012 KWS Vinetto
041 084 Sj L632	076 103 Gleam	041 050 KWS B124	015 025 SU Nasri 90+10% populationsrug
040 003 Hereford	077 011 Substance	040 007 Wootan	016 027 KWS-H177
039 028 Sj K0376	078 042 MH 15-39	039 053 LGBU14-5068-C	017 040 HYH285
038 086 NOS 510032.7	079 040 KWS W314	038 023 Hirondeella	018 023 HYH290
037 099 KWS W308	080 004 KWS Dacanto	037 038 NOS 911.016-53	019 026 KWS-H176
036 021 Kalmar	081 015 Viborg	036 034 STRG 359/15	020 033 KWS-H183
035 017 KWS Lili	082 078 NORD 15/215	035 014 NOS 911.013-61	021 001 KWS Livado
034 008 KWS Cleveland	083 089 NOS 510050.17	034 015 NOS 911.002-65	022 011 KWS Serafino
033 068 RW41667	084 058 LGW104	033 022 SC 28222 PH	023 005 KWS Eterno
032 081 Sj L087	085 007 Nuffield	032 012 Mercurioo	024 014 SU Bendix 90+10% population
031 053 KWS W254	086 016 Sheriff	031 048 Funky	025 013 KWS Mattino
030 006 Pistoria	087 048 Sj L123	030 019 KW 2-1523	026 018 KWS-H168
029 094 Chevignon	088 019 Ragnar	029 010 Sobell	027 007 SU Performer 90+10%population
028 098 KWSW320	089 080 Sj L037	028 017 NOS 911.008-80	028 024 HYH300
027 045 NIC10-6030-A	090 095 Hyvento	027 035 NOS 911.007-75	029 035 DH344
026 105 SEC 267-08-3	091 079 Sj L024	026 024 KW 6-331	030 021 KWS-H172
025 075 KW 4939-7-13	092 036 RW41587	025 047 NORD 11060/1	031 016 KWS-H166
024 029 Sj 13874003	093 001 Blanding	024 052 Br 11500r6	032 036 HYH299
023 063 STRU 120635s1	094 032 Graham	023 044 SJ 144224	033 008 KWS Edmondo
022 009 Elixer	095 050 Sj K161	022 040 SJ 143105	034 031 KWS-H181
021 038 KW 2228-14	096 090 NOS 510050.19	021 025 KW 6-341	035 020 KWS-H171
020 070 KM 15-25	097 073 KW 2616-14	020 016 NOS 911.004-76	036 015 SU Cossani 90+10% population
019 037 DSV 316111	098 005 Torp	019 028 Sonnengold	037 002 Palazzo
018 088 NOS 510044.9	099 065 DSV 316127	018 001 Blanding	038 006 KWS Florano
017 026 Br 10101p83	100 025 DSV 30118	017 013 KWWSB111	039 010 KWS Voltano
016 097 KWS Talent	101 044 Br 10092p91	016 041 SJ 143231	040 029 KWS-H179
015 033 KWS Crispin	102 074 KW 4078-1-13	015 026 KWS B122	<b>Vinterrug-værn</b>
014 054 NOS 18039.11	103 071 KM 16-17	014 021 BE 2009082007D	<b>Triticale-værn</b>
013 014 KWS Nils	104 027 Sj K0255	013 003 Matros	001 004 Neogen
012 100 LGWU123	105 061 SEC 312-07-04	012 029 LGBU 13-6446-B	002 001 Blanding
011 034 BB 7766.13 W	106 106 Vinterhvede-værn	011 033 KWS Akkord	003 002 Travoris
010 083 SJ L262	107 107 MS-septoria	010 011 NORD 08017/8	004 008 Sj 110723
009 066 RW41521	108 108 MS brunrust	009 043 SJ 143350	005 007 SW 164s
008 022 Output	109 109 Anja	008 049 KWS B125	006 009 FDT 11053
007 096 Baracuda	110 110 Florida	007 045 Jettoo	007 003 Jura
006 049 Sj L288	111 111 Cardos	006 032 SY213133	008 005 Tantris
005 035 RW41548	112 112 Ambition	005 039 SJ 132133	009 006 SW268q
004 102 Safari	<b>Vinterhvede-værn</b>	004 002 KWS Meridian	010 010 Triticale-værn
003 041 KWS W319	<b>Vinterhvede-værn</b>	003 037 NOS 911.001-62	011 011 MS-brunrust
002 023 NOS 7094-08 20	<b>Vinterhvede-værn</b>	002 031 Belfry	012 012 MS-meldug
001 087 NOS 510037.5	<b>Gulrust diff sorter.</b>	001 036 NOS 911.010-80	013 013 MS Gulrust
<b>Vinterhvede værn</b>	<b>Vinterhvede-værn</b>	<b>Vinterbyg-værn</b>	<b>Triticale-værn</b>

Ubehandlet

Ubehandlet

Gulrust diff sorter

1. Ambition
2. Compair
3. Mariboss
4. Moro
5. Rendezvous
6. Spalding Prolific

## Tølløse

JB6

**Forsøgsansvarlig:**

Landboforeningen Gefion

Fulbyvej 15

4180 Sorø

Tlf: 57865000

Leif Kildeby Nielsen

Mobil: 21157710

Email lkn@gefion.dk

**Forsøgsvært**

Leif Kildeby Nielsen

Dumpedalsvej, Soderup

4340 Tølløse



Pcl. Led.nr	Navn
	Vinterhvede-værn
	Vinterhvede-værn
	Vinterhvede-værn
	Vinterhvede-værn
	Vinterhvede-værn
	Vinterhvede-værn
112	112 Ambition
111	111 Cardos
110	110 Florida
109	109 Anja
108	108 MS brunrust
107	107 MS-septoria
106	106 Vinterhvede-værn
105	056 NOS 509120.16
104	008 KWS Cleveland
103	070 KM 15-25
102	042 MH 15-39
101	069 RW61605
100	047 Sj L110
099	078 NORD 15/215
098	099 KWS W308
097	045 NIC10-6030-A
096	054 NOS 18039.11
095	098 KWSW320
094	067 RW41640
093	097 KWS Talent
092	044 Br 10092p91
091	090 NOS 510050.19
090	059 Savello
089	019 Ragnar
088	082 Sj L119
087	051 SC 2520
086	030 NOS 7050-08 22
085	089 NOS 510050.17
084	084 Sj L632
083	028 Sj K0376
082	009 Elixer
081	020 Olympus
080	032 Graham
079	041 KWS W319
078	001 Blanding
077	087 NOS 510037.5
076	013 Benchmark
075	027 Sj K0255
074	060 Bruce
073	037 DSV 316111
072	035 RW41548
071	105 SEC 267-08-3
070	073 KW 2616-14
069	004 KWS Dacanto
068	007 Nuffield
067	057 NOS 509133.05
066	011 Substance
065	096 Baracuda
064	101 LGWU117
063	005 Torp
062	068 RW41667
061	053 KWS W254
060	063 STRU 120635s1
059	025 DSV 30118
058	071 KM 16-17
057	029 Sj 13874003

Ubehandlet  
Ingen fungicider

Pcl. Led.nr	Navn
	Vinterbyg-værn
001	011 NORD 08017/8
002	016 NOS 911.004-76
003	040 SJ 143105
004	014 NOS 911.013-61
005	024 KW 6-331
006	019 KW 2-1523
007	017 NOS 911.008-80
008	042 SJ 143341
009	038 NOS 911.016-53
010	027 SC 16666 OH
011	022 SC 28222 PH
012	045 Jettoo
013	050 KWS B124
014	034 STRG 359/15
015	049 KWS B125
016	005 KWS Infinity
017	006 Hejmdal
018	007 Wootan
019	015 NOS 911.002-65
020	052 Br 11500r6
021	041 SJ 143231
022	053 LGBU14-5068-C
023	033 KWS Akkord
024	046 SY 214285
025	002 KWS Meridian
026	025 KW 6-341
027	037 NOS 911.001-62
028	048 Funky
029	012 Mercurioo
030	008 KWS Kosmos
031	043 SJ 143350
032	010 Sobell
033	026 KWS B122
034	028 Sonnengold
035	004 Frigg
036	047 NORD 11060/1
037	031 Belfry
038	020 KW 2-1535
039	036 NOS 911.010-80
040	051 KW 6-451
041	032 SY213133
042	044 SJ 144224
043	035 NOS 911.007-75
044	029 LGBU 13-6446-B
045	023 Hirondeila
046	009 Neptun
047	013 KWSB111
048	021 BE 2009082007D
049	001 Blanding
050	003 Matros
051	030 Bazooka
052	018 SZD 1038
053	039 SJ 132133
054	054 Vinterbyg-værn
055	055 MS-skoldplet
056	056 MS-ramularia
057	057 MS-bygrust
058	058 MS Meldug
059	059 Celtic
060	060 Prestige
	Vinterbyg-værn

Nord

fortsætter

**Tølløse OBS 2017** ligger i 2 kolonner, sået d. 23.9.16.

Dumpe-  
dalsvej

056 043 MH 15-63  
 055 052 Manitou  
 054 055 NOS 509011.08  
 053 093 Br 9380a86  
 052 086 NOS 510032.7  
 051 017 KWS Lili  
 050 061 SEC 312-07-04  
 049 014 KWS Nils  
 048 092 FD15WW071  
 047 036 RW41587  
 046 066 RW41521  
 045 104 Galerist  
 044 065 DSV 316127  
 043 038 KW 2228-14  
 042 039 KW 2919-14  
 041 012 Creator  
 040 080 Sj L037  
 039 091 NOS 510139.12  
 038 103 Gleam  
 037 102 Safari  
 036 088 NOS 510044.9  
 035 022 Output  
 034 040 KWS W314  
 033 031 NOS 17063.17  
 032 076 KWS W346  
 031 016 Sheriff  
 030 002 Ure  
 029 075 KW 4939-7-13  
 028 077 WPB 09W0879-01  
 027 074 KW 4078-1-13  
 026 003 Hereford  
 025 058 LGW104  
 024 094 Chevignon  
 023 100 LGWU123  
 022 095 Hyvento  
 021 048 Sj L123  
 020 050 Sj K161  
 019 033 KWS Crispin  
 018 023 NOS 7094-08 20  
 017 018 LEU 30315  
 016 046 LGWD12-15312-D  
 015 021 Kalmar  
 014 072 KM 16-18  
 013 064 STRG 4019'14  
 012 034 BB 7766.13 W  
 011 006 Pistoria  
 010 083 SJ L262  
 009 079 Sj L024  
 008 015 Viborg  
 007 010 Ohio  
 006 062 LGWD14-4219-B  
 005 081 Sj L087  
 004 049 Sj L288  
 003 085 NOS 509180.09  
 002 026 Br 10101p83  
 001 024 RW41498

**Vinterhvede-værn**

fortsætter



**Vinterrug-værn**

001 008 KWS Edmondo  
 002 014 SU Bendix 90+10% populat  
 003 028 KWS-H178  
 004 039 HYH275  
 005 006 KWS Florano  
 006 040 HYH285  
 007 021 KWS-H172  
 008 022 KWS-H173  
 009 027 KWS-H177  
 010 010 KWS Voltano  
 011 005 KWS Eterno  
 012 007 SU Performer 90+10%popu  
 013 020 KWS-H171  
 014 024 HYH300  
 015 033 KWS-H183  
 016 018 KWS-H168  
 017 019 KWS-H169  
 018 016 KWS-H166  
 019 031 KWS-H181  
 020 017 KWS-H167  
 021 004 KWS Binnitto  
 022 023 HYH290  
 023 036 HYH299  
 024 034 DH372  
 025 025 SU Nasri 90+10% populatio  
 026 001 KWS Livado  
 027 030 KWS-H180  
 028 011 KWS Serafino  
 029 037 HYH301  
 030 015 SU Cossani 90+10% popula  
 031 012 KWS Vinetto  
 032 013 KWS Mattino  
 033 002 Palazzo  
 034 026 KWS-H176  
 035 038 HYH302  
 036 035 DH344  
 037 003 KWS Bono  
 038 029 KWS-H179  
 039 032 KWS-H182  
 040 009 KWS Theofano

**Vinterrug-værn**

**Triticale værn**

001 002 Travoris  
 002 004 Neogen  
 003 007 SW 164s  
 004 008 Sj 110723  
 005 001 Blanding  
 006 005 Tantris  
 007 006 SW268q  
 008 003 Jura  
 009 009 FDT 11053  
 010 010 Triticale-værn  
 011 011 MS-brunrust  
 012 012 MS-meldug  
 013 013 MS Gulrust

**Triticale værn**

Ubehandlet  
ingen svampemidler



## Nr. Åby

JB6

### Forsøgsansvarlig:

Sejet Planteforædling  
Nørremarksvej 67, Sejet  
8700 Horsens

Tlf: 7627 5200

Finn Borum (Hvede)

Mobil: 4021 3468

Email fbp@sejet.dk

Jens Ole Bagge (Rug, Triticale)

### Forsøgsvært

Søren Banke

Gl. Landevej 92

Nr. Åby

5500 Middelfart

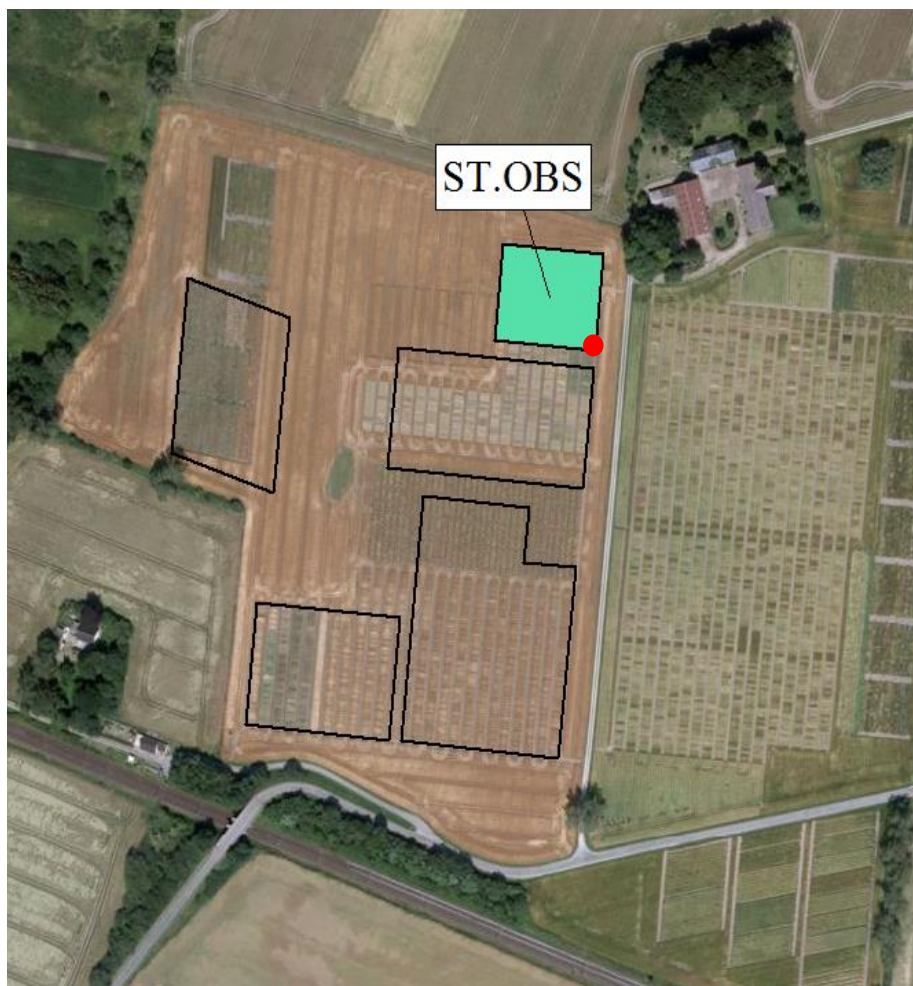
Tlf: 6440 3545 mob 2445 3944



### GPS:

55.469950,  
9.842597

Sået: 21.09.2015



Nr. Åby OBS 2017 sået 21.9.16

	1	2	3	4	5	6	7	8
1								
2	94	1	84	76	47	1	50	35
3	102	39	23	64	2	44	3	3
4	43	88	37	8	19	15	22	12
5	83	3	57	61	31	23	24	15
6	10	73	80	78	39	25	21	17
7	35	66	72	100	6	35	20	31
8	98	46	50	75	12	30	46	5
9	92	21	27	63	32	27	5	4
10	26	69	14	7	13	51	9	9
11	45	52	68	24	53	52	48	29
12	97	99	96	89	38	7	11	22
13	101	48	30	13	33	16	43	13
14	34	47	16	58	37	4	28	39
15	6	25	29	11	18	17	54	40
16	77	4	38	87	34	14	55	23
17	17	90	79	67	49	41	56	1
18	59	49	95	9	36	29	57	30
19	42	33	28	22	26	40	58	8
20	2	56	31	70	42	8	59	27
21	54	105	32	41	10	45	60	32
22	65	5	20	18				18
23	71	55	103	106				37
24	19	15	82	107	8	5	34	11
25	60	85	86	108	2	6	20	19
26	81	74	91	109	4	10	36	7
27	53	62	104	110	3	11	25	6
28	51	44	36	111	9	12	33	2
29	12	93	40	112	7	13	10	26
30					1		24	14
31							21	38
32							28	16
33								

N

## Åkirkeby

JB5

### Forsøgsansvarlig:

Bornholms Landbrug  
Planteavl  
Rønnevej 1  
3720 Åkirkeby

Tlf: 5690 7800

Carsten Mouritsen

Email cm@blf.dk

Henrik Stenberg

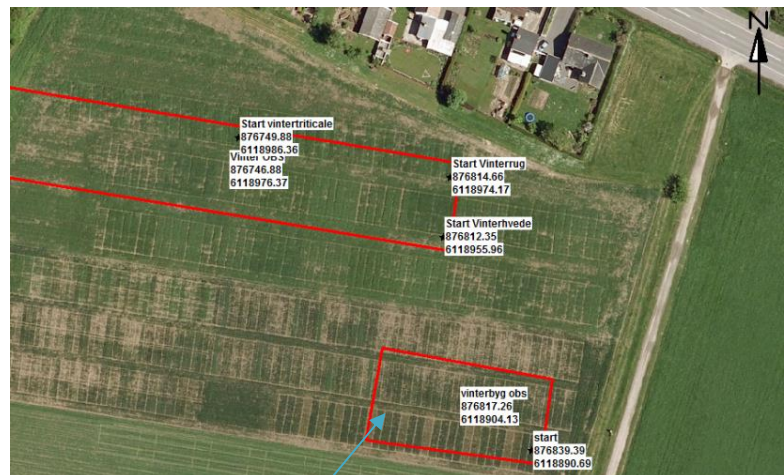
Christian Møller Holm

tlf 2843 7330

### Forsøgsvært

Forsøgsmark  
Rønnevej  
3720 Åkirkeby

vinterbyg sået 20.9.16



Pclnr.	navn	lednr.
	værn vinterbyg	
30	KW 6-451	51
29	SC 28222 PH	22
28	Matros	3
27	SJ 143350	43
26	NOS 911.008-80	17
25	NOS 911.013-61	14
24	KWS Kosmos	8
23	NOS 911.007-75	35
22	SY213133	32
21	Jettoo	45
20	NORD 11060/1	47
19	Neptun	9
18	KW 6-331	24
17	NOS 911.004-76	16
16	SJ 144224	44
15	KWS Akkord	33
14	KWSB111	13
13	Sonnengold	28
12	Blanding	1
11	Hejmdal	6
10	Mercurioo	12
9	BE 2009082007D	21
8	Frigg	4
7	Sobell	10
6	KWS Infinity	5
5	KWS B124	50
4	NOS 911.010-80	36
3	SZD 1038	18
2	SJ 132133	39
1	STRG 359/15	34
	værn vinterbyg	

Pclnr.	navn	lednr.
	værn vinterbyg	
31	KW 6-341	25
32	SJ 143341	42
33	NOS 911.016-53	38
34	SC 16666 OH	27
35	SJ 143231	41
36	Wootan	7
37	Bazooka	30
38	LGBU14-5068-C	53
39	Funky	48
40	KWS B125	49
41	KWS B122	26
42	Belfry	31
43	Br 11500r6	52
44	NOS 911.001-62	37
45	SJ 143105	40
46	KW 2-1535	20
47	KW 2-1523	19
48	LGBU 13-6446-B	29
49	KWS Meridian	2
50	NOS 911.002-65	15
51	Hirondella	23
52	SY 214285	46
53	NORD 08017/8	11
54	Vinterbyg-værn	54
55	MS-skoldplet	55
56	MS-ram ularia	56
57	MS-bygrust	57
58	MS Meldug	58
59	Celtic	59
60	Prestige	60
	værn vinterbyg	



## Åkirkeby OBS 2017 hvede, rug og triticale sået d. 23.09.16

PcInr.	navn	lednr.
	<b>Hvede værn</b>	
85	Ragnar	19
84	Safari	102
83	NOS 510044.9	88
82	STRU 120635s1	63
81	RW41640	67
80	Sj K161	50
79	Torp	5
78	Creator	12
77	Bruce	60
76	DSV 30118	25
75	Hyvento	95
74	Blanding	1
73	Gleam	103
72	SJ L262	83
71	Sj 13874003	29
70	KWS W319	41
69	SEC 312-07-04	61
68	DSV 316111	37
67	KWSW320	98
66	KWS W346	76
65	Sj L288	49
64	NIC10-6030-A	45
63	Sj L119	82
62	NOS 510032.7	86
61	Sj L037	80
60	KWS Cleveland	8
59	KWS Dacanto	4
58	Nuffield	7
57	RW41587	36
56	Sj L087	81
55	Sj L123	48
54	NOS 18039.11	54
53	Manitou	52
52	NOS 7050-08 22	30
51	LGWD14-4219-B	62
50	Ohio	10
49	Savello	59
48	KM 15-25	70
47	RW61605	69
46	KWS Nils	14
45	KW 4078-1-13	74
44	STRG 4019'14	64
43	LGWU117	101
42	LGW104	58
41	NORD 15/215	78
40	Galerist	104
39	LEU 30315	18
38	KWS W314	40
37	KWS W254	53
36	KM 16-17	71
35	NOS 510037.5	87
34	NOS 509011.08	55
33	Viborg	15
32	Sj L110	47
31	Pistoria	6
30	Output	22
29	FD15WW071	92
28	Sj L632	84
27	Br 10092p91	44
26	Chevignon	94
25	Graham	32
24	KWS W308	99
23	Sj K0255	27
22	NOS 510139.12	91
21	KW 2228-14	38
20	NOS 509180.09	85
19	Olympus	20
18	RW41667	68
17	NOS 510050.19	90
16	Br 9380a86	93
15	KWS Crispin	33
14	KW 4939-7-13	75
13	Elixir	9
12	RW41521	66
11	NOS 7094-08 20	23
10	LGWD12-15312-D	46
9	Hereford	3
8	MH 15-63	43
7	MH 15-39	42
6	Kalmar	21
5	Substance	11
4	NOS 17063.17	31
3	RW41548	35
2	KWS Talent	97
1	Br 10101p83	26
	<b>Hvede værn</b>	

PcInr.	navn	lednr.
	<b>Hvede værn</b>	
86	NOS 510050.17	89
87	KW 2919-14	39
88	NOS 509120.16	56
89	RW41498	24
90	Benchmark	13
91	Sj L024	79
92	NOS 509133.05	57
93	WPB 09W0879-01	77
94	Ure	2
95	LGWU123	100
96	DSV 316127	65
97	KM 16-18	72
98	Sj K0376	28
99	SC 2520	51
100	Sheriff	16
101	Baracuda	96
102	SEC 267-08-3	105
103	KW 2616-14	73
104	BB 7766.13 W	34
105	KWS Lili	17
106	Vinterhvede-værn	106
107	MS-septoria	107
108	MS brunrust	108
109	Anja	109
110	Florida	110
111	Cardos	111
112	Ambition	112
	<b>Hvede værn</b>	
	<b>Hvede værn</b>	
	<b>Triticale værn</b>	
13	MS Gulrust	13
12	MS-meldug	12
11	MS-brunrust	11
10	Triticale-værn	10
9	FDT 11053	9
8	Travoris	2
7	Jura	3
6	SW 164s	7
5	Sj 110723	8
4	SW268q	6
3	Tantris	5
2	Blanding	1
1	Neogen	4
	<b>Triticale-værn</b>	
	<b>Rug værn</b>	
40	HYH290	23
39	KWS-H166	16
38	KWS-H168	18
37	HYH300	24
36	KWS Eterno	5
35	KWS Florano	6
34	KWS-H172	21
33	KWS Edmondo	8
32	KWS-H169	19
31	KWS-H179	29
30	KWS-H178	28
29	KWS Bono	3
28	SU Nasri 90+10% populatio	25
27	HYH285	40
26	KWS Theofano	9
25	KWS Mattino	13
24	HYH275	39
23	HYH299	36
22	KWS-H171	20
21	KWS Vinetto	12
20	HYH302	38
19	KWS Livado	1
18	DH344	35
17	KWS-H182	32
16	KWS Serafino	11
15	SU Performer 90+10%popula	7
14	SU Cossani 90+10% populat	15
13	KWS-H177	27
12	KWS-H176	26
11	KWS Voltano	10
10	KWS-H181	31
9	KWS-H167	17
8	HYH301	37
7	DH372	34
6	KWS-H180	30
5	KWS-H183	33
4	KWS Binnito	4
3	SU Bendix 90+10% populati	14
2	KWS-H173	22
1	Palazzo	2
	<b>Rug værn</b>	