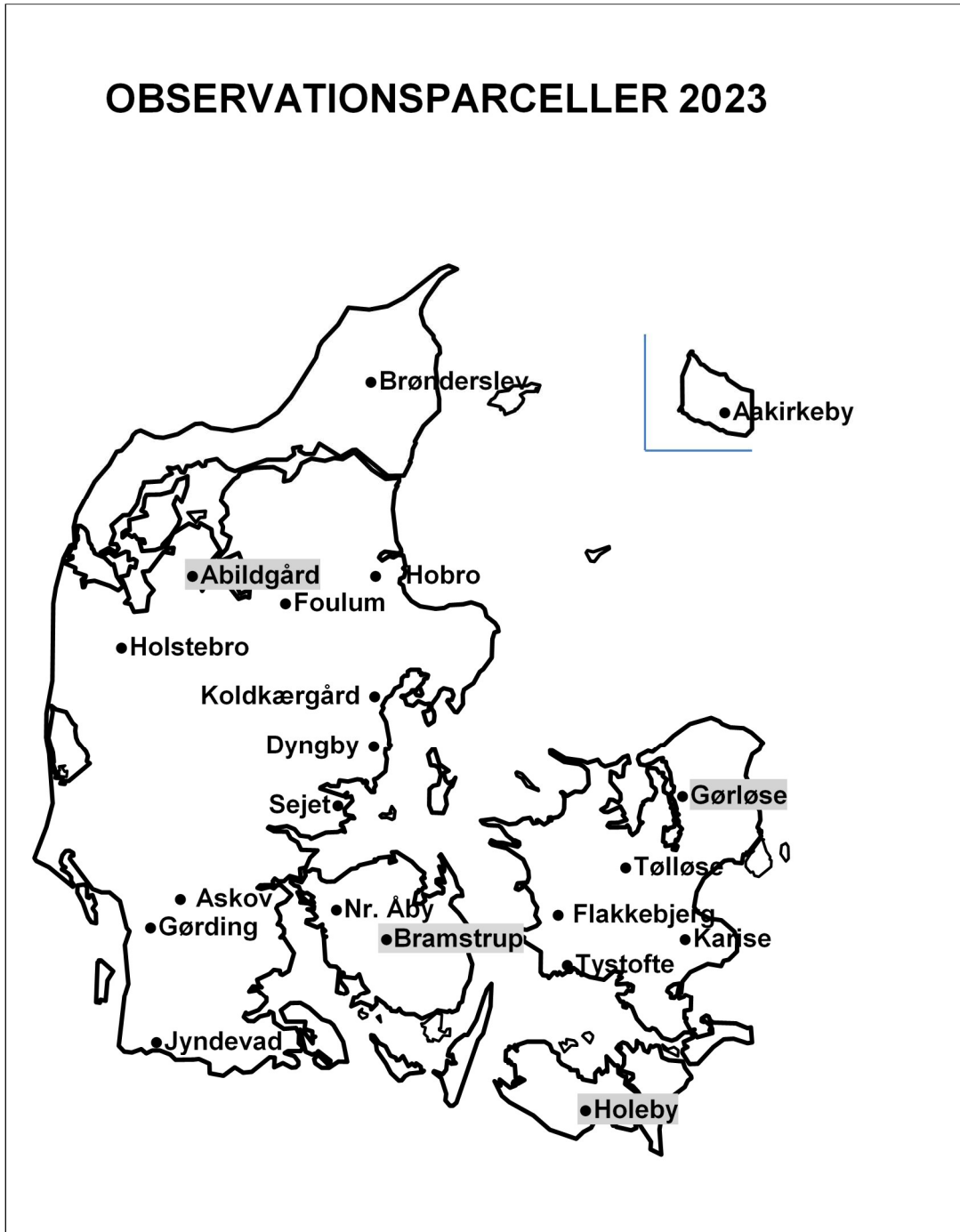


Observationsparceller

2023

vintersæd

OBSERVATIONSPARCELLER 2023



OBS vintersæd

Lokaliteter: Abildgård*, Askov, Bramstrup, Brønderslev, Dyngby*, Flakkebjerg, Foulum, Gørding, Gørløse, Hobro, Holeby*, Holstebro, Jyndevad, Karise, Koldkærgård, Sejet*, Tystofte, Tølløse, Nr. Åby* og Åkirkeby
*lokaliteter med parceller, der kun er ubehandlet

Art:	Antal led:	Referencesorter:
Vinterhvede:	94	MS-Septoria, MS-Brunrust, Anja, MS-Meldug, Substance, Ambition
Vinterbyg:	57	MS-Skoldplet, MS-Ramularia, MS-Bygrust, MS-meldug, Celtic, Prestige
Rug:	53	MS-Brunrust
Triticale:	7	MS-Meldug, MS-Brunrust, MS-Gulrust

Udsædsmængder:

Vinterhvede: 350-245 spiredygtige kerner pr. m² for linjer hhv hybrider
Vinterbyg: 325-225 spiredygtige kerner pr. m² for linjer hhv hybrider
Rug: 250-200 spiredygtige kerner pr. m² for populationssorter, hhv hybrider.
Triticale: 300 spiredygtige kerner pr. m².

Bejdsning:

Vinterhvede: Redigo Pro 170 FS
Vinterbyg: Redigo Pro 170 FS
Rug: Redigo Pro 170 FS
Triticale: Redigo Pro 170 FS

Anlæg:

TystofteFonden fremsender randomiseringsplan. Forslag til såplan kan fås ved henvendelse til Susanne Sindberg (sas@tystofte.dk) eller Anders S. Larsen (asl@tystofte.dk).

Sorterne i afprøvning randomiseres indenfor hver art. Referencesorter adskilles fra sorterne i afprøvning med en værneparcel. Mellem forskellige arter placeres minimum et værn af hver art. Og hver kolonne begynder og slutter med en værneparcel
Parcellerne kan deles i en behandlet og en ubehandlet afdeling, hver på minimum 6-8 m². Såning foretages med speciel forsøgssåmaskine med en rækkeafstand på 10-12 cm. Der udvejes til en parcelstørrelse på 15 m².

NB: Efter anlæg returneres en skitse over forsøgets placering med GPS-koordinater for placering af 1. parcel samt oplysninger omkring forfrugt, JB nr. parcelstørrelse og såtidspunkt til Susanne Sindberg.

Behandling i vækstperioden (inklusive værn):

Hele forsøget N-, P- og K- gødes efter stedets gødningsnorm, justeret for udbytniveau, forfrugt og kvælstofprognose. Bekæmpelse af ukrudt og skadedyr gennemføres med et anerkendt middel efter behov og der anvendes **ikke** vækstreguleringsmidler. På lokaliteter markeret* forefindes **kun** parceller der **ikke** er behandlet mod sygdomme. På øvrige lokaliteter findes såvel sygdomsbehandlet som ubehandlet afdeling. Sygdomme må **ikke** bekæmpes i den ubehandlede afdeling. Behandlingsstrategi for svampebekæmpelse i den behandlede afdeling, udsendes i foråret 2023.

Notater der foretages lokalt:

- Dato for såning
- Plantebestand-efterår, stadiet 12-15
- Plantebestand-forår
- **Dato for modning på hver enkelt art og sort**
- Lejesæd
- Evt. afvigende iagttagelser i forsøget

NB: Hver bedømmelse forsynes med dato og vækststadiet og sendes til TystofteFonden.

En markbog til notater kan rekvireres fra Tystofte.

Bedømmelser der foretages af personale fra TystofteFonden i vækstperioden:

- På lokaliteter der viser tydelig sortsdifferentiering foretages bedømmelse sygdomsangreb (Notat af Hovmøller, Sindberg & Willas, maj 2003)
- Strållængde én repræsentativ måling pr. parcel. Der måles til hvor aks begynder (cm).
- Nedknækning af strå og aks i vinterbyg ved overmodenhed. Bedømmes cirka 2 uger efter modenhed. Registreres på udvalgte lokaliteter efter aftale med værten.

Hver bedømmelse forsynes med dato og vækststadiet (BBCH).

Andet:

Den fremsendte udsæd må kun bruges til gennemførelse af forsøget.

Der **måles ikke** parceludbytte.

Afvigende iagttagelser i forsøgene skal meddeles til TystofteFonden. TystofteFondens registreringer i vækstsæsonen opdateres løbende på adressen www.tystofte.dk

Revideret 25-10-2022

OBS Vinterhvede 2023

1 MS Blanding	Kvium, KWS Extase, Pondus, RGT Stokes	48 EU Shaun	N&S
2 OS Ure	HUMMELUHR	49 EU HK-hvedeMIX 2022	N&S
3 MS Fritop	NORDIC SEED	50 EU SY Revolution	NORDIC SEED
4 OS Informer	NORDIC SEED	51 1 EW8768	SAATEN-UNION DK
5 EU Graham	SYNGENTA DK	52 1 RW42216	RAGT NORDIC
6 OS KWS Extase	KWS SCANDI	53 1 RW42239	RAGT NORDIC
7 OS Kvium	SEJET	54 1 DSV 321117	DSV DK
8 OS RGT Saki	RAGT NORDIC	55 1 LGWU197	LIMAGRAIN DK
9 OS Heerup	SEJET	56 1 LGWU20-3485	LIMAGRAIN DK
10 OS Bright	SEJET	57 1 Sj S0087	SEJET
11 EU LG Skyscraper	LIMAGRAIN DK	58 1 Sj S0423	SEJET
12 EU Kask	N&S	59 1 Sj S0487	SEJET
13 OS Pondus	NORDIC SEED	60 1 Sj S0543	SEJET
14 OS Champion	DSV DK	61 1 Sj S0598	SEJET
15 OS RGT Bairstow	RAGT NORDIC	62 1 RW42158	RAGT NORDIC
16 EU SY Insitor	SYNGENTA DK	63 1 LGWD19-13648-D	NORDIC SEED
17 EU LG Initial	SEJET	64 EU SC 2011	N&S
18 OS Debian	DSV DK	65 1 KWS W441	KWS SCANDI
19 OS RGT Stokes	RAGT NORDIC	66 1+ KWS W452	KWS SCANDI
20 OS KWS Dawsum	KWS SCANDI	67 1 KWS W453	KWS SCANDI
21 OS WPB Ennis	NORDIC SEED	68 EU DNKO65	N&S
22 EU Lykke		69 1 KWS W454	KWS SCANDI
23 OS Kubik	NORDIC SEED	70 1 KWS W455	KWS SCANDI
24 OS SY Volley	SYNGENTA DK	71 EU LGWD18-6306-A	LIMAGRAIN DK
25 OS KWS Danicum	KWS SCANDI	72 EU SY120582	SYNGENTA DK
26 OS Sj Q0262	SEJET	73 EU SY121233	SYNGENTA DK
27 OS Sj R0245	SEJET	74 1 NOS 516122.09	NORDIC SEED
28 OS Sj R0489	SEJET	75 1 NOS 516174.06	NORDIC SEED
29 OS NOS 514218.07	NORDIC SEED	76 1 NOS 516187.10	NORDIC SEED
30 EU SU Fiete	SAATEN-UNION DK	77 1 NOS 516231.04	NORDIC SEED
31 2+ KWS W432	KWS SCANDI	78 1 NOS 516231.10	NORDIC SEED
32 2+ KWS W434	KWS SCANDI	79 1 NOS 516247.112	NORDIC SEED
33 2+ KWS W436	KWS SCANDI	80 1 NOS 516260.07	NORDIC SEED
34 2+ KW 2528-20	KWS SCANDI	81 EU SU Hyntact	SAATEN-UNION DK
35 2+ R12017	RAGT NORDIC	82 EU FDN18WW0272	N&S
36 2+ RW42193	RAGT NORDIC	83 EU DLG Wheat Mix Premium	SEJET
37 2+ RGT Kreuzer	RAGT NORDIC	84 EU Nordic Seed Hvede Mix	NORDIC SEED
38 2+ Sj R0568	SEJET	85 1 BAUB 19.3029	N&S
39 2+ Sj S0550	SEJET	86 EU KWS First Mix	KWS SCANDI
40 2+ Sj S0596	SEJET	87 EU Nordic Seed Hvede Mix 232	NORDIC SEED
41 2 LG Grendel	LIMAGRAIN DK	88 Værn Vinterhvede-værn	
42 2+ NOS 514258.01A	NORDIC SEED	89 MS MS-septoria	
43 2+ NOS 515092.03	NORDIC SEED	90 MS MS brunrust	
44 2+ NOS 515219.11	NORDIC SEED	91 MS Anja	
45 2+ NOS 515254.12	NORDIC SEED	92 MS MS-meldug	
46 EU NOS Hvede Mix 2220	NORDIC SEED	93 MS Substance	
47 EU DLG Wheat Mix Star	SEJET	94 MS Ambition	

OBS Vintertriticale 2023

1 MS Blanding	Brehat, Capricia, Trias	5 MS MS-brunrust
2 OS Trias	SEJET	6 MS MS-meldug
3 EU Lumaco	N&S	7 MS MS Gulrust
4 Værn Triticale-værn		

OBS Vinterbyg 2023

1	MS	Blanding	Alaska, KWS Tardis, KWS Kosmos, LG Globetro	30	OS	SY Lavendel	SYNGENTA DK
2	OS	Bordeaux	NORDIC SEED	31	EU	Julia	DSV DK
3	OS	Cleopatra	SEJET	32	EU	SU Midnight	SAATEN-UNION DK
4	EU	Valerie	N&S	33	EU	SY Scoop	SYNGENTA DK
5	OS	LG Globetrotter	NORDIC SEED	34	EU	SY Dakoota	SYNGENTA DK
6	EU	KWS Tardis	KWS SCANDI	35	2	KW 6-2189	KWS SCANDI
7	OS	Alaska	SEJET	36	2+	SJ 6-197566	SEJET
8	OS	NOS 916.041-63	NORDIC SEED	37	2+	KM 16JR007	KWS SCANDI
9	OS	NOS 916.023-57	NORDIC SEED	38	EU	LEU93304	DSV DK
10	2	SJ 186338	SEJET	39	EU	KW 6-1971	KWS SCANDI
11	2+	Br 12939p3	N&S	40	EU	SY Loona	SYNGENTA DK
12	2+	KWS B146	KWS SCANDI	41	EU	SY 219850	SYNGENTA DK
13	2+	KWS B147	KWS SCANDI	42	2	SY Nephin	SYNGENTA DK
14	2	NOS 916.037-51	NORDIC SEED	43	2+	SY220061	SYNGENTA DK
15	2	NOS 916.040-51	NORDIC SEED	44	1	LEU21.331.11	DSV DK
16	2+	NOS 917.039-57	NORDIC SEED	45	1	KW 6-2180	KWS SCANDI
17	2+	NOS 917.039-63	NORDIC SEED	46	1	SY222223	SYNGENTA DK
18	EU	Almut	N&S	47	1	SY222287	SYNGENTA DK
19	2+	LGBU18-6905-D	LIMAGRAIN DK	48	1	SY221180	SYNGENTA DK
20	1	NOS 917.049-59	NORDIC SEED	49	1	SY221181	SYNGENTA DK
21	1	NOS 918.003-52	NORDIC SEED	50	EU	SY220060	SYNGENTA DK
22	1	SJ 208224	SEJET	51	Værn	Vinterbyg-værn	
23	1	SJ 208719	SEJET	52	MS	MS-skoldplet	
24	1+	SJ 209611	SEJET	53	MS	MS-ramularia	
25	1	KWS B153	KWS SCANDI	54	MS	MS-bygrust	
26	1	KWS B160	KWS SCANDI	55	MS	MS Meldug	
27	1	AC 17/089/50	NORDIC SEED	56	MS	Celtic	N&S
28	EU	Jattoo	SYNGENTA DK	57	MS	Prestige	RAGT NORDIC
29	OS	SY 217543	SYNGENTA DK				

OBS Rug 2023

1	MS	Blanding	KWS Berado, KWS Receptor, KWS Rotor, KWS	27	1	HYH-350	SAATEN-UNION DK
2	OS	KWS Tayo	KWS SCANDI	28	1	HYH-359	SAATEN-UNION DK
3	OS	KWS Jethro	KWS SCANDI	29	1	HYH-360	SAATEN-UNION DK
4	OS	KWS Berado	KWS SCANDI	30	1	HYH-361	SAATEN-UNION DK
5	OS	KWS Receptor	KWS SCANDI	31	1	HYH-362	SAATEN-UNION DK
6	OS	KWS Rotor	KWS SCANDI	32	1	HYH-365	SAATEN-UNION DK
7	OS	KWS Igor	KWS SCANDI	33	1	HYH-366	SAATEN-UNION DK
8	OS	KWS Pulsor	KWS SCANDI	34	1	HYH-367	SAATEN-UNION DK
9	OS	KWS Emphor	KWS SCANDI	35	1	HYH-371	SAATEN-UNION DK
10	EU	SU Perspektiv+10% pop	SAATEN-UNION DK	36	1	DH790	NORDIC SEED
11	EU	SU Arvalus+10% pop	SAATEN-UNION DK	37	1	KWS-H247	KWS SCANDI
12	EU	HYH327+10% pop	SAATEN-UNION DK	38	1	KWS-H250	KWS SCANDI
13	2+	KWS-H228	KWS SCANDI	39	1	KWS-H251	KWS SCANDI
14	2+	KWS-H231	KWS SCANDI	40	1	KWS-H249	KWS SCANDI
15	2+	KWS-H232	KWS SCANDI	41	1	KWS-H254	KWS SCANDI
16	2+	KWS-H233	KWS SCANDI	42	EU	HYH 339+10%pop	SAATEN-UNION DK
17	2	KWS-H237	KWS SCANDI	43	EU	HYH 340+10% pop	SAATEN-UNION DK
18	2	HYH-351	SAATEN-UNION DK	44	EU	HYH 348+10% pop	SAATEN-UNION DK
19	2	HYH-352	SAATEN-UNION DK	45	EU	HYH 343+10% pop	SAATEN-UNION DK
20	2	HYH-353	SAATEN-UNION DK	46	Værn	Rug - kort værn	
21	2	HYH-354	SAATEN-UNION DK	47	2	DHEK073	NORDIC SEED
22	2	HYH-355	SAATEN-UNION DK	48	1	KWS-H241	KWS SCANDI
23	2	HYH-356	SAATEN-UNION DK	49	1	KWS-H244	KWS SCANDI
24	2	HYH-357	SAATEN-UNION DK	50	1	KWS-H245	KWS SCANDI
25	EU	SU Bepop	SAATEN-UNION DK	51	Værn	Rug - kort værn	
26	1	HYH-349	SAATEN-UNION DK	52	Værn	Vinterrug-værn	
				53	MS	MS Brunnrust opf	

Abildgård

JB6

Forsøgsansvarlig:

Nordic Seed - Skive
Fur Landevej 62, Øster Lyby
7800 Skive

Tlf:

Bjarne Petersen
Mobil: 20905406
Email BJPE@nordicseed.com

Hans Haldrup
HAHA@nordicseed.com



Abildgård vintersæd Høst 2023



Abildgård OBS 23 vinterbyg sået d. 20.9.22

	Y 10			Y 11			Y 12		
1		vinterbyg VÆRN			vinterbyg VÆRN			vinterbyg VÆRN	
2		vinterbyg VÆRN			vinterbyg VÆRN			vinterbyg VÆRN	
3	1	SY222287	47	21	NOS 918.003-52	21	41	LGBU18-6905-D	19
4	2	Valerie	4	22	NOS 917.039-63	17	42	SY Lavendel	30
5	3	LEU21.331.11	44	23	NOS 916.037-51	14	43	Julia	31
6	4	Blanding	1	24	NOS 916.040-51	15	44	NOS 917.049-59	20
7	5	SJ 208224	22	25	Almut	18	45	KW 6-2189	35
8	6	AC 17/089/50	27	26	LEU93304	38	46	SJ 186338	10
9	7	NOS 916.041-63	8	27	KW 6-2180	45	47	SY221181	49
10	8	KWS Tardis	6	28	SY Dakoota	34	48	SY Scoop	33
11	9	SU Midnight	32	29	Bordeaux	2	49	SJ 6-197566	36
12	10	SY Caroo	41	30	KM 16JR007	37	50	KWS B147	13
13	11	Jettoo	28	31	SJ 209611	24	51	Vinterbyg-værn	51
14	12	SJ 208719	23	32	SY220060	50	52	MS-skoldplet	52
15	13	SY220061	43	33	KWS B153	25	53	MS-ramularia	53
16	14	KWS B160	26	34	SY221180	48	54	MS-bygrust	54
17	15	Cleopatra	3	35	Br 12939p3	11	55	MS Meldug	55
18	16	KWS B146	12	36	Alaska	7	56	Celtic	56
19	17	SY Loona	40	37	SY 217543	29	57	Prestige	57
20	18	SY222223	46	38	SY Nephin	42		vinterbyg VÆRN	
21	19	NOS 916.023-57	9	39	KW 6-1971	39		vinterbyg VÆRN	
22	20	NOS 917.039-57	16	40	LG Globetrotter	5		vinterbyg VÆRN	
23		vinterbyg VÆRN			vinterbyg VÆRN			vinterbyg VÆRN	

OSV

Abildgård OBS 23 sæt d. 20.9.22

	Y1	Y2	Y3	Y4	Y5	Y6	Y7	Y8	Y9	Y10	Y11	Y12	Y13	Y14	Y15
1	H	H	H	H	H	H	H	H	H	H	H	H	H	H	H
2	H	H	H	H	H	H	H	H	H	H	H	R	R	R	R
3	8	30	67	25	63	40	13	29	13	T	36	25	17	13	49
4	62	58	22	37	42	9	20	27	21	H	1	20	8	18	24
5	51	68	7	84	64	54	16	71	11	H	2	9	7	15	39
6	32	46	78	12	81	55	3	88	3	H	3	26	45	41	42
7	85	35	60	33	5	66	56	89	4	H	4	37	21	19	28
8	36	28	47	34	65	31	69	90	5	H	5	29	34	11	30
9	15	44	45	43	61	57	77	91	6	H	6	43	32	33	27
10	2	11	1	86	10	53	38	92	7	H	7	16	23	5	44
11	39	26	80	18	21	17	49	93	8	T	1	14	14	40	4
12	48	59	52	41	50	87	70	94	9	H	10	12	6	6	46
13	24	82	19	4	83	76	75	75	10	H	3	31	2	2	47
14	74	79	73	6	72	23	14	14	11	H	38	22	35	35	48
15	H	H	H	H	H	H	H	H	H	H	R	R	R	R	H

Start
Triticale OBS

Start
Vitrerug OBS

Start
Vinterhvede OBS

Y10	værm hvede
1	værm hvede
2	værm hvede
3	værm triticale
4	Trias 2
5	Lunaco 3
6	Blanding 1
7	Triticale-værm 4
8	MS-brunnst 5
9	MS-me ldug 6
10	MS Gulrust 7
11	værm triticale

Y11	værm hvede
1	værm rug
2	DH790 36
3	HYH-363 20
4	KWS Emphor 9
5	HYH-349 26
6	KWS-H247 37
7	HYH-360 29
8	HYH 340+10% pop 43
9	KWS-H233 16
10	Blanding 1
11	SU Perspektiv+10% populat 10
12	KWS Jethro 3
13	KWS-H250 38
14	værm rug

Y12	værm hvede
1	værm rug
2	SU Bebob 25
3	KWS Pulsor 8
4	KWS Igor 7
5	HYH 343+10% pop 45
6	HYH-354 21
7	HYH-367 34
8	HYH-365 32
9	HYH-366 23
10	KWS-H231 14
11	HYH327+10% population 12
12	HYH-362 31
13	HYH-365 22
14	værm rug

Y13	værm hvede
1	værm rug
2	KWS-H237 17
3	HYH-351 18
4	KWS-H232 15
5	KWS-H254 41
6	HYH-352 19
7	SU Anvalus+10% population 11
8	HYH-366 33
9	KWS Receptor 5
10	KWS-H249 40
11	KWS Rotor 6
12	KWS Tayo 2
13	HYH-371 35
14	værm rug

Y14	værm hvede
1	værm rug
2	KWS-H228 13
3	HYH-357 24
4	KWS-H251 39
5	HYH 339+10% pop 42
6	HYH-359 28
7	HYH-361 30
8	HYH-350 27
9	HYH 348+10% pop 44
10	KWS Berado 4
11	Rug - kort værm 46
12	DHEK073 47
13	KWS-H241 48
14	værm rug

Y15	værm hvede
1	værm rug
2	KWS-H244 49
3	KWS-H245 50
4	Rug - kort værm 51
5	Vitrerugværm 52
6	MS Brunnst opf 53
7	værm rug

Abildgård OBS 2023 vinterhvede

Y 4

	Hvede værn	
	Hvede værn	
37	KWS Danicum	25
38	RGT Kreuzer	37
39	NOS Hvede Mix 2310	84
40	Kask	12
41	KWS W436	33
42	KW 2528-20	34
43	NOS 515092.03	43
44	KWS First Mix	86
45	Debian	18
46	LG Grendel	41
47	Informor	4
48	KWS Extase	6
	Hvede værn	
	Hvede værn	

Y 8

	Hvede værn	
	Hvede værn	
85	NOS 514218.07	29
86	Mascula	27
87	LGWD18-6306-A	71
88	Vinterhvede-værn	88
89	MS-septoria	89
90	MS brunrust	90
91	Anja	91
92	MS-meldug	92
93	Substance	93
94	Ambition	94
	Hvede værn	
	Hvede værn	
	Hvede værn	

Y 3

	Hvede værn	
	Hvede værn	
25	KWS W453	67
26	Lykke	22
27	Kvium	7
28	NOS 516231.10	78
29	Sj S0543	60
30	DLG Wheat Mix Star	47
31	NOS 515254.12	45
32	Blanding	1
33	NOS 516260.07	80
34	RW42216	52
35	RGT Stokes	19
36	SY121233	73
	Hvede værn	
	Hvede værn	

Y 7

	Hvede værn	
	Hvede værn	
73	Pondus	13
74	KWS Dawson	20
75	SY Insitor	16
76	Fritop	3
77	LGWU20-3485	56
78	KWS W454	69
79	NOS 516231.04	77
80	Sj R0568	38
81	HK-hvedeMIX 2022	49
82	KWS W455	70
83	NOS 516174.06	75
84	Champion	14
	Hvede værn	
	Hvede værn	

Y 2

	Hvede værn	
	Hvede værn	
13	SU Fiete	30
14	Sj S0423	58
15	DNKO65	68
16	NOS Hvede Mix 2220	46
17	R12017	35
18	Guinness	28
19	NOS 515219.11	44
20	LG Skyscraper	11
21	Sj Q0262	26
22	Sj S0487	59
23	FDM18WW0272	82
24	NOS 516247.112	79
	Hvede værn	
	Hvede værn	

Y 6

	Hvede værn	
	Hvede værn	
61	Sj S0596	40
62	Heerup	9
63	DSV 321117	54
64	LGWU197	55
65	KWS W452	66
66	KWS W432	31
67	Sj S0087	57
68	RW42239	53
69	LG Initial	17
70	Nordic Seed Hvede Mix 232	87
71	NOS 516187.10	76
72	Kubik	23
	Hvede værn	
	Hvede værn	

Y 1

	Hvede værn	
	Hvede værn	
1	RGT Saki	8
2	RW42158	62
3	EW8768	51
4	KWS W434	32
5	BAUB 19.3029	85
6	RW42193	36
7	RGT Bairstow	15
8	Ure	2
9	Sj S0550	39
10	Shaun	48
11	SY Volley	24
12	NOS 516122.09	74
	Hvede værn	
	Hvede værn	

Y 5

	Hvede værn	
	Hvede værn	
49	LGWD19-13648-D	63
50	NOS 514258.01A	42
51	SC 2011	64
52	SU Hyntact	81
53	Graham	5
54	KWS W441	65
55	Sj S0598	61
56	Bright	10
57	WPB Ennis	21
58	SY Revolution	50
59	DLG Wheat Mix Premium	83
60	SY120582	72
	Hvede værn	
	Hvede værn	

Askov

JB 5

Forsøgsansvarlig:

Askov forsøgsstation

Vejenvej 55

6600 Vejen

Henning Thomsen

Tlf: 4061 4899

Henning.Thomsen@agro.au.dk



Askov OBS 2023 sået d. 23.9.22

Rugen kom ikke op, sået om

→ Nord

Søret del				Søret del											
pcl.	sort	led	sånr.	pcl.	sort	led		pcl.	sort	led		pcl.	sort	led	
54	RW42216	52	såfejl	54	MS-bygrust	54		53	MS Brunnst opf	53		53	MS-ramulania	53	
55	Kubik	23	såfejl	53	Nordic Seed Hvede Mix 232	87		Hvede Værn				Rugen ikke spiret			
	Hvede Værn			52	KWS W441	65		Rug Værn				Hvede Værn			
				51	SY Insilor	16		56	NOS 516231.04	77		52	MS-skoldplet	52	
				50	R12017	35		57	SJ S0596	40		51	Vinterbyg-værn	51	
				49	KWS First Mix	86		58	NOS 516122.09	74		50	SY Loona	40	
				48	DLG Wheat Mix Star	47		59	NOS 516174.06	75		49	NOS 916.041-63	8	
				47	DSV 321117	54		60	DLG Wheat Mix Premium	83		48	KW 6-2180	45	
				46	KWS Dawsum	20		61	LG Initial	17		47	Blanding	1	
				45	NOS 516231.10	78		62	SJ S0550	39		46	SJ 208224	22	
				44	DNKO65	68		63	LGWD18-6306-A	71		45	NOS 916.023-57	9	
				43	NOS 514218.07	29		64	SJ Q0262	26		44	SJ 6-197566	36	
				42	NOS 516247.112	79		65	LGWU197	55		43	SY Scoop	33	
				41	SJ S0087	57		66	RGT Bairstow	15		42	KW 6-1971	39	
				40	KWS Extase	6		67	RGT Kreuzer	37		41	LG Globetrotter	5	
				39	KWS W453	67		68	NOS 515092.03	43		40	NOS 916.040-51	15	
				38	KWS Danicum	25		69	SJ R0489	28		39	Cleopatra	3	
				37	HK-hvedeMIX 2022	49		70	KW 2528-20	34		38	LEU21.331.11	44	
				36	LG Grendel	41		71	SJ S0423	58		37	Almut	18	
				35	Ure	2		72	SY Volley	24		36	NOS 917.039-57	16	
				34	EW8768	51		73	Shaun	48		35	KW 6-2189	35	
				33	SJ S0487	59		74	NOS 515254.12	45		34	SJ 209611	24	
				32	Blanding	1		75	Infomer	4		33	KWS B146	12	
				31	KWS W454	69		76	SY121233	73		32	Julia	31	
				30	LG Skyscraper	11		77	NOS 514258.01A	42		31	Br 12939p3	11	
				29	Kvium	7		78	SJ S0543	60		30	Bordeaux	2	
				28	LGWU20-3485	56		79	Bright	10		29	NOS 917.049-59	20	
				27	KWS W436	33		80	Champion	14		28	Valerie	4	
				26	SJ R0568	38		81	Fritop	3		27	LEU93304	38	
				25	KWS W432	31		82	SC 2011	64		26	SY220060	50	
				24	Pondus	13		83	KWS W434	32		25	Jettoo	28	
				23	NOS Hvede Mix 2220	46		84	SU Fiete	30		24	SJ 208719	23	
				22	Kask	12		85	SY Revolution	50		23	LGBU18-6905-D	19	
				21	Graham	5		86	BAUB 19.3029	85		22	NOS 918.003-52	21	
				20	NOS 516260.07	80		87	NOS 515219.11	44		21	SY Dakoota	34	
				19	Heenup	9		88	Vinterhvede-værn	88		20	SY221181	49	
				18	SJ S0598	61		89	MS-septoria	89		19	NOS 917.039-63	17	
				17	NOS 516187.10	76		90	MS brunnst	90		18	KWS B153	25	
				16	RW42239	53		91	Anja	91		17	SY Nephin	42	
				15	RGT Stokes	19		92	MS-meldug	92		16	NOS 916.037-51	14	
				14	RGT Saki	8		93	Substance	93		15	AC 17/089/50	27	
				13	RW42193	36		94	Ambition	94		14	KWS B147	13	
				12	FDN18WW0272	82		Hvede Værn				Vinterbyg Værn			
				11	WPB Ennis	21		Triticale Værn				Rug Værn			
				10	Lykke	22		7	MS Gulrust	7		12	SY222223	46	
				9	LGWD 19-13648-D	63		6	MS-meldug	6		11	SY222287	47	
				8	KWS W455	70		5	MS-brunnst	5		10	SY220061	43	
				7	KWS W452	66		4	Triticale-værn	4		9	KM 16JR007	37	
				6	SY120582	72		3	Trias	2		8	SJ 186338	10	
				5	SU Hymtact	81		2	Blanding	1		7	KWS B160	26	
				4	Debian	18		1	Lumaco	3		6	SU Midnight	32	
				3	Nordic Seed Hvede Mix	84		Triticale værn				Vinterbyg Værn			
				2	SJ R0245	27		Vinterbyg Værn				Rug Værn			
				1	RW42158	62		57	Prestlige	57		4	SY 217543	29	
								56	Celtic	56		3	SY221180	48	
								55	MS Meldug	55		2	Alaska	7	
												1	KWS Tardis	6	



Askov OBS 2023

Rugen sæt 2. gang d. 20.10.22

Sæt d. 20. okt. 2022

Askov OBS 2023 Rug 2. såning

Nord



Sprøjtet del

Sprøjtet del

pc.l.	sort	led	sånr.	pc.l.	sort	led	sånr.	pc.l.	sort	led	sånr.	pc.l.	sort	led	sånr.
	Værn				Værn				Værn				Værn		
13	HYH-365	32	57	14	HYH-351	18	58	39	HYH-360	29	59	40	SU Bepop	25	60
12	KWS-H249	40	56	15	SU Aivalus+10% population	11	55	38	KWS-H247	37	54	41	DH790	36	53
11	KWS Emphor	9	49	16	HYH-357	24	50	37	KWS-H237	17	51	42	KWS-H250	38	52
10	HYH-350	27	48	17	HYH-371	35	47	36	HYH-355	22	46	43	KWS Berado	4	45
9	HYH-367	34	41	18	HYH327+10% population	12	42	35	KWS-H232	15	43	44	Blanding	1	44
8	HYH-352	19	40	19	KWS-H231	14	39	34	HYH-349	26	38	45	KWS-H251	39	37
7	KWS-H228	13	33	20	KWS Rotor	6	34	33	KWS Receptor	5	35	46	Rug - kort værn	46	36
6	HYH-353	20	32	21	HYH 343+10% pop	45	31	32	KWS lgor	7	30	47	DHEK073	47	29
5	HYH-362	31	25	22	HYH 348+10% pop	44	26	31	HYH-354	21	27	48	KWS-H241	48	28
4	KWS Tayo	2	24	23	KWS-H233	16	23	30	HYH-361	30	22	49	KWS-H244	49	21
3	HYH 340+10% pop	43	17	24	SU Perspectiv+10% populat	10	18	29	HYH-366	33	19	50	KWS-H245	50	20
2	HYH 339+10%pop	42	16	25	HYH-359	28	15	28	KWS Pulsor	8	14	51	Rug - kort værn	51	13
1	HYH-356	23	9	26	KWS-H254	41	10	27	KWS Jethro	3	11	53	MS Brunrust opf	53	12
	Værn		8		Værn		7		Værn		6	52	Vinterrug-værn	52	5
			1				2				3				4

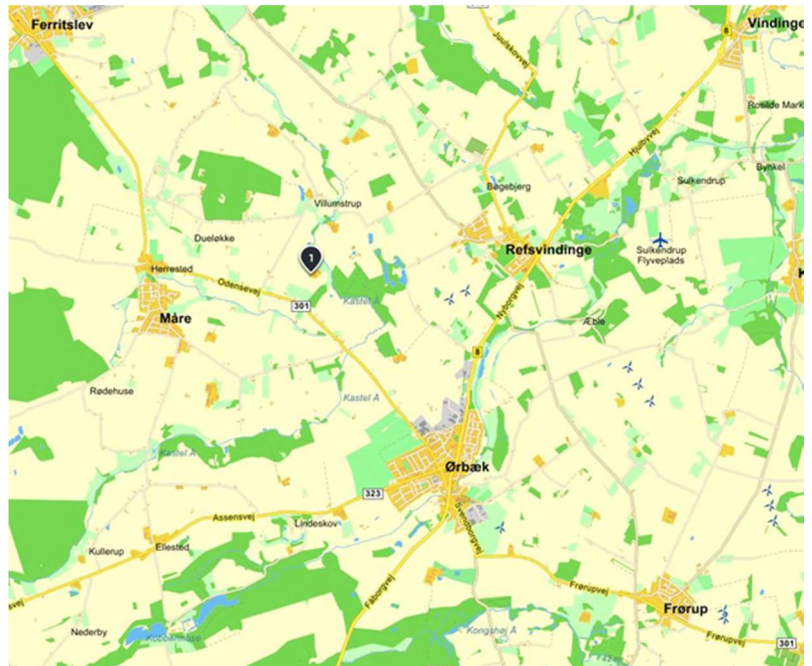
Bramstrup

JB 6

Forsøgsansvarlig:
Patriotisk Selskab
Ørbækvej 276
5220 Odense

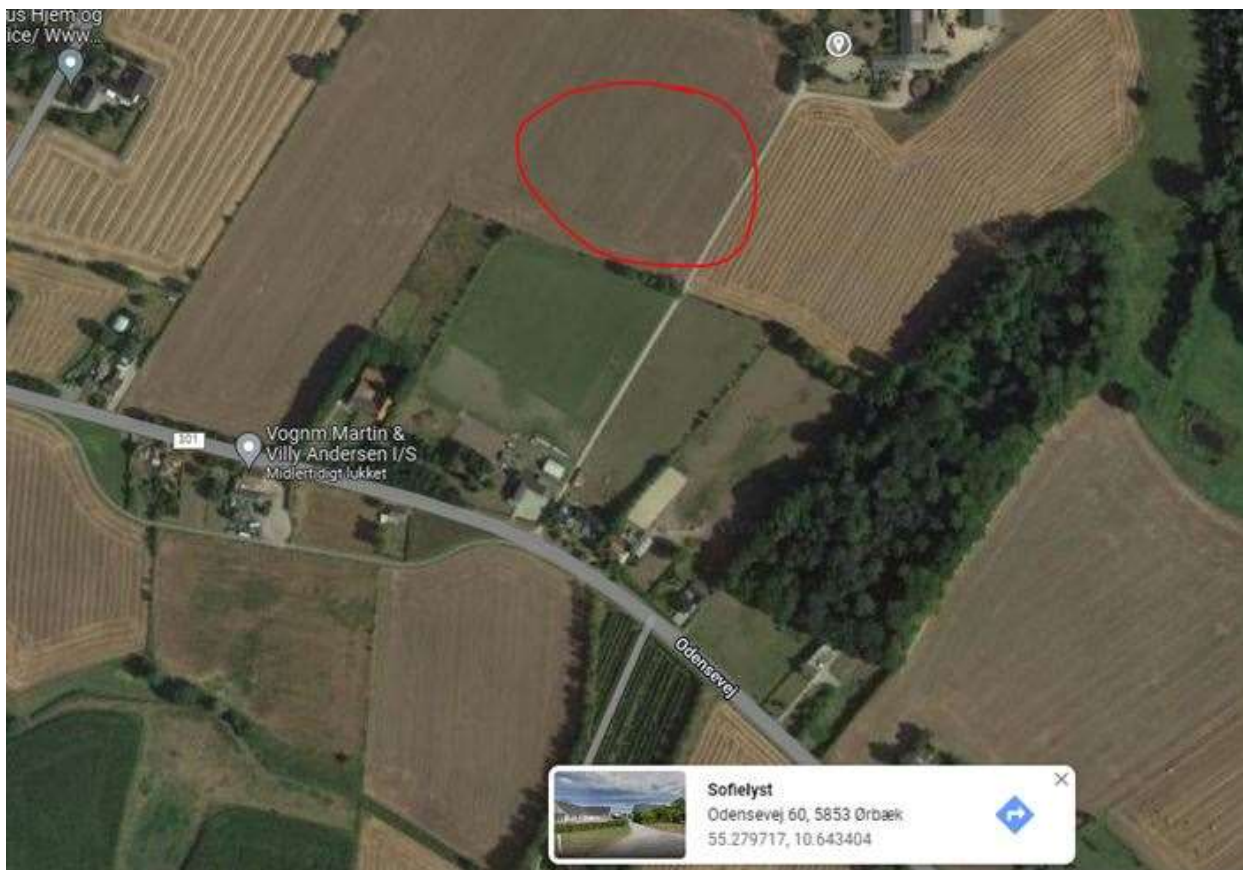
Kristian Ladegaard Jensen
Tlf: 6315 5433
Mobil: 9363 6096
Email klj@patriotisk.dk

Morten Holmgård
Tlf. 6315 5439
mho@patriotisk.dk



Forsøgsvært

Samme sted som sidste år.
Odensevej 60
5853 Ørbæk



Bramstrup OBS 23 sået d. 23.9.22

Pct. Nr.	Sort	Led
	Vinterhvede	Værn
1	SY120582	72
2	RW42239	53
3	Champion	14
4	KWS Danicum	25
5	BAUB 19.3029	85
6	Fritop	3
7	NOS 516231.10	78
8	RGT Stokes	19
9	EW8768	51
10	RGT Birstow	15
11	R12017	35
12	SC 2011	64
13	RGT Kreuzer	37
14	RW42193	36
15	Graham	5
16	RGT Saki	8
17	Kvium	7
18	NOS 516260.07	80
19	RW42158	62
20	Sj R0568	38
21	Ure	2
22	Blanding	1
23	LG Initial	17
24	WPB Ennis	21
25	LGWD18-6306-A	71
26	FDN18WW0272	82
27	KW 2528-20	34
28	NOS 515219.11	44
29	Heerup	9
30	NOS 514258.01A	42
31	Kubik	23
32	SU Hyntact	81
33	NOS 516247.112	79
34	KWS W434	32
35	Sj S0487	59
36	DSV 321117	54
37	LGWU20-3485	56
38	KWS First Mix	86
39	KWS W452	66
40	Sj S0596	40
41	KWS W436	33
42	Nordic Seed Hvede Mix	84
43	KWS Dawsum	20
44	Informer	4
45	KWS W441	65
46	Sj R0245	27
47	Sj S0550	39
48	LG Skyscraper	11
49	NOS 516174.06	75
50	DLG Wheat Mix Star	47
51	SY Insitor	16
52	KWS W455	70
53	Sj R0489	28
54	LG Grendel	41
	Vinterhvede	Værn

Pct. Nr.	Sort	Led
	Vinterbyg-værn	Værn
12	Almut	18
11	Blanding	1
10	Cleopatra	3
9	KW 6-1971	39
8	SY222287	47
7	SY 219850	41
6	NOS 916.040-51	15
5	SJ 208224	22
4	SY220061	43
3	SJ 208719	23
2	SY221180	48
1	SY Dakoota	34
	Vinterbyg-værn	Værn
	Vinterhvede	Værn
94	Ambition	94
93	Substance	93
92	MS-meldug	92
91	Anja	91
90	MS brunrust	90
89	MS-septoria	89
88	Vinterhvede-værn	88
87	KWS Extase	6
86	NOS 515254.12	45
85	KWS W454	69
84	Bright	10
83	Sj S0087	57
82	Shaun	48
81	NOS 516231.04	77
80	Pondus	13
79	NOS 516187.10	76
78	SY Revolution	50
77	LGWD19-13648-D	63
76	Debian	18
75	Lykke	22
74	Sj S0543	60
73	Sj Q0262	26
72	Sj S0423	58
71	DNKO65	68
70	DLG Wheat Mix Premium	83
69	Nordic Seed Hvede Mix 232	87
68	SY121233	73
67	Sj S0598	61
66	LGWU197	55
65	RW42216	52
64	SU Fiete	30
63	NOS Hvede Mix 2220	46
62	NOS 515092.03	43
61	NOS 514218.07	29
60	NOS 516122.09	74
59	HK-hvedeMIX 2022	49
58	SY Volley	24
57	KWS W453	67
56	Kask	12
55	KWS W432	31
	Vinterhvede	Værn

Pct. Nr.	Sort	Led
	Vinterbyg-værn	Værn
13	NOS 916.041-63	8
14	KWS Tardis	6
15	NOS 917.039-63	17
16	LEU21.331.11	44
17	AC 17/089/50	27
18	LEU93304	38
19	SY Loona	40
20	SY 217543	29
21	SY Scoop	33
22	SY222223	46
23	KWS B153	25
24	NOS 918.003-52	21
25	Bordeaux	2
26	KWS B147	13
27	SU Midnight	32
28	NOS 917.039-57	16
29	Jettoo	28
30	KW 6-2189	35
31	SJ 6-197566	36
32	KM 16JR007	37
33	KW 6-2180	45
34	LGBU18-6905-D	19
35	Julia	31
36	NOS 916.023-57	9
37	NOS 917.049-59	20
38	LG Globetrotter	5
39	KWS B146	12
40	Valerie	4
41	SY220060	50
42	SJ 209611	24
43	Br 12939p3	11
44	SY Nephin	42
45	KWS B160	26
46	Alaska	7
47	SY221181	49
48	NOS 916.037-51	14
49	SY Lavendel	30
50	SJ 186338	10
51	Vinterbyg-værn	51
52	MS-skoldplet	52
53	MS-ramularia	53
54	MS-bygrust	54
55	MS Meldug	55
56	Celtic	56
57	Prestige	57
	Vinterbyg-værn	Værn
	Triticale-værn	Værn
1	Trias	2
2	Lumaco	3
3	Blanding	1
4	Triticale-værn	4
5	MS-brunrust	5
6	MS-meldug	6
7	MS Gulrust	7
	Triticale-værn	Værn

Pct. Nr.	Sort	Led
	Rug	Værn
	Rug	Værn
53	MS Brunrust opf	53
52	Vinterrug-værn	52
51	Rug - kort værn	51
50	KWS-H245	50
49	KWS-H244	49
48	KWS-H241	48
47	DHEK073	47
46	Rug - kort værn	46
45	KWS Pulsor	8
44	KWS Rotor	6
43	DH790	36
42	HYH 343+10% pop	45
41	KWS-H250	38
40	KWS Tayo	2
39	KWS-H233	16
38	HYH-353	20
37	HYH-354	21
36	KWS Receptor	5
35	KWS Berado	4
34	HYH 348+10% pop	44
33	KWS-H249	40
32	SU Bepop	25
31	SU Arvalus+10% population	11
30	HYH-371	35
29	Blanding	1
28	SU Perspektiv+10% populat	10
27	HYH-365	32
26	HYH 339+10%pop	42
25	HYH-349	26
24	HYH-356	23
23	HYH-360	29
22	HYH 340+10% pop	43
21	HYH-361	30
20	KWS-H228	13
19	KWS-H237	17
18	HYH-350	27
17	KWS-H231	14
16	HYH327+10% population	12
15	HYH-352	19
14	KWS-H251	39
13	HYH-359	28
12	KWS Igor	7
11	KWS Emphor	9
10	HYH-362	31
9	KWS-H254	41
8	HYH-366	33
7	KWS Jethro	3
6	HYH-351	18
5	KWS-H247	37
4	HYH-355	22
3	HYH-367	34
2	KWS-H232	15
1	HYH-357	24
	Rug	Værn

Brønderslev

Forsøgsansvarlig:

LandboNord
Planteavl
Erhvervsparken 1
9700 Brønderslev

Jens Lyhne
Tlf: 9624 2567
Mobil: 2945 5806
Email jlj@landbonord.dk

Christian Søndergård Christensen
chc@landbonord.dk
2116 7009

Sofie Hæstrup Olesen
sol@landbonord.dk
Mob. 2121 2683

Forsøgsvært

Ikke sået på grund af meget fugtigt vejr

Dyngby

JB6

Forsøgsansvarlig:

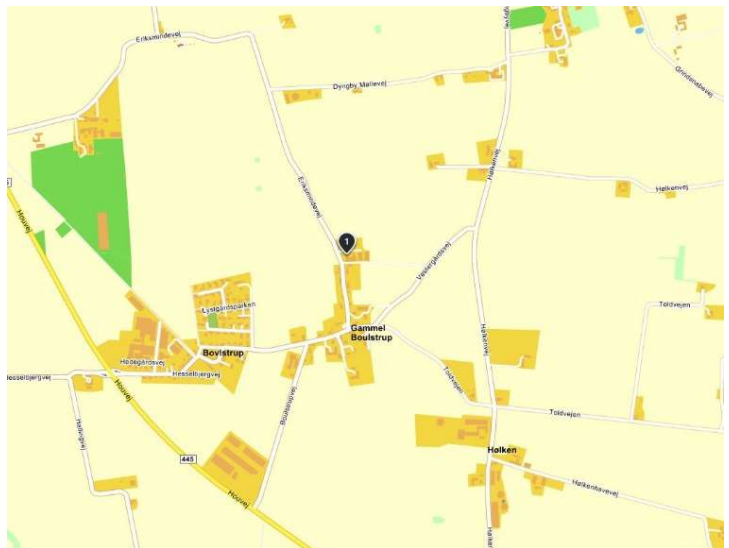
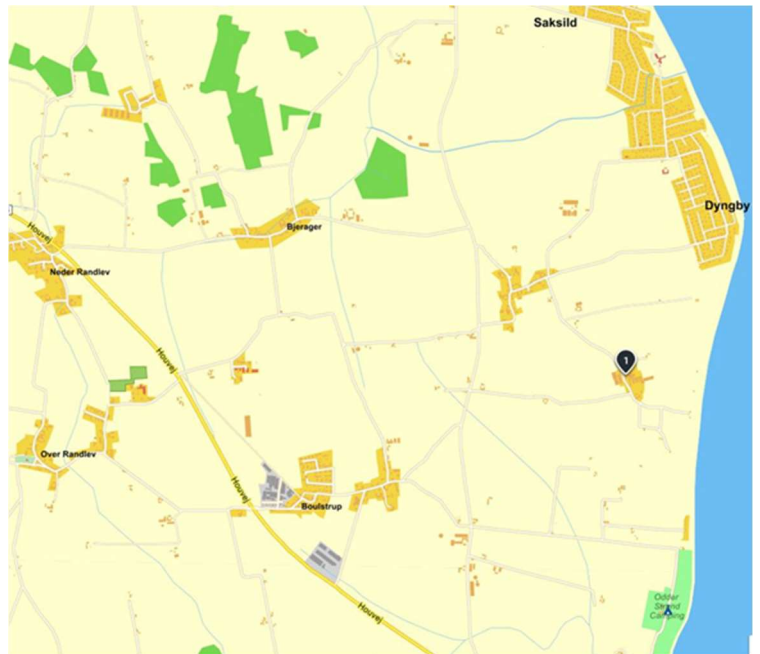
Nordic Seed - Dyngby
Grindsnabevej 25, Dyngby
8300 Odder

Hans Haldrup
Tlf: 8887 5111
Mobil: 2090 5405
Email HAHA@nordicseed.com

Jens Due Jensen 5190 4334
jdje@nordicseed.com

Lotte Olesen, lool@nordicseed.com

**Forsøget ligger ved gården
Eriksmindevej 81,
Gammel Boulstrup 8300 Odder**



Dyngby OBS 2023 sået d. 22.9.22

→ Nord

vinterbyg værn		
vinterbyg værn		
1	SY Dakoota	34
2	SY220060	50
3	LEU21.331.11	44
4	SY Loona	40
5	KWS Tardis	6
6	KM 16JR007	37
7	NOS 916.041-63	8
8	Blanding	1
9	SJ 6-197566	36
10	Alaska	7
11	SY Scoop	33
12	KW 6-1971	39
13	NOS 918.003-52	21
14	SY221181	49
15	KW 6-2180	45
vinterbyg værn		
Hvede værn		
1	SJ S0543	60
2	DLG Wheat Mix Premium	83
3	FDN18WW0272	82
4	Informer	4
5	SJ R0568	38
6	Nordic Seed Hvede Mix 232	87
7	NOS 516174.06	75
8	Fritop	3
9	KWS W453	67
10	NOS Hvede Mix 2310	84
11	NOS 516187.10	76
12	SY Volley	24
13	NOS 516231.10	78
14	KWS Dawsum	20
15	LG Initial	17
16	Ure	2
17	KWS W434	32
18	Debian	18
19	KWS W441	65
20	KWS Extase	6
21	Pondus	13
22	KWS Danicum	25
23	KWS W454	69
24	NOS 515254.12	45
Hvede værn		
Triticale værn		
1	Trias	2
2	Blanding	1
Triticale værn		
Rug værn		
1	HYH-361	30
2	KWS Tayo	2
3	KWS-H247	37
4	HYH-349	26
5	HYH-365	32
6	HYH-355	22
7	KWS-H233	16
8	HYH-351	18
9	Blanding	1
10	KWS-H237	17
11	HYH-354	21
12	HYH-353	20
13	KWS Receptor	5
14	KWS-H249	40
Rug værn		

vinterbyg værn		
vinterbyg værn		
16	Cleopatra	3
17	KWS B160	26
18	Bordeaux	2
19	Julia	31
20	LEU93304	38
21	KWS B153	25
22	NOS 917.039-63	17
23	SJ 208224	22
24	SY Lavendel	30
25	KW 6-2189	35
26	KWS B147	13
27	NOS 917.039-57	16
28	SJ 209611	24
29	LG Globetrotter	5
30	SJ 208719	23
vinterbyg værn		
Hvede værn		
25	SU Fiete	30
26	SY Revolution	50
27	SY Insitor	16
28	KWS First Mix	86
29	HK-hvedeMIX 2022	49
30	LGWU20-3485	56
31	KWS W436	33
32	KWS W452	66
33	SJ Q0262	26
34	SY120582	72
35	LG Skyscraper	11
36	KWS W455	70
37	LGWD19-13648-D	63
38	RW42216	52
39	LGWU197	55
40	NOS 516260.07	80
41	Blanding	1
42	Kubik	23
43	Bright	10
44	NOS 514218.07	29
45	Lykke	22
46	SY121233	73
47	NOS Hvede Mix 2220	46
48	NOS 514258.01A	42
Hvede værn		
Triticale værn		
3	Lumaco	3
4	Triticale-værn	4
Triticale værn		
Rug værn		
15	HYH-371	35
16	DH790	36
17	KWS Berado	4
18	HYH 348+10% pop	44
19	SU Arvalus+10% population	11
20	SU Bebop	25
21	KWS-H228	13
22	HYH-359	28
23	KWS-H232	15
24	SU Perspektiv+10% populat	10
25	KWS-H251	39
26	HYH-366	33
27	KWS Jethro	3
28	HYH-352	19
Rug værn		

vinterbyg værn		
vinterbyg værn		
31	NOS 917.049-59	20
32	NOS 916.023-57	9
33	SY222287	47
34	Valerie	4
35	NOS 916.040-51	15
36	AC 17/089/50	27
37	Almut	18
38	SY Caroo	41
39	SJ 186338	10
40	KWS B146	12
41	LGBU18-6905-D	19
42	SY Nephin	42
43	SY222223	46
44	SY 217543	29
45	Br 12939p3	11
vinterbyg værn		
Hvede værn		
49	NOS 515092.03	43
50	Sj S0087	57
51	Champion	14
52	R12017	35
53	RGT Bairstow	15
54	Guinness	28
55	EW8768	51
56	NOS 515219.11	44
57	Graham	5
58	DSV 321117	54
59	NOS 516231.04	77
60	Shaun	48
61	KWS W432	31
62	LG Grendel	41
63	Heerup	9
64	Mascula	27
65	DLG Wheat Mix Star	47
66	WPB Ennis	21
67	LGWD18-6306-A	71
68	KW 2528-20	34
69	Sj S0598	61
70	NOS 516122.09	74
71	Sj S0423	58
72	RGT Saki	8
Hvede værn		
Triticale værn		
5	MS-brunrust	5
6	MS-meldug	6
Triticale værn		
Rug værn		
29	KWS Igor	7
30	HYH-362	31
31	HYH 339+10%pop	42
32	KWS Pulsor	8
33	HYH-360	29
34	HYH-367	34
35	KWS-H231	14
36	HYH-356	23
37	HYH-357	24
38	HYH327+10% population	12
39	HYH 343+10% pop	45
40	KWS-H254	41
41	KWS Rotor	6
42	HYH 340+10% pop	43
Rug værn		

vinterbyg værn		
vinterbyg værn		
46	SY220061	43
47	SY221180	48
48	SU Midnight	32
49	NOS 916.037-51	14
50	Jettoo	28
51	Vinterbyg-værn	51
52	MS-skoldplet	52
53	MS-ramularia	53
54	MS-bygrust	54
55	MS Meldug	55
56	Celtic	56
57	Prestige	57
vinterbyg værn		
vinterbyg værn		
Hvede værn		
73	RGT Stokes	19
74	RGT Kreuzer	37
75	RW42193	36
76	DNKO65	68
77	RW42158	62
78	Kvium	7
79	SU Hyntact	81
80	Kask	12
81	BAUB 19.3029	85
82	Sj S0550	39
83	SC 2011	64
84	RW42239	53
85	Sj S0487	59
86	Sj S0596	40
87	NOS 516247.112	79
88	Vinterhvede-værn	88
89	MS-septoria	89
90	MS brunrust	90
91	Anja	91
92	MS-meldug	92
93	Substance	93
94	Ambition	94
YRW		
YRW		
Hvede værn		
Triticale værn		
7	MS Gulrust	7
Triticale værn		
Rug værn		
43	KWS-H250	38
44	KWS Emphor	9
45	HYH-350	27
46	Rug - kort værn	46
47	DHEK073	47
48	KWS-H241	48
49	KWS-H244	49
50	KWS-H245	50
51	Rug - kort værn	51
52	Vinterrug-værn	52
53	MS Brunrust opf	53
Rug værn		
Rug værn		
Rug værn		

Flakkebjerg

JB6

Forsøgsansvarlig:

AU Flakkebjerg

Forsøgsvej 1

4200 Slagelse

Mogens Hovmøller 22283361

Tlf: 8715 8192

Lise Nistrup Jørgensen

2228 3352

LiseN.Jorgensen@agro.au.dk

Sidsel Kirkegaard

Sidsel.Kirkegaard@agro.au.dk



Flakkebjerg OBS 2023 sæt d. 4.10.22

start ↑ Nord	1	KWS Extase	6	36	Heerup	9	71	KWS W452	66	1	KWS Tayo	2	1	Cleopatra	3
	2	Sj S0598	61	37	Kvium	7	72	Blanding	1	2	HYH-371	35	2	KM 16JR007	37
	3	FDN18WW0272	82	38	RW42158	62	73	SU Hyntact	81	3	KWS-H247	37	3	LEU21.331.11	44
	4	Shaun	48	39	LGWU20-3485	56	74	Ure	2	4	KWS Receptor	5	4	NOS 917.039-63	17
	5	KW 2528-20	34	40	KWS W455	70	75	WPB Ennis	21	5	HYH-362	31	5	LG Globetrotter	5
	6	DNKO65	68	41	Kask	12	76	Sj R0489	28	6	KWS-H228	13	6	AC 17/089/50	27
	7	NOS 514218.07	29	42	Sj R0245	27	77	RGT Bairstow	15	7	HYH-365	32	7	KWS Tardis	6
	8	Sj S0487	59	43	LGWD19-13648-D	63	78	KWS Dawsum	20	8	HYH 343+10% pop	45	8	NOS 918.003-52	21
	9	Informer	4	44	NOS 516187.10	76	79	SY Volley	24	9	HYH-354	21	9	KWS B160	26
	10	KWS W436	33	45	NOS 516231.04	77	80	KWS First Mix	86	10	HYH-360	29	10	SY222287	47
	11	Sj R0568	38	46	Sj Q0262	26	81	KWS W453	67	11	KWS-H251	39	11	NOS 916.037-51	14
	12	SY Insitor	16	47	NOS Hvede Mix 2220	46	82	Sj S0423	58	12	KWS-H237	17	12	KW 6-2189	35
	13	NOS 5142239	53	48	DSV 321117	54	83	DLG Wheat Mix Premium	83	13	KWS Emphor	9	13	SJ 186338	10
	14	NOS 515219.11	44	49	Pondus	13	84	NOS 516231.10	78	14	HYH-351	18	14	SJ 209611	24
	15	Lykke	22	50	DLG Wheat Mix Star	47	85	KWS Danicum	25	15	KWS Jethro	3	15	SY221180	48
	16	RW42216	52	51	SY121233	73	86	EW8768	51	16	HYH-356	23	16	SY 217543	29
	17	NOS 515254.12	45	52	HK-hvedeMIX 2022	49	87	Kubik	23	17	KWS Berado	4	17	SU Midnight	32
	18	LGWD18-6306-A	71	53	LG Skyscraper	11	88	Vinterhvede-værm	88	18	KWS-H232	15	18	SY Nephin	42
	19	RW42193	36	54	Fritop	3	89	MS-septoria	89	19	KWS-H231	14	19	SY221181	49
	20	NOS 514258.01A	42	55	Champion	14	90	MS brunrust	90	20	HYH-366	33	20	NOS 916.040-51	15
	21	KWS W441	65	56	Nordic Seed Hvede Mix	84	91	Anja	91	21	HYH-350	27	21	LGBU18-6905-D	19
	22	KWS W454	69	57	SC 2011	64	92	MS-meldug	92	22	HYH 348+10% pop	44	22	SY222223	46
	23	Debian	18	58	SY120582	72	93	Substance	93	23	DH790	36	23	Alaska	7
	24	Graham	5	59	LG Initial	17	94	Ambition	94	24	HYH-355	22	24	KWS B153	25
	25	RGT Stokes	19	60	LG Grendel	41		værm		25	HYH 339+10%pop	42	25	LEU93304	38
	26	NOS 515092.03	43	61	Bright	10		YRW		26	HYH327+10% population	12	26	Valerie	4
	27	SU Fiete	30	62	NOS 516260.07	80		YRW		27	SU Arvalus+10% populat	11	27	KWS B147	13
	28	Sj S0596	40	63	RGT Saki	8		værm		28	HYH-352	19	28	SJ 6-197566	36
	29	NOS 516174.06	75	64	Nordic Seed Hvede Mix 232	87	1	Blanding	1	29	HYH 340+10% pop	43	29	SJ 208719	23
	30	KWS W432	31	65	Sj S0087	57	2	Lumaco	3	30	KWS-H249	40	30	NOS 917.039-57	16
	31	NOS 516247.112	79	66	NOS 516122.09	74	3	Trias	2	31	KWS-H250	38	31	SY Dakoota	34
	32	BAUB 19.3029	85	67	SY Revolution	50	4	Triticale-værm	4	32	Blanding	1	32	SY220061	43
	33	R12017	35	68	LGWU197	55	5	MS-brunrust	5	33	HYH-353	20	33	Almut	18
	34	Sj S0543	60	69	Sj S0550	39	6	MS-meldug	6	34	SU Perspektiv+10% populat	10	34	Jattoo	28
	35	RGT Kreuzer	37	70	KWS W434	32	7	MS Gulrust	7	35	HYH-367	34	35	NOS 916.041-63	8
									36	KWS-H233	16	36	Bordeaux	2	
									37	SU Bepop	25	37	KW 6-1971	39	
									38	KWS-H254	41	38	NOS 916.023-57	9	
									39	KWS Pulsor	8	39	SY Loona	40	
									40	HYH-361	30	40	KWS B146	12	
									41	KWS Igor	7	41	Julia	31	
									42	HYH-357	24	42	Blanding	1	
									43	HYH-359	28	43	SY220060	50	
									44	HYH-349	26	44	NOS 917.049-59	20	
									45	KWS Rotor	6	45	Br 12939p3	11	
									46	Rug - kort værm	46	46	KW 6-2180	45	
									47	DHEK073	47	47	SY Lavendel	30	
									48	KWS-H241	48	48	SY 219850	41	
									49	KWS-H244	49	49	SJ 208224	22	
									50	KWS-H245	50	50	SY Scoop	33	
									51	Rug - kort værm	51	51	Vinterbyg-værm	51	
									52	Vinterrug-værm	52	52	MS-skoldplet	52	
									53	MS Brunrust opf	53	53	MS-ramularia	53	
									56	Celtic	56	54	MS-bygrust	54	
									57	Prestige	57	55	MS Meldug	55	

Vinterhvede
 Triticale
 Rug
 Vinterbyg

Foulumgård

JB4

Forsøgsansvarlig:

Foulumgård

Forskningscenter Foulum, AU

Hobro Landevej 17

8830 Tjele

Jens Bonderup Kjeldsen

Tlf: 8715 7787

Mobil: 4026 0782

Email jens.b.kjeldsen@agro.au.dk



Såfejl, sånr. 20 og 21 er sået sammen, så alle parcellerne mellem sånr. 20 og 80 er rykket en tak tilbage i rækkefølgen. De to rugparceller er senere sået for enden af OBSerne.



Foulum OBS 2023 sået d. 3.10.22 de 2 rugparceller sået d.20.10.22

3 kolonner 36 m X 113 m

pcl.	sort	led	sånr.	pcl.	sort	led	sånr.	pcl.	sort	led	sånr.
fungicidbehandling				fungicidbehandling				Fungicidbehandling			
36	NYT Rug værn			47	NYT Rug værn				NYT Rug værn		
	HYH 343+10% pop	45			DHEK073		47		NYT Rug værn		
Hvede værn			223	Hvede værn			224	Vinterbyg værn			225
73	Blanding	1	222	74	NOS 516231.04	77	221		Vinterbyg værn		220
72	RGT Kreuzer	37	217	75	Nordic Seed Hvede Mix	84	218		Vinterbyg værn		219
71	DLG Wheat Mix Premium	83	216	76	DSV 321117	54	215	57	Prestige	57	214
70	KWS W452	66	211	77	NOS 516260.07	80	212	56	Celtic	56	213
69	FDN18WW0272	82	210	78	Lykke	22	209	55	MS Meldug	55	208
68	Heerup	9	205	79	NOS 515092.03	43	206	54	MS-bygrust	54	207
67	BAUB 19.3029	85	204	80	SY121233	73	203	53	MS-ramularia	53	202
66	SU Hyntact	81	199	81	Pondus	13	200	52	MS-skoldplet	52	201
65	LGWU20-3485	56	198	82	WPB Ennis	21	197	51	Vinterbyg-værn	51	196
64	SJ S0487	59	193	83	NOS Hvede Mix 2220	46	194	50	SU Midnight	32	195
63	LGWU197	55	192	84	NOS 516247.112	79	191	49	Br 12939p3	11	190
62	NOS 515219.11	44	187	85	HK-hvedeMIX 2022	49	188	48	SY222223	46	189
61	Informor	4	186	86	SY Inisor	16	185	47	NOS 916.041-63	8	184
60	KWS W454	69	181	87	KWS W441	65	182	46	Julia	31	183
59	R12017	35	180	88	Vinterhvede-værn	88	179	45	LEU93304	38	178
58	SJ S0550	39	175	89	MS-septoria	89	176	44	NOS 916.037-51	14	177
57	NOS 515254.12	45	174	90	MS brunrust	90	173	43	SY 219850	41	172
56	KW 2528-20	34	169	91	Anja	91	170	42	KWS B 147	13	171
55	RW42193	36	168	92	MS-meldug	92	167	41	AC 17/089/50	27	166
54	RW42239	53	163	93	Substance	93	164	40	SY Scoop	33	165
53	NOS 514218.07	29	162	94	Ambition	94	161	39	NOS 916.040-51	15	160
52	Bright	10	157	Hvede værn			158	38	NOS 916.023-57	9	159
51	SJ R0245	27	156	Triticale værn			155	37	LGBU18-6905-D	19	154
50	Kvium	7	151	7	MS Gulrust	7	152	36	SJ 6-197566	36	153
49	Champion	14	150	6	MS-meldug	6	149	35	KWS B 160	26	148
48	SU Fiete	30	145	5	MS-brunrust	5	146	34	SY220060	50	147
47	SJ S0596	40	144	4	Triticale-værn	4	143	33	KWS B 153	25	142
46	Kubik	23	139	3	Trias	2	140	32	SY221181	49	141
45	KWS First Mix	86	138	2	Lumaco	3	137	31	SJ 186338	10	136
44	RGT Stokes	19	133	1	Blanding	1	134	30	SY Nephin	42	135
43	KWS W434	32	132	Triticale værn			131	29	LEU21.331.11	44	130
42	KWS Extase	6	127	Rug værn			128	28	Cleopatra	3	129
41	SC 2011	64	126	1	HYH-352	19	125	27	NOS 917.049-59	20	124
40	SJ S0423	58	121	2	HYH-355	22	122	26	NOS 917.039-63	17	123
39	SJ R0489	28	120	3	HYH-351	18	119	25	Bordeaux	2	118
38	KWS Danicum	25	115	4	KWS Berado	4	116	24	LG Globetrotter	5	117
37	SJ Q0262	26	114	5	HYH 340+10% pop	43	113	23	Valerie	4	112
36	SY Volley	24	109	6	HYH-365	32	110	22	KW 6-2180	45	111
35	Nordic Seed Hvede Mix 232	87	108	7	KWS-H249	40	107	21	SY Loona	40	106
34	SJ S0543	60	103	8	KWS-H228	13	104	20	KW 6-1971	39	105
33	KWS W436	33	102	9	KWS Rotor	6	101	19	Almut	18	100
32	KWS Dawsum	20	97	10	HYH 339+10%pop	42	98	18	SY Dakoota	34	99
31	NOS 516187.10	76	96	11	KWS Pulsor	8	95	17	KWS B 146	12	94
30	RW42158	62	91	12	KWS-H247	37	92	16	KM 16JR007	37	93
29	SY Revolution	50	90	13	HYH-371	35	89	15	SY222287	47	88
28	LG Initial	17	85	14	HYH 348+10% pop	44	86	14	NOS 918.003-52	21	87
27	EW8768	51	84	15	KWS-H232	15	83	13	NOS 917.039-57	16	82
	NYT Rug værn		79	16	HYH-350	27	80	12	SJ 208224	22	81
26	NOS 516231.10	78	78	25	Kask	12	77	17	HYH-367	34	76
18	HYH-356	23	73	10	KW 6-2189	35	74	11	SY220061	43	75
24	NOS 514258.01A	42	72	23	Graham	5	71	19	HYH-366	33	70
20	HYH327+10% population	12	67	8	SJ 209611	24	68	9	Jettoo	28	69
22	Debian	18	66	21	Fritop	3	65	7	SU Analus+10% population	11	64
22	SU Perspectiv+10% popula	10	61	6	SY Lavendel	30	62	21	SY221180	48	63
20	SJ S0598	61	60	19	DLG Wheat Mix Star	47	59	23	HYH-359	28	58
24	HYH-349	26	55	4	SJ 208719	23	56	5	Blanding	1	57
18	LGWD18-6306-A	71	54	17	Ure	2	53	25	SU Bepop	25	52
26	KWS Igor	7	49	2	Alaska	7	50	3	KWS Tardis	6	51
16	NOS 516174.06	75	48	15	NOS 516122.09	74	47	27	KWS-H250	38	46
28	KWS-H233	16	43	Vinterbyg værn			44	1	SY 217543	29	45
14	Shaun	48	42	13	LG Skyscraper	11	41	29	HYH-360	29	40
30	HYH-357	24	37	53	MS Brunrust opf	53	38	Rug værn			39
12	KWS W455	70	36	11	RW42216	52	35	31	KWS-H254	41	34
32	HYH-353	20	31	51	Rug - kort værn	51	32	52	Vinterbyg-værn	52	33
10	SJ R0568	38	30	9	KWS W432	31	29	33	KWS Tayo	2	28
34	KWS-H251	39	25	49	KWS-H244	49	26	50	KWS-H245	50	27
8	SJ S0087	57	24	7	RGT Saki	8	23	35	KWS Jethro	3	22
6	LG Grendel	41	19	sånr 20 og 21 sået sammen			20	48	KWS-H241	48	21
5	RGT Bairstow	15	18	37	HYH-354	21	17	46	Rug - kort værn	46	16
4	SY120582	72	13	38	KWS Emphor	9	14	45	Blanding	1	15
3	DNKO65	68	12	39	KWS-H231	14	11	44	HYH-362	31	10
2	KWS W453	67	7	40	HYH-361	30	8	43	DH790	36	9
1	LGWD19-13648-D	63	6	41	KWS-H237	17	5	42	KWS Receptor	5	4
Hvede værn			1	Rug værn			2	Rug værn			3

såfejl slut

Gørding

JB 4

Forsøgsansvarlig:

Forsøgsvirksomheden

Ytteborg Syd

Kresten Junker

Mobil: 2557 9898

Email kj@ytteborg.dk

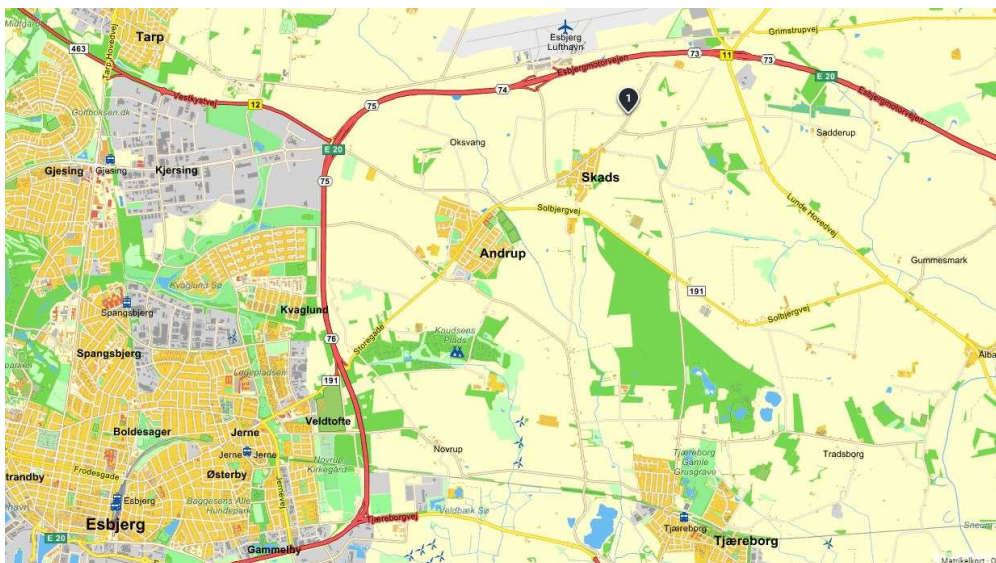
Forsøgsvært

Kresten Junker

Forsøget ligger overfor

Skadsbyvej 84

6705 Esbjerg



Gørding OBS 2023 sæt d. 7.10.22

Kolonne 1			Kolonne 2			Kolonne 3			Kolonne 4		
Pcl. Nr.	Sort	Led	Pcl. Nr.	Sort	Led	Pcl. Nr.	Sort	Led	Pcl. Nr.	Sort	Led
	Vinterhvede - værn	Værn		Vinterhvede - værn	Værn		Vinterhvede - værn	Værn		Vinterbyg-værn	Værn
1	NOS 516187.10	76	56	Sj S0423	58	57	NOS 514258.01A	42	16	LGBU18-6905-D	19
2	NOS 516260.07	80	55	KWS Daw sum	20	58	SU Fiete	30	15	Blanding	1
3	KWS W432	31	54	LGWU20-3485	56	59	Champion	14	14	Cleopatra	3
4	Sj Q0262	26	53	Ure	2	60	KWS W455	70	13	NOS 917.039-57	16
5	Fritop	3	52	SY Volley	24	61	RGT Saki	8	12	NOS 918.003-52	21
6	Nordic Seed Hvede Mix	84	51	WPB Ennis	21	62	R12017	35	11	KWS B160	26
7	Sj R0568	38	50	SY121233	73	63	Debian	18	10	KWS Tardis	6
8	NOS 515254.12	45	49	KWS W441	65	64	SY Insitor	16	9	LEU83304	38
9	LGWD18-6306-A	71	48	DLG Wheat Mix Star	47	65	SY120582	72	8	NOS 916.037-51	14
10	Kask	12	47	Graham	5	66	RGT Bairstow	15	7	SU Midnight	32
11	RW42158	62	46	LGWU197	55	67	NOS 515219.11	44	6	SJ 6-197566	36
12	LGWD19-13648-D	63	45	Lykke	22	68	KWS W452	66	5	SY221181	49
13	KWS W453	67	44	KWS W436	33	69	LG Skyscraper	11	4	LG Globetrotter	5
14	KWS Danicum	25	43	RW42239	53	70	NOS 516231.04	77	3	NOS 916.040-51	15
15	Nordic Seed Hvede Mix 232	87	42	RGT Stokes	19	71	NOS 516122.09	74	2	SY221180	48
16	KWS W434	32	41	DNKO65	68	72	Sj R0489	28	1	SY220061	43
17	RW42216	52	40	Kubik	23	73	NOS 515092.03	43		Vinterbyg-værn	Værn
18	Pondus	13	39	Sj S0550	39	74	Informer	4		Vinterhvede - værn	Værn
19	Bright	10	38	Blanding	1	75	EW8768	51	94	Ambition	94
20	KW 2528-20	34	37	DLG Wheat Mix Premium	83	76	NOS 516247.112	79	93	Substance	93
21	Sj S0087	57	36	BAUB 19.3029	85	77	NOS 514218.07	29	92	MS-meldug	92
22	LG Initial	17	35	DSV 321117	54	78	Shaun	48	91	Anja	91
23	Sj S0596	40	34	KWS W454	69	79	KWS First Mix	86	90	MS brunrust	90
24	SC 2011	64	33	NOS Hvede Mix 2220	46	80	HK-hvedeMX 2022	49	89	MS-septoria	89
25	Sj S0543	60	32	Kvium	7	81	Heerup	9	88	Vinterhvede-værn	88
26	LG Grendel	41	31	NOS 516174.06	75	82	Sj S0487	59	87	SY Revolution	50
27	Sj S0598	61	30	NOS 516231.10	78	83	RGT Kreuzer	37	86	RW42193	36
28	Sj R0245	27	29	KWS Extase	6	84	SU Hyntact	81	85	FDN18WW0272	82
	Vinterhvede - værn	Værn		Vinterhvede - værn	Værn		Vinterhvede - værn	Værn		Vinterhvede - værn	Værn

Kolonne 5			Kolonne 6			Kolonne 7			Kolonne 8		
Pcl. Nr.	Sort	Led	Pcl. Nr.	Sort	Led	Pcl. Nr.	Sort	Led	Pcl. Nr.	Sort	Led
	Vinterbyg-værn	Værn		Vinterrug-værn	Værn		Vinterrug-værn	Værn		Værn	
17	KW 6-2189	35	13	HYH-350	27	14	HYH 339+10%pop	42		Værn	
18	SY Loona	40	12	Blanding	1	15	HYH-366	33		Værn	
19	SY Lavendel	30	11	KWS-H232	15	16	KWS Tayo	2		Værn	
20	KW 6-2180	45	10	HYH-353	20	17	KWS Jethro	3		Værn	
21	SY222223	46	9	HYH-365	32	18	DH790	36		Værn	
22	NOS 916.023-57	9	8	KWS-H251	39	19	SU Perspektiv+10% populat	10		Værn	
23	SY Nephin	42	7	KWS Berado	4	20	HYH-361	30		Triticale-værn	Værn
24	KM 16JR007	37	6	HYH-354	21	21	HYH-357	24	7	MS Gullrust	7
25	SY222287	47	5	HYH-360	29	22	HYH327+10% population	12	6	MS-meldug	6
26	Alaska	7	4	KWS-H247	37	23	SU Bepop	25	5	MS-brunrust	5
27	NOS 917.039-63	17	3	SU Arvalus+10% population	11	24	KWS Emphor	9	4	Triticale-værn	4
28	LEU21.331.11	44	2	HYH 343+10% pop	45	25	HYH-359	28	3	Blanding	1
29	SY220060	50	1	KWS-H250	38	26	HYH-352	19	2	Trias	2
30	NOS 916.041-63	8		Vinterrug-værn	Værn	27	HYH-349	26	1	Lumaco	3
31	SY Scoop	33		Vinterbyg-værn	Værn	28	HYH 340+10% pop	43		Triticale-værn	Værn
32	KWS B146	12	57	Prestige	57	29	KWS-H233	16		Vinterrug-værn	Værn
33	Br 12939p3	11	56	Celtic	56	30	KWS Igor	7	53	MS Brunrust opf	53
34	KW 6-1971	39	55	MS Meldug	55	31	HYH-355	22	52	Vinterrug-værn	52
35	SJ 208224	22	54	MS-bygrust	54	32	KWS-H228	13	51	Rug - kort værn	51
36	Bordeaux	2	53	MS-ramularia	53	33	HYH-371	35	50	KWS-H245	50
37	SY 219850	41	52	MS-skoldplet	52	34	KWS Receptor	5	49	KWS-H244	49
38	KWS B153	25	51	Vinterbyg-værn	51	35	HYH-351	18	48	KWS-H241	48
39	SJ 186338	10	50	NOS 917.049-59	20	36	HYH-356	23	47	DHEK073	47
40	SJ 208719	23	49	KWS B147	13	37	KWS-H237	17	46	Rug - kort værn	46
41	Almut	18	48	Jettoo	28	38	KWS Rotor	6	45	HYH 348+10% pop	44
42	SY 217543	29	47	Julia	31	39	HYH-362	31	44	KWS-H254	41
43	SY Dakoota	34	46	Valerie	4	40	KWS-H231	14	43	KWS-H249	40
44	SJ 209611	24	45	AC 17/089/50	27	41	HYH-367	34	42	KWS Pulsor	8
	Vinterbyg-værn	Værn		Vinterbyg-værn	Værn		Vinterrug-værn	Værn		Vinterrug-værn	Værn

Gørløse

JB 5

Forsøgsansvarlig:

Agrovi

Industrivænget 22

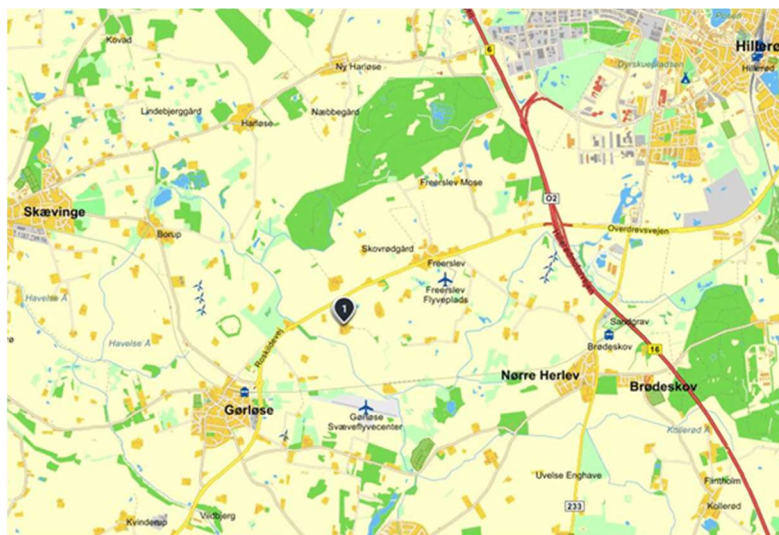
3200 Hillerød

Camilla Beck Nielsen

Tlf: 4822 5247

Mobil: 4013 5247

Email cbn@agrovi.dk



Henrik Kjeldkvist mob 2170 8216

hek@agrovi.dk

Jernbane

Forsøgsvært

Erik Gert Jensen

Roskildevej 207

3330 Gørløse

2859 8390

NB Ingen rugværn

Sydvest

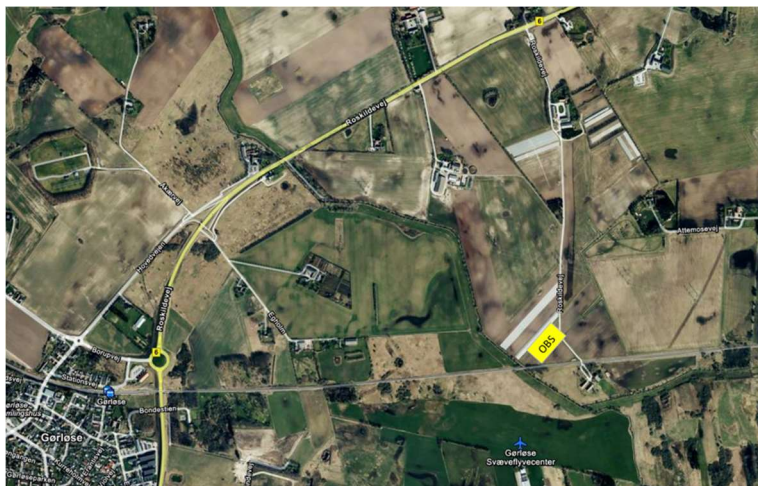


	pcl.	sort	led
		Rug værn	
vinterbyg	56	Celtic	56
vinterbyg	57	Prestige	57
NB Ingen rugværn	52	MS Brunrust opf	53
	51	Rug - kort værn	51
	50	KWS-H245	50
	49	KWS-H244	49
	48	KWS-H241	48
	47	DHEK073	47
	46	Rug - kort værn	46
	45	KWS Igor	7
	44	KWS-H232	15
	43	KWS-H250	38
	42	KWS-H254	41
	41	HYH-352	19
	40	HYH327+ 10% population	12
	39	KWS Pulsor	8
	38	KWS Jethro	3
	37	HYH 339+10%pop	42
	36	HYH-357	24
	35	KWS-H251	39
	34	KWS Rotor	6
	33	HYH 340+10% pop	43
	32	HYH-350	27
	31	KWS-H249	40
	30	HYH-351	18
	29	KWS-H233	16
	28	HYH-355	22
	27	KWS Emphor	9
	26	HYH-353	20
	25	KWS-H228	13
	24	HYH-349	26
	23	KWS-H247	37
	22	KWS Tayo	2
	21	SU Perspektiv+ 10% populat	10
	20	HYH-371	35
	19	KWS Receptor	5
	18	HYH-354	21
	17	HYH-359	28
	16	KWS Berado	4
	15	HYH 348+10% pop	44
	14	SU Bepop	25
	13	HYH-366	33
	12	HYH-365	32
	11	HYH-361	30
	10	DH790	36
	9	Blanding	1
	8	HYH-360	29
	7	HYH-356	23
	6	HYH-362	31
	5	KWS-H231	14
	4	HYH-367	34
	3	HYH 343+10% pop	45
	2	SU Arvalus+ 10% population	11
	1	KWS-H237	17
		Rug værn	

hvid pind her

	pcl.	sort	led
	55	MS Meldug	55
	54	MS-bygrust	54
	53	MS-ramularia	53
	52	MS-skoldplet	52
	51	Vinterbyg-værn	51
	50	NOS 917.039-57	16
	49	SY Dakoota	34
	48	SY Nephin	42
	47	Cleopatra	3
	46	Bordeaux	2
	45	KM 16JR007	37
	44	NOS 916.041-63	8
	43	SJ 186338	10
	42	AC 17/089/50	27
	41	SY Loona	40
	40	SY221181	49
	39	NOS 918.003-52	21
	38	Jettoo	28
	37	KW 6-1971	39
	36	SJ 209611	24
	35	SY Lavendel	30
	34	Valerie	4
	33	KWS B153	25
	32	KW 6-2180	45
	31	Blanding	1
	30	SY220061	43
	29	KW 6-2189	35
	28	SY220060	50
	27	SY Scoop	33
	26	LEU93304	38
	25	KWS B160	26
	24	Almut	18
	23	KWS B146	12
	22	Alaska	7
	21	Julia	31
	20	NOS 916.040-51	15
	19	SJ 6-197566	36
	18	SJ 208719	23
	17	SY 217543	29
	16	SY 219850	41
	15	NOS 917.049-59	20
	14	LG Globetrotter	5
	13	NOS 916.023-57	9
	12	KWS B147	13
	11	LEU21.331.11	44
	10	NOS 916.037-51	14
	9	SJ 208224	22
	8	SY222223	46
	7	NOS 917.039-63	17
	6	SY222287	47
	5	SU Midnight	32
	4	SY221180	48
	3	KWS Tardis	6
	2	Br 12939p3	11
	1	LGBU18-6905-D	19
		Vinterbyg Værn	

Gørløse OBS 2023
 sået d. 22.9.22 i to kolonner
 kør gennem gården
 ud ad markvejen mod jernbanen



forsøget
 fortsætter



hvid pind her

Rug værn		
Triticale Værn		
3	Lumaco	3
2	Blanding	1
1	Trias	2
Triticale Værn		
Hvede Værn		
47	Sj S0423	58
46	SY121233	73
45	KWS First Mix	86
44	Lykke	22
43	Pondus	13
42	KWS W441	65
41	RW42216	52
40	LGWD18-6306-A	71
39	KWS W453	67
38	Nordic Seed Hvede Mix 232	87
37	KWS W436	33
36	KWS W452	66
35	KWS W454	69
34	NOS 514218.07	29
33	Debian	18
32	R12017	35
31	BAUB 19.3029	85
30	SY Insitor	16
29	NOS 515254.12	45
28	NOS 516231.10	78
27	Sj Q0262	26
26	LGWU20-3485	56
25	SY120582	72
24	NOS 515219.11	44
23	NOS 516122.09	74
22	KWS W434	32
21	SY Volley	24
20	DLG Wheat Mix Star	47
19	NOS 516187.10	76
18	SU Fiete	30
17	Ure	2
16	NOS 516231.04	77
15	Sj S0550	39
14	Sj S0487	59
13	NOS 516260.07	80
12	HK-hvedeMIX 2022	49
11	RGT Stokes	19
10	Shaun	48
9	Sj S0596	40
8	KWS Danicum	25
7	LG Skyscraper	11
6	Kubik	23
5	DLG Wheat Mix Premium	83
4	KWS Dawsum	20
3	Champion	14
2	RGT Bairstow	15
1	KW 2528-20	34
Hvede Værn		

Vinterbyg Værn		
Triticale Værn		
4	Triticale Værn	4
5	MS-brunrust	5
6	MS-meldug	6
7	MS Gulrust	7
Triticale Værn		
Hvede Værn		
48	Heerup	9
49	Sj S0598	61
50	LGWU197	55
51	NOS 516247.112	79
52	LG Grendel	41
53	RGT Saki	8
54	Sj R0245	27
55	FDN18WW0272	82
56	Bright	10
57	NOS 516174.06	75
58	SU Hyntact	81
59	KWS Extase	6
60	Sj R0568	38
61	Blanding	1
62	KWS W432	31
63	LGWD19-13648-D	63
64	Graham	5
65	SC 2011	64
66	Sj S0087	57
67	Sj R0489	28
68	RW42239	53
69	Informer	4
70	KWS W455	70
71	DSV 321117	54
72	RGT Kreuzer	37
73	Fritop	3
74	EW8768	51
75	NOS 515092.03	43
76	SY Revolution	50
77	LG Initial	17
78	Kask	12
79	WPB Ennis	21
80	RW42158	62
81	NOS 514258.01A	42
82	Sj S0543	60
83	Kvium	7
84	RW42193	36
85	DNKO65	68
86	NOS Hvede Mix 2220	46
87	Nordic Seed Hvede Mix	84
88	Vinterhvede-værn	88
89	MS-septoria	89
90	MS brunrust	90
91	Anja	91
92	MS-meldug	92
93	Substance	93
94	Ambition	94
Hvede Værn		

← grusvej der fører over jernbanen

Hobro

JB3

Forsøgsansvarlig:

Agri Nord

Landbocenter Hobro

Horsøvej 11

9500 Hobro

Keld Bonde

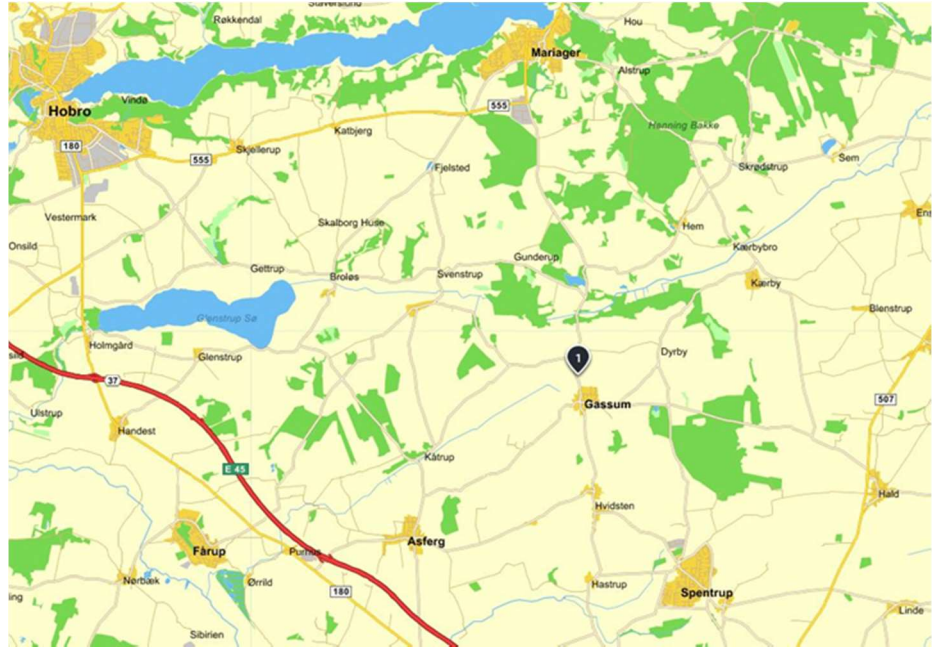
Tlf: 96351144

Mobil: 2099 3311

Email kjb@agrinord.dk

Kurt N. Christensen

knc@agrinord.dk



Forsøgsvært

Henrik og Villy Rasmussen

Amtsvejen 30

Gassum

8981 Spentrup



Hobro OBS 2023 sået d. 23.9.22

Nord



Pcl. Nr.	Sort	Led
	Vinterhvede	Værn
1	KW 2528-20	34
2	RGT Bairstow	15
3	Champion	14
4	KWS Dawson	20
5	DLG Wheat Mix Premium	83
6	Kubik	23
7	LG Skyscraper	11
8	KWS Danicum	25
9	Sj S0596	40
10	Shaun	48
11	RGT Stokes	19
12	HK-hvedeMIX 2022	49
13	NOS 516260.07	80
14	Sj S0487	59
15	Sj S0550	39
16	NOS 516231.04	77
17	Ure	2
18	SU Fiete	30
19	NOS 516187.10	76
20	DLG Wheat Mix Star	47
21	SY Volley	24
22	KWS W434	32
23	NOS 516122.09	74
24	NOS 515219.11	44
25	SY120582	72
26	LGWU20-3485	56
27	Sj Q0262	26
28	NOS 516231.10	78
29	NOS 515254.12	45
30	SY Insitor	16
31	BAUB 19.3029	85
32	R12017	35
33	Debian	18
34	NOS 514218.07	29
35	KWS W454	69
36	KWS W452	66
37	KWS W436	33
38	Nordic Seed Hvede Mix 232	87
39	KWS W453	67
40	LGWD18-6306-A	71
41	RW42216	52
42	KWS W441	65
43	Pondus	13
44	Lykke	22
45	KWS First Mix	86
46	SY121233	73
47	Sj S0423	58
48	Heerup	9
49	Sj S0598	61
50	LGWU197	55
51	NOS 516247.112	79
52	LG Grendel	41
53	RGT Saki	8
54	Sj R0245	27
	Vinterhvede	Værn

Pcl. Nr.	Sort	Led
	Vinterbyg-værn	Værn
12	KWS B147	13
11	LEU21.331.11	44
10	NOS 916.037-51	14
9	SJ 208224	22
8	SY222223	46
7	NOS 917.039-63	17
6	SY222287	47
5	SU Midnight	32
4	SY221180	48
3	KWS Tardis	6
2	Br 12939p3	11
1	LGBU18-6905-D	19
	Vinterbyg-værn	Værn
	Vinterhvede	Værn
94	Ambition	94
93	Substance	93
92	MS-meldug	92
91	Anja	91
90	MS brunnrust	90
89	MS-septoria	89
88	Vinterhvede-værn	88
87	Nordic Seed Hvede Mix	84
86	NOS Hvede Mix 2220	46
85	DNKO65	68
84	RW42193	36
83	Kvium	7
82	Sj S0543	60
81	NOS 514258.01A	42
80	RW42158	62
79	WPB Ennis	21
78	Kask	12
77	LG Initial	17
76	SY Revolution	50
75	NOS 515092.03	43
74	EW8768	51
73	Fritop	3
72	RGT Kreuzer	37
71	DSV 321117	54
70	KWS W455	70
69	Informer	4
68	RW42239	53
67	Sj R0489	28
66	Sj S0087	57
65	SC 2011	64
64	Graham	5
63	LGWD19-13648-D	63
62	KWS W432	31
61	Blanding	1
60	Sj R0568	38
59	KWS Extase	6
58	SU Hyntact	81
57	NOS 516174.06	75
56	Bright	10
55	FDN18WW0272	82
	Vinterhvede	Værn

Pcl. Nr.	Sort	Led
	Vinterbyg-værn	Værn
13	NOS 916.023-57	9
14	LG Globetrotter	5
15	NOS 917.049-59	20
16	SY 219850	41
17	SY 217543	29
18	SJ 208719	23
19	SJ 6-197566	36
20	NOS 916.040-51	15
21	Julia	31
22	Alaska	7
23	KWS B146	12
24	Almut	18
25	KWS B160	26
26	LEU93304	38
27	SY Scoop	33
28	SY220060	50
29	KW 6-2189	35
30	SY220061	43
31	Blanding	1
32	KW 6-2180	45
33	KWS B153	25
34	Valerie	4
35	SY Lavendel	30
36	SJ 209611	24
37	KW 6-1971	39
38	Jettoo	28
39	NOS 918.003-52	21
40	SY221181	49
41	SY Loona	40
42	AC 17/089/50	27
43	SJ 186338	10
44	NOS 916.041-63	8
45	KM 16JR007	37
46	Bordeaux	2
47	Cleopatra	3
48	SY Nephin	42
49	SY Dakoota	34
50	NOS 917.039-57	16
51	Vinterbyg-værn	51
52	MS-skoldplet	52
53	MS-ramularia	53
54	MS-bygrust	54
55	MS Meldug	55
56	Celtic	56
57	Prestige	57
	Vinterbyg-værn	Værn
	Triticale-værn	Værn
1	Trias	2
2	Blanding	1
3	Lumaco	3
4	Triticale-værn	4
5	MS-brunnrust	5
6	MS-meldug	6
7	MS Gulrust	7
	Triticale-værn	Værn

Pcl. Nr.	Sort	Led
	Rug	Værn
	Rug	Værn
53	MS Brunnst opf	53
52	Vinterrug-værn	52
51	Rug - kort værn	51
50	KWS-H245	50
49	KWS-H244	49
48	KWS-H241	48
47	DHEK073	47
46	Rug - kort værn	46
45	KWS Igor	7
44	KWS-H232	15
43	KWS-H250	38
42	KWS-H254	41
41	HYH-352	19
40	HYH327+10% population	12
39	KWS Pulsor	8
38	KWS Jethro	3
37	HYH 339+10%pop	42
36	HYH-357	24
35	KWS-H251	39
34	KWS Rotor	6
33	HYH 340+10% pop	43
32	HYH-350	27
31	KWS-H249	40
30	HYH-351	18
29	KWS-H233	16
28	HYH-355	22
27	KWS Emphor	9
26	HYH-353	20
25	KWS-H228	13
24	HYH-349	26
23	KWS-H247	37
22	KWS Tayo	2
21	SU Perspektiv+10% populat	10
20	HYH-371	35
19	KWS Receptor	5
18	HYH-354	21
17	HYH-359	28
16	KWS Berado	4
15	HYH 348+10% pop	44
14	SU Bepop	25
13	HYH-366	33
12	HYH-365	32
11	HYH-361	30
10	DH790	36
9	Blanding	1
8	HYH-360	29
7	HYH-356	23
6	HYH-362	31
5	KWS-H231	14
4	HYH-367	34
3	HYH 343+10% pop	45
2	SU Arvalus+10% population	11
1	KWS-H237	17
	Rug	Værn

Holeby

JB7

Forsøgsansvarlig:

Nordic Seed - Holeby
Højbygårdvej 14
4960 Holeby

Brian B. Pedersen

Tlf: 8887 5105

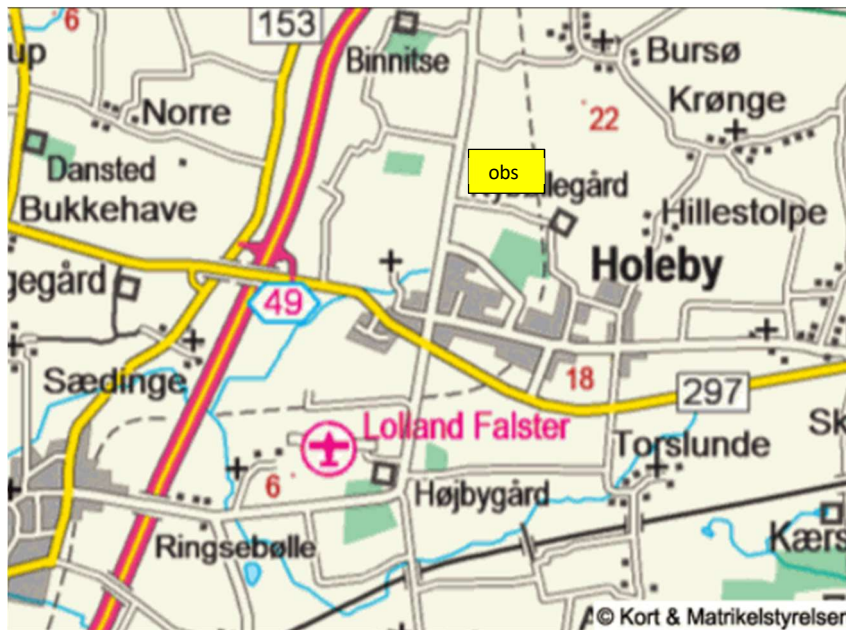
Mobil: 4082 5472

Email BBPE@nordicseed.com

Jeppe R. Andersen

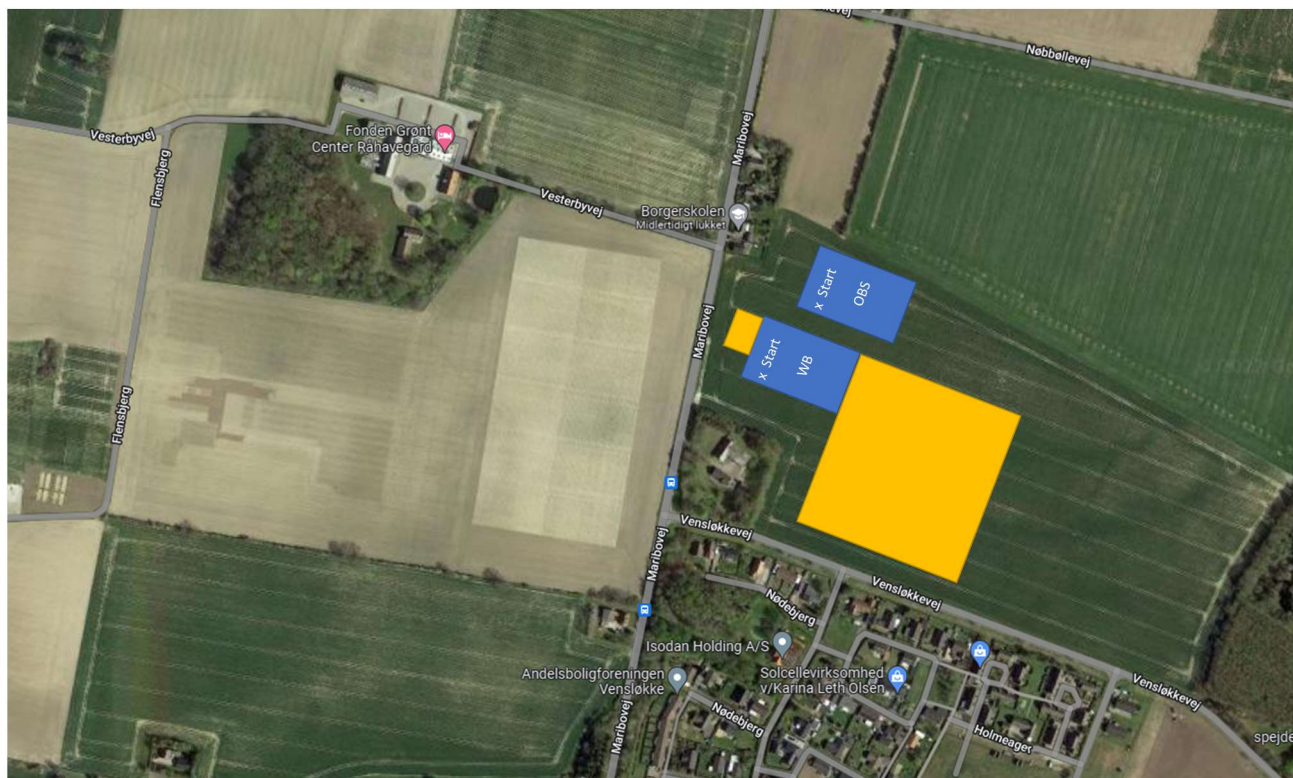
jan@nordicseed.com

2090 5407



Forsøgsvært

Råhavegård
Grønt center
Maribovej 9
4960 Holeby



Holeby OBS 2023 sæt d. 26.9.22

Y1	Y2	Y3	Y4	Y5	Y6	Y7	Y8
1	Hvede værn						
2	1 LGWU197 55	59 Shaun 48	YRW	1 HYH-360 29	28 HYH-365 22	1 Alaska 7	30 NOS 916.041-63 8
3	2 Kivum 7	60 SJ R0568 38	YRW	2 KWS Emphor 9	29 HYH-363 20	2 SU Midnight 32	31 NOS 916.023-57 9
4	3 Debian 18	61 LGWU20-3465 56	YRW	3 KWS Pulsor 8	30 HYH 339+10%pop 42	3 SJ 186338 10	32 KWS Tardis 6
5	4 KWS W463 67	62 LGWU19-16668-D 63	Hvede værn	4 HYH-362 31	31 KWS Jethro 3	4 KM 16.R007 37	33 KW 6-2180 45
6	5 NOS 516127.09 74	63 RW4223 53	88 Vinterhvede-værn 88	5 KWS Rotor 6	32 KWS-H237 17	5 SY221180 48	34 Jétco 28
7	6 KW 2528-20 34	64 SY121233 73	89 MS-septoria 89	6 HYH-350 27	33 KWS Tajo 2	6 KWS B160 26	35 SJ 208719 23
8	7 Graham 5	65 RI2017 35	90 MS brunst 90	7 KWS-H228 13	34 HYH-369 28	7 Blanding 1	36 LG Globe trotter 5
9	8 HK-hvedeMIX 2022 49	66 WPE Ennis 21	91 Anja 91	8 KWS-H249 40	35 KWS Berardo 4	8 NOS 916.040-51 15	37 KWS B146 12
10	9 DKO65 68	67 KWS W441 65	92 MS-meldug 92	9 HYH-352 19	36 HYH 340+10% pop 43	9 SY Lavendel 30	38 LEI21.331.11 44
11	10 SY Instor 16	68 SY Volley 24	93 Substance 93	10 HYH-357 24	37 KWS-H250 38	10 SY Loona 40	39 SY220160 50
12	11 DLG Wheat Mix Premium 83	69 Kask 12	94 Ambition 94	11 HYH-349 26	38 HYH327+10% population 12	11 LEI95304 38	40 NOS 917.039-57 16
13	12 NOS 516092.03 43	70 Informer 4	Hvede værn	12 KWS Igor 7	39 KWS-H251 39	12 NOS 918.003-52 21	41 Cleopatra 3
14	13 DSV 321117 54	71 RW42193 36	Hvede værn	13 KWS-H233 16	40 SU Arvaluse+10% population 11	13 KWS B153 25	42 SJ 208224 22
15	14 KWS W454 69	72 RGT Baislow 15	Hvede værn	14 HYH-361 30	41 KWS-H232 15	14 LGBU18-6901-D 19	43 SY Scoop 33
16	15 SJ S0423 58	73 Kubik 23	Hvede værn	15 KWS-H231 14	42 KWS-H247 37	15 SY Dakota 34	44 Valerie 4
17	16 LG Initial 17	74 NOS 516231.04 77	Hvede værn	16 HYH-366 32	43 HYH-371 35	16 SY220061 43	45 Julia 31
18	17 SJ S0698 61	75 SY Revolution 50	Hvede værn	17 HYH-366 33	44 HYH-366 23	17 NOS 917.049-59 20	46 SY22223 46
19	18 LGWU18-4306-A 71	76 Nordic Seed Hvede Mix 232 87	Hvede værn	18 HYH-354 21	45 HYH 348+10% pop 44	18 SY221181 49	47 Bordeaux 2
20	19 KWS Dawson 20	77 Mascia 27	Hvede værn	19 SU Perspective+10%populat 10	46 Rug - kort værn 46	19 Br 12939P3 11	48 SY222287 47
21	20 KWS Extrase 6	78 EM8768 51	Hvede værn	20 KWS-H254 41	47 DHEK073 47	20 KW 6-2189 35	49 SY 217543 29
22	21 SJ S0650 39	79 KWS W455 70	Hvede værn	21 SU Beboop 25	48 KWS-H241 48	21 SY Nephin 42	50 KW 6-1971 39
23	22 Guinness 28	80 KWS W452 66	Hvede værn	22 KWS Receptor 5	49 KWS-H244 49	22 SY Caroo 41	51 Vinterbyg-værn 51
24	23 NOS Hvede Mix 2310 84	81 KWS First Mix 86	1 Blanding 1	23 Blanding 1	50 KWS-H245 50	23 KWS B147 13	52 MS-akolpjet 52
25	24 Blanding 1	82 NOS 515219.11 44	2 Lumacco 3	24 DHT90 36	51 Rug - kort værn 51	24 NOS 916.037-51 14	53 MS-remularia 53
26	25 NOS 516231.10 78	83 Bright 10	3 Trias 2	25 HYH 349+10% pop 45	52 Vintemugværn 52	25 NOS 917.039-63 17	54 MS-bygnest 54
27	26 Pontus 13	84 SJ S0487 59	4 Triticale-værn 4	26 HYH-367 34	53 MS Brunst opt 53	26 Almut 18	55 MS Meidug 55
28	27 KWS W432 31	85 LG Grenel 41	5 MS-Snurnest 5	27 HYH-351 18	Rug værn	27 AC 17/08950 27	56 Celtic 56
29	28 Ure 2	86 NOS 515254.12 45	6 MS-meldug 6	Rug værn	Rug værn	28 SJ 6-197566 36	57 Prestige 57
30	29 SJ S0696 40	87 Frihop 3	7 MS Gulnast 7	Rug værn	Rug værn	29 SJ 209611 24	Vinterbyg værn
31	Hvede værn	Hvede værn	triticale værn	Rug værn	Rug værn	Vinterbyg værn	Vinterbyg værn

Holstebro

JB3

Forsøgsansvarlig:

Forsøgsvirksomheden Ytteborg

Hjermvej 94

7560 Hjerm

Karsten Sekkelund Kristensen

Tlf: 6175 0021

Email KSK@Ytteborg.dk

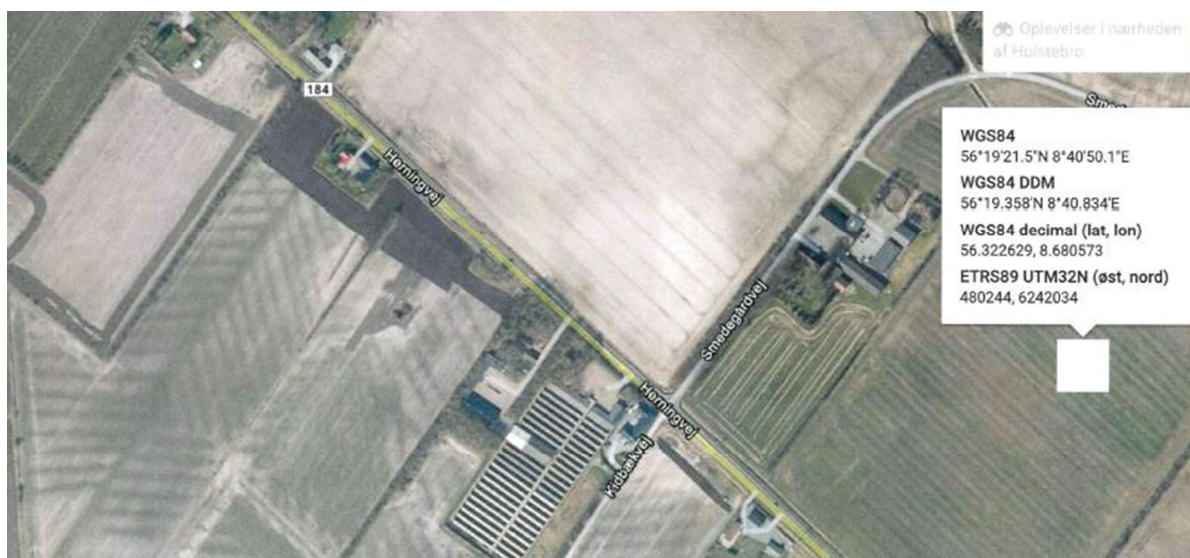
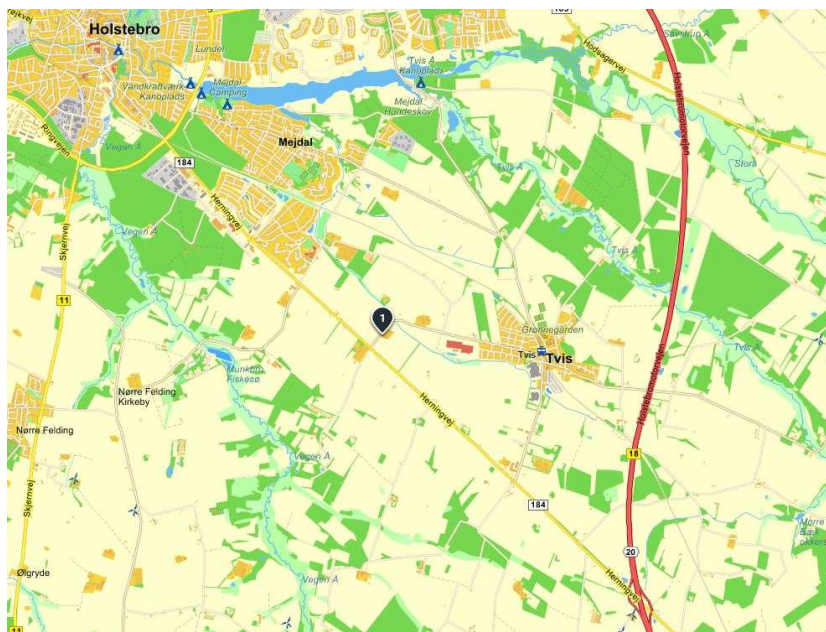
Sini Lampinen

SML@Ytteborg.dk

Forsøgsvært

Smedegårdvej 2

7500 Holstebro



Holstebro OBS 2023 sået d.

Kolonne 1

Pcl. Nr.	Sort	Led
	Vinterhvede - værn	Værn
1	Lykke	22
2	Kubik	23
3	KWS W434	32
4	LGWU197	55
5	HK-hvedeMIX 2022	49
6	NOS 516174.06	75
7	Sj S0423	58
8	SU Fiete	30
9	NOS 515254.12	45
10	Nordic Seed Hvede Mix	84
11	Sj R0568	38
12	LGWD18-6306-A	71
13	Sj R0489	28
14	Blanding	1
15	RGT Saki	8
16	SY121233	73
17	Sj S0543	60
18	DNKO65	68
19	SY Revolution	50
20	LGWD19-13648-D	63
21	Informer	4
22	Graham	5
23	KWS W454	69
24	EW8768	51
25	Debian	18
26	NOS 516187.10	76
27	KWS W455	70
28	NOS 514258.01A	42
	Vinterhvede - værn	Værn

Kolonne 2

Pcl. Nr.	Sort	Led
	Vinterhvede - værn	Værn
56	BAUB 19.3029	85
55	KWS W453	67
54	RGT Stokes	19
53	Sj S0087	57
52	RGT Bairstow	15
51	SU Hyntact	81
50	Pondus	13
49	LG Initial	17
48	NOS 516231.10	78
47	NOS 514218.07	29
46	LG Grendel	41
45	Sj S0550	39
44	Sj R0245	27
43	KWS W441	65
42	SY120582	72
41	SC 2011	64
40	KWS Dawsum	20
39	RGT Kreuzer	37
38	DSV 321117	54
37	Kask	12
36	Sj S0596	40
35	KW 2528-20	34
34	RW42158	62
33	Heerup	9
32	RW42193	36
31	KWS First Mix	86
30	NOS 515092.03	43
29	NOS Hvede Mix 2220	46
	Vinterhvede - værn	Værn

Kolonne 3

Pcl. Nr.	Sort	Led
	Vinterhvede - værn	Værn
57	Fritop	3
58	KWS Danicum	25
59	LGWU20-3485	56
60	SY Insitor	16
61	Ure	2
62	R12017	35
63	Nordic Seed Hvede Mix 232	87
64	Sj S0487	59
65	KWS W432	31
66	Sj S0598	61
67	KWS Extase	6
68	NOS 516122.09	74
69	Sj Q0262	27
70	KWS W452	66
71	NOS 515219.11	44
72	LG Skyscraper	11
73	NOS 516231.04	77
74	Champion	14
75	DLG Wheat Mix Star	47
76	DLG Wheat Mix Premium	83
77	NOS 516247.112	79
78	RW42239	53
79	Bright	10
80	WPB Ennis	21
81	Kium	7
82	NOS 516260.07	80
83	FDN18WWW0272	82
84	Shaun	48
	Vinterhvede - værn	Værn

Kolonne 4

Pcl. Nr.	Sort	Led
	Vinterbyg-værn	Værn
16	NOS 916.023-57	9
15	KWS B153	25
14	KW 6-2180	45
13	SY220061	43
12	SJ 208224	22
11	SJ 6-197566	36
10	LGBU18-6905-D	19
9	KW 6-2189	35
8	SJ 186338	10
7	Bordeaux	2
6	SY221181	49
5	SY221180	48
4	KWS B147	13
3	SY Dakoota	34
2	Julia	31
1	KWS Tardis	6
	Vinterbyg-værn	Værn
	Vinterhvede - værn	Værn
94	Ambition	94
93	Substance	93
92	MS-meldug	92
91	Anja	91
90	MS brunrust	90
89	MS-septoria	89
88	Vinterhvede-værn	88
87	RW42216	52
86	SY Volley	24
85	KWS W436	33
	Vinterhvede - værn	Værn

Kolonne 5

Pcl. Nr.	Sort	Led
	Vinterbyg-værn	Værn
17	Almut	18
18	SU Midnight	32
19	NOS 917.039-57	16
20	SY Loona	40
21	Cleopatra	3
22	NOS 916.041-63	8
23	Blanding	1
24	NOS 917.039-63	17
25	SY222287	47
26	NOS 916.037-51	14
27	SY222223	46
28	LEU21.331.11	44
29	SY Nephin	42
30	KWS B146	12
31	KW 6-1971	39
32	SY 219850	41
33	NOS 918.003-52	21
34	SY Scoop	33
35	KM 16JR007	37
36	SY220060	50
37	LG Globetrotter	5
38	LEU93304	38
39	SY Lavendel	30
40	SJ 208719	23
41	NOS 916.040-51	15
42	SY 217543	29
43	Alaska	7
44	KWS B160	26
	Vinterbyg-værn	Værn

Kolonne 6

Pcl. Nr.	Sort	Led
	Vinterrug-værn	Værn
13	KWS Igor	7
12	KWS Berado	4
11	HYH 339+10%pop	42
10	HYH-350	27
9	KWS-H251	39
8	KWS-H250	38
7	SU Bepop	25
6	KWS Pulsor	8
5	HYH-352	19
4	KWS-H247	37
3	Blanding	1
2	HYH 348+10% pop	44
1	HYH 340+10% pop	43
	Vinterrug-værn	Værn
	Vinterbyg-værn	Værn
57	Prestige	57
56	Celtic	56
55	MS Meldug	55
54	MS-bygrust	54
53	MS-ramularia	53
52	MS-skoldplet	52
51	Vinterbyg-værn	51
50	Jettoo	28
49	Br 12939p3	11
48	AC 17/089/50	27
47	NOS 917.049-59	20
46	Valerie	4
45	SJ 209611	24
	Vinterbyg-værn	Værn

Kolonne 7

Pcl. Nr.	Sort	Led
	Vinterrug-værn	Værn
14	HYH-365	32
15	SU Perspektiv+10% populat	10
16	HYH-349	26
17	HYH-362	31
18	HYH-355	22
19	HYH-367	34
20	KWS Rotor	6
21	KWS-H237	17
22	KWS Receptor	5
23	KWS-H233	16
24	HYH-360	29
25	KWS-H228	13
26	KWS-H249	40
27	KWS Tayo	2
28	HYH-361	30
29	HYH 343+10% pop	45
30	HYH-371	35
31	KWS-H232	15
32	HYH-354	21
33	HYH-357	24
34	KWS Emphor	9
35	KWS Jethro	3
36	KWS-H231	14
37	HYH327+10% population	12
38	DH790	36
39	HYH-366	33
40	KWS-H254	41
41	HYH-353	20
	Vinterrug-værn	Værn

Kolonne 8

Pcl. Nr.	Sort	Led
	Værn	Værn
	Værn	Værn
	Værn	Værn
	Værn	Værn
	Værn	Værn
	Værn	Værn
	Værn	Værn
	Triticale-værn	Værn
7	MS Gulrust	7
6	MS-meldug	6
5	MS-brunrust	5
4	Triticale-værn	4
3	Blanding	1
2	Trias	2
1	Lumaco	3
	Triticale-værn	Værn
	Vinterrug-værn	Værn
53	MS Brunrust opf	53
52	Vinterrug-værn	52
51	Rug - kort værn	51
50	KWS-H245	50
49	KWS-H244	49
48	KWS-H241	48
47	DHEK073	47
46	Rug - kort værn	46
45	HYH-356	23
44	SU Arvalus+10% population	11
43	HYH-351	18
42	HYH-359	28
	Vinterrug-værn	Værn

Jynde vad

JB1

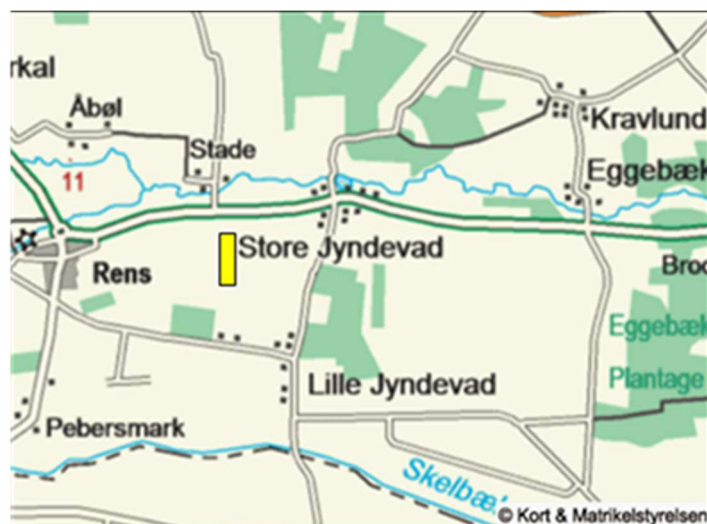
Forsøgsansvarlig:

Jynde vad Forsøgsstation
Flensborgvej 22
6360 Tinglev

Henning Thomsen

Mobil: 4061 4899

Email Henning.Thomsen@agro.au.dk



Jynde vad Forsøgsstation
Flensborgvej 22, 6360 Tinglev



Jynde vad sået d. 25.9.22 såfejl i rug

Anlagt i K-mark 105-4

Sprøjtet del

Sprøjtet del

Nord

pcl.	sort	led	pcl.	sort	led	pcl.	sort	led	pcl.	sort	led
Hvede Værn			Hvede Værn			Vinterbyg Værn			Rug Værn		
54	Ure	2	55	SC 2011	64	54	MS-bygrust	54	Rug Værn		
53	SY Revolution	50	56	Fritop	3	53	MS-ramularia	53	53	MS Brunnrust opf	53
52	Sj S0550	39	57	SY121233	73	52	MS-skoldplet	52	52	Vinterrug-værn	52
51	Kubik	23	58	RGT Kreuzer	37	51	Vinterbyg-værn	51	51	Rug - kort værn	51
50	RW42216	52	59	NOS 515092.03	43	50	SY221180	48	50	KWS-H245	50
49	KW 2528-20	34	60	Pondus	13	49	Jettoo	28	49	KWS-H244	49
48	NOS 516231.04	77	61	Nordic Seed Hvede Mix 232	87	48	Cleopatra	3	48	KWS-H241	48
47	Sj S0087	57	62	NOS 516247.112	79	47	KW 6-2180	45	47	DHEK073	47
46	Sj R0568	38	63	Sj S0596	40	46	Bordeaux	2	46	Rug - kort værn	46
45	DLG Wheat Mix Star	47	64	Nordic Seed Hvede Mix	84	45	SU Midnight	32	45	HYH327+10% population	12
44	BAUB 19.3029	85	65	Kvium	7	44	SY221181	49	44	HYH-365	32
43	Champion	14	66	KWS W453	67	43	Alaska	7	43	KWS-H231	14
42	EW8768	51	67	SU Hynact	81	42	NOS 918.003-52	21	42	HYH-353	20
41	KWS Extase	6	68	NOS 515254.12	45	41	SJ 208719	23	41	KWS Tayo	2
40	KWS W436	33	69	NOS 516231.10	78	40	SJ 209611	24	40	SU Arvalus+10% population	11
39	Sj R0489	28	70	KWS Dawsum	20	39	SY Loona	40	39	HYH-367	34
38	RGT Stokes	19	71	Shaun	48	38	NOS 917.039-63	17	38	HYH-360	29
37	Debian	18	72	SY Volley	24	37	NOS 916.023-57	9	37	HYH-349	26
36	RW42239	53	73	LGWD18-6306-A	71	36	SY Dakoota	34	36	KWS-H247	37
35	Kask	12	74	WPB Ennis	21	35	KM 16JR007	37	35	HYH-357	24
34	Sj Q0262	26	75	NOS 516122.09	74	34	SJ 208224	22	34	HYH 343+10% pop	45
33	NOS Hvede Mix 2220	46	76	DLG Wheat Mix Premium	83	33	SY222223	46	33	HYH-351	18
32	LGWU20-3485	56	77	R12017	35	32	LG Globetrotter	5	32	KWS Jethro	3
31	DNKO65	68	78	Blanding	1	31	KWS Tardis	6	31	KWS Rotor	6
30	FDN18WW0272	82	79	KWS W455	70	30	KWS B146	12	30	SU Perspektiv+10% populat	10
29	KWS W432	31	80	RGT Saki	8	29	SY Lavendel	30	29	HYH-361	30
28	Lykke	22	81	LGWU197	55	28	SY219850	41	28	KWS-H233	16
27	Heerup	9	82	Sj S0598	61	27	SY220060	50	27	KWS Emphor	9
26	KWS Danicum	25	83	SU Fiete	30	26	LEU21.331.11	44	26	KWS Receptor	5
25	SY120582	72	84	Bright	10	25	KWS B160	26	25	HYH-366	33
24	NOS 514258.01A	42	85	RGT Bairstow	15	24	SY217543	29	24	HYH-354	21
23	Sj R0245	27	86	RW42158	62	23	Br 12939p3	11	23	HYH 340+10% pop	43
22	Graham	5	87	NOS 516174.06	75	22	Almut	18	22	HYH-352	19
21	SY Inisor	16	88	Vinterhvede-værn	88	21	SY222287	47	21	SU Bepop	25
20	LGWD19-13648-D	63	89	MS-septoria	89	20	Valerie	4	20	HYH 339+10%pop	42
19	LG Grendel	41	90	MS brunnrust	90	19	LGBU18-6905-D	19	19	KWS-H250	38
18	Informer	4	91	Anja	91	18	SJ 186338	10	18	KWS-H228	13
17	Sj S0423	58	92	MS-meldug	92	17	LEU93304	38	17	DH790	36
16	Sj S0543	60	93	Substance	93	16	SY Scoop	33	16	HYH-350	27
15	KWS W434	32	94	Ambition	94	15	NOS 916.037-51	14	15	KWS-H254	41
14	NOS 514218.07	29	Hvede Værn			14	NOS 917.039-57	16	14	HYH 348+10% pop	44
13	KWS First Mix	86	Triticale Værn			13	Blanding	1	13	HYH-371	35
12	HK-hvedeMIX 2022	49	7	MS Gulrust	7	12	KWS B147	13	12	HYH-362	31
11	NOS 516260.07	80	6	MS-meldug	6	11	SJ 6-197566	36	11	KWS Igor	7
10	LG Initial	17	5	MS-brunnrust	5	10	NOS 916.041-63	8	10	Blanding	1
9	RW42193	36	4	Triticale-værn	4	9	NOS 917.049-59	20	9	KWS Berado	4
8	LG Skyscraper	11	3	Blanding	1	8	KW 6-1971	39	8	HYH-356	23
7	Sj S0487	59	2	Lumaco	3	7	SY220061	43	7	KWS Pulsor	8
6	NOS 516187.10	76	1	Trias	2	6	Julia	31	6	KWS-H237	17
5	DSV 321117	54	Triticale Værn			5	NOS 916.040-51	15	5	KWS-H249	40
4	KWS W452	66	Vinterbyg Værn			4	AC 17/089/50	27	4	KWS-H232	15
3	KWS W441	65	57	Prestige	57	3	KW 6-2189	35	3	HYH-359	28
2	KWS W454	69	56	Celtic	56	2	SY Nephin	42	2	KWS-H251	39
1	NOS 515219.11	44	55	MS Meldug	55	1	KWS B153	25	1	HYH-355	22
Hvede Værn			Vinterbyg Værn			Vinterbyg Værn			Rug Værn		
pcl.	1 sort	led	pcl.	2 sort	led	pcl.	3 sort	led	pcl.	4 sort	led

Karise

JB7

Forsøgsansvarlig:

Østdansk Landboforening
Landbocentret, Planteavl
Center Alle 6
4683 Rønnede

Randi Grue Hyldig
Tlf: 56791925
Mobil: 24418784
Email rgh@ostdansk.dk

Christine Sihh Vestergård
csv@ostdansk.dk



Forsøgsvært

Danish Agro
Køgevej 55
4653 Karise



Karise OBS 2023 sået d. 4.10.22

pcl.	sort	led
Hvede Værn		
54	KWS First Mix	86
53	Sj S0423	58
52	SC 2011	64
51	LG Grendel	41
50	NOS 516231.04	77
49	NOS 516260.07	80
48	KWS W452	66
47	Pondus	13
46	Heerup	9
45	DLG Wheat Mix Star	47
44	SY120582	72
43	KWS W453	67
42	Lykke	22
41	WPB Ennis	21
40	R12017	35
39	DLG Wheat Mix Premium	83
38	KWS W434	32
37	Sj S0087	57
36	SY Revolution	50
35	Kubik	23
34	HK-hvedeMIX 2022	49
33	SU Hynlact	81
32	LGWD19-13648-D	63
31	Bright	10
30	LGWU197	55
29	KWS W454	69
28	KWS Extase	6
27	Ure	2
26	Fritop	3
25	RGT Bairstow	15
24	Sj Q0262	26
23	Sj R0568	38
22	LGWD18-6306-A	71
21	NOS 515219.11	44
20	KWS W432	31
19	NOS 516231.10	78
18	RW42216	52
17	RGT Stokes	19
16	LGWU20-3485	56
15	NOS 514258.01A	42
14	DSV 321117	54
13	SY Insitor	16
12	BAUB 19.3029	85
11	KWS W436	33
10	NOS 515092.03	43
9	RW42193	36
8	RW42158	62
7	Shaun	48
6	KWS Danicum	25
5	Kvium	7
4	FDN18WW0272	82
3	KWS W441	65
2	LG Initial	17
1	Debian	18
start	Hvede Værn	

pcl. 1 sort led

pcl.	sort	led
Hvede Værn		
55	KWS Dawsum	20
56	SY Volley	24
57	RGT Kreuzer	37
58	Sj S0487	59
59	RGT Saki	8
60	Champion	14
61	EW8768	51
62	NOS 516187.10	76
63	Nordic Seed Hvede Mix 232	87
64	Graham	5
65	Kask	12
66	Sj S0596	40
67	NOS 516247.112	79
68	Sj R0245	27
69	SU Fiete	30
70	NOS 515254.12	45
71	Nordic Seed Hvede Mix	84
72	Sj S0550	39
73	Sj S0598	61
74	DNK065	68
75	NOS 516174.06	75
76	Sj S0543	60
77	Blanding	1
78	Sj R0489	28
79	KWS W455	70
80	SY121233	73
81	LG Skyscraper	11
82	KW 2528-20	34
83	RW42239	53
84	NOS Hvede Mix 2220	46
85	Infomer	4
86	NOS 514218.07	29
87	NOS 516122.09	74
88	Vinterhvede-værn	88
89	MS-septoria	89
90	MS brunrust	90
91	Anja	91
92	MS-meldug	92
93	Substance	93
94	Ambition	94
Hvede Værn		
Triticale Værn		
7	MS Gulrust	7
6	MS-meldug	6
5	MS-brunrust	5
4	Triticale-værn	4
3	Lumaco	3
2	Trias	2
1	Blanding	1
Triticale værn		
Vinterbyg Værn		
57	Prestige	57
56	Celtic	56
55	MS Meldug	55
Vinterbyg Værn		

pcl. 2 sort led

pcl.	sort	led
Vinterbyg Værn		
54	MS-bygrust	54
53	MS-ramularia	53
52	MS-skoldplet	52
51	Vinterbyg-værn	51
50	KWS B153	25
49	KW 6-2180	45
48	SY220060	50
47	Valerie	4
46	Blanding	1
45	SJ 208224	22
44	KWS B160	26
43	SY220061	43
42	NOS 917.039-57	16
41	Almut	18
40	KWS B147	13
39	SY222287	47
38	NOS 916.037-51	14
37	KWS Tardis	6
36	LEU93304	38
35	Cleopatra	3
34	SJ 209611	24
33	KW 6-1971	39
32	SY Lavendel	30
31	AC 17/089/50	27
30	LG Globetrotter	5
29	NOS 916.023-57	9
28	NOS 917.039-63	17
27	SY Nephin	42
26	NOS 916.041-63	8
25	NOS 916.040-51	15
24	SY221181	49
23	SY 219850	41
22	SY222223	46
21	SY Loona	40
20	LEU21.331.11	44
19	Alaska	7
18	SY Scoop	33
17	LGBU18-6905-D	19
16	Julia	31
15	NOS 918.003-52	21
14	SY217543	29
13	Jettoo	28
12	SU Midright	32
11	Br 12939p3	11
10	Bordeaux	2
9	NOS 917.049-59	20
8	SJ 208719	23
7	KM 16JR007	37
6	SY221180	48
5	KW 6-2189	35
4	SJ 6-197566	36
3	SY Dakoota	34
2	KWS B146	12
1	SJ 186338	10
Vinterbyg Værn		

pcl. 3 sort led

pcl.	sort	led
Rug Værn		
Rug Værn		
53	MS Brunrust opf	53
52	Vinterrug-værn	52
51	Rug - kort værn	51
50	KWS-H245	50
49	KWS-H244	49
48	KWS-H241	48
47	DHEK073	47
46	Rug - kort værn	46
45	SU Perspectiv+10% populat	10
44	HYH-350	27
43	HYH-352	19
42	HYH-362	31
41	KWS Jethro	3
40	Blanding	1
39	HYH327+10% population	12
38	KWS Receptor	5
37	KWS-H251	39
36	DH790	36
35	HYH-366	33
34	KWS-H249	40
33	KWS Rotor	6
32	HYH 340+10% pop	43
31	KWS-H233	16
30	HYH-351	18
29	KWS Igor	7
28	SU Analus+10% population	11
27	HYH-371	35
26	KWS Tayo	2
25	HYH-355	22
24	HYH 339+10%pop	42
23	HYH-357	24
22	HYH-354	21
21	HYH 348+10% pop	44
20	HYH-360	29
19	HYH-349	26
18	HYH-361	30
17	HYH-353	20
16	SU Bepop	25
15	HYH 343+10% pop	45
14	KWS Berado	4
13	KWS-H250	38
12	KWS-H231	14
11	KWS-H247	37
10	HYH-367	34
9	KWS-H232	15
8	KWS Emphor	9
7	KWS-H254	41
6	HYH-365	32
5	KWS-H237	17
4	HYH-356	23
3	HYH-359	28
2	KWS-H228	13
1	KWS Pulsor	8
Rug Værn		

pcl. 4 sort led

Koldkærgård

JB7

Forsøgsansvarlig:

Teknologisk

Koldkærgård

Agro Food Park 15

8200 Århus N

Michael Erlang Nielsen

Tlf: 7220 1479

Mobil: 7220 3396

Email mie@teknologisk.dk

Per Roed

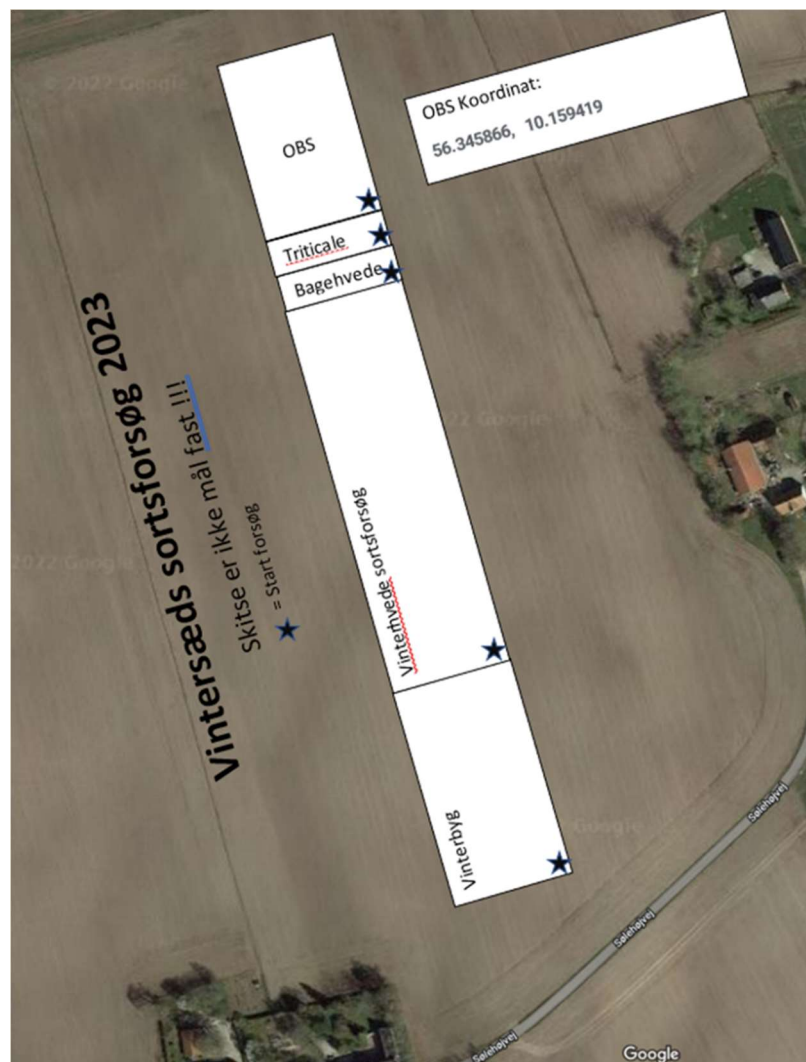
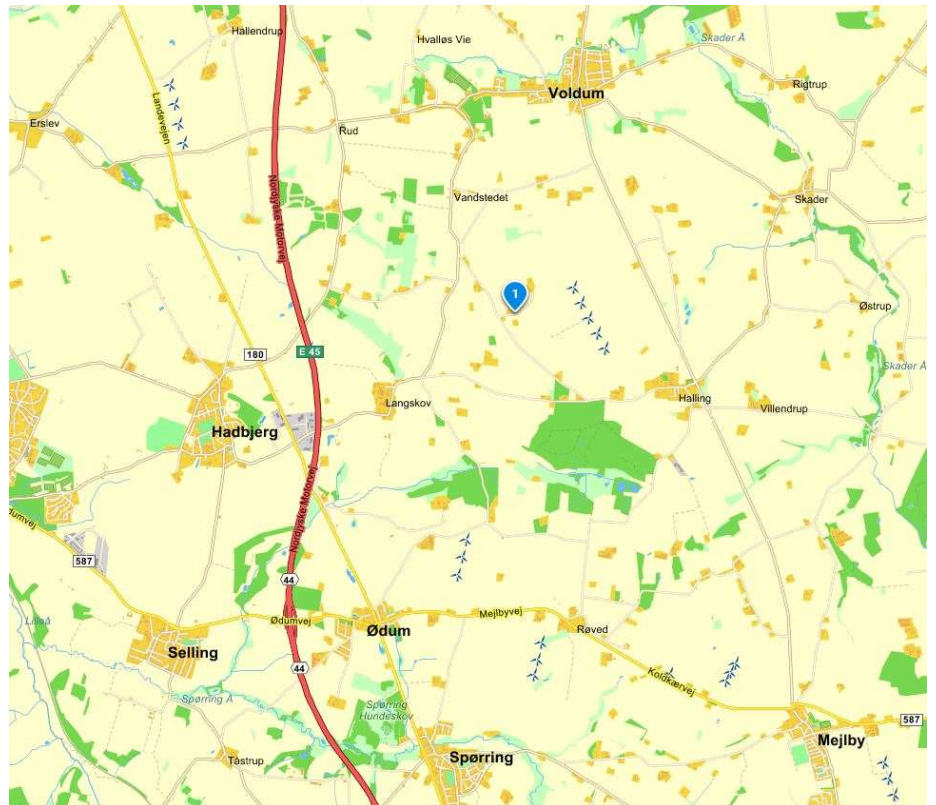
Tlf. 7220 3391

Torben Pedersen

Tep@teknologisk.dk

Forsøgsvært

Sølehøjvej 5, Hadsten



Koldkærgård OBS 2023 sået d. 22.9.22

Pcl. Nr.	Sort	Led	Pcl. Nr.	Sort	Led	Pcl. Nr.	Sort	Led	Pcl. Nr.	Sort	Led
	Vinterhvede	Værn		Vinterbyg-værn	Værn		Vinterbyg-værn	Værn		Rug	Værn
1	DLG Wheat Mix Star	47	12	SJ 208719	23	13	SY Loona	40	53	MS Brunrust opf	53
2	NOS 515219.11	44	11	NOS 917.039-57	16	14	NOS 916.041-63	8	52	Vinterrug-værn	52
3	EW8768	51	10	Blanding	1	15	KW 6-2180	45	51	Rug - kort værn	51
4	Heerup	9	9	KWS Tardis	6	16	AC 17/089/50	27	50	KWS-H245	50
5	Kask	12	8	SY222287	47	17	KW 6-2189	35	49	KWS-H244	49
6	SC 2011	64	7	KM 16JR007	37	18	Br 12939p3	11	48	KWS-H241	48
7	SY Revolution	50	6	SY Nephin	42	19	LEU93304	38	47	DHEK073	47
8	SJ R0245	27	5	KWS B147	13	20	SY220060	50	46	Rug - kort værn	46
9	LG Skyscraper	11	4	Bordeaux	2	21	SY221180	48	45	HYH 343+10% pop	45
10	SY121233	73	3	SY 217543	29	22	KWS B160	26	44	HYH-355	22
11	NOS 514258.01A	42	2	Valerie	4	23	SJ 208224	22	43	HYH-367	34
12	Blanding	1	1	Cleopatra	3	24	SY Lavendel	30	42	KWS-H233	16
13	DLG Wheat Mix Premium	83		Vinterbyg-værn	Værn	25	SY Scoop	33	41	HYH-366	33
14	RW42239	53		Vinterhvede	Værn	26	SY 219850	41	40	KWS Rotor	6
15	NOS 516260.07	80	94	Ambition	94	27	KWS B146	12	39	HYH-352	19
16	Sj S0087	57	93	Substance	93	28	Julia	31	38	SU Perspectiv+10% populat	10
17	WPB Ennis	21	92	MS-meldug	92	29	Almut	18	37	HYH 340+10% pop	43
18	SY Volley	24	91	Anja	91	30	SY220061	43	36	KWS-H250	38
19	KWS Dawsum	20	90	MS brunrust	90	31	NOS 916.037-51	14	35	DH790	36
20	KWS W452	66	89	MS-septoria	89	32	SJ 186338	10	34	KWS Jethro	3
21	Fritop	3	88	Vinterhvede-værn	88	33	SY222223	46	33	HYH-349	26
22	Sj S0598	61	87	RGT Kreuzer	37	34	SY Dakoota	34	32	HYH-359	28
23	KWS First Mix	86	86	RGT Stokes	19	35	Jettoo	28	31	HYH-371	35
24	RW42193	36	85	NOS 516187.10	76	36	SU Midnight	32	30	HYH-365	32
25	Bright	10	84	Sj S0596	40	37	Alaska	7	29	SU Arvalus+10% population	11
26	KW 2528-20	34	83	Shaun	48	38	KW 6-1971	39	28	KWS Igor	7
27	KWS W441	65	82	R12017	35	39	SJ 209611	24	27	KWS-H247	37
28	Sj S0543	60	81	KWS W432	31	40	NOS 918.003-52	21	26	HYH-353	20
29	NOS Hvede Mix 2220	46	80	Sj S0487	59	41	KWS B153	25	25	KWS Berado	4
30	Debian	18	79	Pondus	13	42	LGBU18-6905-D	19	24	KWS-H228	13
31	LG Initial	17	78	DNKO65	68	43	NOS 916.023-57	9	23	HYH-354	21
32	RW42216	52	77	KWS W436	33	44	LG Globetrotter	5	22	HYH327+10% population	12
33	NOS 515254.12	45	76	SY120582	72	45	NOS 916.040-51	15	21	HYH-361	30
34	Graham	5	75	Sj Q0262	26	46	NOS 917.049-59	20	20	KWS Tayo	2
35	Champion	14	74	NOS 516247.112	79	47	SJ 6-197566	36	19	HYH-357	24
36	Sj R0489	28	73	SU Fiete	30	48	LEU21.331.11	44	18	HYH-362	31
37	LGWU197	55	72	KWS W453	67	49	SY221181	49	17	KWS Receptor	5
38	BAUB 19.3029	85	71	Kvium	7	50	NOS 917.039-63	17	16	HYH-351	18
39	SY Insitor	16	70	RGT Saki	8	51	Vinterbyg-værn	51	15	KWS-H251	39
40	KWS W434	32	69	NOS 516122.09	74	52	MS-skoldplet	52	14	HYH-356	23
41	KWS Extase	6	68	Lykke	22	53	MS-ram ularia	53	13	KWS Emphor	9
42	Sj R0568	38	67	LGWU20-3485	56	54	MS-bygrust	54	12	KWS-H232	15
43	RW42158	62	66	NOS 514218.07	29	55	MS Meldug	55	11	HYH 339+10%pop	42
44	Kubik	23	65	FDN18WW0272	82	56	Celtic	56	10	KWS-H231	14
45	DSV 321117	54	64	RGT Bairstow	15	57	Prestige	57	9	KWS Pulsor	8
46	LGWD18-6306-A	71	63	LGWD19-13648-D	63		Vinterbyg-værn	Værn	8	HYH-360	29
47	HK-hvedeMIX 2022	49	62	NOS 516231.04	77		Triticale-værn	Værn	7	KWS-H249	40
48	KWS W454	69	61	Nordic Seed Hvede Mix 23	87	1	Blanding	1	6	KWS-H254	41
49	KWS Danicum	25	60	Ure	2	2	Trias	2	5	KWS-H237	17
50	Nordic Seed Hvede Mix	84	59	NOS 516231.10	78	3	Lumaco	3	4	HYH 348+10% pop	44
51	Informer	4	58	Sj S0550	39	4	Triticale-værn	4	3	Blanding	1
52	LG Grendel	41	57	NOS 516174.06	75	5	MS-brunrust	5	2	HYH-350	27
53	Sj S0423	58	56	NOS 515092.03	43	6	MS-meldug	6	1	SU Bepop	25
54	KWS W455	70	55	SU Hyntact	81		Triticale-værn	Værn		Rug	Værn
	Vinterhvede	Værn		Vinterhvede	Værn						

Sejet

JB7

Forsøgsansvarlig:

Sejet Planteforædling
Nørremarksvej 67, Sejet
8700 Horsens

Finn Borum

Tlf: 7568 2177

Mobil: 4021 3468

Email FBP@sejet.dk

Søren Houmann

mobil 2082 7778

sho@sejet.dk

OBS 23 Vinterbyg sået d. 21.9.22

**Bollervej 155
Horsens**



N



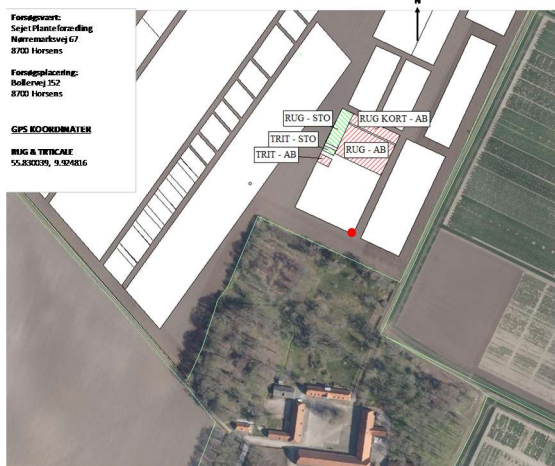
82								
83								
84	19	LGBU18-6905-D	29	SY 217543	41	SY CAROO		
85	37	KM 16JR007	10	SJ 186338	12	KWS B146		
86	5	LG GLOBETROTTER	40	SY LOONA	39	KW 6-1971		
87	11	BR 12939P3	38	LEU93304	13	KWS B147	7	ALASKA
88	16	NOS 917.039-57	43	SY220061	8	NOS 916.041-63	48	SY221180
89	9	NOS 916.023-57	42	SY NEPHIN	3	CLEOPATRA	4	VALERIE
90	23	SJ 208719	45	KW 6-2180	15	NOS 916.040-51	22	SJ 208224
91	47	SY222287	21	NOS 918.003-52	2	BORDEAUX	44	LEU21.331.11
92	27	AC 17-089-50	28	JETTOO	34	SY DAKOOTA	51	VINTERBYG-VÆRN
93	49	SY221181	17	NOS 917.039-63	31	JULIA	52	MS-SKOLDPLET
94	25	KWS B153	14	NOS 916.037-51	50	SY HARRIER	53	MS-RAMULARIA
95	18	ALMUT	33	SY SCOOP	36	SJ 6-197566	54	MS-BYGRUST
96	6	KWS TARDIS	26	KWS B160	30	SY219886	55	MS MELDUG
97	35	KW 6-2189	24	SJ 209611	20	NOS 917.049-59	56	CELTIC
98	32	SU MIDNIGHT	46	SY222223	1	BLANDING 23	57	PRESTIGE
99								

Sejet OBS 2023 rug og triticales sået d. 23.9.22

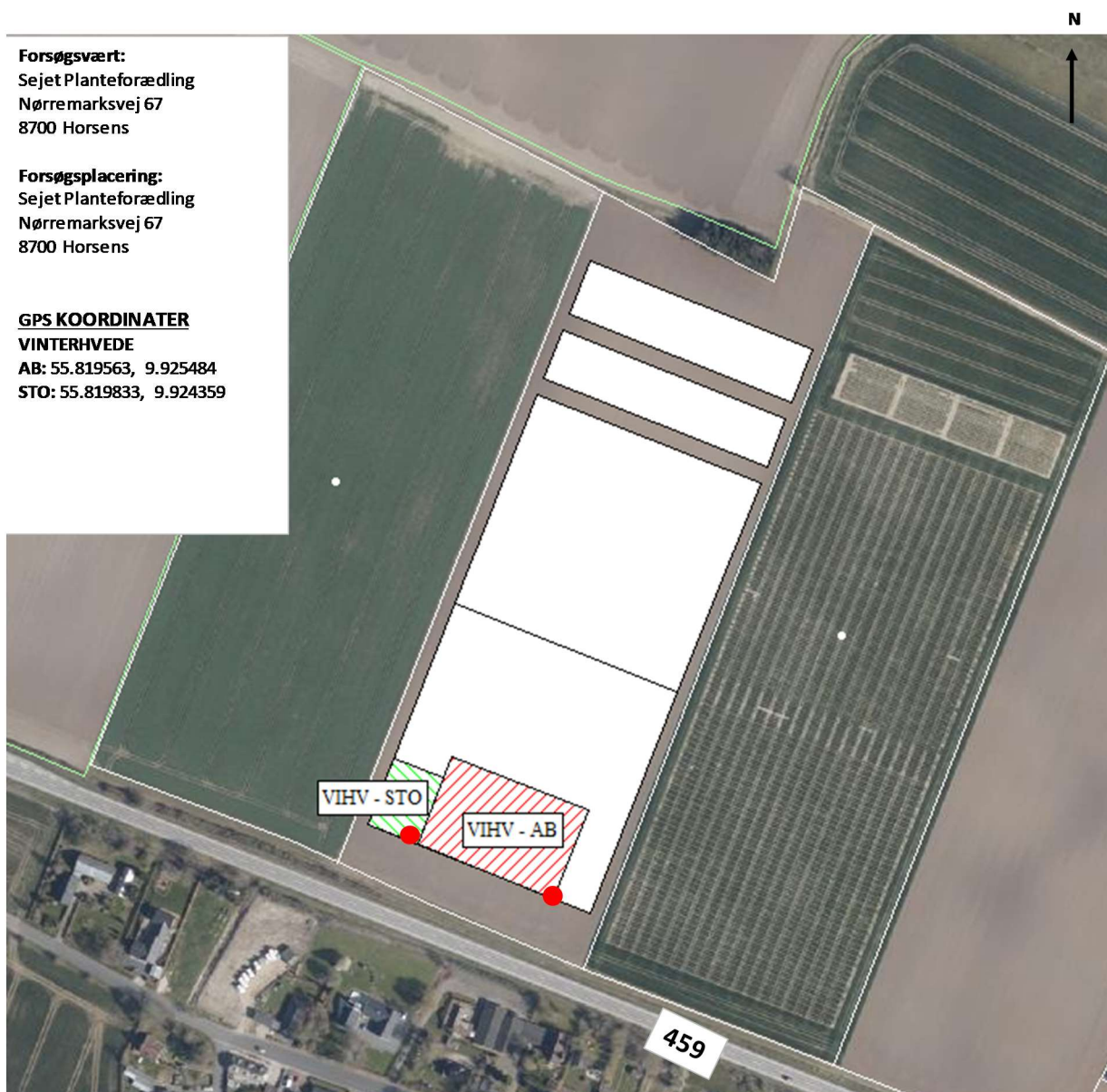
Bollervej 155
Horsens



led	navn	led	navn
1	BLANDING 23		
2	TRIAS	5	MS-BRUNRUST
3	LUMACO	6	MS-MELDUG
4	TRITICALE-VÆRN	7	MS GULRUST
Værn-Trias			
RUG-værn			
10	SU PERSPECTIV+10% POP	42	HYH 339+10%POP
5	KWS RECEPTOR	39	KWS-H251
17	KWS-H237	22	HYH-355
35	HYH-371	45	HYH 343+10% POP
32	HYH-365	23	HYH-356
13	KWS-H228	4	KWS BERADO
18	HYH-351	30	HYH-361
34	HYH-367	7	KWS IGOR
31	HYH-362	1	BLANDING 23
3	KWS JETHRO	16	KWS-H233
33	HYH-366	26	HYH-349
8	KWS PULSOR	14	KWS-H231
44	HYH 348+10% POP	12	HYH327+10% POP
24	HYH-357	41	KWS-H254
2	KWS TAYO	36	DH790
20	HYH-353	38	KWS-H250
28	HYH-359	9	KWS EMPHOR
29	HYH-360	21	HYH-354
37	KWS-H247	46	RUG - KORT VÆRN
40	KWS-H249	47	DHEK073
19	HYH-352	48	KWS-H241
43	HYH 340+10% POP	49	KWS-H244
6	KWS ROTOR	50	KWS-H245
25	SU BEPOP	51	RUG - KORT VÆRN
27	HYH-350	52	VINTERRUG-VÆRN
15	KWS-H232	53	MS BRUNRUST
11	SU ARVALUS+10% POP		



Sejet OBS 2023 vinterhvede



Sejet OBS 2023 vinterhvede sået d. 22.9.22

¹⁵	N	¹⁶	¹⁷	¹⁸
SHERIFF		SHERIFF	SHERIFF	SHERIFF
45 NOS 515254.12		74 NOS 516122.09	58 SJ S0423	27 SJ R0245
33 KWS W436		11 LG SKYSCRAPER	36 RW42193	65 KWS W441
66 KWS W452		37 RGT KREUZER	55 LGWU197	61 SJ S0598
51 EW8768		81 SU HYNTACT	77 NOS 516231.04	32 KWS W434
75 NOS 516174.06		6 KWS EXTASE	70 KWS W455	73 SY121233
86 KWS FIRST MIX		71 LGWD18-6306-A	48 SHAUN	22 LYKKE
44 NOS 515219.11		34 KW 2528-20	25 KWS DANICUM	38 SJ R0568
20 KWS DAWSUM		35 R12017	16 SY INSITOR	23 KUBIK
29 NOS 514218.07		60 SJ S0543	18 DEBIAN	31 KWS W432
63 LGWD19-13648-D		78 NOS 516231.10	8 RGT SAKI	30 SU FIETE
17 LG INITIAL		43 NOS 515092.03	12 KASK	62 RW42158
10 BRIGHT		82 FDN18WW0272	68 DNKO65	3 FRITOP
72 SY120582		15 RGT BAIRSTOW	67 KWS W453	9 HEERUP
76 NOS 516187.10		2 URE	40 SJ S0596	83 DLG WHEAT MIX PREMIUM
42 NOS 514258.01A		84 NORDIC SEED HVEDE MIX	39 SJ S0550	14 CHAMPION
59 SJ S0487		79 NOS 516247.112	64 SC 2011	88 VÆRN
53 RW42239		80 NOS 516260.07	49 HK-HVEDEMIX 2022	89 MS-SEPTORIA
85 BAUB 19.3029		50 SY REVOLUTION	4 INFORMER	90 MS BRUNRUST
57 SJ S0087		19 RGT STOKES	24 SY VOLLEY	91 ANJA
69 KWS W454		28 GUINNESS	52 RW42216	92 MS-MELDUG
13 PONDUS		1 BLANDING 23	87 NORDIC SEED HVEDE MIX 2320	93 SUBSTANCE
21 WPB ENNIS		26 SJ Q0262	7 KVIUM	94 AMBITION
54 DSV 321117		56 LGWU20-3485	5 GRAHAM	
41 LG GRENDEL		47 DLG WHEAT MIX STAR	46 NOS HVEDE MIX 2220	SM YR TYSTOFTE

Tystofte

JB6

Forsøgsansvarlig:

TystofteFonden
Teglværksvej 10
4230 Skælskør

Anders S. Larsen
Tlf: 5080 8465
Email ASL@Tystofte.dk

Susanne Sindberg
Mobil: 5080 8460
sas@tystofte.dk



Forsøget ligger tv. ved indkørslen til
Engsøvej 39
4230 Skælskør

Tystofte OBS 2023 sået d. 4.10.22

pcl.	sort	led
Hvede Værn		
54	KWS FirstMix	86
53	KWS W454	69
52	NOS 516231.04	77
51	Fritop	3
50	NOS 515254.12	45
49	Champion	14
48	Kubik	23
47	RGT Kreuzer	37
46	SJ R0489	28
45	HK-hvedeMIX 2022	49
44	NOS 516231.10	78
43	Kask	12
42	SJ S0543	60
41	RGT Saki	8
40	SJ S0598	61
39	NOS 516260.07	80
38	KWS Danicum	25
37	RW42216	52
36	KWS W434	32
35	SJ S0596	40
34	DNKO65	68
33	KWS Extase	6
32	Heerup	9
31	RGT Bairstow	15
30	RW42193	36
29	SJ S0087	57
28	BAUB 19.3029	85
27	KWS W432	31
26	RW42239	53
25	Debian	18
24	KWS W455	70
23	Ure	2
22	NOS 514258.01A	42
21	Pondus	13
20	Lykke	22
19	SU Hynact	81
18	NOS Hvede Mix 2310	84
17	SY Initor	16
16	Graham	5
15	SY120582	72
14	KW 2528-20	34
13	Shaun	48
12	NOS Hvede Mix 2220	46
11	DLG Wheat Mix Premium	83
10	Bright	10
9	SJ Q0262	26
8	DLG Wheat Mix Star	47
7	LG Skyscraper	11
6	NOS 516122.09	74
5	RGT Stokes	19
4	LG Grendel	41
3	LGWD19-13648-D	63
2	R12017	35
1	NOS 515219.11	44
Hvede Værn		

pcl.	sort	led
Hvede Værn		
55	SC 2011	64
56	LGWU20-3485	56
57	SJ R0568	38
58	KWS Dawsum	20
59	RW42158	62
60	LGWU197	55
61	SJ S0550	39
62	SY Volley	24
63	SY121233	73
64	Blanding	1
65	SJ S0423	58
66	KWS W441	65
67	KWS W453	67
68	SY Revolution	50
69	WPB Ennis	21
70	FDN18WW0272	82
71	LGWD18-6306-A	71
72	LG Initial	17
73	NOS 514218.07	29
74	KWS W452	66
75	NOS 516187.10	76
76	NOS 516174.06	75
77	SJ S0487	59
78	Nordic Seed Hvede Mix 232	87
79	NOS 515092.03	43
80	EW8768	51
81	Informer	4
82	Kvium	7
83	KWS W436	33
84	SJ R0245	27
85	SU Fiele	30
86	NOS 516247.112	79
87	DSV 321117	54
88	Vinterhvede-værn	88
89	MS-septoria	89
90	MS brunrust	90
91	Arja	91
92	MS-meldug	92
93	Substance	93
94	Ambition	94
YRW		
YRW		
7	MS Gulrust	7
6	MS-meldug	6
5	MS-brunrust	5
4	Triticale-værn	4
3	Lumaco	3
2	Trias	2
1	Blanding	1
Triticale værn		
Vinterbyg Værn		
57	Prestige	57
56	Cellic	56
55	MS Meldug	55
Vinterbyg Værn		

pcl.	sort	led
Vinterbyg Værn		
54	MS-bygrust	54
53	MS-ramularia	53
52	MS-skoldplet	52
51	Vinterbyg-værn	51
50	SY Nephin	42
49	SJ 186338	10
48	KW 6-2180	45
47	SJ 209611	24
46	SY 219850	41
45	NOS 916.023-57	9
44	Bordeaux	2
43	NOS 917.039-57	16
42	Br 12939p3	11
41	Jettoo	28
40	KWS B146	12
39	SY220060	50
38	KWS B160	26
37	SY Lavendel	30
36	Blanding	1
35	SY 217543	29
34	SJ 6-197566	36
33	SY220061	43
32	SY222287	47
31	SJ 208719	23
30	NOS 917.039-63	17
29	KWS B147	13
28	KM 16JR007	37
27	NOS 918.003-52	21
26	KW 6-2189	35
25	AC 17/089/50	27
24	SY Loona	40
23	SY Dakoola	34
22	SU Midnight	32
21	LG Globetrotter	5
20	SJ 208224	22
19	Alaska	7
18	KW 6-1971	39
17	SY Scoop	33
16	LEU21.331.11	44
15	SY222223	46
14	NOS 916.037-51	14
13	NOS 916.040-51	15
12	Valerie	4
11	NOS 916.041-63	8
10	NOS 917.049-59	20
9	KWS B153	25
8	LGBU18-6905-D	19
7	SY221181	49
6	SY221180	48
5	Julia	31
4	KWS Tardis	6
3	Cleopatra	3
2	LEU93304	38
1	Almut	18
Vinterbyg Værn		

pcl.	sort	led
Rug Værn		
Rug Værn		
53	MS Brunrust opf	53
52	Vinterrug-værn	52
51	Rug - kort værn	51
50	KWS-H245	50
49	KWS-H244	49
48	KWS-H241	48
47	DHEK073	47
46	Rug - kort værn	46
45	HYH-354	21
44	KWS-H232	15
43	KWS-H237	17
42	HYH-350	27
41	DH790	36
40	SU Bepop	25
39	HYH-357	24
38	Blanding	1
37	HYH 339+10%pop	42
36	HYH-356	23
35	KWS-H251	39
34	KWS Igor	7
33	KWS-H231	14
32	HYH-367	34
31	KWS-H249	40
30	KWS Jethro	3
29	HYH-362	31
28	HYH 340+10% pop	43
27	HYH327+10% population	12
26	HYH-353	20
25	KWS Tayo	2
24	HYH-371	35
23	KWS-H247	37
22	HYH-365	32
21	HYH-351	18
20	HYH-355	22
19	HYH-352	19
18	SU Anvalus+10% population	11
17	HYH 348+10% pop	44
16	KWS-H228	13
15	KWS Receptor	5
14	KWS-H250	38
13	HYH-366	33
12	HYH-349	26
11	HYH-359	28
10	HYH-360	29
9	KWS Berado	4
8	KWS Emphor	9
7	KWS-H254	41
6	KWS Pulsor	8
5	HYH 343+10% pop	45
4	HYH-361	30
3	KWS-H233	16
2	KWS Rotor	6
1	SU Perspektiv+10% populat	10
Rug Værn		

Nord

indkørsel

til
Annebjerggård

nr. 39

pcl. 1 sort led

pcl. 2 sort led

pcl. 3 sort led

pcl. 4 sort led

Engsøvej

Tølløse

JB6

Forsøgsansvarlig:

Landboforeningen VKST

Fulbyvej 15

4180 Sorø

Leif Kildeby Nielsen

Tlf: 57865052

Mobil: 40198479

Email lkn@vkst.dk

Rikke Bjørn Heinfelt

mob. 4034 7352

RH@vkst.dk

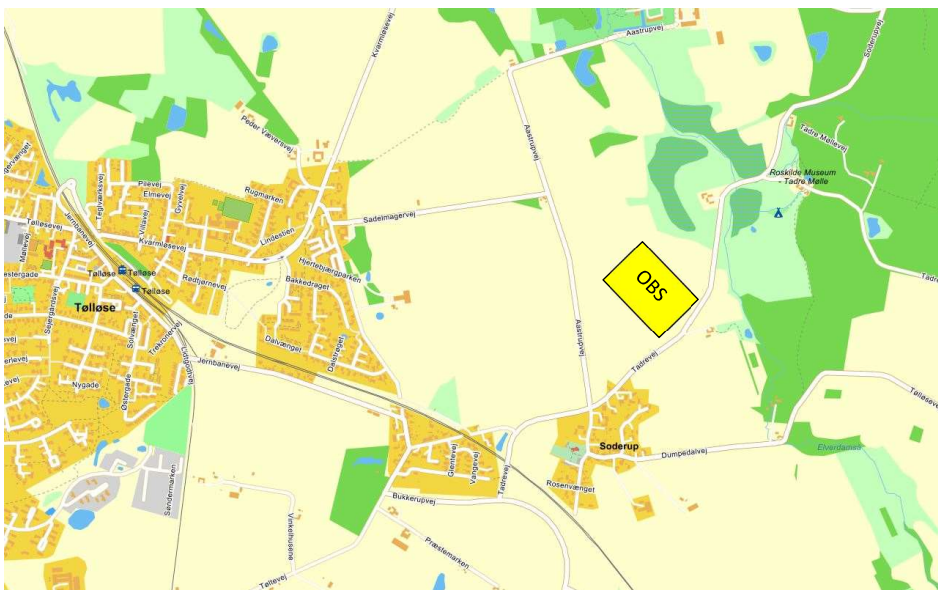
Forsøgsvært

Leif Kildeby Nielsen

Tadrevej 34,

Soderup

4340 Tølløse



Hvede Værn		
47	Blanding	1
46	FDN18WW0272	82
45	Kubik	23
44	Sj R0568	38
43	NOS 516260.07	80
42	Bright	10
41	KWS W441	65
40	RW42193	36
39	Sj S0087	57
38	KW 2528-20	34
37	Sj R0489	28
36	LG Grendel	41
35	Heerup	9
34	KWS W434	32
33	BAUB 19.3029	85
32	Debian	18
31	SY120582	72
30	KWS Extase	6
29	RW42239	53
28	Champion	14
27	KWS W452	66
26	NOS 515254.12	45
25	Sj S0487	59
24	HK-hvedeMX 2022	49
23	NOS 516231.04	77
22	R12017	35
21	Sj R0245	27
20	NOS 515219.11	44
19	LGWD19-13648-D	63
18	SY Revolution	50
17	LGWU197	55
16	RGT Saki	8
15	Sj S0423	58
14	LG Initial	17
13	SY121233	73
12	DNKO65	68
11	LGWU20-3485	56
10	NOS 515092.03	43
9	NOS 514218.07	29
8	Graham	5
7	NOS 516122.09	74
6	DLG Wheat Mix Star	47
5	KWS W432	31
4	DSV 321117	54
3	KWS Dawsum	20
2	RGT Bairstow	15
1	Sj S0543	60
Hvede Værn		

fortsætter

Hvede Værn		
48	RGT Stokes	19
49	DLG Wheat Mix Premium	83
50	RW42158	62
51	KWS W453	67
52	Pondus	13
53	Nordic Seed Hvede Mix 232	87
54	RGT Kreuzer	37
55	Sj S0550	39
56	Ure	2
57	KWS W436	33
58	KWS W454	69
59	SU Fiete	30
60	WPB Ennis	21
61	Kvium	7
62	Fritop	3
63	NOS 516174.06	75
64	Shaun	48
65	NOS 516231.10	78
66	NOS 514258.01A	42
67	SY Volley	24
68	NOS Hvede Mix 2220	46
69	SY Insitor	16
70	NOS 516187.10	76
71	Informer	4
72	NOS 516247.112	79
73	Sj Q0262	26
74	KWS W455	70
75	Lykke	22
76	RW42216	52
77	SC 2011	64
78	Sj S0598	61
79	Sj S0596	40
80	KWS First Mix	86
81	LG Skyscraper	11
82	SU Hyntact	81
83	Nordic Seed Hvede Mix	84
84	LGWD18-6306-A	71
85	EW8768	51
86	KWS Danicum	25
87	Kask	12
88	Vinterhvede-værn	88
89	MS-septoria	89
90	MS brunrust	90
91	Anja	91
92	MS-meldug	92
93	Substance	93
94	Ambition	94
Hvede Værn		



Tølløse OBS 2023 sået d. 5.10.22

Nord ↑

pcl.	sort	led
Rug værn		
Rug værn		
Rug værn		
Rug værn		
Rug værn		
53	MS Brunrust opf	53
52	Vinterrug-værn	52
51	Rug - kort værn	51
50	KWS-H245	50
49	KWS-H244	49
48	KWS-H241	48
47	DHEK073	47
46	Rug - kort værn	46
45	HYH-359	28
44	HYH-352	19
43	DH790	36
42	KWS-H232	15
41	HYH-367	34
40	KWS Pulsor	8
39	HYH-350	27
38	HYH 339+10%pop	42
37	HYH 340+10% pop	43
36	HYH 343+10% pop	45
35	KWS-H233	16
34	HYH-355	22
33	SU Arvalus+10% population	11
32	HYH-356	23
31	KWS-H231	14
30	HYH-371	35
29	HYH-353	20
28	HYH327+10% population	12
27	KWS Jethro	3
26	KWS-H237	17
25	KWS-H251	39
24	KWS Rotor	6
23	KWS Receptor	5
22	HYH-360	29
21	HYH-354	21
20	HYH 348+10% pop	44
19	HYH-351	18
18	KWS-H254	41
17	HYH-362	31
16	SU Perspektiv+10% populat	10
15	HYH-361	30
14	KWS-H249	40
13	KWS Berado	4
12	SU Bepop	25
11	KWS Igor	7
10	KWS-H247	37
9	KWS-H250	38
8	Blanding	1
7	KWS Tayo	2
6	HYH-366	33
5	HYH-349	26
4	HYH-357	24
3	KWS Emphor	9
2	KWS-H228	13
1	HYH-365	32
Rug værn		
Triticale Værn		
3	Trias	2
2	Lumaco	3
1	Blanding	1
Triticale Værn		

pcl.	sort	led
Vinterbyg Værn		
57	Prestige	57
56	Celtic	56
55	MS Meldug	55
54	MS-bygrust	54
53	MS-ramularia	53
52	MS-skoldplet	52
51	Vinterbyg-værn	51
50	SY Scoop	33
49	LGBU18-6905-D	19
48	NOS 917.039-57	16
47	Almut	18
46	Julia	31
45	SY221180	48
44	NOS 916.041-63	8
43	KWS B153	25
42	SJ 208224	22
41	KWS Tardis	6
40	SY222223	46
39	LEU93304	38
38	Valerie	4
37	NOS 918.003-52	21
36	Bordeaux	2
35	NOS 916.037-51	14
34	Cleopatra	3
33	SY Nephin	42
32	NOS 917.049-59	20
31	NOS 916.040-51	15
30	SY222287	47
29	SY220061	43
28	Jettoo	28
27	SY 219850	41
26	KW 6-2180	45
25	AC 17/089/50	27
24	NOS 916.023-57	9
23	SJ 208719	23
22	LEU21.331.11	44
21	KM 16JR007	37
20	SY Loona	40
19	KWS B160	26
18	KW 6-1971	39
17	NOS 917.039-63	17
16	Alaska	7
15	KWS B146	12
14	SY Lavendel	30
13	KW 6-2189	35
12	SY Dakoota	34
11	LG Globetrotter	5
10	KWS B147	13
9	Blanding	1
8	SY221181	49
7	SY220060	50
6	SU Midnight	32
5	SJ 209611	24
4	SY 217543	29
3	Br 12939p3	11
2	SJ 6-197566	36
1	SJ 186338	10
Vinterbyg Værn		
4	Triticale-værn	4
5	MS-brunrust	5
6	MS-meldug	6
7	MS Gulrust	7
Triticale Værn		

Nr. Åby

JB6

Forsøgsansvarlig:

Sejet Planteforædling
Nørremarksvej 67, Sejet
8700 Horsens

Finn Borum (Hvede)

Tlf: 7568 2177

Mobil: 4021 3468

Email sejet@sejet.com

Forsøgsvært

Søren Banke

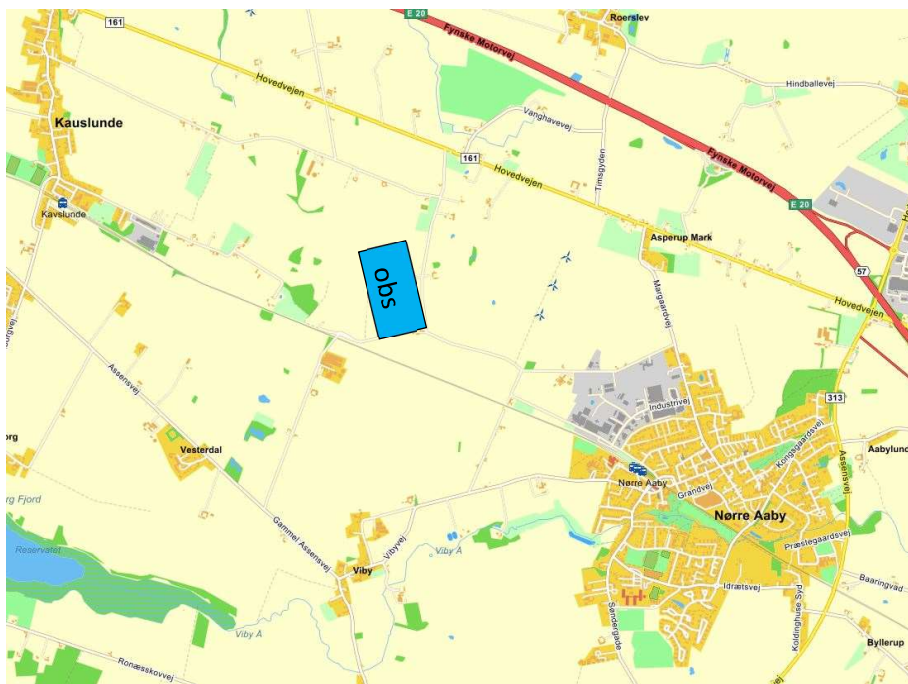
Gl. Landevej 92, Nr. Åby

5500 Middelfart

Bankesoeren@gmail.com

Tlf: 2445 3944

GPS: 55.468898, 9.839380



Nr. Åby OBS 2023

SAET: 04.10.2022

N ←

	1	2	3	4	5	6
1	HVEDE	HVEDE	HVEDE	HVEDE	HVEDE	TRIT
2	5 GRAHAM	50 SY REVOLUTION	73 SY121233	70 KWS W455	53 RW42239	TRIT
3	78 NOS 516231.10	37 RGT KREUZER	11 LG SKYSCRAPER	39 SJ S0550	10 BRIGHT	TRIT
4	65 KWS W441	79 NOS 516247.112	23 KUBIK	72 SY120582	24 SY VOLLEY	TRIT
5	48 SHAUN	76 NOS 516187.10	57 SJ S0087	46 NOS HVEDE MIX 22	32 KWS W434	TRIT
6	25 KWS DANICUM	7 KVIUM	66 KWS W452	44 NOS 515219.11	33 KWS W436	TRIT
7	82 FDN18WW0272	12 KASK	8 RGT SAKI	68 DNKO65	61 SJ S0598	TRIT
8	6 KWS EXTASE	31 KWS W432	47 DLG WHEAT MIX ST	69 KWS W454	55 LGWU197	TRIT
9	87 NORDIC SEED HVED	38 SJ R0568	2 URE	58 SJ S0423	16 SY INSITOR	TRIT
10	75 NOS 516174.06	21 WPB ENNIS	77 NOS 516231.04	9 HEERUP	41 LG GRENDEL	TRIT
11	17 LG INITIAL	59 SJ S0487	80 NOS 516260.07	63 LGWD19-13648-D	18 DEBIAN	TRIT
12	4 INFORMER	42 NOS 514258.01A	85 BAUB 19.3029	81 SU HYNTACT	13 PONDUS	TRIT
13	27 SJ R0245	29 NOS 514218.07	28 GUINNESS	14 CHAMPION	88 VINTERHVEDE-VÆR	1 BLANDING 23
14	56 LGWU20-3485	67 KWS W453	64 SC 2011	51 EW8768	89 MS-SEPTORIA	3 TRIAS
15	30 SU FIETE	43 NOS 515092.03	20 KWS DAWSUM	22 LYKKE	90 MS BRUNRUST	2 LUMACO
16	84 NORDIC SEED HVED	3 FRITOP	26 SJ Q0262	1 BLANDING 23	91 ANJA	4 TRITICALE-VÆRN
17	54 DSV 321117	86 KWS FIRST MIX	60 SJ S0543	35 R12017	92 MS-MELDUG	5 MS-BRUNRUST
18	71 LGWD18-6306-A	49 HK-HVEDEMIX 202	15 RGT BAIRSTOW	74 NOS 516122.09	93 SUBSTANCE	6 MS-MELDUG
19	45 NOS 515254.12	52 RW42216	34 KW 2528-20	83 DLG WHEAT MIX PR	94 AMBITION	7 MS GULRUST
20	62 RW42158	36 RW42193	40 SJ S0596	19 RGT STOKES	HVEDE	TRIT
21	HVEDE	HVEDE	HVEDE	HVEDE	HVEDE	TRIT
22	VIBYG	VIBYG	VIBYG	RUG	RUG	RUG
23	2 BORDEAUX	21 NOS 918.003-52	33 SY SCOOP	2 KWS TAYO	4 KWS BERADO	29 HYH-360
24	47 SY222287	8 NOS 916.041-63	14 NOS 916.037-51	44 HYH 348+10% POP	36 DH790	16 KWS-H233
25	34 SY DAKOOTA	50 SY HARRIER	36 SJ 6-197566	28 HYH-359	17 KWS-H237	8 KWS PULSOR
26	17 NOS 917.039-63	11 BR 12939P3	49 SY221181	6 KWS ROTOR	23 HYH-356	30 HYH-361
27	45 KW 6-2180	5 LG GLOBETROTTER	43 SY220061	26 HYH-349	38 KWS-H250	45 HYH 343+10% POP
28	3 CLEOPATRA	6 KWS TARDIS	15 NOS 916.040-51	20 HYH-353	39 KWS-H251	31 HYH-362
29	12 KWS B146	28 JETTOO	46 SY222223	19 HYH-352	13 KWS-H228	9 KWS EMPHOR
30	37 KM 16JR007	27 AC 17-089-50	26 KWS B160	21 HYH-354	18 HYH-351	37 KWS-H247
31	40 SY LOONA	25 KWS B153	23 SJ 208719	34 HYH-367	42 HYH 339+10%POP	40 KWS-H249
32	39 KW 6-1971	7 ALASKA	35 KW 6-2189	22 HYH-355	35 HYH-371	46 VÆRN - KORT
33	19 LGBU18-6905-D	16 NOS 917.039-57	10 SJ 186338	43 HYH 340+10% POP	25 SU BEPOP	47 DHEK073
34	41 SY CAROO	13 KWS B147	22 SJ 208224	10 SU PERSPECTIV+10	11 SU ARVALUS+10% P	48 KWS-H241
35	48 SY221180	20 NOS 917.049-59	51 VINTERBYG-VÆRN	12 HYH327+10% POPU	33 HYH-366	49 KWS-H244
36	4 VALERIE	24 SJ 209611	52 MS-SKOLDPLET	1 BLANDING 23	14 KWS-H231	50 KWS-H245
37	42 SY NEPHIN	32 SU MIDNIGHT	53 MS-RAMULARIA	32 HYH-365	3 KWS JETHRO	51 VÆRN - KORT
38	30 SY219886	31 JULIA	54 MS-BYGRUST	24 HYH-357	15 KWS-H232	52 VINTERRUG-VÆRN
39	44 LEU21.331.11	38 LEU93304	55 MS MELDUG	41 KWS-H254	5 KWS RECEPTOR	53 MS BRUNRUST
40	29 SY 217543	1 BLANDING 23	56 CELTIC	27 HYH-350	7 KWS IGOR	RUG
41	18 ALMUT	9 NOS 916.023-57	57 PRESTIGE	RUG	RUG	RUG
42	VIBYG	VIBYG	VIBYG	RUG	RUG	RUG

Aakirkeby

JB6

Forsøgsansvarlig:

Bornholms Landbrug

Planteavl

Rønnevej 1

3720 Åkirkeby

Christian Møller Holm

Tlf: 5690 7800

Mobil: 2843 7330

Email cmh@blf.dk

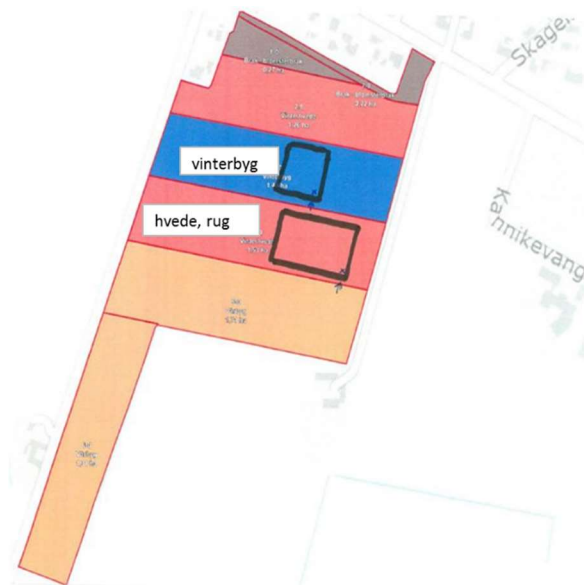
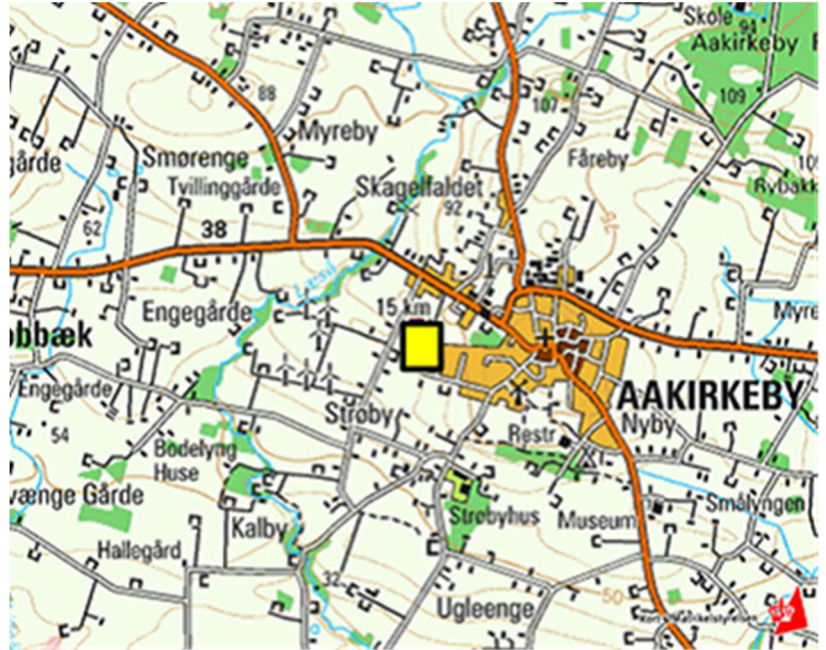
Forsøgsvært

Forsøgsmarken

Ligger bagved

Rønnevej 7

Aakirkeby



→ N

pcl.	sort	led
Værn vinterbyg		
15	SJ 208224	22
14	LEU93304	38
13	KWS B147	13
12	SY 217543	29
11	KWS B153	25
10	Alaska	7
9	LEU21.331.11	44
8	KW 6-2189	35
7	Cleopatra	3
6	Jettoo	28
5	SY Lavendel	30
4	LGBU18-6905-D	19
3	SJ 186338	10
2	Bordeaux	2
1	SY Scoop	33
Værn vinterbyg		

1

pcl.	sort	led
Værn vinterbyg		
16	KWS B160	26
17	SJ 6-197566	36
18	AC 17/089/50	27
19	KW 6-1971	39
20	Valerie	4
21	NOS 917.039-63	17
22	SY 219850	41
23	Blanding	1
24	NOS 916.037-51	14
25	NOS 917.049-59	20
26	Br 12939p3	11
27	NOS 918.003-52	21
28	SY222287	47
29	NOS 916.023-57	9
30	SU Midnight	32
Værn vinterbyg		

2

pcl.	sort	led
Værn vinterbyg		
45	NOS 917.039-57	16
44	SY Loona	40
43	KW 6-2180	45
42	KWS B146	12
41	SY222223	46
40	Almut	18
39	SY221180	48
38	SY220060	50
37	KM 16JR007	37
36	SY221181	49
35	KWS Tardis	6
34	LG Globetrotter	5
33	SY Nephin	42
32	SJ 209611	24
31	Julia	31
Værn vinterbyg		

3

pcl.	sort	led
Værn vinterbyg		
46	NOS 916.041-63	8
47	SY220061	43
48	SY Dakoota	34
49	NOS 916.040-51	15
50	SJ 208719	23
51	Vinterbyg-værn	51
52	MS-skoldplet	52
53	MS-ramularia	53
54	MS-bygrust	54
55	MS Meldug	55
56	Celtic	56
57	Prestige	57
Værn vinterbyg		
Værn vinterbyg		
Værn vinterbyg		
Værn vinterbyg		

4

Aakirkeby OBS 2023 sået d. 26.9.22 Hvede, rug og triticale

→ N

Vinterhvede rug og triticale

pcl.	sort	led	pcl.	sort	led	pcl.	sort	led	pcl.	sort	led
	værn vinterhvede			værn vinterhvede			Værn Rug			Værn Rug	
39	KWS W454	69	40	KWS W436	33	40	HYH327+10% population	12	39	HYH-360	29
38	KW 2528-20	34	41	SU Fiete	30	41	HYH-350	27	38	HYH 348+10% pop	44
37	Ure	2	42	Graham	5	42	HYH-351	18	37	HYH-359	28
36	Nordic Seed Hvede Mix 232	87	43	Sj S0598	61	43	KWS-H228	13	36	HYH-362	31
35	NOS Hvede Mix 2220	46	44	RGT Stokes	19	44	HYH-352	19	35	Perspectiv+10% pop	10
34	Sj S0596	40	45	KWS W441	65	45	HYH-371	35	34	HYH-356	23
33	Shaun	48	46	KWS W453	67	46	Rug - kort værn	46	33	HYH 340+10% pop	43
32	R12017	35	47	Sj S0543	60	47	DHEK073	47	32	KWS-H249	40
31	NOS 516260.07	80	48	KWS W455	70	48	KWS-H241	48	31	KWS Berado	4
30	KWS W432	31	49	Lykke	22	49	KWS-H244	49	30	KWS Receptor	5
29	EW8768	51	50	Sj Q0262	26	50	KWS-H245	50	29	HYH 343+10% pop	45
28	NOS 514258.01A	42	51	SY120582	72	51	Rug - kort værn	51	28	DH790	36
27	SY Volley	24	52	Fritop	3	52	Vinterrug-værn	52	27	KWS-H254	41
26	LGWD18-6306-A	71	53	NOS 515219.11	44	53	MS Brunrust opf	53	26	HYH-365	32
25	Sj S0087	57	54	Pondus	13		Værn Rug		25	HYH-353	20
24	Sj R0245	27	55	RW42239	53	7	MS Gulrust	7	24	KWS-H231	14
23	KWS Danicum	25	56	KWS Extase	6	6	MS-meldug	6	23	KWS Emphor	9
22	KWS W434	32	57	LG Initial	17	5	MS-brunrust	5	22	HYH-349	26
21	KWS First Mix	86	58	LG Grendel	41	4	Triticale-værn	4	21	KWS Rotor	6
20	Sj S0423	58	59	Champion	14	3	Blanding	1	20	KWS-H247	37
19	Sj S0487	59	60	DLG Wheat Mix Star	47	2	Lumaco	3	19	KWS Igor	7
18	KWS W452	66	61	LG Skyscraper	11	1	Trias	2	18	Blanding	1
17	LGWD19-13648-D	63	62	HK-hvedeMIX 2022	49		værn vinterhvede		17	Arvalus+10% popula	11
16	NOS 515254.12	45	63	SY121233	73	94	Ambition	94	16	HYH-354	21
15	FDN18WW0272	82	64	NOS 514218.07	29	93	Substance	93	15	HYH-361	30
14	BAUB 19.3029	85	65	Heerup	9	92	MS-meldug	92	14	HYH-357	24
13	NOS 516231.10	78	66	DSV 321117	54	91	Arja	91	13	KWS-H237	17
12	SY Revolution	50	67	RGT Bairstow	15	90	MS brunrust	90	12	SU Bepop	25
11	LGWU20-3485	56	68	Blanding	1	89	MS-septoria	89	11	KWS-H232	15
10	RGT Saki	8	69	Informer	4	88	Vinterhvede-værn	88	10	HYH-367	34
9	NOS 516174.06	75	70	NOS 516247.112	79	87	Sj S0550	39	9	KWS-H251	39
8	RGT Kreuzer	37	71	Kask	12	86	NOS 516122.09	74	8	HYH 339+10%pop	42
7	RW42193	36	72	WPB Ennis	21	85	RW42216	52	7	KWS Tayo	2
6	SC 2011	64	73	Nordic Seed Hvede Mix	84	84	Bright	10	6	KWS-H233	16
5	RW42158	62	74	SU Hyntact	81	83	NOS 516187.10	76	5	HYH-355	22
4	DLG Wheat Mix Premium	83	75	NOS 516231.04	77	82	Debian	18	4	HYH-366	33
3	SY Insitor	16	76	Sj R0489	28	81	DNKO65	68	3	KWS Pulsor	8
2	KWS Dawsum	20	77	NOS 515092.03	43	80	LGWU197	55	2	KWS-H250	38
1	Kubik	23	78	Kvium	7	79	Sj R0568	38	1	KWS Jethro	3
	værn vinterhvede			værn vinterhvede			værn vinterhvede			Værn Rug	
pcl.	1 sort	led	pcl.	2 sort	led	pcl.	3 sort	led	pcl.	4 sort	led